

# PIANO STRUTTURALE

Comune di Castiglion Fibocchi

SINDACO E ASSESSORE ALL'URBANISTICA

Marco Ermini

GARANTE DELL'INFORMAZIONE E DELLA PARTECIPAZIONE

Luigi Rogai

RESPONSABILE DEL PROCEDIMENTO

Silvia Parigi

## Periodizzazione dei tracciati e dei sedimi edificati

URBANISTICA

Roberto Vezzosi (capogruppo)

Stefania Rizzotti, Isp Studio

Monica Coletta, Studio Tecnico Agostoli

con

Maria Rita Cecchini con Arianna Gagliotta (VAS)

Flavia Giallorenzo

Letizia Rosignolo

Massimo Totarelli

Valentina Vettori

GEOLOGIA

Massimiliano Rossi, Fabio Poggi, Mirko Frasconi, Davide Giovannuzzi,

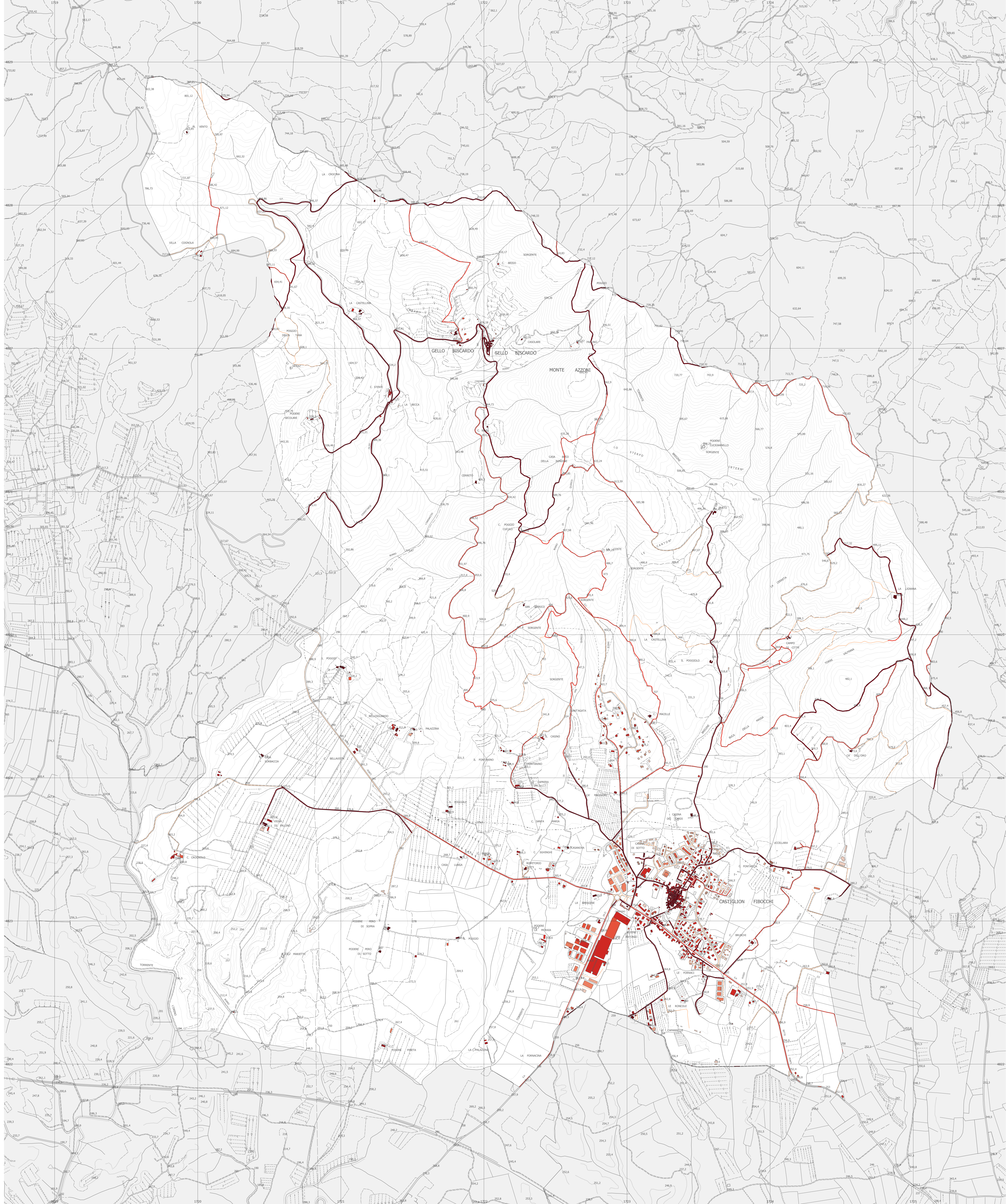
Matteo Frasconi, Nicola Batistoni, Progeo Engineering srl

scala 1:10.000

0 100 200 300 400 500 m



marzo 2024



### LEGENDA

#### Periodizzazione dei sedimi edificati

- 1830
- 1954
- 1978
- 1988
- 1996
- 2000
- 2010
- 2022

#### Periodizzazione dei tracciati

- Tracciati presenti al Catasto generale Toscana
- Tracciati presenti al Catasto generale Toscana ma non perfettamente coincidenti
- Tracciati non presenti al Catasto generale Toscana

QC-U2