

PIANO STRUTTURALE

Comune di Castiglion Fibocchi

SINDACO E ASSESSORE ALL'URBANISTICA
Marco Ermini

GARANTE DELL'INFORMAZIONE E DELLA PARTECIPAZIONE
Luigi Rogai

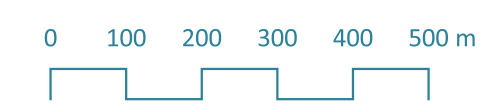
RESPONSABILE DEL PROCEDIMENTO
Silvia Parigi

Carta dei Battenti

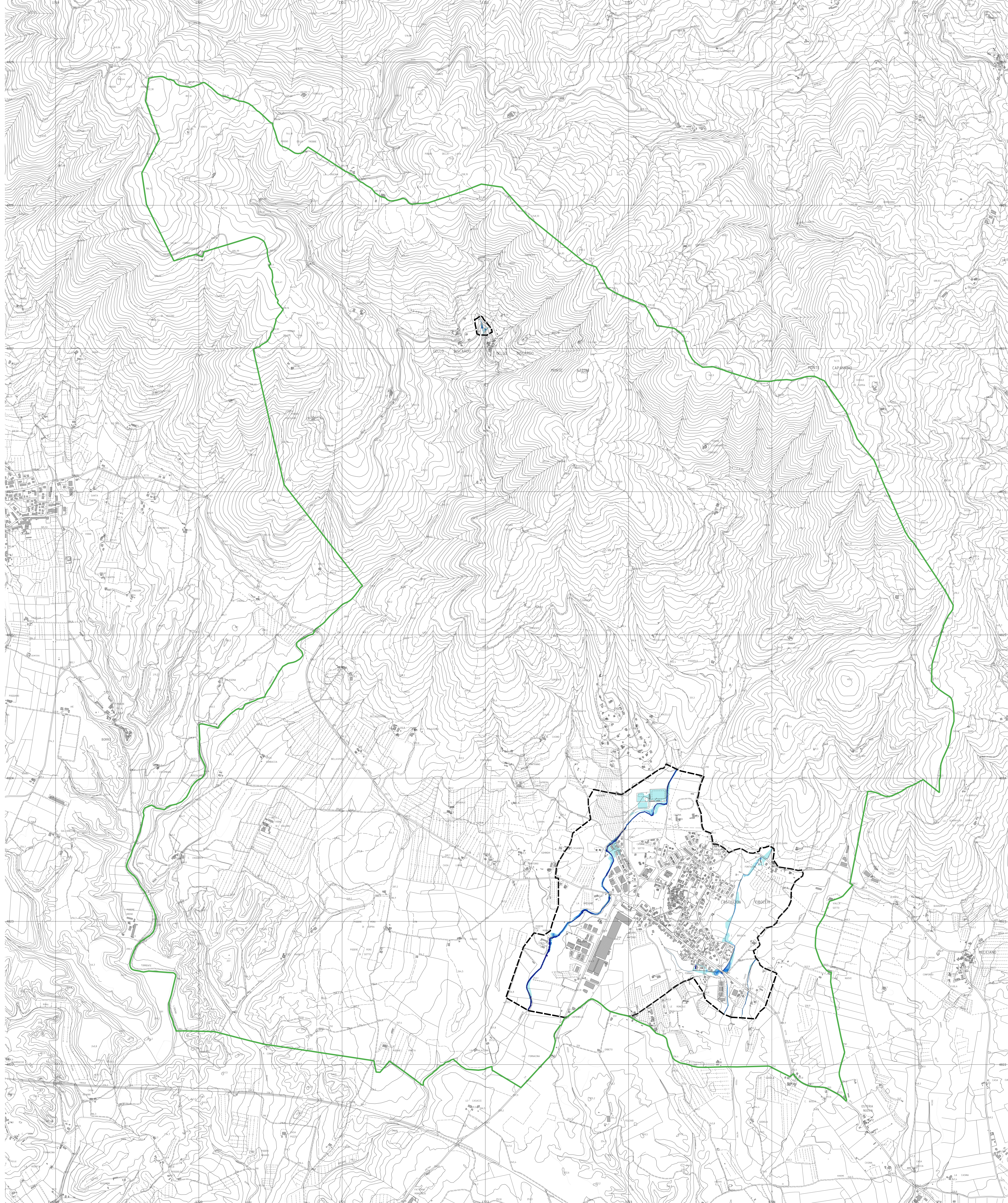
URBANISTICA
Roberto Vezzosi (capogruppo)
Stefania Rizzotti, Isp Studio
Monica Coletta, Studio Tecnico Agostoli
con
Maria Rita Cecchini (VAS)
Flavia Giallorenzo
Leticia Rosignolo
Massimo Tofanelli
Valentina Vettori

GEOLOGIA
Massimiliano Rossi, Fabio Poggi, Mirko Frasconi, Davide
Giovannuzzi, Matteo Frasconi, Nicolò Battistoni
Progeo Engineering srl

scala 1:10.000



marzo 2024



Confine comunale
 AREA DI STUDIO

BATTENTI

- $h \leq 0.5 \text{ m}$
- $0.5 \text{ m} \leq h < 1 \text{ m}$
- $1 \text{ m} \leq h < 1.5 \text{ m}$
- $1.5 \text{ m} \leq h < 2 \text{ m}$
- $h > 2 \text{ m}$