

PIANO STRUTTURALE

Comune di Castiglion Fibocchi

SINDACO E ASSESSORE ALL'URBANISTICA
Marco Ermini

GARANTE DELL'INFORMAZIONE E DELLA PARTECIPAZIONE
Luigi Rogai

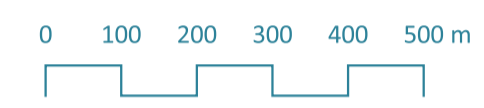
RESPONSABILE DEL PROCEDIMENTO
Silvia Parigi

carta della Pericolosità Sismica Locale

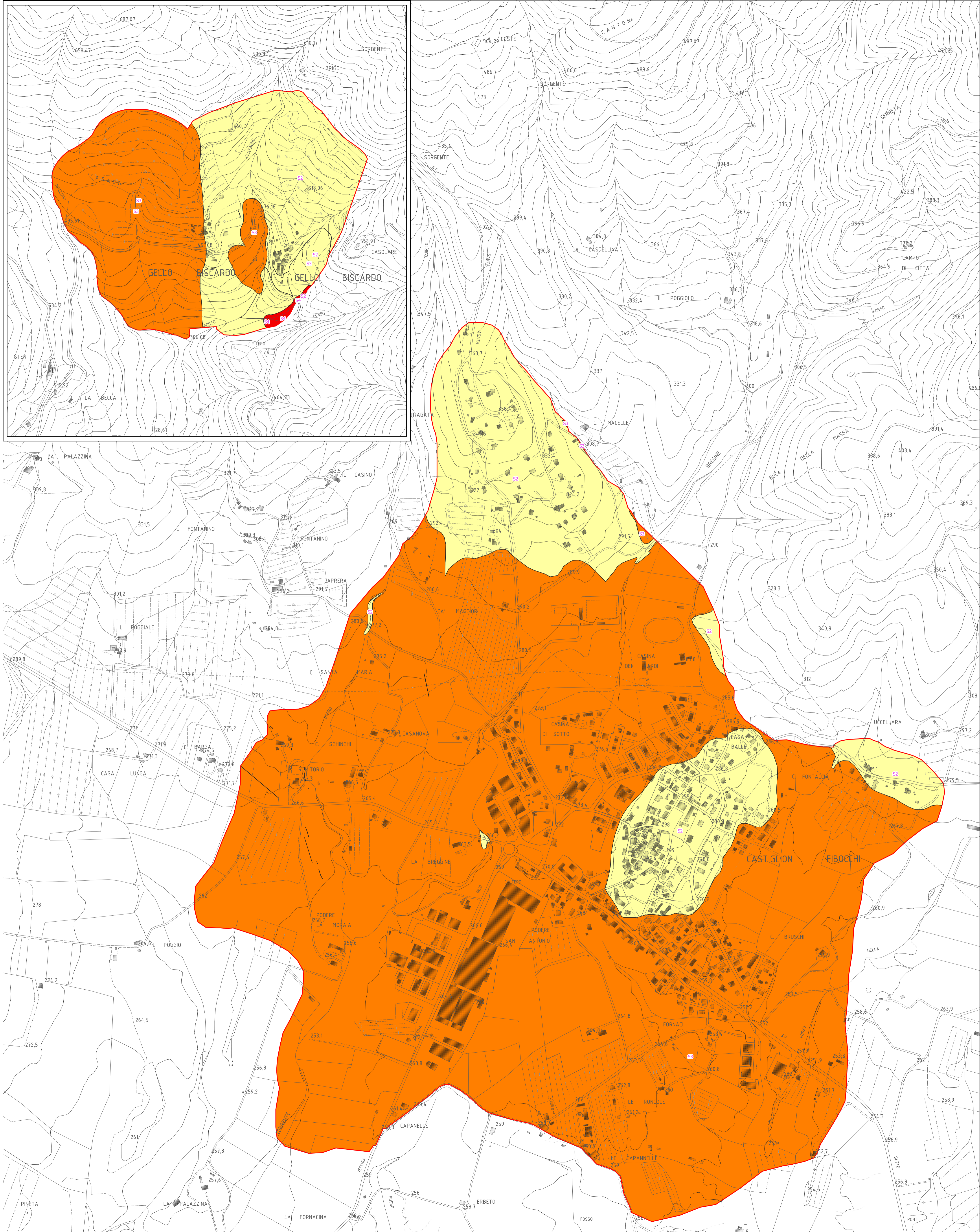
URBANISTICA
Roberto Vezzosi (capogruppo)
Stefania Rizzotti, Idp Studio
Monica Coletta, Studio Tecnico Agostoli
con
Maria Rita Cecchini (VAS)
Flavia Giallorenzo
Letizia Rassinoglio
Massimo Tofanelli
Valentina Vettori

GEOLOGIA SISMICA IDRAULICA
Massimiliano Rossi, Fabio Poggi, Mirko Frasconi, Davide Giovannuzzi,
Matteo Frasconi, Nicolò Battistoni
ProGeo Engineering srl

scala 1:5.000



marzo 2024



LEGENDA

Aree di Studio

Aree a Pericolosità Sismica

S.2- Pericolosità media

S.3- Pericolosità elevata

S.4- Pericolosità molto elevata