

PIANO STRUTTURALE

Comune di Castiglion Fibocchi

SINDACO E ASSESSORE ALL'URBANISTICA

Marco Ermini

GARANTE DELL'INFORMAZIONE E DELLA PARTECIPAZIONE

Luigi Rogai

RESPONSABILE DEL PROCEDIMENTO

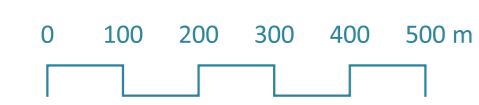
Silvia Parigi

carta Geologica

URBANISTICA
Roberto Vezzosi (capogruppo)
Stefania Rizzotti, Idp Studio
Monica Coletta, Studio Tecnico Agostoli
con
Maria Rita Cecchini (VAS)
Flavia Giallorenzo
Letizia Rossignolo
Massimo Tofanelli
Valentina Vettori

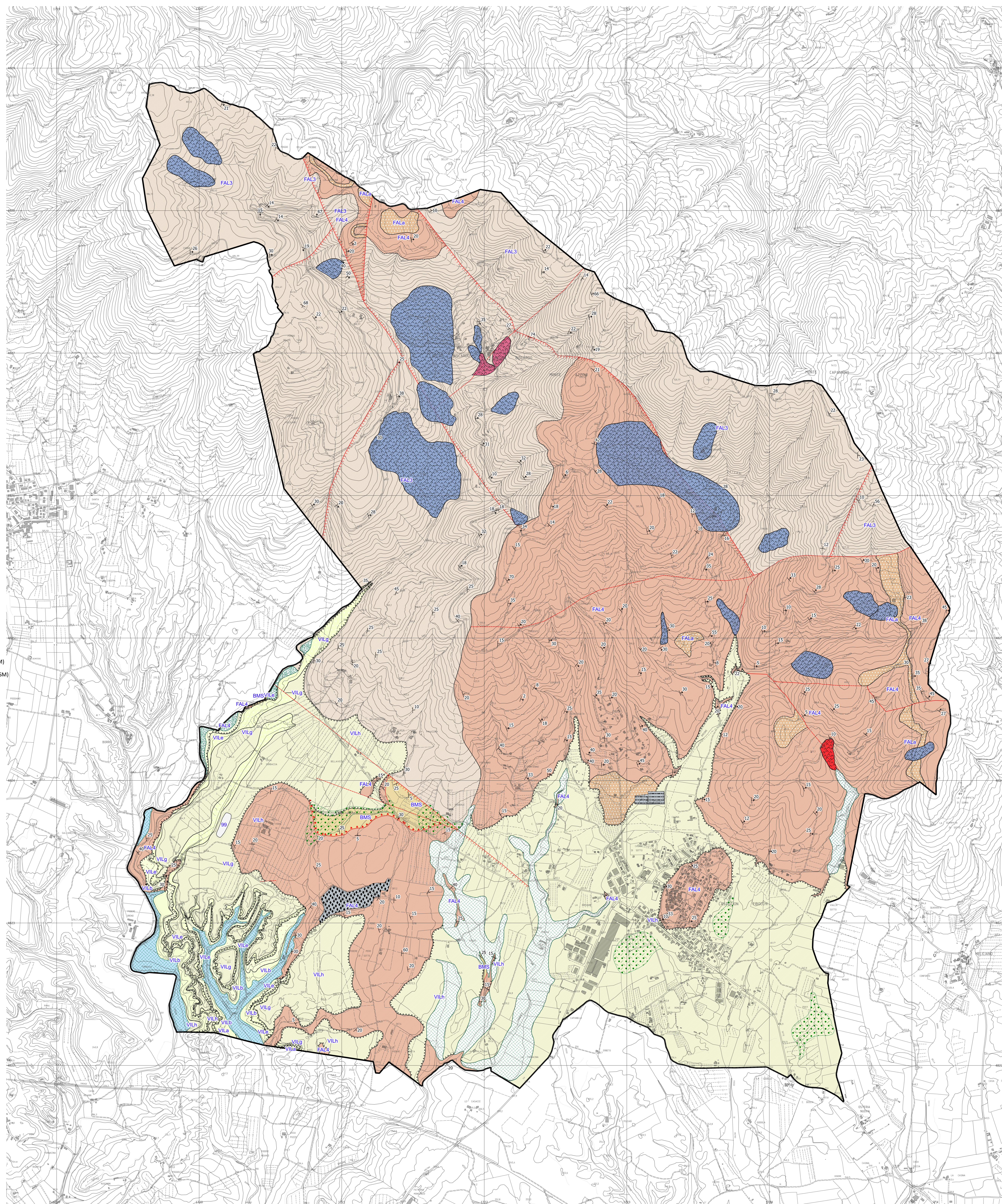
GEOLOGIA SISMICA IDRAULICA
Massimiliano Rossi, Fabio Poggi, Mirko Frasconi, Davide Giovannuzzi,
Matteo Frasconi, Nicolò Batistoni
ProGeo Engineering srl

scala 1:10.000



P.01

Marzo 2024



LEGENDA

DEPOSITI QUATERNARI

Forme, depositi e attività antropiche

- Discarica di rifiuti
- Ripporto antropico (terrapieno, rilevato stradale o ferroviario, ecc.)

Forme, processi e depositi dovuti alla gravità

- Deposito di versante

- Frana attiva
- Frana quiescente
- Frana stabilizzata

Depositi Olocenici

- Deposito alluvionale Attivo Ghiaie
- Deposito alluvionale Attivo Sabbie
- Deposito alluvionale Attivo Sabbie limose, miscela di sabbia e limo. Frazione fine abbondante (SM)
- Deposito alluvionale Inattivo Sabbie limose, miscela di sabbia e limo. Frazione fine abbondante (SM)
- Deposito eluvio-colluviale

DEPOSITI CONTINENTALI RUSCINIANO VILLAFRANCHIANO

- VILh - Limi argilloso-sabbiosi ed argille sabbiose RUSCINIANO-VILLAFRANCHIANO
- VILg - Conglomerati e ciottolami ad elementi arenacei RUSCINIANO-VILLAFRANCHIANO
- VILe - Sabbie e conglomerati RUSCINIANO-VILLAFRANCHIANO
- VILb - Sabbie, sabbie ciottolose e sabbie siltoso-argillose e limi sabbiosi RUSCINIANO-VILLAFRANCHIANO
- VILa - Conglomerati e ciottolami poligenici RUSCINIANO-VILLAFRANCHIANO

DOMINIO SUBLIGURE

- Unità di Canetolo
- BMS - Breccie di Monte Senario EOCENE - OLIGOCENE

DOMINIO TOSCANO

- Unità di M. Cervarola
- FAL3 - Arenarie del Falterona: Membro di Montalto AQUITANIANO - BURDIGALIANO
- FAL4 - Arenarie del Falterona: Membro di Lonnano AQUITANIANO - BURDIGALIANO
- FALa - Arenarie del Falterona: Olistostromi di materiale proveniente dalle unità liguri AQUITANIANO - BURDIGALIANO

- 99 - Area non rilevabile MIocene - PLEISTOCENE

stratificazioni

- stratificazione a polarità sconosciuta
- stratificazione diretta

limiti geologici

- contatto stratigrafico e/o litologico - certo
- contatto stratigrafico e/o litologico - incerto
- contatto stratigrafico inconforme - certo
- contatto stratigrafico inconforme - incerto
- contatto tettonico - certo
- contatto tettonico - incerto
- faglia - certo
- faglia - incerto
- faglia diretta - certo
- faglia diretta - incerto
- sovrascorrimiento principale - certo
- sovrascorrimiento principale - incerto
- contatto con area non rilevabile (mare, lago, ghiacciaio, strutture antropiche) - certo