

PIANO OPERATIVO

Comune di Castiglion Fibocchi

SINDACO E ASSESSORE ALL'URBANISTICA
Marco Ermini

GARANTE DELL'INFORMAZIONE E DELLA PARTECIPAZIONE
Luigi Rogai

RESPONSABILE DEL PROCEDIMENTO
Silvia Parigi

Carta delle aree a rischio sismico

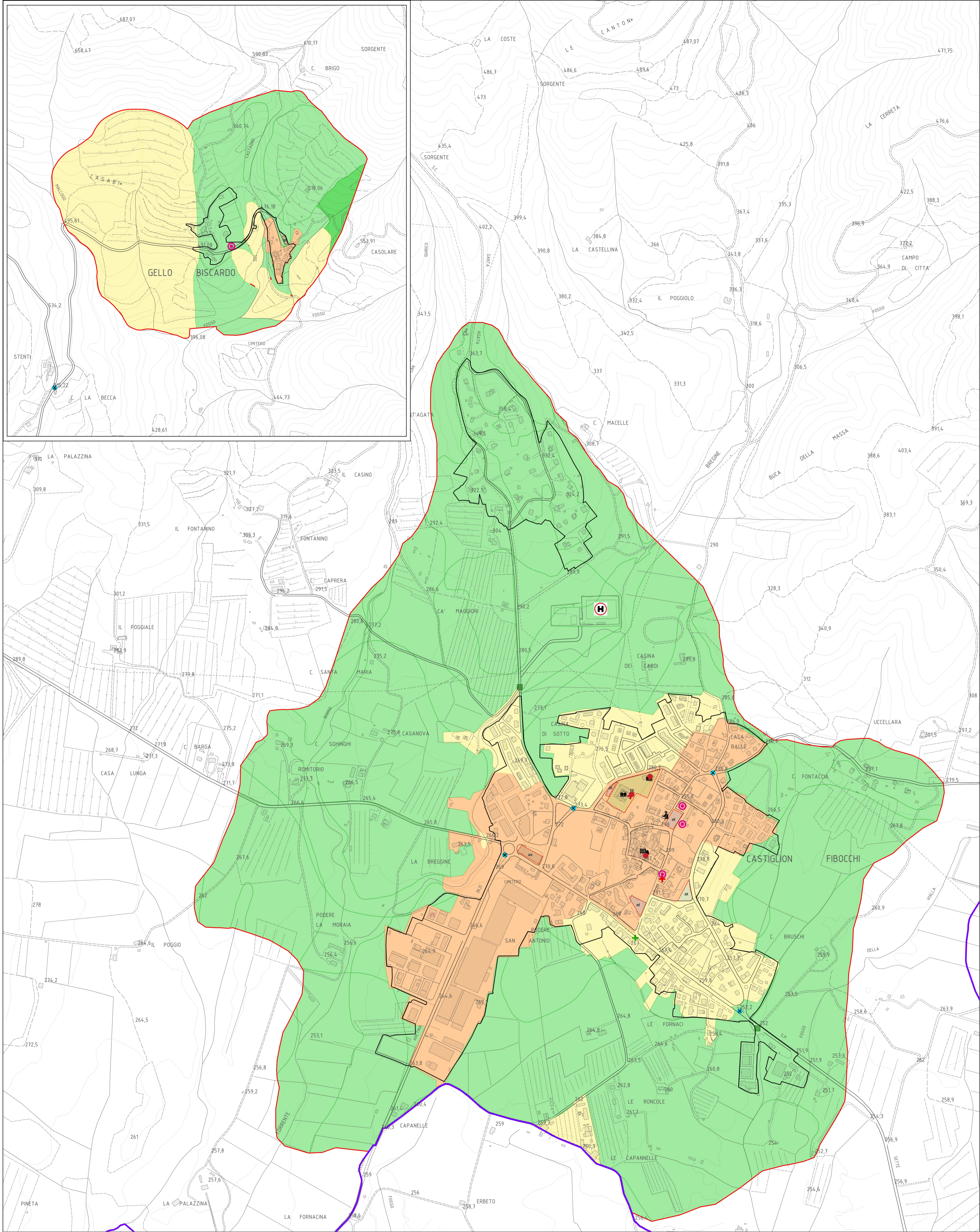
URBANISTICA
Roberto Vezzosi (capogruppo)
Stefania Rizzotti, Idp Studio
Monica Coletta, Studio Tecnico Agostoli
con
Maria Rita Cecchini (VAS)
Flavia Giallorenzo
Letizia Rossignolo
Massimo Tofanelli
Valentina Vettori

GEOLOGIA SISMICA IDRAULICA
Massimiliano Rossi, Fabio Poggi, Mirko Frasconi, Davide Giovannuzzi,
Matteo Frasconi, Nicolò Battistoni
ProGeo Engineering srl

scala 1:5.000



marzo 2024



LEGENDA

- Limite Comunale
- Aree di Studio MOPS

Territorio Urbanizzato

Strutture Protezione Civile

- Cancello viabilità
- Edifici strategici
- Farmacie
- Elisuperfici
- Invasi AIB
- Municipio
- Polizia municipale
- Presidi idraulici territoriali
- Scuole
- Struttura protezione civile
- Strutture a rischio
- Strutture di assistenza
- Carabinieri

as Aree di ammassamento soccorritori

at Aree di attesa

rp Aree di ricovero

Infrastrutture di mobilità

Strade

Classi di Rischio Sismico

- 1 - Basso
- 2 - Medio-Basso
- 3 - Medio - Alto
- 4 - Alto