

PIANO OPERATIVO

Comune di Castiglion Fibocchi

SINDACO E ASSESSORE ALL'URBANISTICA
Marco Ermini

GARANTE DELL'INFORMAZIONE E DELLA PARTECIPAZIONE
Luigi Rogai

RESPONSABILE DEL PROCEDIMENTO
Silvia Parigi

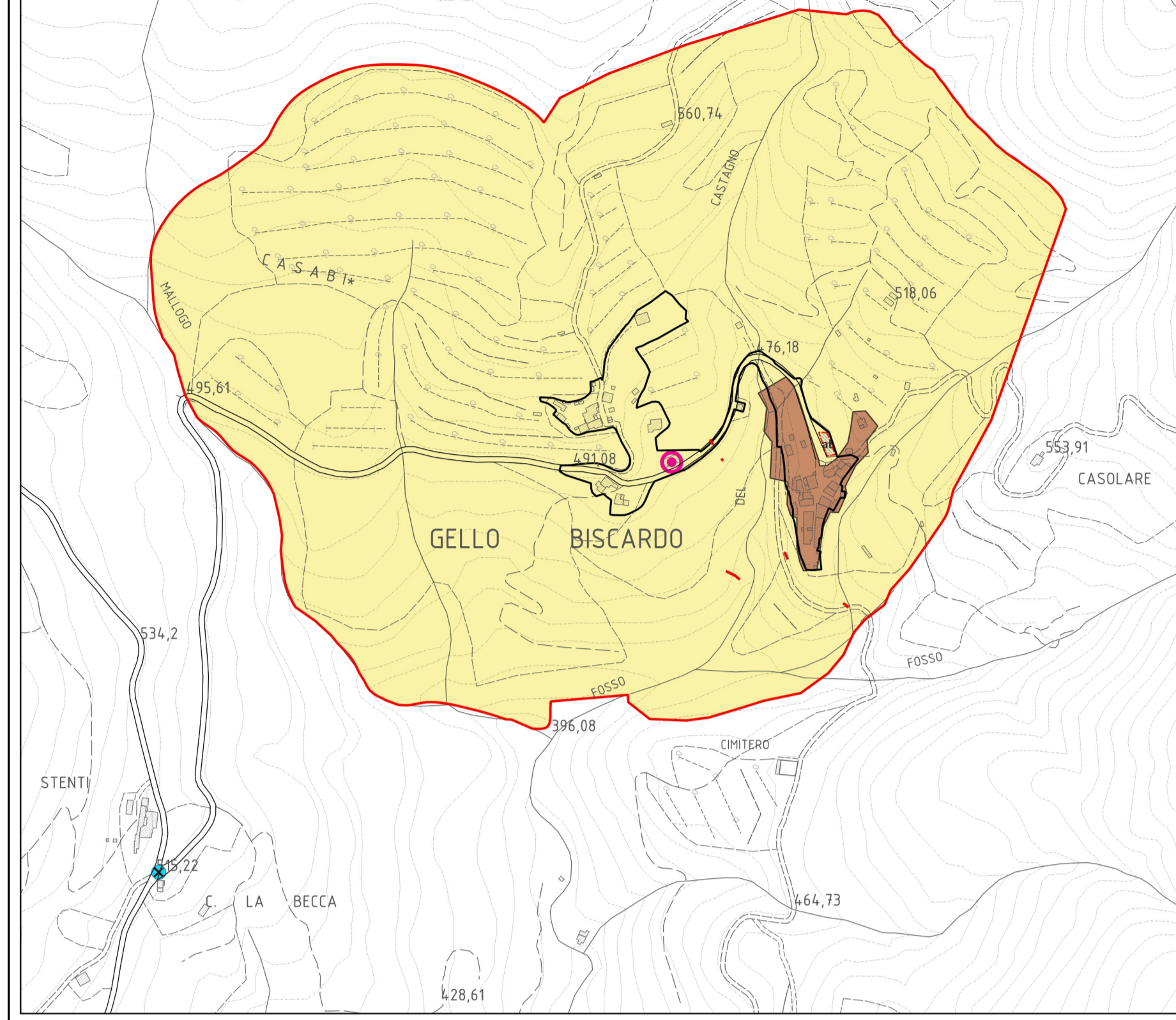
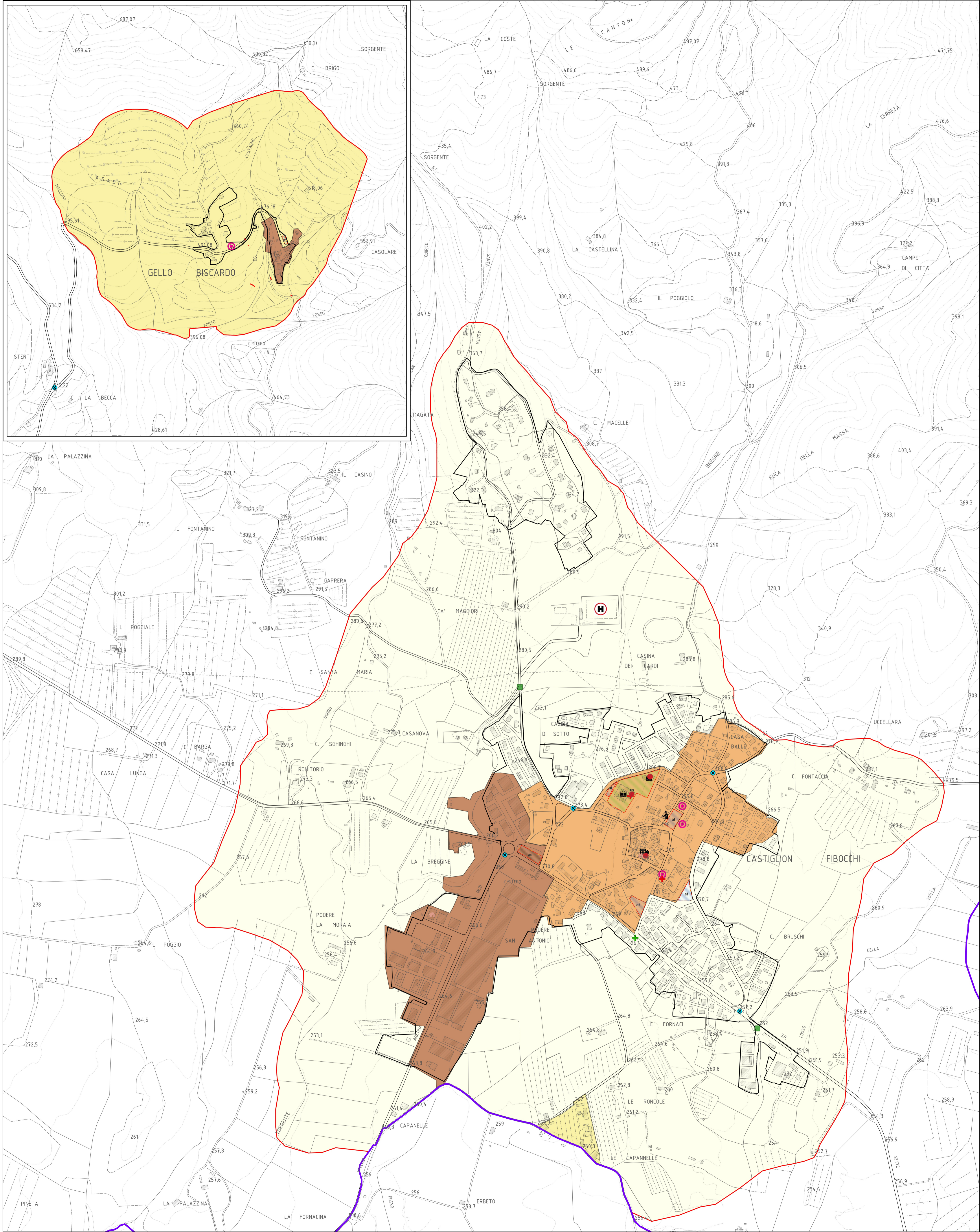
Carta della vulnerabilità sismica

URBANISTICA
Roberto Vezzosi (capogruppo)
Stefania Rizzotti, Idp Studio
Monica Coletta, Studio Tecnico Agostoli
con
Maria Rita Cecchini (VAS)
Flavia Giallorenzo
Letizia Rossignolo
Massimo Tofanelli
Valentina Vettori

GEOLOGIA SISMICA IDRAULICA
Massimiliano Rossi, Fabio Poggi, Mirko Frasconi, Davide Giovannuzzi,
Matteo Frasconi, Nicolò Battiston
ProGeo Engineering srl

scala 1:5.000

marzo 2024



LEGENDA

- Limite Comunale
- Aree di Studio MOPS
- Territorio Urbanizzato
- Strutture Protezione Civile**
 - Cancelli viabilità
 - Edifici strategici
 - Farmacie
 - Elisuperfici
 - Invasi AIB
 - Municipio
 - Polizia municipale
 - Presidi idraulici territoriali
 - Scuole
 - Struttura protezione civile
 - Strutture a rischio
 - Strutture di assistenza
 - Carabinieri
- as Aree di ammassamento soccorritori
- at Aree di attesa
- tp Aree di ricovero

Infrastrutture di mobilità

Strade

Classi di vulnerabilità sismica

- 1 - Bassa
- 2 - Medio-Bassa
- 3 - Medio-Alta
- 4 - Alta