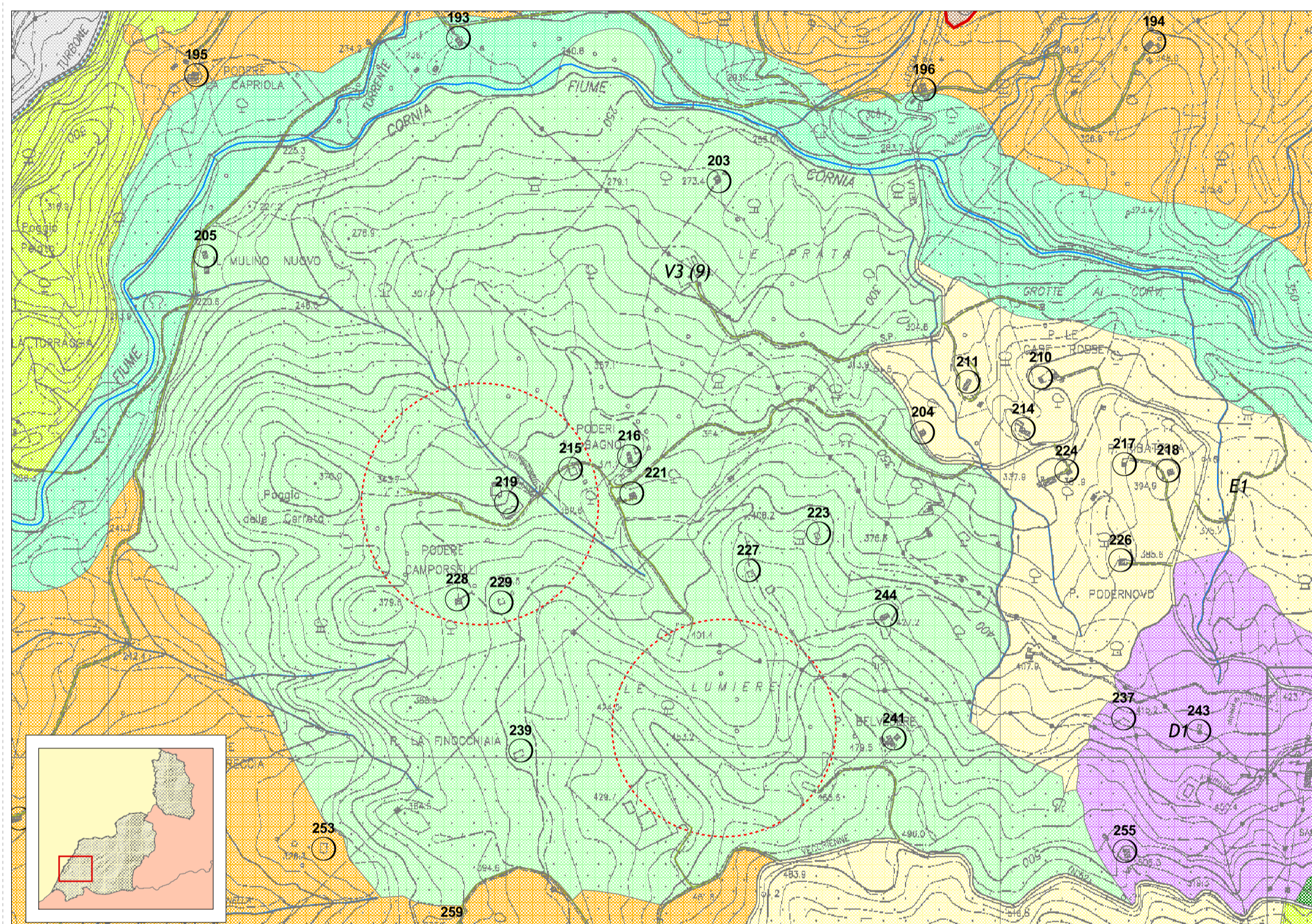


REGOLAMENTO URBANISTICO
Tav. 1a/b

**Carta dei Sistemi e Sub-Sistemi
nell'Ambito dei Parchi Tematici (V1), Parchi Fluviali (V2),
Parchi Urbani (V4) e Parchi Archeologici (V3)**

Scala 1:10.000



SISTEMA AMBIENTALE

- V1 - parchi tematici (Art.31 N.T.A.)
- V2 - parchi fluviali (Art.31 N.T.A.)
- V3 - parchi archeologici (Art.31 N.T.A.)
- V4 - parchi urbani (Art.31 N.T.A.)
- E1 - sub-sistema agricolo naturalistico (Art.32 N.T.A.)
- E2 - sub-sistema agricolo produttivo (Art.33 N.T.A.)
- E3 - sub-sistema agricolo periurbano (Art.34 N.T.A.)
- E4 - zone estrattive (Art.35 N.T.A.)

SISTEMA INSEDIATIVO

- EDIFICI E/O MANUFATTI SPARSI
(con individuazione numerica del bene)
- perimetro dei centri abitati
- nuclei storici non urbani (Capo 8 N.T.A.)

IL PATRIMONIO EDILIZIO STORICO

- A1 - ambiti della conservazione (Art.60 N.T.A.)
- A2 - ambiti della riqualificazione (Art.61 N.T.A.)
- A3 - ambiti del recupero (Art.62 N.T.A.)
- ambito del centro storico (Art.56 N.T.A.)
- ra - aree di recupero ambientale (Art.63 N.T.A.)
- Ecs - ambiti agricoli di pertinenza del centro storico (Art.64 N.T.A.)

AREE A PREVALENTE DESTINAZIONE RESIDENZIALE

ESPANSIONI PERIFERICHE

- B1 - ambiti saturi (Art.71 N.T.A.)
- B2 - ambiti di completamento (Art.73 N.T.A.)
- B3 - ambiti di completamento (Art.74 N.T.A.)
- B4 - strutture ricettive specializzate (Art.75 N.T.A.)
- C - piani di lottizzazione vigenti (Art.76 N.T.A.)

ESPANSIONI PERIFERICHE A PROGETTAZIONE UNITARIA

- B1a - ambiti saturi (Art.72 N.T.A.)

INSEDIAMENTI PRODUTTIVI

- D1 - aree manifatturieri (Art.78 N.T.A.)
- D2 - aree artigianali di completamento (Art.80 N.T.A.)
- D3 - aree artigianali/commerciali di espansione (Art.81 N.T.A.)
- D4 - aree artigianali di servizio (Art.82 N.T.A.)
- D5 - zone per l'utilizzo delle risorse geotermiche per usi non elettrici (Art.83 N.T.A.)
- D6 - lavorazioni nocive rottamazioni e stoccaggio temporaneo di rifiuti (Art.84 N.T.A.)
- D6* - stoccaggio e lavorazione di inerti (Art.84 N.T.A.)

SERVIZI ED ATTREZZATURE

- F1 - ambiti di attrezzature pubbliche (Art.86 N.T.A.)
- F2 - aree per attrezzature scolastiche (Art.87 N.T.A.)
- VP - aree a verde pubblico (Art.91 N.T.A.)
- F3 - attrezzature sportive (Art.88 N.T.A.)
- F4(P) - parcheggi (Art.89 N.T.A.)
- F5 - attrezzature di interesse generale (Art.90 N.T.A.)

SISTEMA INFRASTRUTTURALE (Art.92 N.T.A.)

- S.R. n° 439
- S.R. n° 439 (Variante)
- strade provinciali (nn° 17, 27, 49, 62)
- strade comunali (Art.92 N.T.A.)
- viabilità podereale ed interpodereale (Art.38 N.T.A.)

ZONE A VINCOLI SPECIALI

- rispetto stradale (Art.96 N.T.A.)
- rispetto cimiteriale (Art.96 N.T.A.)
- aree archeologiche (Art.37 N.T.A.)

viabilità di progetto (Art.92 N.T.A.)


- Vpr - verde privato e spazi aperti di uso privato (Art.96 N.T.A.)

ambito urbano non cartografato in scala 1:2.000

- area di protezione ambientale (Art.49 N.T.A.)
- riferimento tavole in scala 1:2.000

CONFINE COMUNALE

- CONFINE COMUNALE
- CONFINE PROVINCIALE

 parco relativo alla scheda