

# Regolamento Urbanistico

## 2012

maggio 2013

con le modifiche introdotte in sede di controdeduzione alle osservazioni

### PR.3

#### Usi del suolo e modalità d'intervento ed attuazione: le aree urbane

progetto:

ldp [studio]

Stefania Rizzotti  
Luca Gentili

con la collaborazione di  
Stefano Niccolai

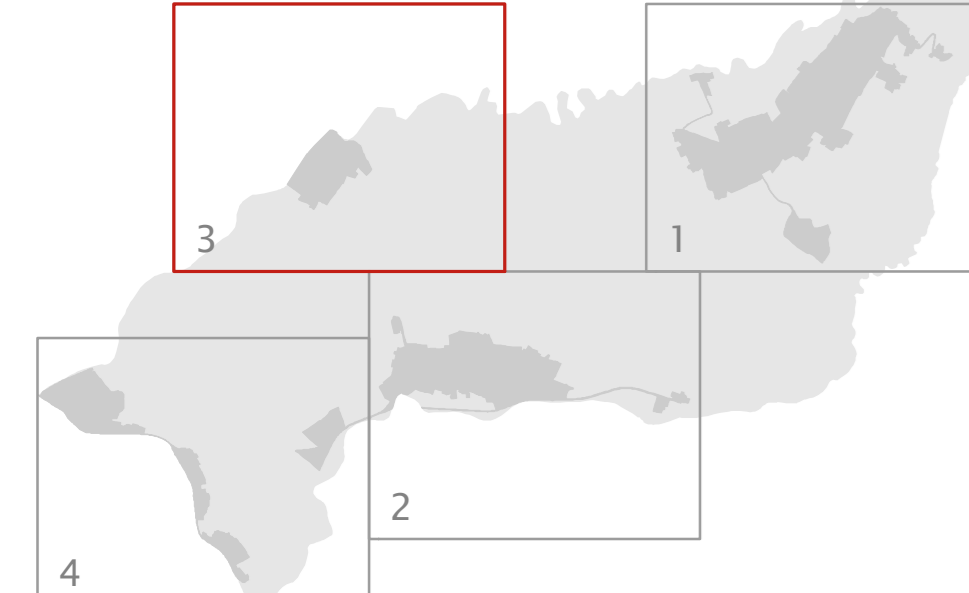
indagini geologico-tecniche:

G.H.E.A.

Luca Pagliuzzi

con la collaborazione di Serena Vannetti

consulenza per gli aspetti agronomici:  
Monica Coletta



## Comune di Pian di Scò

VI	Sistemi, sottosistemi ed ambiti funzionali ambiente (VI)	VI.1.1	Poggio alla Regina (VI.1)
VI.1	riserva di naturalità (VI.1)	VI.2.1	Poggio Rosso (VI.2)
VI.2	emergenze geomorfologiche (VI.2)		
VI.3	rete principale delle comunicazioni ecologiche (VI.3)		
VI.4	fasce di transizione altocollinare (VI.4)		
VI.5	fasce di transizione dell'altopiano (VI.5)		
VI.6	aree coltivare pedecollinari e dei terrazzi alluvionali (VI.6)		

R1	residenza (R)	R1.1	nuclei di matrice antica (R1.1)
	centri principali (R1)	R1.2	tessuti pianificati a bassa/meda densità (R1.2)
		R1.3	tessuti pianificati ad alta densità (R1.3)
		R1.4	insediamenti organici (R1.4)
		R1.5	aree residenziali miste (R1.5)
		R1.6	nuclei minori dell'alta collina (R1.6)
		R1.7	nuclei minori dei fondovalle (R1.7)

L	luoghi centrali (L)	L2.1	tessuto di matrice storica dei borghi (L2.1)
L1	luoghi centrali delle attrezzature pubbliche (L1)	L2.2	tessuto recente (L2.2)
L2	luoghi centrali con destinazione mista (L2)		

P	produzione (P)	P1.1	il Palagio: area a vocazione agro-industriale (P1.1)
P1	insediamenti nelle zone produttive (P1)	P1.2	la Formica (P1.2)
P2	insediamenti produttivi isolati (P2)	P2.1	la Proconica (P2.1)
P3	insediamenti a carattere misto (P3)		

M	mobilità (M)	M2.1	viabilità di collegamento nel centro abitato di viaggio (M2.1)
M1	viabilità principale intercomunale (M1)		
M2	viabilità di collegamento interno (M2)		
M3	altri itinerari di interesse generale (M3)		
M4	viabilità di interesse storico e paesistico		

I	attività industriali ed artigianali (I)	I1	attività industriali ed attività artigianali (I)
I1	attività industriali ed artigianali (I)	I2	autodemolizioni, recupero e riciclaggio materiali (I)
I2	attività commerciali all'ingrosso e depositi (I2)		
I3	attività commerciali (I3)	Ce	esercizi di vicinato (Ce)
I4	attività turistico-ricettive (I4)	Ce	medie strutture di vendita (Ce)
I5	attività direzionali (I5)		

S	servizi (S)	Sa	servizi amministrativi (Sa)
S1	servizi per l'istruzione di base (S1)	Sb	servizi per l'assistenza sanitaria (Sb)
S2	servizi culturali (S2)	Sd	servizi sociali e ricreativi (Sd)
S3	servizi per il culto (S3)	Se	servizi comunitari (Se)
S4	servizi tecnici (S4)	Sf	servizi sportivi (Sf)
S5	servizi socio-culturali (S5)	Sg	impianti sportivi all'aperto (Sg)
S6	servizi per il verde (S6)	Sg1	parchi e giardini pubblici (Sg1)
S7	servizi per il verde (S7)	Sg2	orti urbani (Sg2)
S8	servizi per il verde (S8)	Sg3	verde di regolazione idraulica (Sg3)
S9	servizi per il verde (S9)	Sg4	piazze e spazi pedonali pubblici (Sg4)
S10	servizi per il verde (S10)	Sg5	parterre pubblici a roccia (Sg5)

A	attività agricole (A)	Ro	impianti per la distribuzione carburanti (Ro)
A1	attività agricole (A)	Rt	attività di trasporto collettivo (Rt)
A2	infrastrutture per la mobilità (A2)		

Ro	restauro e risanamento conservativo (Ro)	R1-A	ristrutturazione edilizia limitata di tipo A (R1-A)
R1	ristrutturazione edilizia (R1)	R1-B	ristrutturazione edilizia limitata di tipo B (R1-B)
R1.1	ristrutturazione edilizia (R1.1)	R1-C	ristrutturazione edilizia di tipo C (R1-C)
R1.2	ristrutturazione edilizia (R1.2)		
R1.3	ristrutturazione edilizia (R1.3)		
R1.4	ristrutturazione edilizia (R1.4)		
R1.5	ristrutturazione edilizia (R1.5)		
R1.6	ristrutturazione edilizia (R1.6)		
R1.7	ristrutturazione edilizia (R1.7)		
R1.8	ristrutturazione edilizia (R1.8)		
R1.9	ristrutturazione edilizia (R1.9)		
R1.10	ristrutturazione edilizia (R1.10)		
R1.11	ristrutturazione edilizia (R1.11)		
R1.12	ristrutturazione edilizia (R1.12)		
R1.13	ristrutturazione edilizia (R1.13)		
R1.14	ristrutturazione edilizia (R1.14)		
R1.15	ristrutturazione edilizia (R1.15)		
R1.16	ristrutturazione edilizia (R1.16)		
R1.17	ristrutturazione edilizia (R1.17)		
R1.18	ristrutturazione edilizia (R1.18)		
R1.19	ristrutturazione edilizia (R1.19)		
R1.20	ristrutturazione edilizia (R1.20)		

BT	settezone B (BT, B1, B2, B3, B4)
DT	settezone D (DT, D1, D2)

AD	aree soggette a vincolo espropriativo (AD)
AD1	area disciplinata alla scala 1:5.000

