

Regolamento Urbanistico

2012

maggio 2013

con le modifiche introdotte in sede di controdeduzione alle osservazioni

PR.2

Usi del suolo e modalità d'intervento ed attuazione: le aree urbane

progetto:

ldp [studio]

Stefania Rizzotti

Luca Gentili

con la collaborazione di
Stefano Niccolai

indagini geologico-tecniche:

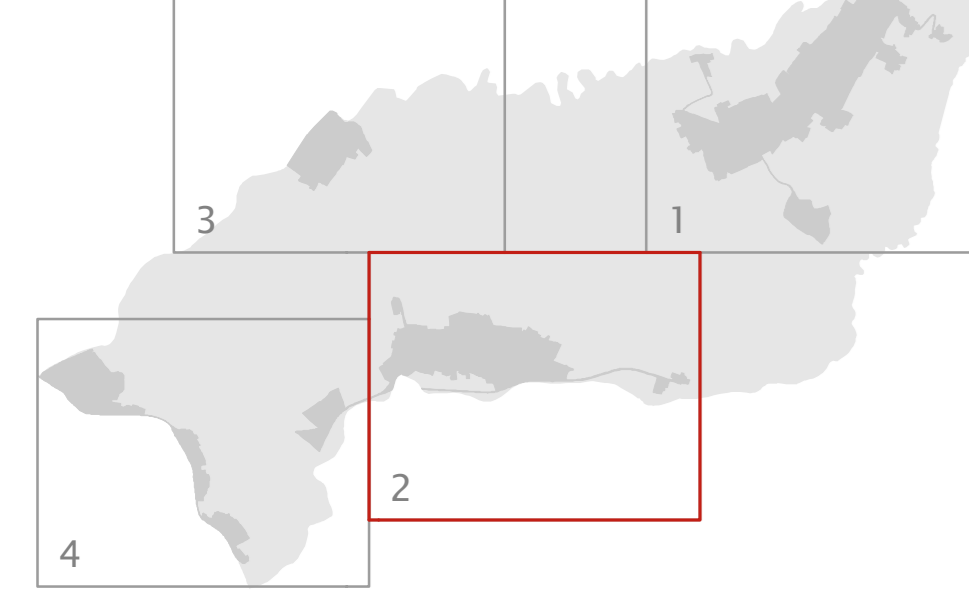
G.H.E.A.

Luca Pagliuzzi

con la collaborazione di Serena Vannetti

consulenza per gli aspetti agronomici:

Monica Coletta



Sindaco:
Nazareno Betti
Assessore all'Urbanistica:
Alberto Santini
Responsabile del procedimento:
Simone Resti

Comune di Pian di Scò

V1 sistemi, sottosistemi ed ambiti funzionali ambiente (V)	V1.1 riserva di naturalità (V1)	V2.1 Poggio alla Regina (V1.1)
V2 emergenze geomorfologiche (V2)	V2.2 Poggio Rosso (V2.1)	
V3 rete principale della connessione ecologica (V3)		
V4 fascia di transizione altobosciana (V4)		
V5 fascia di transizione dell'altopiano (V5)	V5.1 altopiano orientale (V5.1)	
V6 aree coltivate pedecollinari e dei terrazzi alluvionali (V6)	V6.1 coltivi della bassa collina (V6.1)	
	V6.2 coltivi di Senesi (V6.2)	
	V6.3 coltivi di fondovalle (V6.3)	
R1 residenza (R)	R1.1 nuclei di matrice antica (R1.1)	
R1.1 centri principali (R1)	R1.2 tessuti pianificati a bassa/media densità (R1.2)	
	R1.3 tessuti pianificati ad alta densità (R1.3)	
	R1.4 insediamenti storici (R1.4)	
	R1.5 aree residenziali miste (R1.5)	
	R1.6 nuclei minori dell'alta collina (R1.6)	
	R1.7 nuclei minori dei fondovalle (R1.7)	
R2 nuclei minori (R2)		
L luoghi centrali (L)	L2.1 tessuto di matrice storica dei borghi (L2.1)	
L1 luoghi centrali delle attrezzature pubbliche (L1)	L2.2 tessuto recente (L2.2)	
L2 luoghi centrali con destinazione mista (L2)		
P produzione (P)	P1.1 il Palagio: area a vocazione agro-industriale (P1.1)	
P1 insediamenti nelle zone produttive (P1)	P1.2 la Ferrocce (P1.2)	
P2 insediamenti produttivi isolati (P2)	P1.3 la Proconca (P1.3)	
P3 insediamenti a carattere misto (P3)		
M mobilità (M)	M2.1 viabilità di collegamento nel centro abitato di Viaggio (M2.1)	
M1 viabilità principale intercomunale (M1)		
M2 viabilità di collegamento interno (M2)		
M3 altri itinerari di interesse generale (M3)		
M4 viabilità di interesse storico e paesistico		
M5 percorsi ciclopedonali		
I Destinazioni d'uso		
I1 residenza (I)	I1 attività industriali ed attività artigianali (I)	
I2 attività industriali ed artigianali (I)	I2 autodemolizioni, recupero e riciclaggio materiali (I)	
I3 attività commerciali all'ingrosso e depositi (I3)	I3 esercizi di vicinato (I3)	
I4 attività commerciali (I4)	I4 medie strutture di vendita (I4)	
I5 attività turistico-ricettive (I5)		
I6 attività direzionali (I6)		
I7 attività di servizio (I7)		
A attività agricole (A)	Sa servizi amministrativi (Sa)	
A1 infrastrutture per la mobilità (A)	Sb servizi per l'istruzione di base (Sb)	
	Sb1 servizi per l'assistenza sanitaria (Sb1)	
	Sb2 servizi culturali (Sb2)	
	Sb3 servizi sociali e ricreativi (Sb3)	
	Sb4 servizi per il culto (Sb4)	
	Sb5 servizi commerciali (Sb5)	
	Sb6 servizi tecnici (Sb6)	
	Sb7 servizi sportivi coperti (Sb7)	
	Sb8 impianti sportivi all'aperto (Sb8)	
	Sb9 parchi e giardini pubblici (Sb9); parchi termali (Sb9)	
	Sb10 orti urbani (Sb10)	
	Sb11 verde di regolazione idraulica (Sb11)	
	Sb12 piazze e spazi pedonali pubblici (Sb12)	
	Sb13 parcheggi pubblici a raso (Sb13)	
	Im impianti per la distribuzione carburanti (Im)	
	It attività di trasporto collettivo (It)	
Ri Interventi	Ri.1 ristrutturazione edilizia limitata di tipo A (Ri.1)	
Ri.1 restauro e risanamento conservativo (Ri.1)	Ri.2 ristrutturazione edilizia limitata di tipo B (Ri.2)	
Ri.2 restauro e risanamento conservativo (Ri.2)	Ri.3 ristrutturazione edilizia di tipo C (Ri.3)	
Ri.3 sostituzione edilizia (Ri.3)	Ri.4 ristrutturazione edilizia di tipo D (Ri.4)	
Z Zone territoriali omogenee		
Z1 perimetrazione dei centri abitati		
Z2 zone A	ZB1 sottosezione B (B1, B2, B3, B4)	
Z3 zone B	ZB2 sottosezione D (D1, D2)	
Z4 zone C		
Z5 zone D		
Z6 zone E		
Z7 zone F		
Ac Are con discipline specifiche		
Ac1 Area di Completamento (Ac1)		
Ac2 Area di Riqualificazione (Ac2)		
Tr Trasformazione degli assetti insediativi, infrastrutturali ed edilizi		
Tr1 Area di Trasformazione (Tr1)		
Tr2 Unità Minime di Intervento (UMI)		
AE aree soggette a vincolo espropriativo (AE)		
AD area disciplinata alla scala 1:5.000		

