

Regolamento Urbanistico

2012
maggio 2013

con le modifiche introdotte in sede di controdeduzione alle osservazioni

FS.2

Carta della Fattibilità in relazione agli aspetti sismici

scala 1:2.000

progetto:

ldp (studio)

Stefania Rizzotti

Luca Gentili

con la collaborazione di Stefano Nicolai

Indagini geologico-tecniche:

GHEA

T.E.A.

Luca Pagliuzzi

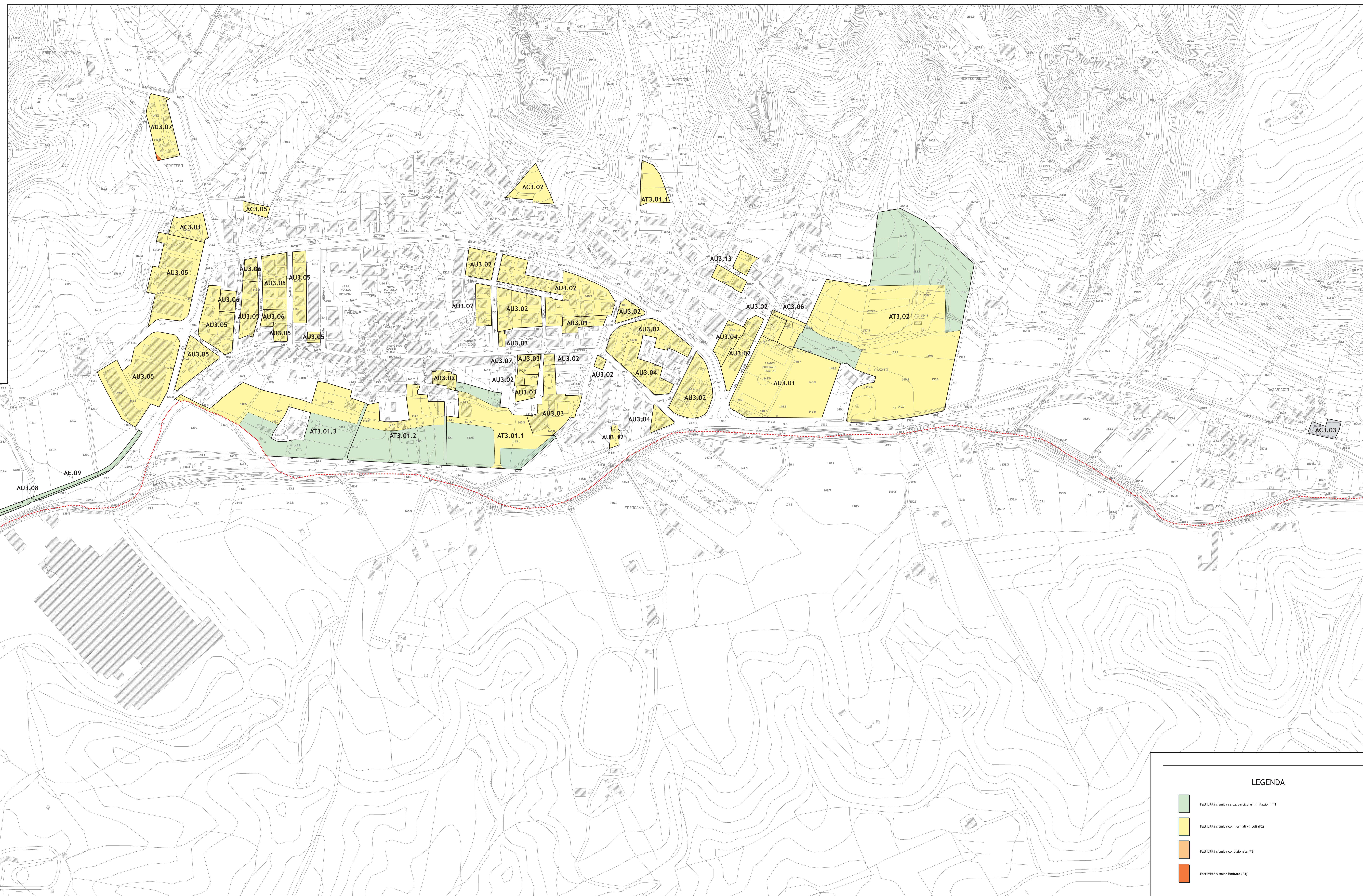
con la collaborazione di Serena Vannetti

consulenza per gli aspetti agronomici:

Monica Coletta

Sindaco:
Nazareno Betti
Assessore all'Urbanistica:
Alberto Santini
Responsabile del procedimento:
Simone Resti

Comune di Pian di Scò



LEGENDA

- Fattibilità sismica senza particolari limitazioni (F1)
- Fattibilità sismica con normali vincoli (F2)
- Fattibilità sismica condizionata (F3)
- Fattibilità sismica limitata (F4)