

# Regolamento Urbanistico

2012

maggio 2013

con le modifiche introdotte in sede di controdeduzione alle osservazioni

## FS.1

Carta della Fattibilità in relazione agli aspetti sismici

scala 1:2.000

progetto:

ldp [studio]

Stefania Rizzotti

Luca Gentili

con la collaborazione di Stefano Nicolai

indagini geologico-tecniche:

G H E A

G H E A

Luca Pagliuzzi

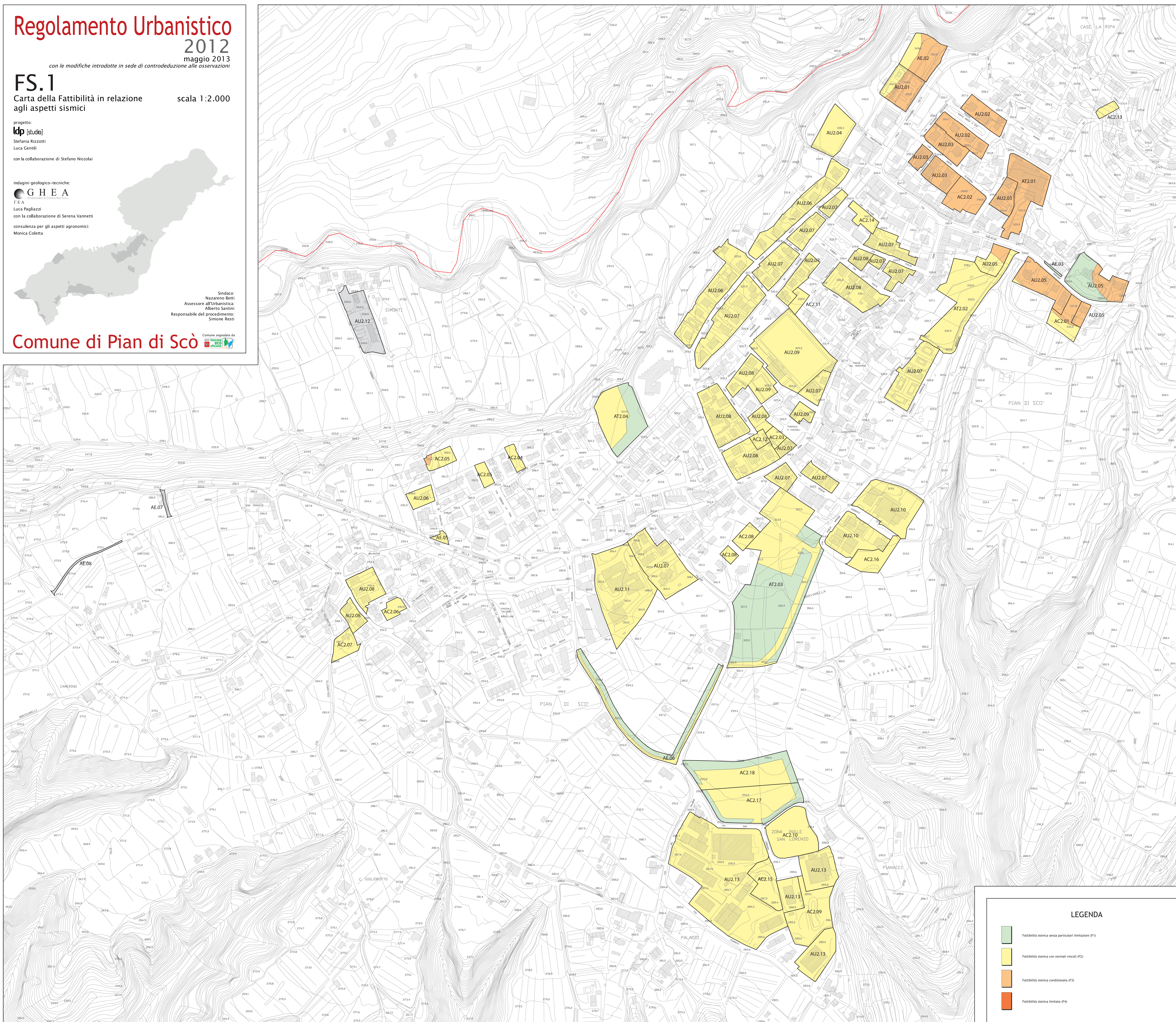
con la collaborazione di Serena Vannetti

consulenza per gli aspetti agronomici:

Monica Coletta

Sindaco:  
Nazareno Betti  
Assessore all'Urbanistica:  
Alberto Santini  
Responsabile del procedimento:  
Simone Resti

## Comune di Pian di Scò



### LEGENDA

- Fattibilità sismica senza particolari limitazioni (F1)
- Fattibilità sismica con normali vincoli (F2)
- Fattibilità sismica condizionata (F3)
- Fattibilità sismica limitata (F4)