

Regolamento Urbanistico

2012
maggio 2013

con le modifiche introdotte in sede di controdeduzione alle osservazioni

FG.2

Carta della Fattibilità in relazione agli aspetti geologici

scala 1:2.000

progetto:

ldp (studio)

Stefania Rizzotti

Luca Gentili

con la collaborazione di Stefano Niccolai

Indagini geologico-tecniche:

GHEA

T.E.A.

Luca Pagliuzzi

con la collaborazione di Serena Vannetti

consulenza per gli aspetti agronomici:

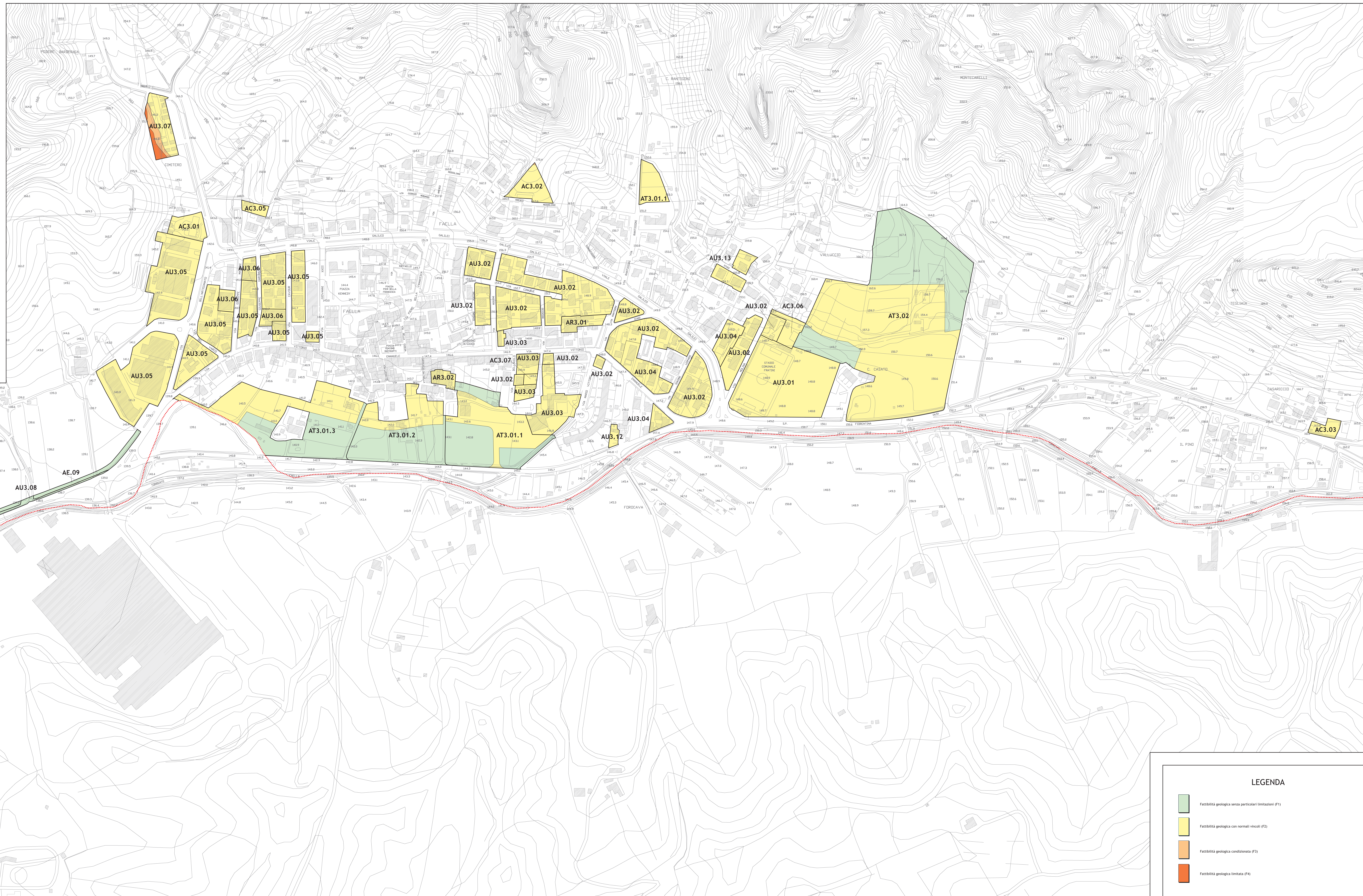
Monica Coletta

Sindaco: Nazareno Betti

Assessore all'Urbanistica: Alberto Santini

Responsabile del procedimento: Simone Resti

Comune di Pian di Scò



LEGENDA

- Fattibilità geologica senza particolari limitazioni (F1)
- Fattibilità geologica con normali vincoli (F2)
- Fattibilità geologica condizionata (F3)
- Fattibilità geologica limitata (F4)