

Regolamento Urbanistico

2012

maggio 2013

con le modifiche introdotte in sede di controdeduzione alle osservazioni

FG.1

Carta della Fattibilità in relazione agli aspetti geologici

scala 1:2.000

progetto:

ldp [studio]

Stefania Rizzotti

Luca Gentili

con la collaborazione di Stefano Nicolai

indagini geologico-tecniche:

G H E A

G E A

Luca Pagliuzzi

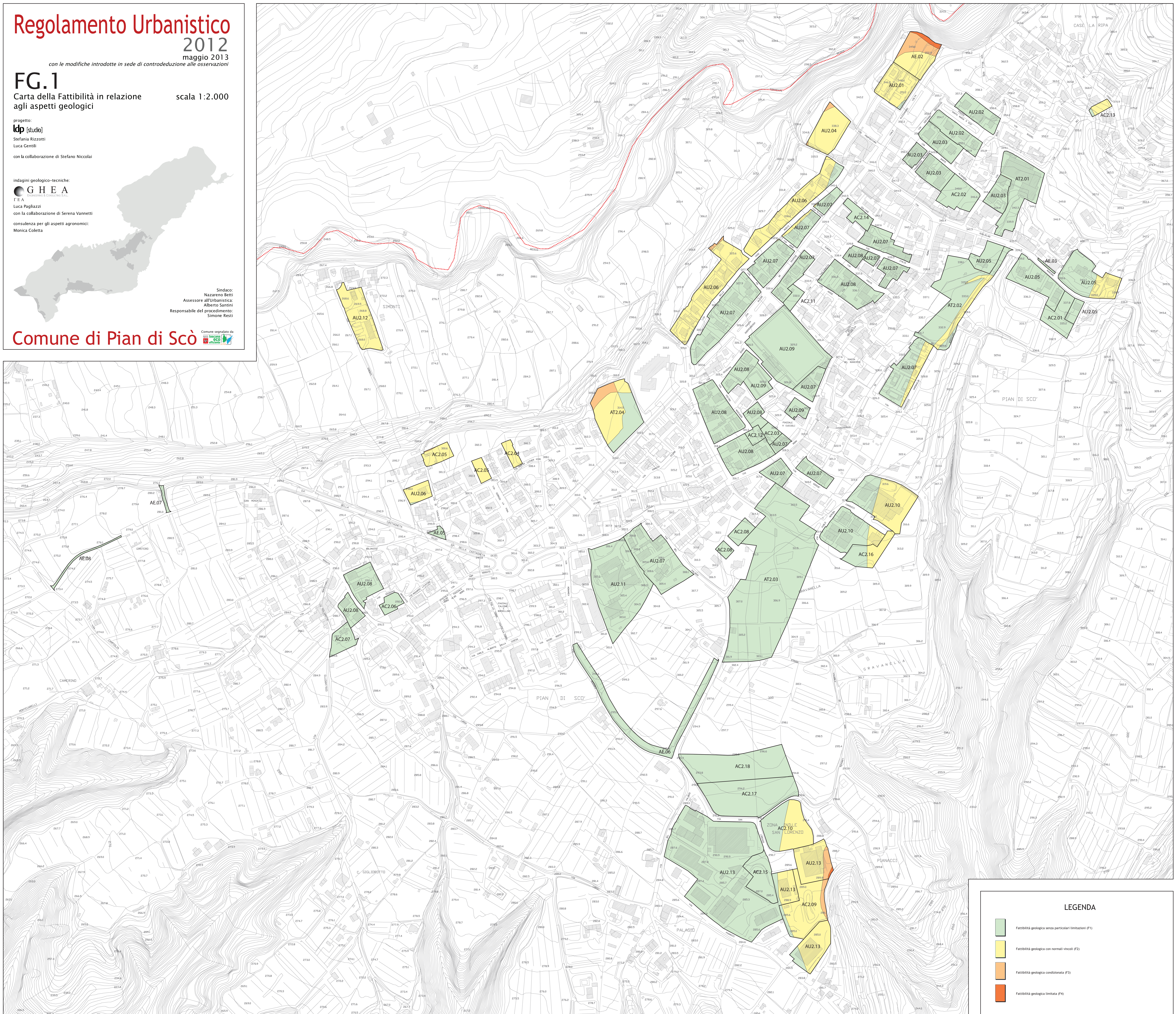
con la collaborazione di Serena Vannetti

consulenza per gli aspetti agronomici:

Monica Coletta

Sindaco:
Nazareno Betti
Assessore all'Urbanistica:
Alberto Santini
Responsabile del procedimento:
Simone Resti

Comune di Pian di Scò



LEGENDA

- Fattibilità geologica senza particolari limitazioni (F1)
- Fattibilità geologica con normali vincoli (F2)
- Fattibilità geologica condizionata (F3)
- Fattibilità geologica limitata (F4)