

Piano Strutturale variante generale

settembre 2012

7.3

Carta delle Microzone Omogenee
in Prospettiva Sismica

scala 1:2.000

progetto:

ldp [studio]

Stefania Rizzotti

Luca Gentili

con la collaborazione di Stefano Niccolai

indagini geologico-tecniche:

GHEA

G.E.A.
INGEGNERIA & CONSULTING S.R.L.

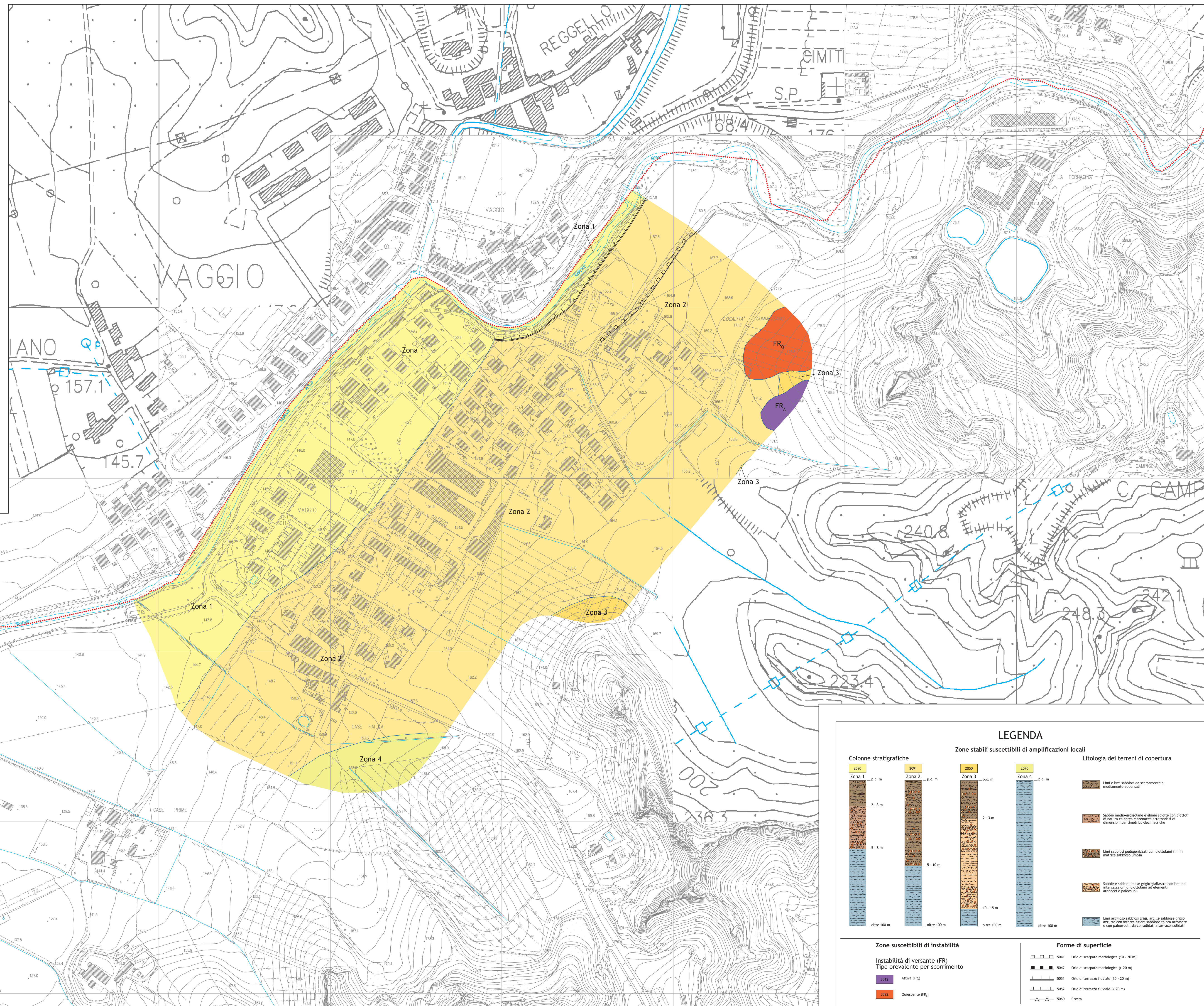
Luca Pagliuzzi
con la collaborazione di Serena Vannetti

consulenza per gli aspetti agronomici:

Monica Coletta

Sindaco:
Nazareno Betti
Assessore all'Urbanistica:
Alberto Santini
Responsabile del procedimento:
Simone Resti

Comune di Pian di Scò



LEGENDA

Colonne stratigrafiche

Zona	Spessore (p.c. m)
Zona 1	2-3 m
Zona 2	5-8 m
Zona 3	2-3 m
Zona 4	10-15 m

Litologia dei terreni di copertura

- Limi e limi sabbiosi da scansame a mediamente addensati
- Sabbie medio-grossolane e ghiaie sciolte con cristalli di natura calcarea e arenacee arroccati di dimensioni centimetrico-decimetriche
- Limi sabbiosi pedogenizzati con ciottolani fini in matrice sabbioso-limosa
- Sabbie e sabbie limose grigio-giallastre con limi ed intercalazioni di ciottolani ad elementi arenacei e paleosoli
- Limi argillosi sabbiosi grigi, argille sabbiose grigio-azzurre con intercalazioni sabbiose laterali arenose e con paleosoli, da consolidati a sovracosolidati

Zone suscettibili di instabilità

Instabilità di versante (FR)

Tipo prevalente per scorrimento

- FR1 Attiva (FR)
- FR2 Quiescente (FR)

Forme di superficie

- S041 Orlo di scarpata morfologica (10-20 m)
- S042 Orlo di scarpata morfologica (> 20 m)
- S051 Orlo di terrazzo fluviale (10-20 m)
- S052 Orlo di terrazzo fluviale (> 20 m)
- S060 Creste