

Piano Strutturale variante generale

settembre 2012

7.1

Carta delle Microzone Omogenee
in Prospettiva Sismica

scala 1:2.000

progetto:
ldp [studio]

Stefania Rizzotti
Luca Gentili

con la collaborazione di Stefano Nicolai

indagini geologico-tecniche:

G H E A
E. P. A.
INGEGNERIA & CONSULTING S.R.L.

Luca Pagliuzzi

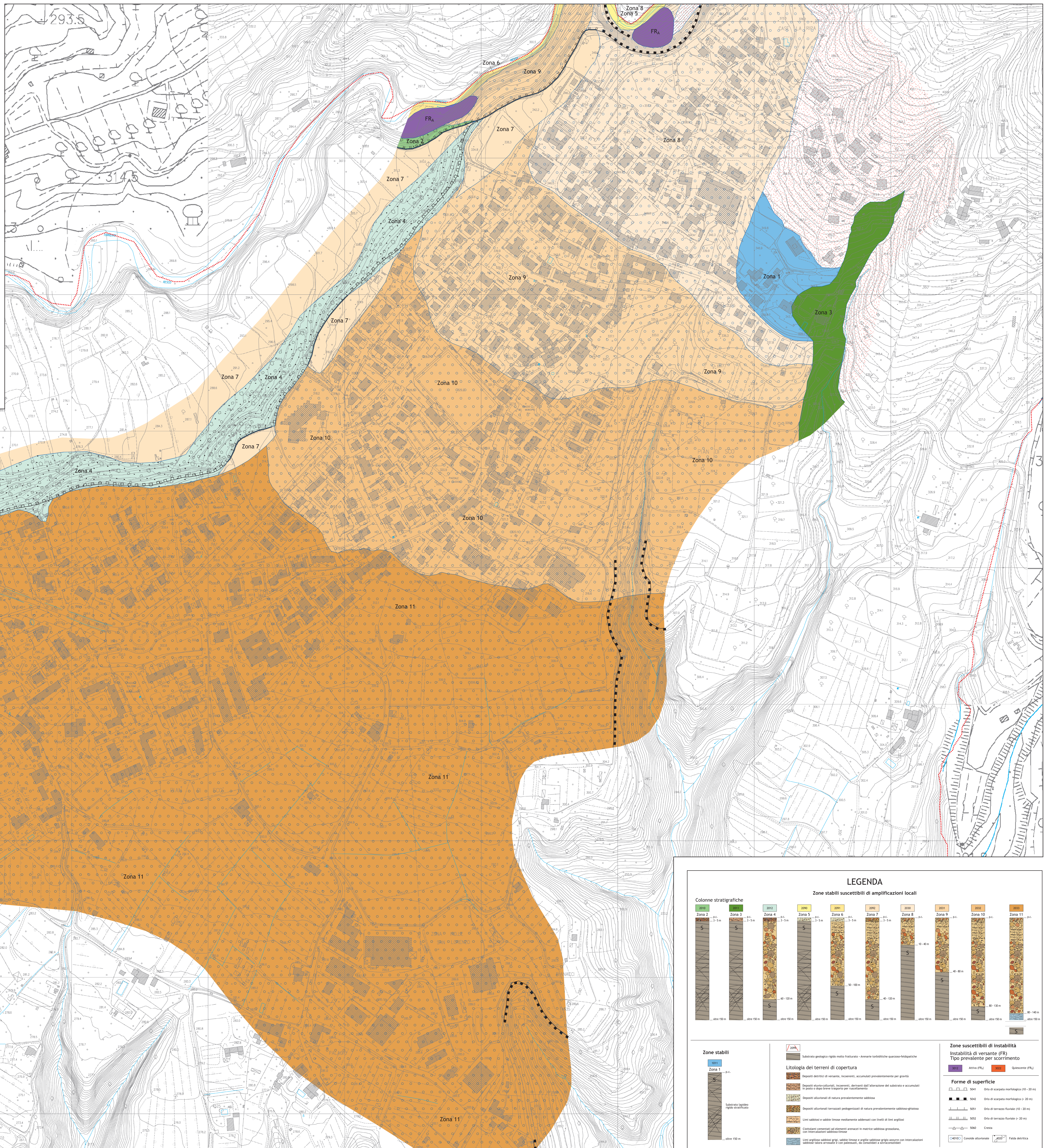
con la collaborazione di Serena Vannetti

consulenze per gli aspetti agronomici:

Monica Coletta

Sindaco:
Nazareno Betti
Assessore all'Urbanistica:
Alberto Santini
Responsabile del procedimento:
Simone Resti

Comune di Pian di Scò



LEGENDA

Colonne stratigrafiche

Zona	Altezza (m)	Altezza (m)	Altezza (m)	Altezza (m)	Altezza (m)	Altezza (m)	Altezza (m)	Altezza (m)	Altezza (m)
Zona 1	3-15	3-15	3-15	3-15	3-15	3-15	3-15	3-15	3-15
Zona 2	3-15	3-15	3-15	3-15	3-15	3-15	3-15	3-15	3-15
Zona 3	3-15	3-15	3-15	3-15	3-15	3-15	3-15	3-15	3-15
Zona 4	3-15	3-15	3-15	3-15	3-15	3-15	3-15	3-15	3-15
Zona 5	3-15	3-15	3-15	3-15	3-15	3-15	3-15	3-15	3-15
Zona 6	3-15	3-15	3-15	3-15	3-15	3-15	3-15	3-15	3-15
Zona 7	3-15	3-15	3-15	3-15	3-15	3-15	3-15	3-15	3-15
Zona 8	3-15	3-15	3-15	3-15	3-15	3-15	3-15	3-15	3-15
Zona 9	3-15	3-15	3-15	3-15	3-15	3-15	3-15	3-15	3-15
Zona 10	3-15	3-15	3-15	3-15	3-15	3-15	3-15	3-15	3-15
Zona 11	3-15	3-15	3-15	3-15	3-15	3-15	3-15	3-15	3-15

Zone stabili

- Zona 1: Substrato geologico rigido molto trattato - Anareniti torrideiche quarzo-feldspatiche
- Zona 2: Depositi detritici di versante, siccativi, accumulati prevalentemente per gravità
- Zona 3: Depositi detritici di versante, siccativi, accumulati prevalentemente per gravità in posto o dopo brevi trasporti per ricolamenti
- Zona 4: Depositi alluvionali di natura prevalentemente sabbiosa
- Zona 5: Depositi alluvionali terrazzati pedregliati di natura prevalentemente sabbioso-ghiaiosa
- Zona 6: Lenti sabbiose e sabbie limose mediamente sabbiose con livelli di lenti argillose
- Zona 7: Cunicoli connessi ad elementi anarici in matrici sabbiose grossolane, con interstrati sabbioso-ghiaiosi
- Zona 8: Lenti argillose sabbiose grigie, sabbie limose e argille sabbiose grigie associate con interstrati sabbiosi (sabbie arenacee e con pinnacoli di sabbie calcaree)

Zone suscettibili di instabilità

Instabilità di versante (FR)
Tipo prevalente per scorrimento

- FR_A: Altina (FR)
- FR_B: Spessore (FR)

Forme di superficie

- 5041: Orti di scarpata morfologica (10 - 20 m)
- 5042: Orti di scarpata morfologica (> 20 m)
- 5051: Orti di terrazzo fluviale (10 - 20 m)
- 5052: Orti di terrazzo fluviale (> 20 m)
- 5060: Creste
- 5010: Convole alluvionali
- 5020: Retta detritica