

# Piano Strutturale variante generale

settembre 2012

## 4.0

Carta delle indagini

scala 1:10.000

progetto:

**ldp** [studio]

Stefania Rizzotti

Luca Gentili

con la collaborazione di Stefano Nicolai

indagini geologico-tecniche:

**G H E A**

G.E.A.

Luca Pagliuzzi

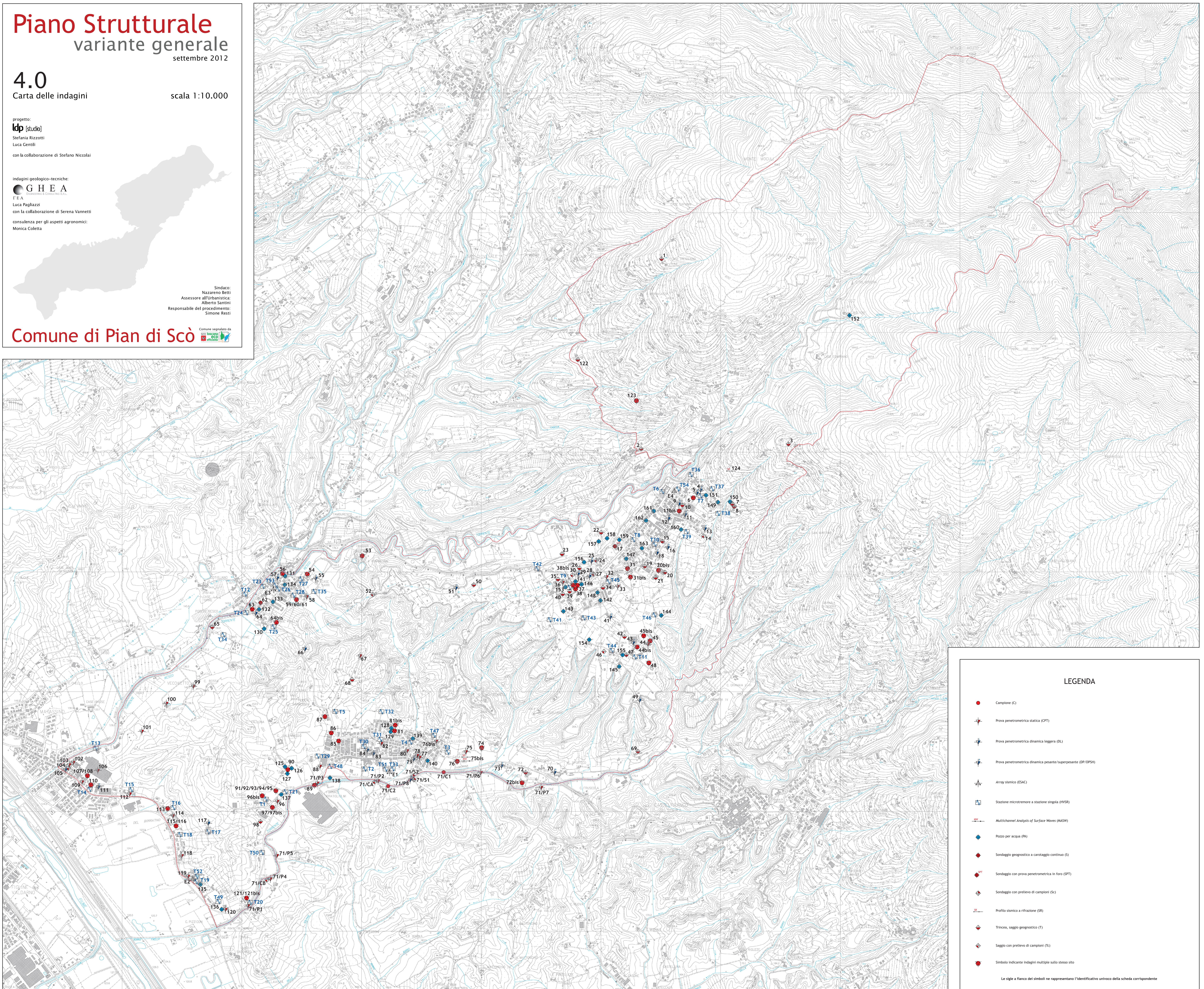
con la collaborazione di Serena Vannetti

consulenza per gli aspetti agronomici:

Monica Coletta

Sindaco:  
Nazareno Betti  
Assessore all'Urbanistica:  
Alberto Santini  
Responsabile del procedimento:  
Simone Resti

Comune segnalato da



### LEGENDA

- Campione (C)
  - + Prova penetrometrica statica (PT)
  - + Prova penetrometrica dinamica leggera (DL)
  - + Prova penetrometrica dinamica pesante/superpesante (DP/DPH)
  - + Array sismico (ESAC)
  - + Stazione microtremore a stazione singola (MVS)
  - + Multichannel Analysis of Surface Waves (MASW)
  - + Pozzo per acqua (PA)
  - + Sondaggio geognostico a carotaggio continuo (S)
  - + Sondaggio con prova penetrometrica in foro (SPT)
  - + Sondaggio con prelievo di campioni (Sc)
  - + Profilo sismico a rifrazione (SR)
  - + Trincea, saggio geognostico (T)
  - + Saggio con prelievo di campioni (Tc)
  - + Simbolo indicante indagini multiple sullo stesso sito
- Le sigle a fianco dei simboli ne rappresentano l'identificativo univoco della scheda corrispondente