

Piano Strutturale variante generale

settembre 2012

3G.3

Carta Geologica Tecnica

scala 1:2.000

progetto:

ldp (studio)

Stefania Rizzotti

Luca Gentili

con la collaborazione di Stefano Niccolai

indagini geologico-tecniche:

GHEA

INGEGNERIA & CONSULTING S.R.L.

Luca Pagliuzzi

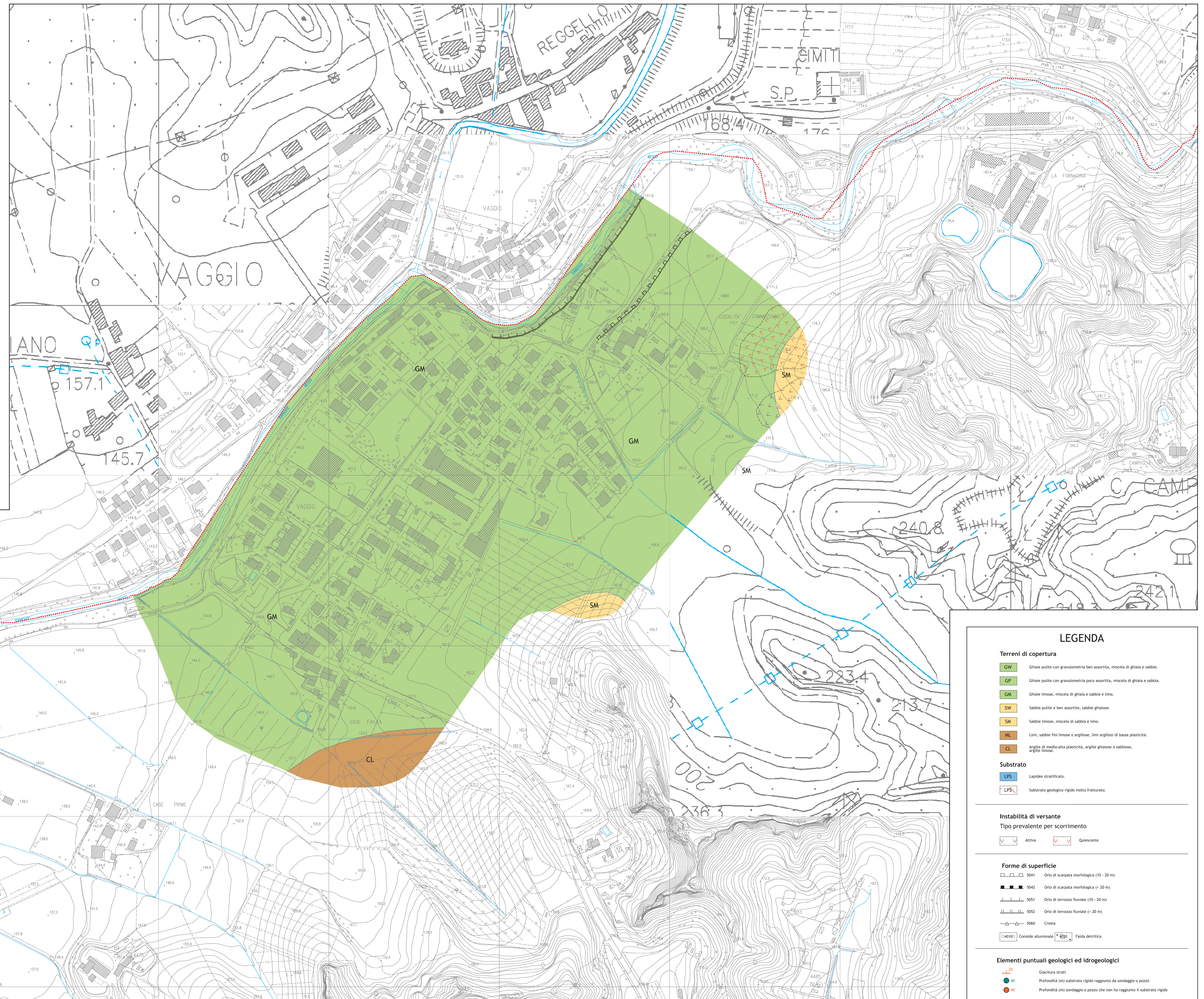
con la collaborazione di Serena Vannetti

consulenza per gli aspetti agronomici:

Monica Coletta

Sindaco:
Nazareno Betti
Assessore all'Urbanistica:
Alberto Santini
Responsabile del procedimento:
Simone Resti

Comune di Pian di Scò



LEGENDA

- Terreni di copertura**
- GW Ghiaie pulite con granulometria ben assortita, miscela di ghiaia e sabbie.
 - GP Ghiaie pulite con granulometria poco assortita, miscela di ghiaia e sabbie.
 - GM Ghiaie limose, miscela di ghiaia e sabbia e limo.
 - SW Sabbie pulite e ben assortite, sabbie ghiaiose.
 - SM Sabbie limose, miscela di sabbia e limo.
 - ML Limi, sabbie fini limose o argillose, limi argillosi di bassa plasticità.
 - CL Argille di media-alta plasticità, argille ghiaiose o sabbiose, argille limose.

- Substrato**
- LPS Lapidee stratificate.
 - LPS Substrato geologico rigido molto fratturato.

- Instabilità di versante**
Tipo prevalente per scorrimento
- Attiva
 - Quiescente

- Forme di superficie**
- S041 Orlo di scarpata morfologica (10 - 20 m)
 - S042 Orlo di scarpata morfologica (> 20 m)
 - S051 Orlo di terrazzo fluviale (10 - 20 m)
 - S052 Orlo di terrazzo fluviale (> 20 m)
 - S060 Cresta
 - C0100 Conoidi alluvionali
 - F0100 Falda detritica

- Elementi puntuali geologici ed idrogeologici**
- Giacitura strati
 - Profondità (m) substrato rigido raggiunto da sondaggio o pozzo
 - Profondità (m) sondaggio o pozzo che non ha raggiunto il substrato rigido