

# Piano Strutturale variante generale

settembre 2012

## 13.3

Carta delle aree a  
Pericolosità Sismica Locale

scala 1:2.000

progetto:

ldp [studio]

Stefania Rizzotti

Luca Gentili

con la collaborazione di Stefano Nicolai

indagini geologico-tecniche:

GHEA

G.E.A.  
Geologia e Costruzioni S.p.A.

Luca Pagliuzzi

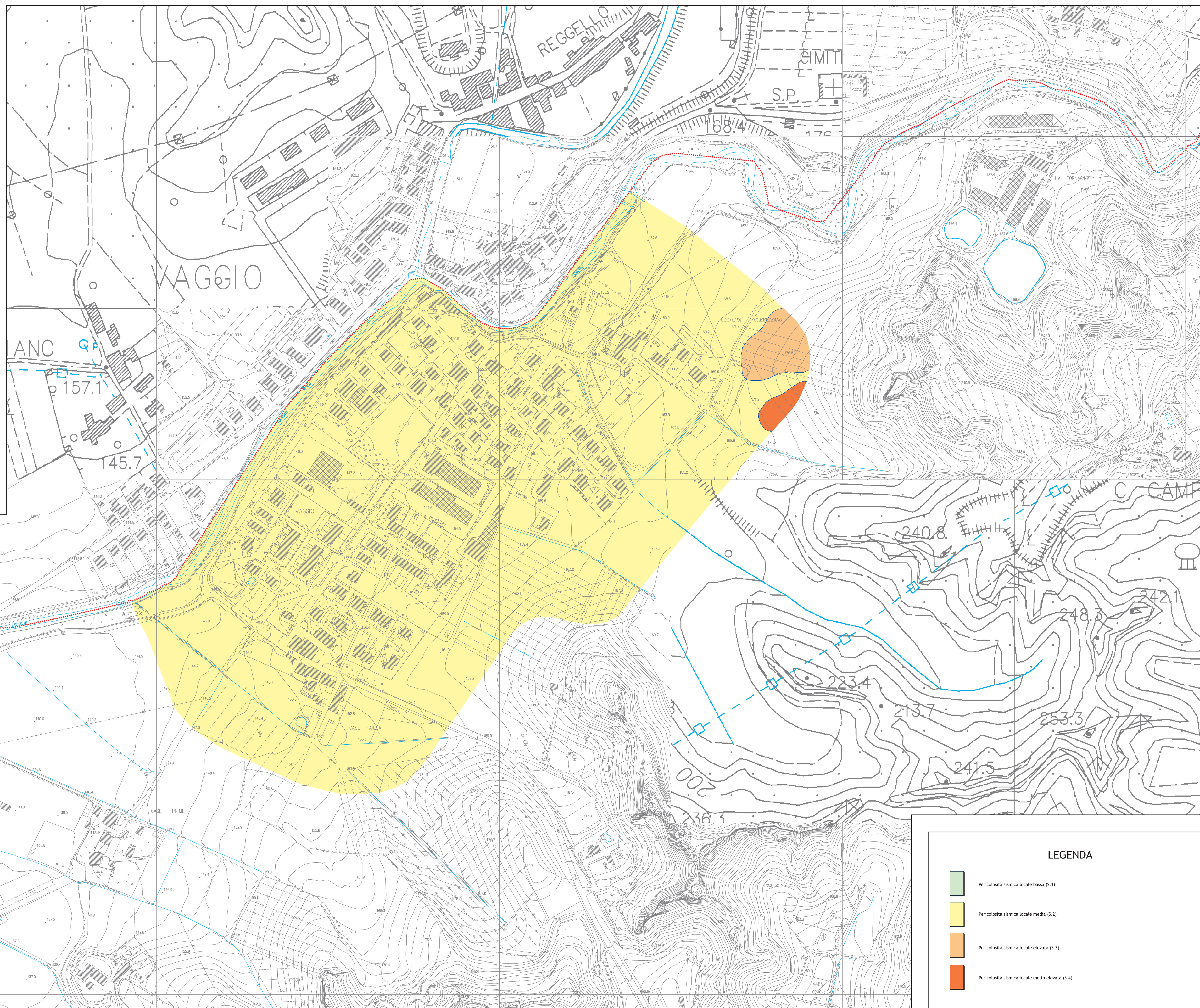
con la collaborazione di Serena Vannetti

consulenza per gli aspetti agronomici:

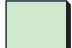



Monica Coletta

Sindaco:  
Nazareno Betti  
Assessore all'Urbanistica:  
Alberto Santini  
Responsabile del procedimento:  
Simone Resti

### Comune di Pian di Scò



#### LEGENDA

-  Pericolosità sismica locale bassa (S.1)
-  Pericolosità sismica locale media (S.2)
-  Pericolosità sismica locale elevata (S.3)
-  Pericolosità sismica locale molto elevata (S.4)