

# Piano Strutturale variante generale

settembre 2012

## 13.1

Carta delle aree a  
Pericolosità Sismica Locale

scala 1:2.000

progetto:

ldp [studio]

Stefania Rizzotti

Luca Gentili

con la collaborazione di Stefano Nicolai

indagini geologico-tecniche:

GHEA

GHEA

Luca Pagliuzzi

con la collaborazione di Serena Vannetti

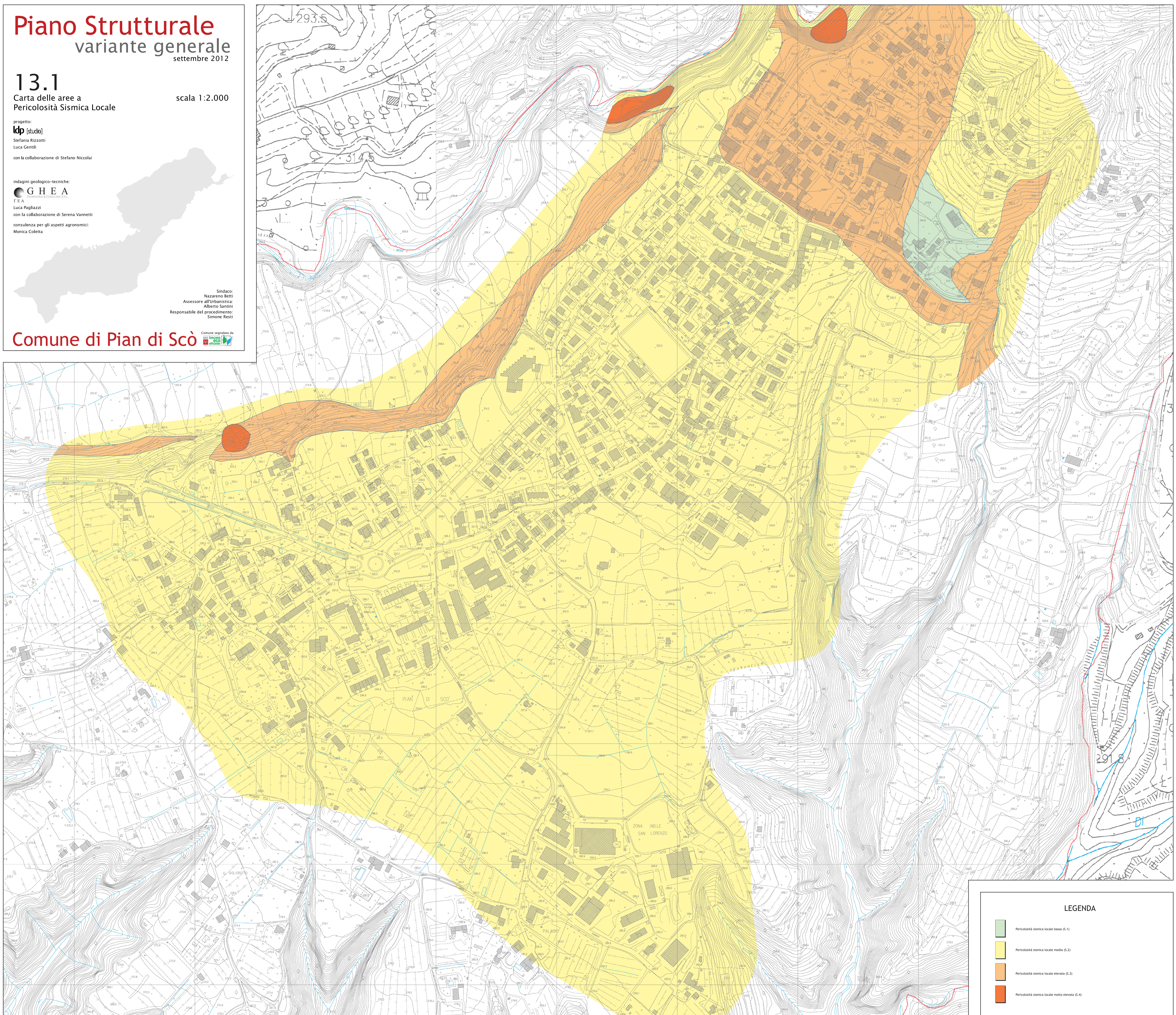
consulenze per gli aspetti agronomici:

Monica Coletta

Sindaco:  
Nazareno Betti  
Assessore all'Urbanistica:  
Alberto Santini  
Responsabile del procedimento:  
Simone Resti

### Comune di Pian di Scò

Comune segnalato da  
torceni  
uffici



#### LEGENDA

- Pericolosità sismica locale bassa (S.1)
- Pericolosità sismica locale media (S.2)
- Pericolosità sismica locale elevata (S.3)
- Pericolosità sismica locale molto elevata (S.4)