

Piano Strutturale variante generale

settembre 2012

11.2

Carta delle aree a
Pericolosità Geologica

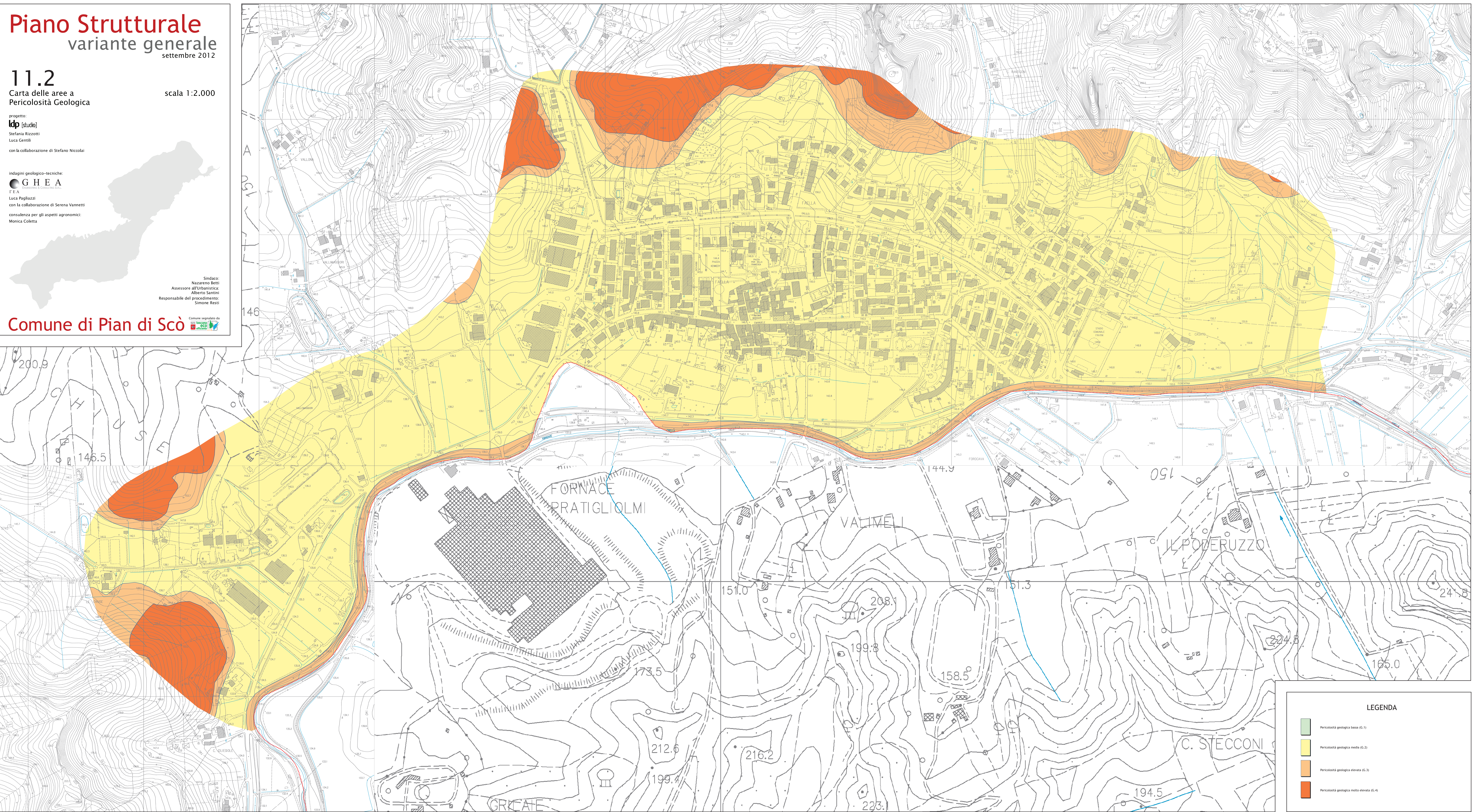
scala 1:2.000

progetto:
ldp (studio)
Stefania Rizzotti
Luca Gentili
con la collaborazione di Stefano Nicolai

Indagini geologico-tecniche:
GHEA
T.E.A.
Luca Pagliuzzi
con la collaborazione di Serena Vannetti
consulenza per gli aspetti agronomici:
Monica Coletta

Sindaco:
Nazareno Betti
Assessore all'Urbanistica:
Alberto Santini
Responsabile del procedimento:
Simone Resti

Comune segnalato da
Comune di Pian di Scò



LEGENDA	
	Pericolosità geologica bassa (G.1)
	Pericolosità geologica media (G.2)
	Pericolosità geologica elevata (G.3)
	Pericolosità geologica molto elevata (G.4)