

Piano Strutturale variante generale

settembre 2012

11.1

Carta delle aree a
Pericolosità Geologica

scala 1:2.000

progetto:

ldp [studio]

Stefania Rizzotti
Luca Gentili

con la collaborazione di Stefano Nicolai

indagini geologico-tecniche:

GHEA

F.E.A.

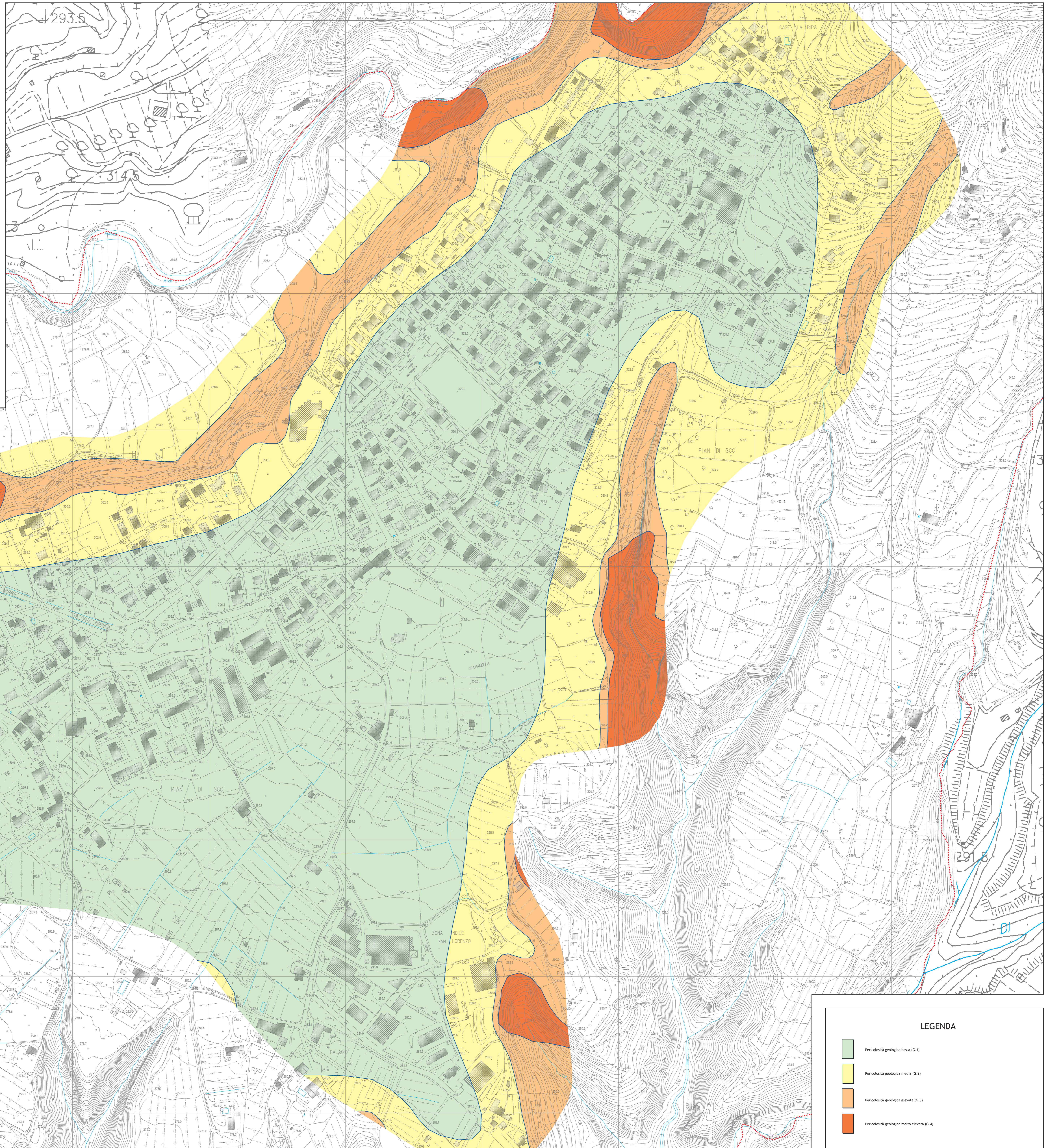
Luca Pagliuzzi

con la collaborazione di Serena Vannetti


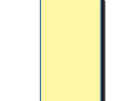
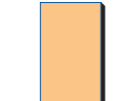

consulenza per gli aspetti agronomici:
Monica Coletta

Sindaco:
Nazareno Betti
Assessore all'urbanistica:
Alberto Santini
Responsabile del procedimento:
Simone Resti

Comune di Pian di Scò



LEGENDA

-  Pericolosità geologica bassa (G.1)
-  Pericolosità geologica media (G.2)
-  Pericolosità geologica elevata (G.3)
-  Pericolosità geologica molto elevata (G.4)