

Piano Strutturale variante generale

settembre 2012

11.0
Carta delle aree a
Pericolosità Geologica

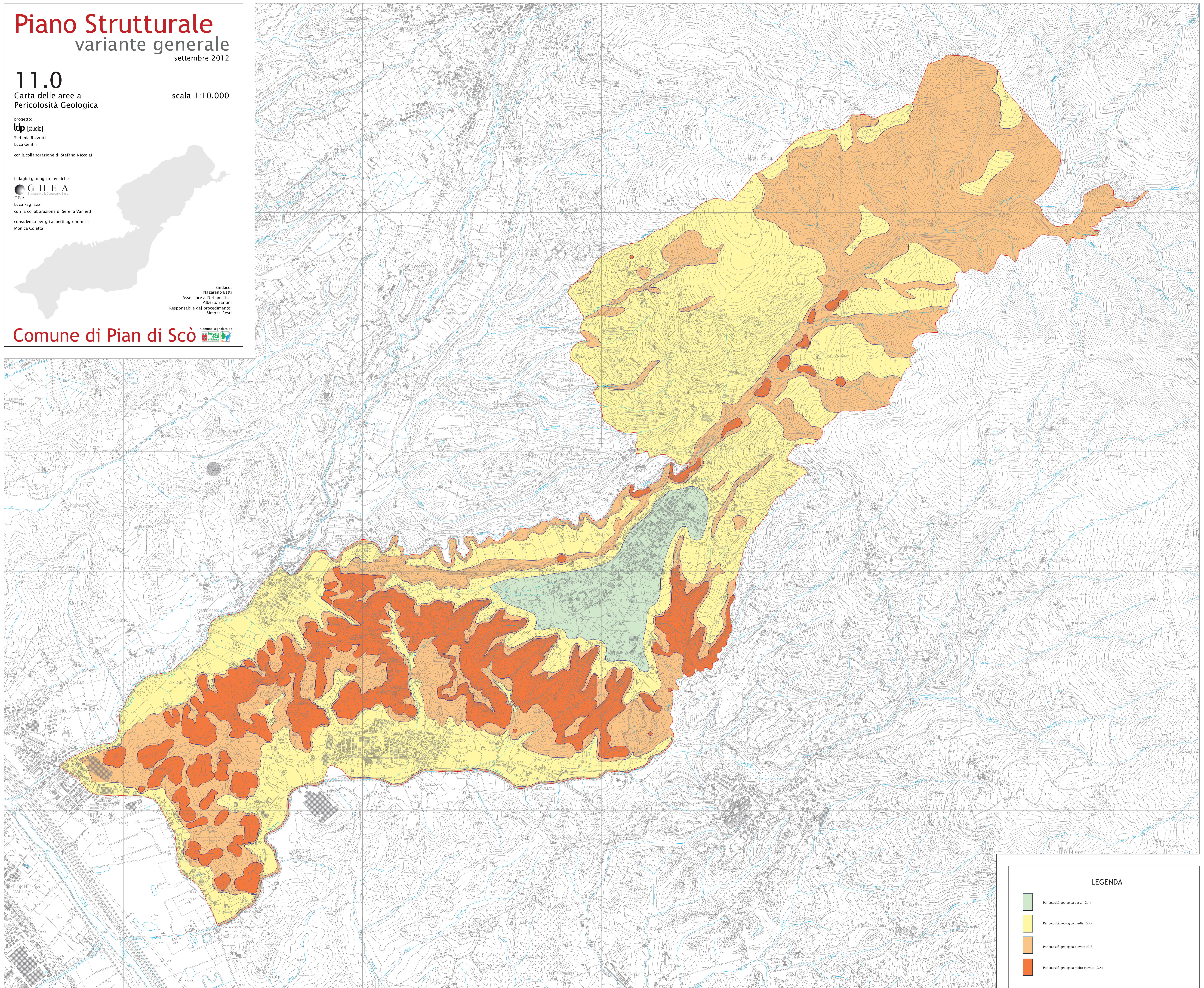
scala 1:10.000

progetto:
ldp [studio]
Stefania Rizzotti
Luca Gentili
con la collaborazione di Stefano Nicolai





indagini geologico-tecniche:
G H E A
G.E.A.
Luca Pagliuzzi
con la collaborazione di Serena Vannetti
consulenza per gli aspetti agronomici:
Monica Coletta

Sindaco:
Nazareno Betti
Assessore all'Urbanistica:
Alberto Santini
Responsabile del procedimento:
Simone Resti

Comune segnalato da
Comune di Pian di Scò



LEGENDA

-  Pericolosità geologica bassa (G.1)
-  Pericolosità geologica media (G.2)
-  Pericolosità geologica elevata (G.3)
-  Pericolosità geologica molto elevata (G.4)