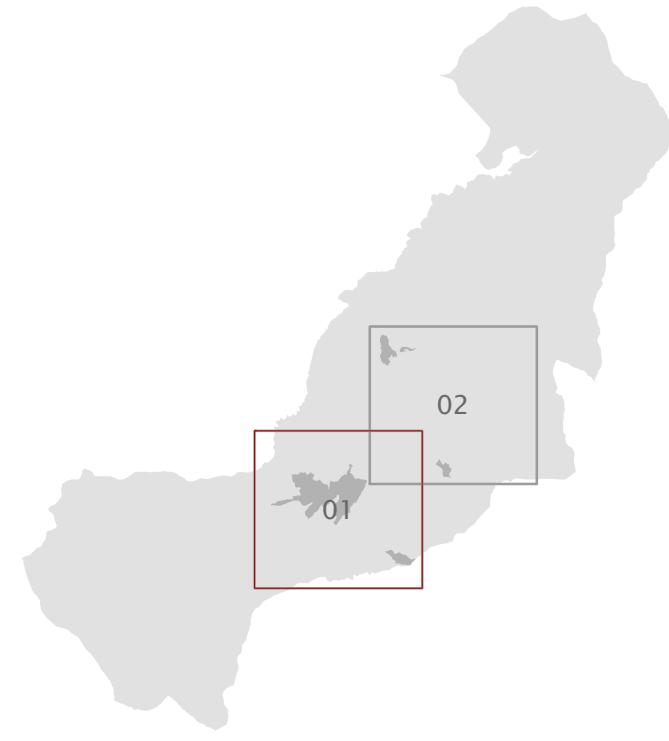


# Unione dei Comuni del Pratomagno

## Comune di Castelfranco di Sopra



giugno 2012

### Piano per l'Eliminazione delle Barriere Architettoniche

Quadro Conoscitivo · Fruibilità da parte di tutti in autonomia  
01 · Castelfranco di Sopra, Certignano  
scala 1:4.000

ldp studio

Stefania Rizzotti

Luca Gentili

Stefano Nicolai

con

Marco Novedrati (Comune di Castelfranco di Sopra)

Luciano Vinci (Comune di Castiglion Fibocchi)

Sergio Cuccoli (Comune di Loro Ciuffenna)

Andrea Sordi (Comune di Pian di Scò)

Simone Frosini (Unione dei Comuni del Pratomagno)

Approvato con Delibera di C.C. nr. 49 del 29 Dicembre 2013

tipi di attrezzature, edifici pubblici e spazi urbani con riferimento alla scheda di rilievo:

- pz.n° piazze
- v.n° aree verdi
- pk.n° parcheggi
- s.n° strade urbane
- es.n° edifici senza resede
- ec.n° edifici con resede
- is.n° impianti sportivi all'aperto
- c.n° cimiteri
- sa.n° strutture aperte al pubblico con riferimento alla scheda elaborata da questionario:

- stalli di sosta riservati
- fermate del Trasporto Pubblico Locale

valutazione di attrezzature ed edifici pubblici e delle strutture aperte al pubblico:

- fruibilità alta
- fruibilità media
- fruibilità bassa
- fruibilità non classificata

valutazione delle strade urbane:

- fruibilità alta
- fruibilità media
- fruibilità bassa

