



Comune di Casalefranco di Sopra Comune di Loro Ciuffenna Comune di Pian di Sco Comune di Terranova Bracciolini

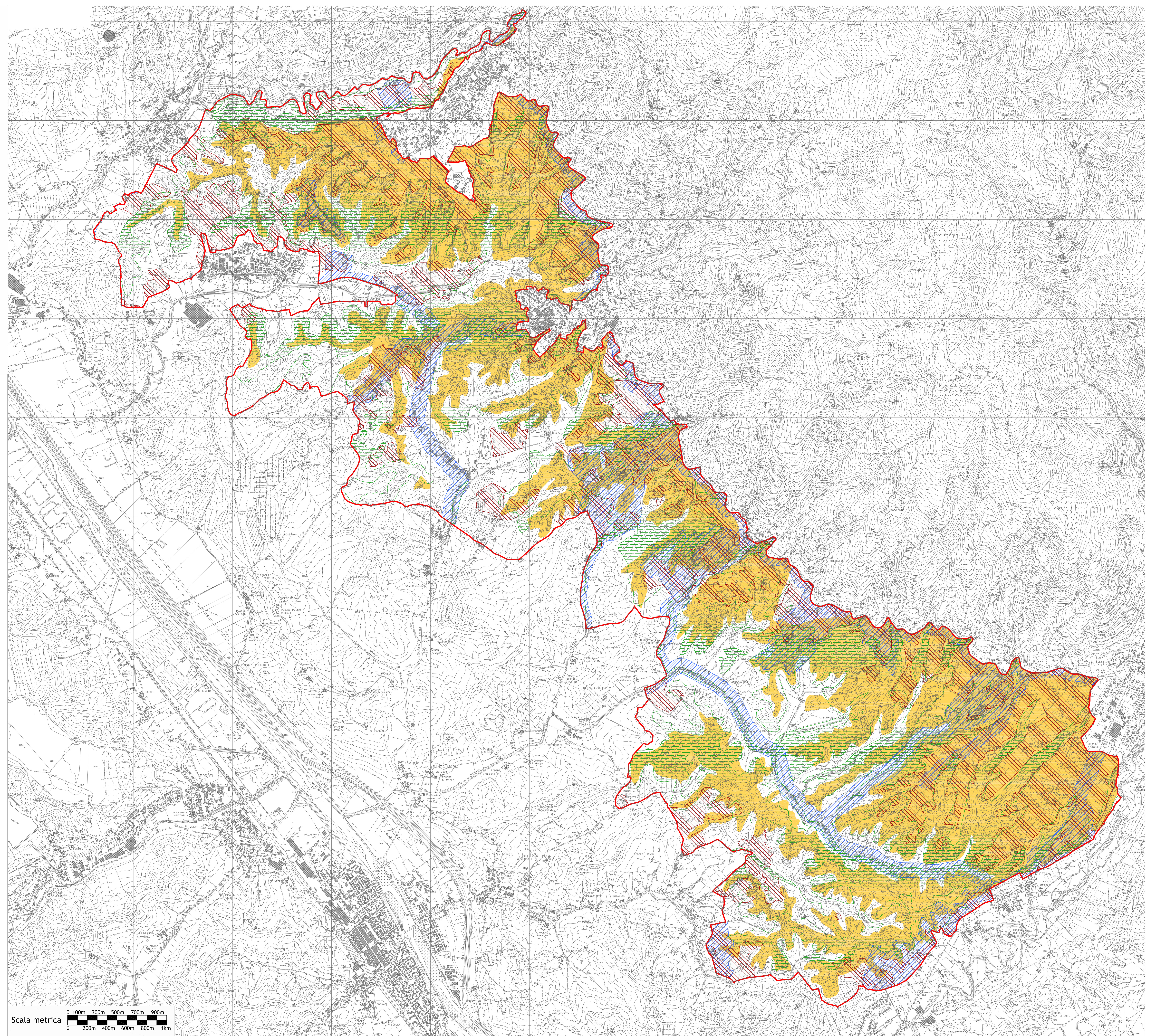
REGOLAMENTO DI GESTIONE


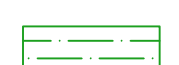



CARTA DELLA TUTELA



Geodesign
Associati

2013
Dott. Mauro Mugnai,
Agronomo Paesaggista



- LEGENDA:**
-  Limite A.N.P.I.L.
- AREE DI TUTELA** - per ciascuna area, vengono indicati i corrispondenti articoli del Regolamento di Gestione
-  Aree ad elevata naturalità caratterizzate dalla presenza di habitat di interesse conservazionistico (art. 12; art. 13)
 -  Aree del territorio aperto antropizzato di interesse storico paesaggistico relative alla tessiture agrarie di tipo tradizionale (art. 9; art. 11; art. 12; art. 13)
 -  Aree antropizzate afferenti al sistema insediativo di interesse storico paesistico (art. 10; art. 11; art. 12; art. 13)
 -  Aree interessate dalla presenza di emergenze geologiche e geomorfologiche (art. 8; art. 9; art. 12; art. 13)

