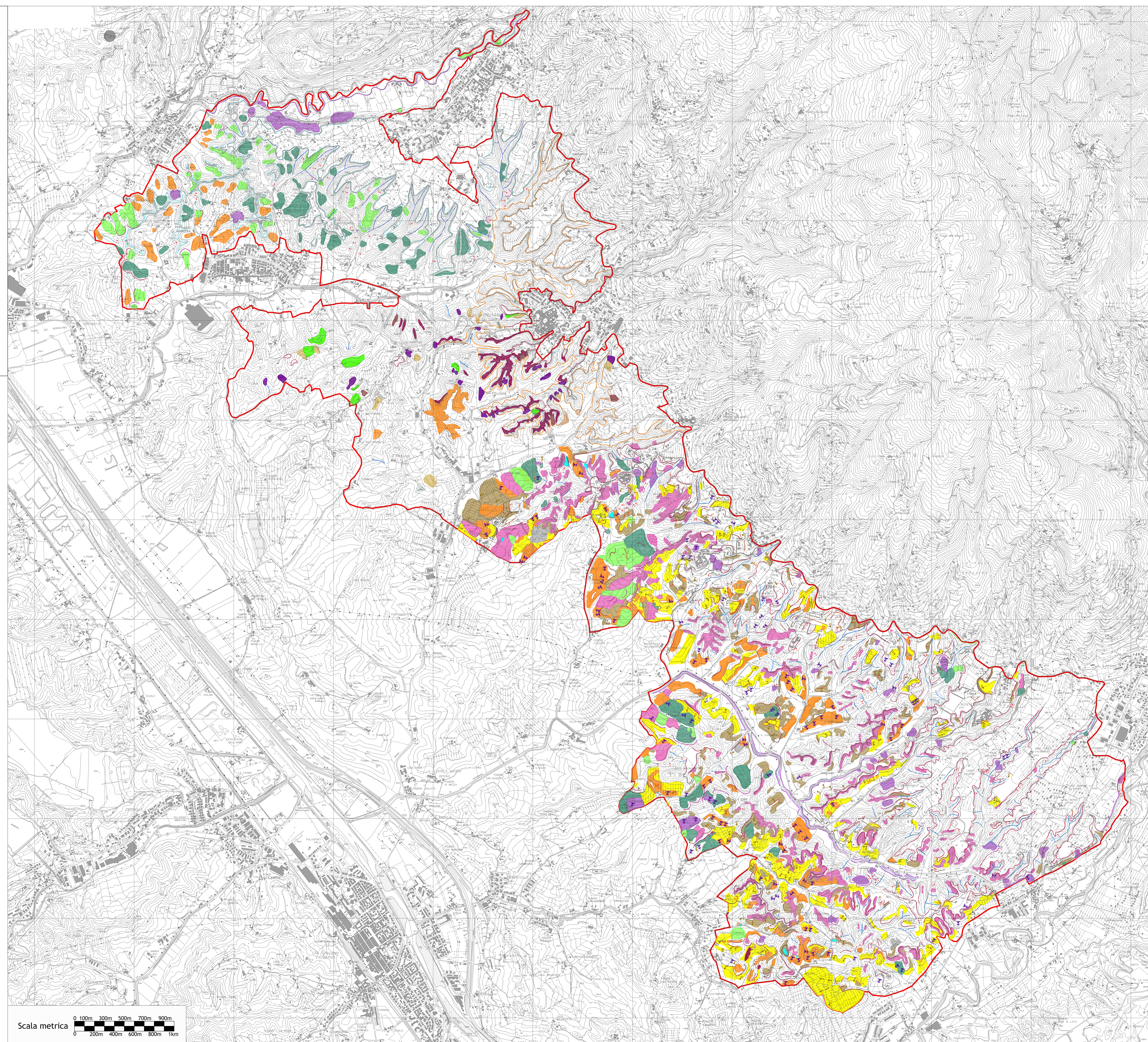


Comune di Casalefranco di Sopra
Comune di Loro Ciuffenna
Comune di Fium di Sico
Comune di Terranova Bracciolini

REGOLAMENTO DI GESTIONE

CARTA GEOMORFOLOGICA

Geodesign Associati
2013
Dott. Mauro Mugnai,
Agronomo Paesaggista



- LEGENDA:**
- Limite A.N.P.I.L.
 - Forme di denudazione o erosione**
 - Orlo di scarpata fluviale o di terrazzo
 - Orlo di scarpata in erosione
 - Orlo di scarpata artificialmente consolidata
 - Orlo rimodellato di scarpata, debole rottura di pendio
 - Area soggetta ad erosione profonda
 - Area soggetta ad erosione superficiale
 - Area soggetta ad erosione a calanchi
 - Area limitata soggetta ad erosione superficiale
 - Alveo con tendenza all'approfondimento
 - Solco di erosione concentrata
 - Alvei e ripe in erosione, ruscellamenti concentrati
 - Erosione laterale di sponda
 - Zona interessata da allagamenti per il cattivo funzionamento dei sistemi di drenaggio
 - Versante in erosione per ruscellamento diffuso
 - Terreni incoerenti soggetti a crolli e colamenti, anche improvvisi, in concomitanza a intenso ruscellamento
 - Forme di denudazione**
 - Corona di frana
 - Frana di limitata estensione o non cartografabile
 - Area molto instabile per franosità diffusa
 - Area instabile per soliflusso generalizzato
 - Soliflusso localizzato
 - Forme di accumulo e relativi depositi**
 - Corpo di frana attiva
 - Corpo di frana quiescente
 - Orlo di scarpata, frana quiescente
 - Corpo di frana naturalmente stabilizzata
 - Fenomeni di instabilità**
 - Frana di scivolamento
 - Frana attiva per scoscendimento, deposito di frana
 - Depositi detritici
 - Forme artificiali (antropiche)**
 - Corpo d'acqua
 - Area intensamente modellata da interventi umani
 - Rilevato

