

### valutazioni preliminari

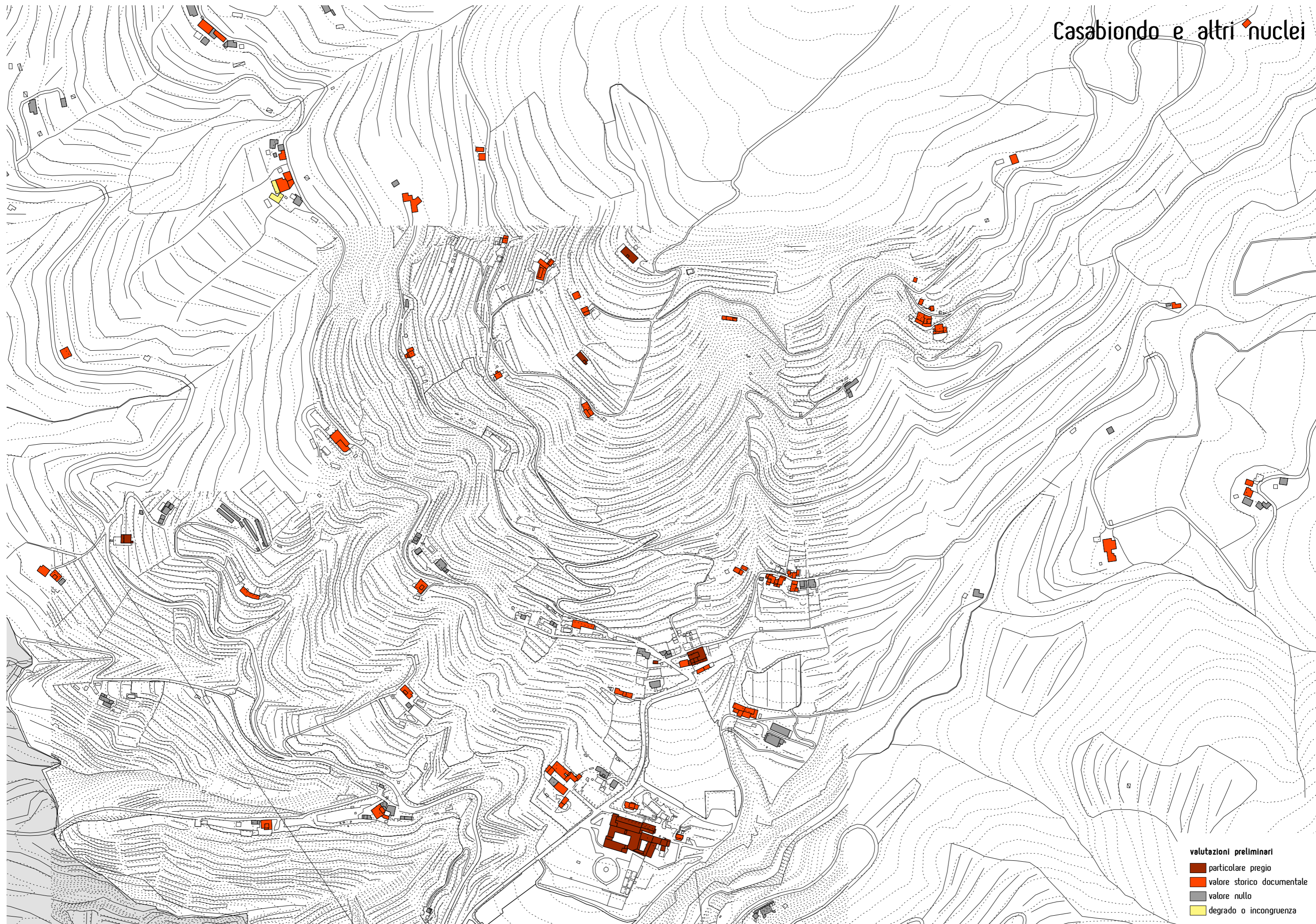
Il rilievo restituisce una prima valutazione del tutto preliminare e di massima per evidenziare la presenza di manufatti di particolare pregio (molti dei quali sono ovviamente già conosciuti e nella maggior parte dei casi anche adeguatamente tutelati) o comunque di rilevante interesse storico-documentale.

Contemporaneamente vengono evidenziati i casi che risaltano per incongruenza rispetto al contesto immediato nel quale sono inseriti.

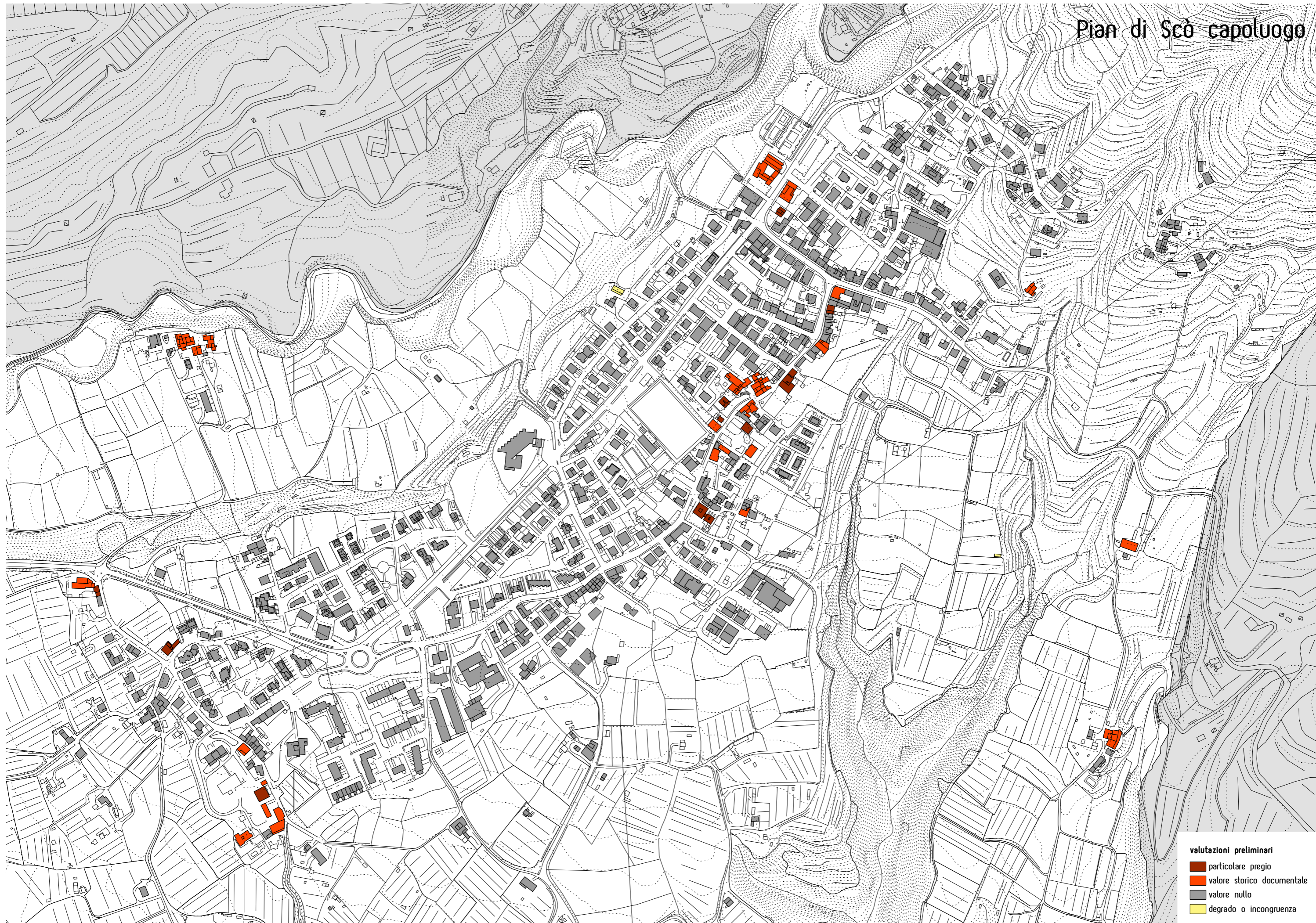
Il giudizio di valore nullo che è stato attribuito al maggior numero di fabbricati non deve essere interpretato in senso negativo: esso serve semplicemente a riscontrare la mancanza di peculiari elementi di distinzione e di valore dal punto di vista storico e/o architettonico, senza nulla togliere alla qualità abitativa, costruttiva ed alla funzionalità che possono essere riconosciute agli edifici.



# Casabiondo e altri nuclei



- valutazioni preliminari
- particolare pregio
  - valore storico documentale
  - valore nullo
  - degrado o incongruenza



valutazioni preliminari

- particolare pregio
- valore storico documentale
- valore nullo
- degrado o incongruenza



- valutazioni preliminari**
- particolare pregio
  - valore storico documentale
  - valore nullo
  - degrado o incongruenza

Matassino, Ontaneto, Montalpero





- valutazioni preliminari**
- particolare pregio
  - valore storico documentale
  - valore nullo
  - degrado o incongruenza

### edificati minori

Gli edifici minori corrispondono a manufatti secondari, per i quali il rilievo è meno dettagliato.

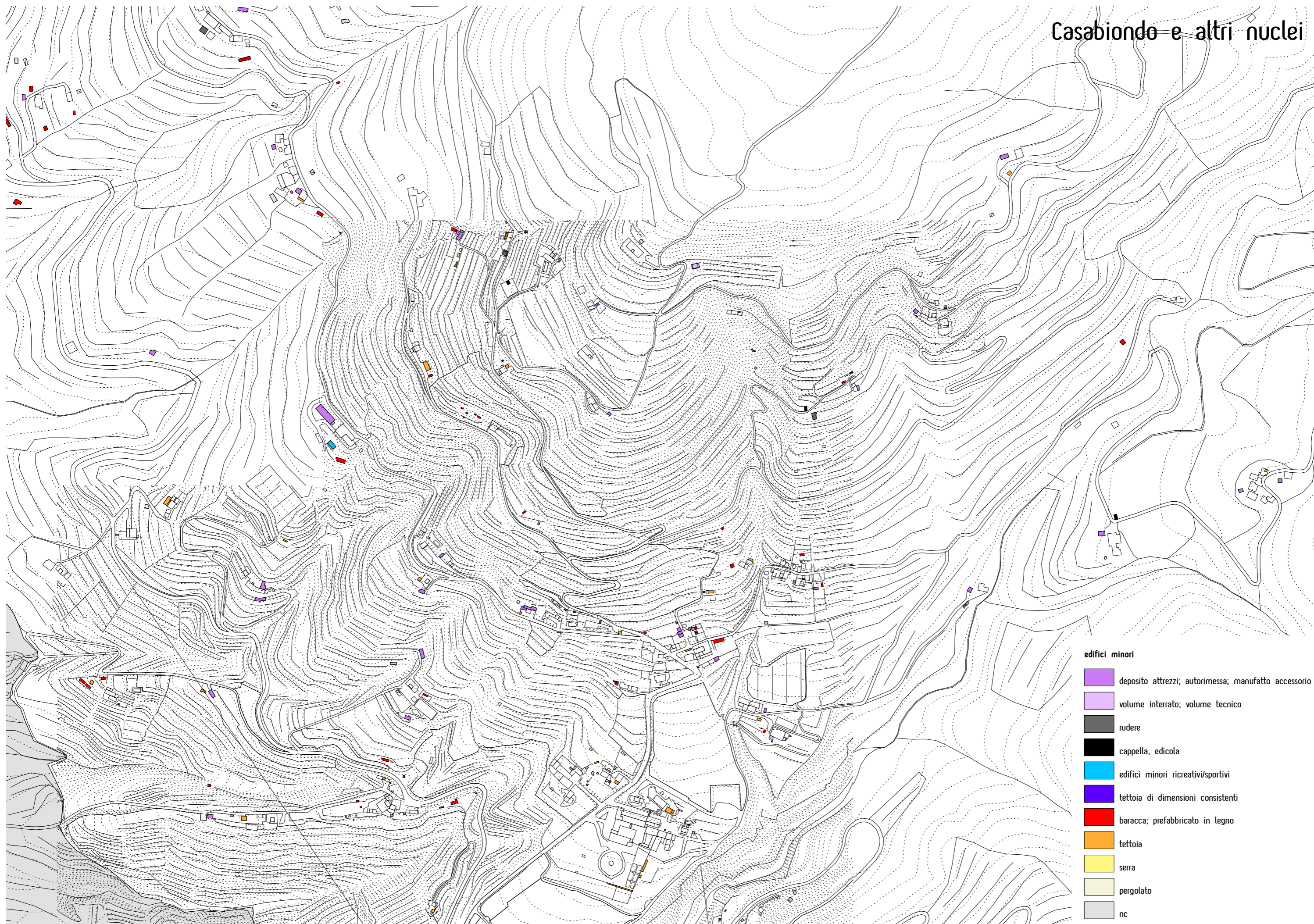
Si tratta molto spesso di manufatti realizzati con materiali scadenti, di carattere precario, assai diffusi soprattutto nelle aree attorno ai centri abitati., ma appartengono agli edifici minori anche manufatti di buona qualità e consistenza, quali piccoli annessi in campagna o volumi accessori alla residenza oppure alle attività produttive (autorimesse, piccoli depositi, volumi tecnici...).

In generale la presenza di questo tipo di manufatti in campagna è indizio di tutta una serie di attività e di pratiche sociali che vi si svolgono e che sembrano necessitare di un costante supporto di spazi accessori, così come per gli usi residenziali nelle aree urbane e non o per le attività produttive.





# Casabiondo e altri nuclei



# Pian di Scò capoluogo

