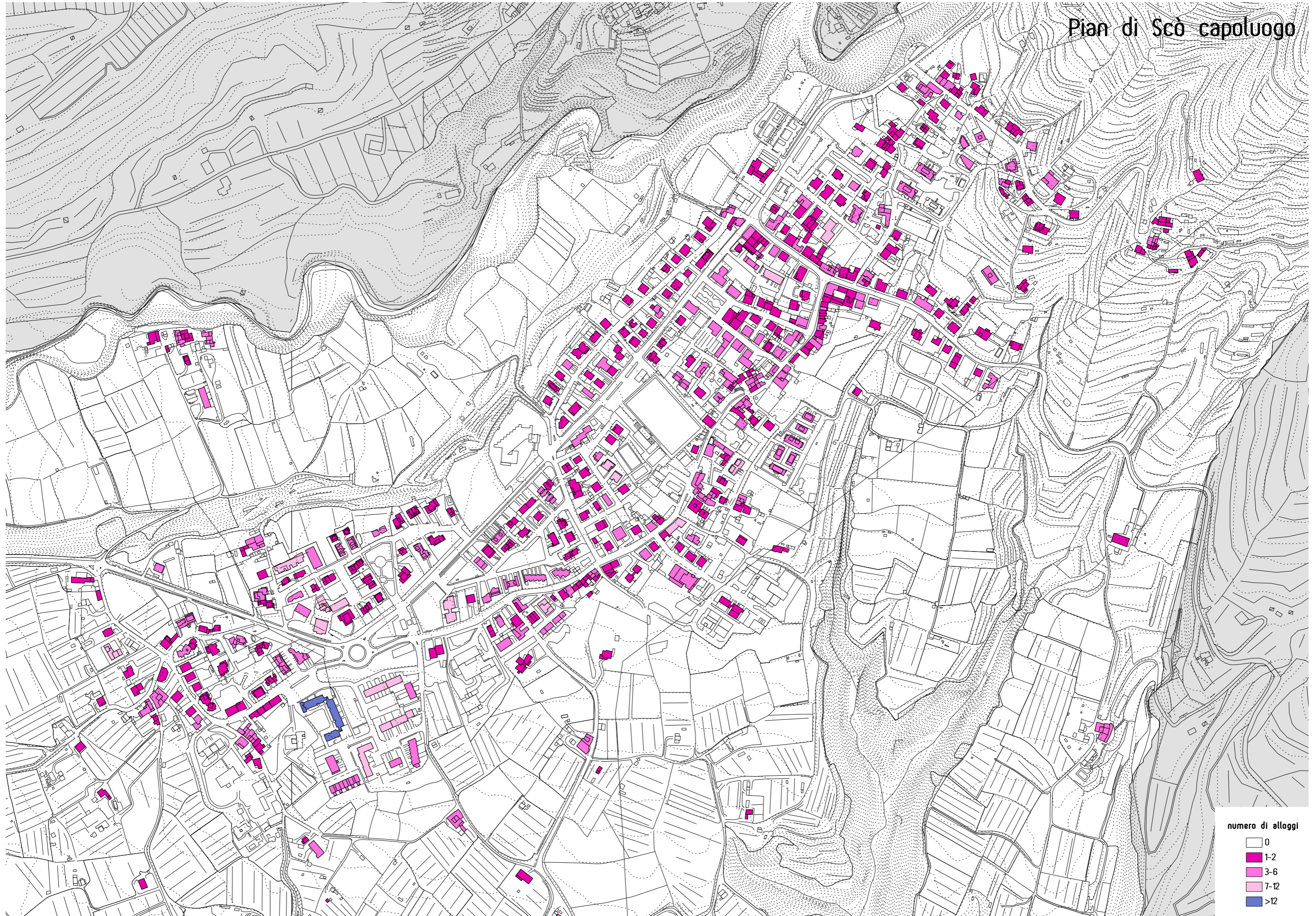


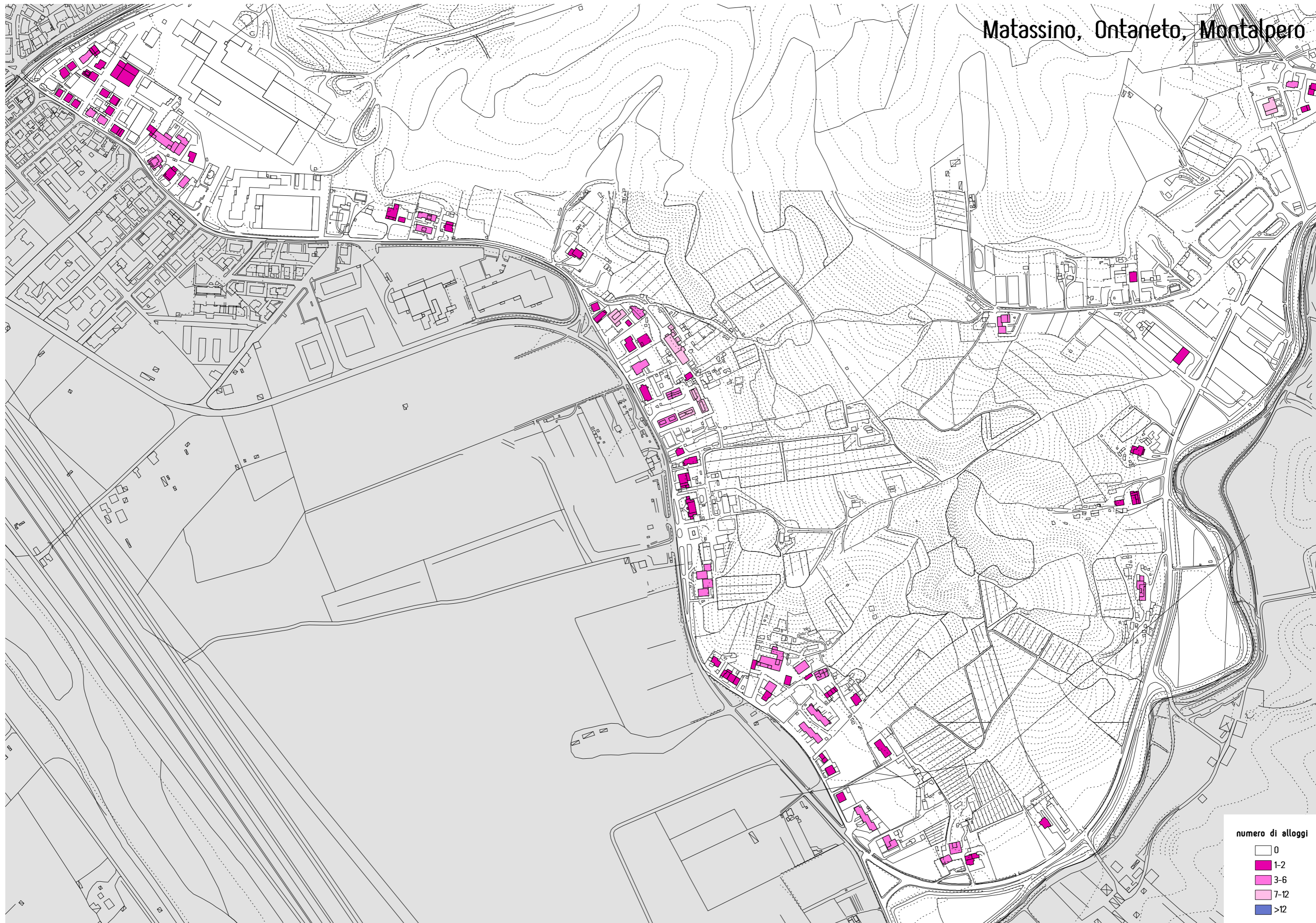
- uso prevalente
- residenziale
 - di servizio
 - commerciale, ingresso e depositi
 - turistico-ricettivo
 - industriale e artigianale
 - direzionale
 - misto
 - agricolo e funzioni connesse
 - non in uso
 - non rilevabile

Pian di Scò capoluogo





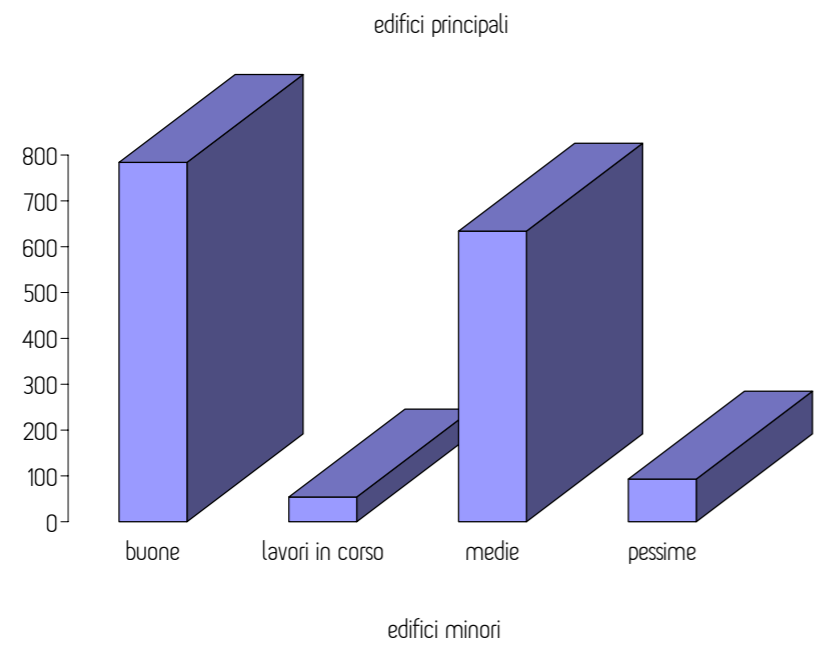
Matassino, Ontaneto, Montalpero



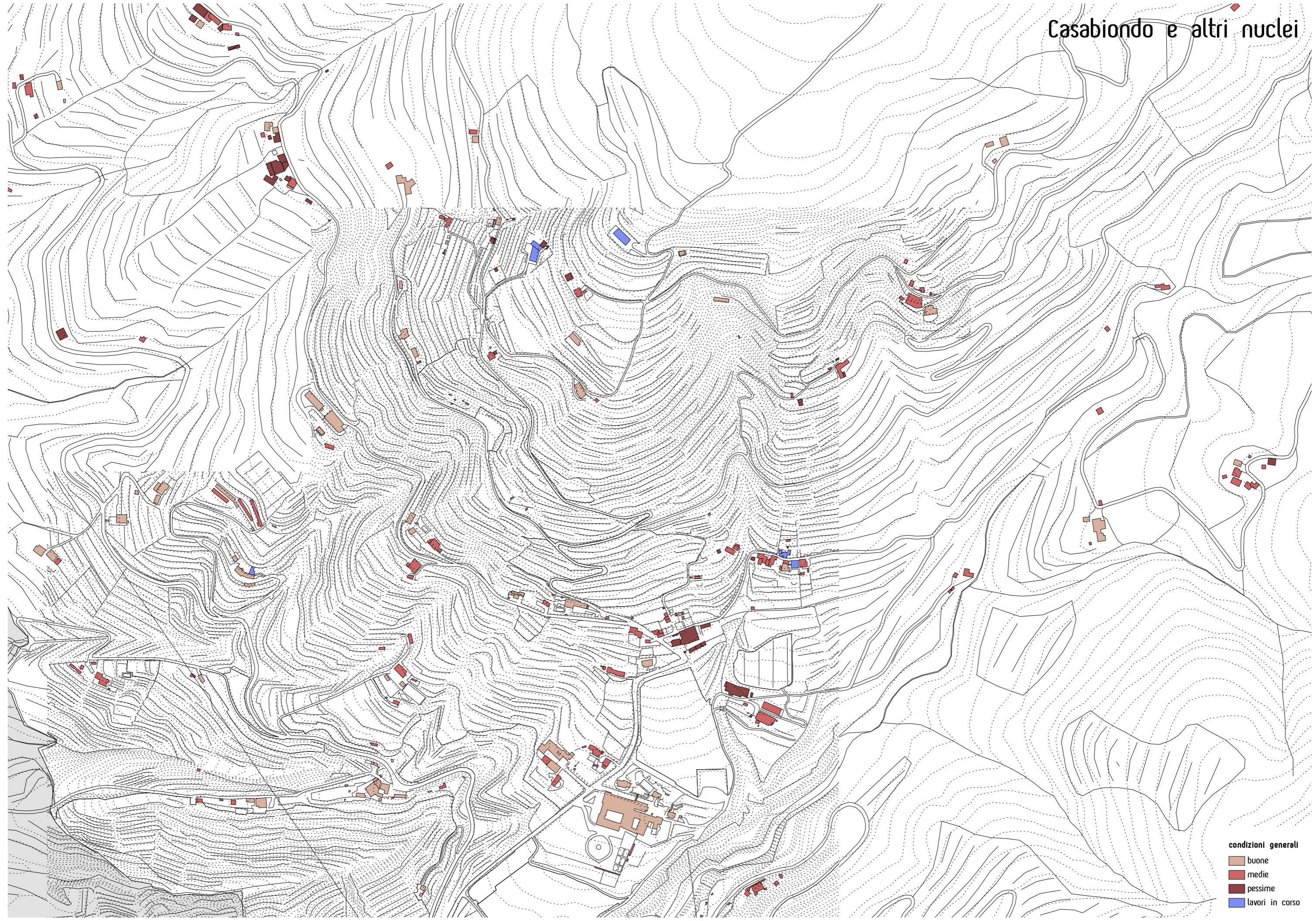


condizioni generali

Da una classificazione di massima in base ai sopralluoghi le condizioni del patrimonio edilizio esistente risultano piuttosto soddisfacenti, soprattutto nel caso degli edifici principali. La valutazione per gli edifici minori risente infatti molto della scarsa qualità dei materiali impiegati che spesso li connota e che determina condizioni non ottimali. Sullo stato di conservazione naturalmente influisce l'eventuale stato di disuso e di abbandono, cosicché quasi sempre le condizioni peggiori sono quelle dei manufatti inutilizzati.

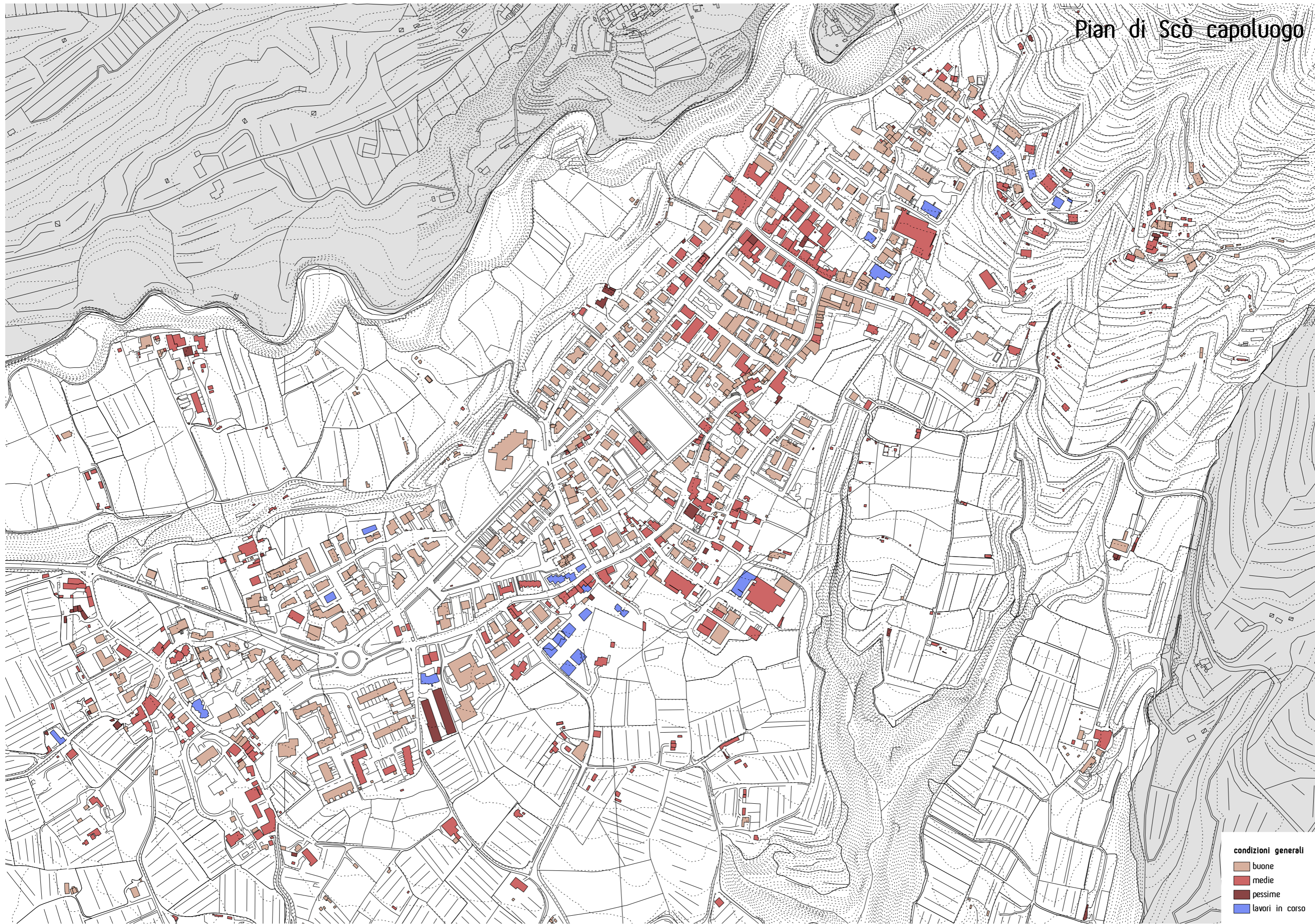


Casabiondo e altri nuclei



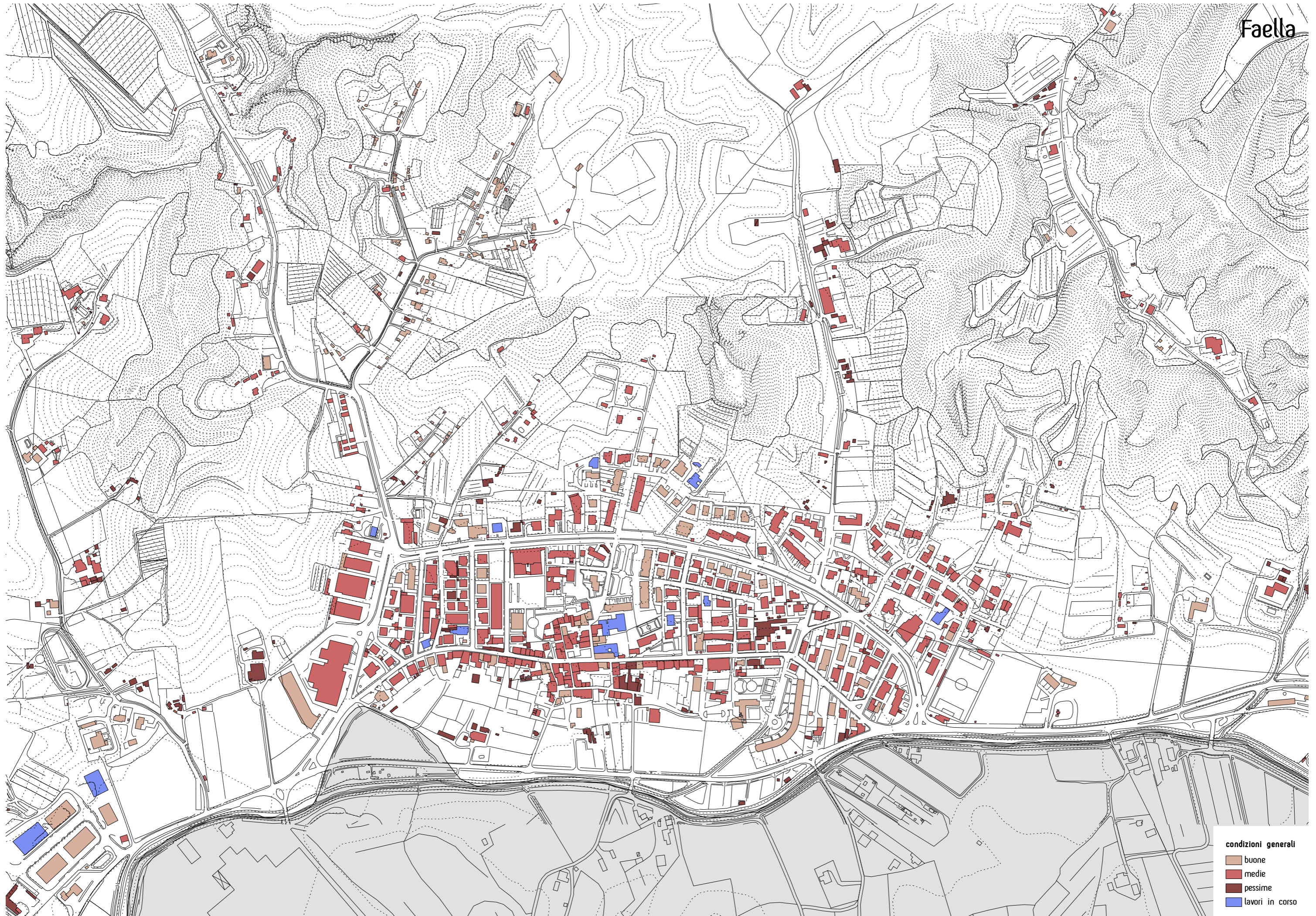
condizioni generali
buone
medie
pesime
lavori in corso

Pian di Scò capoluogo

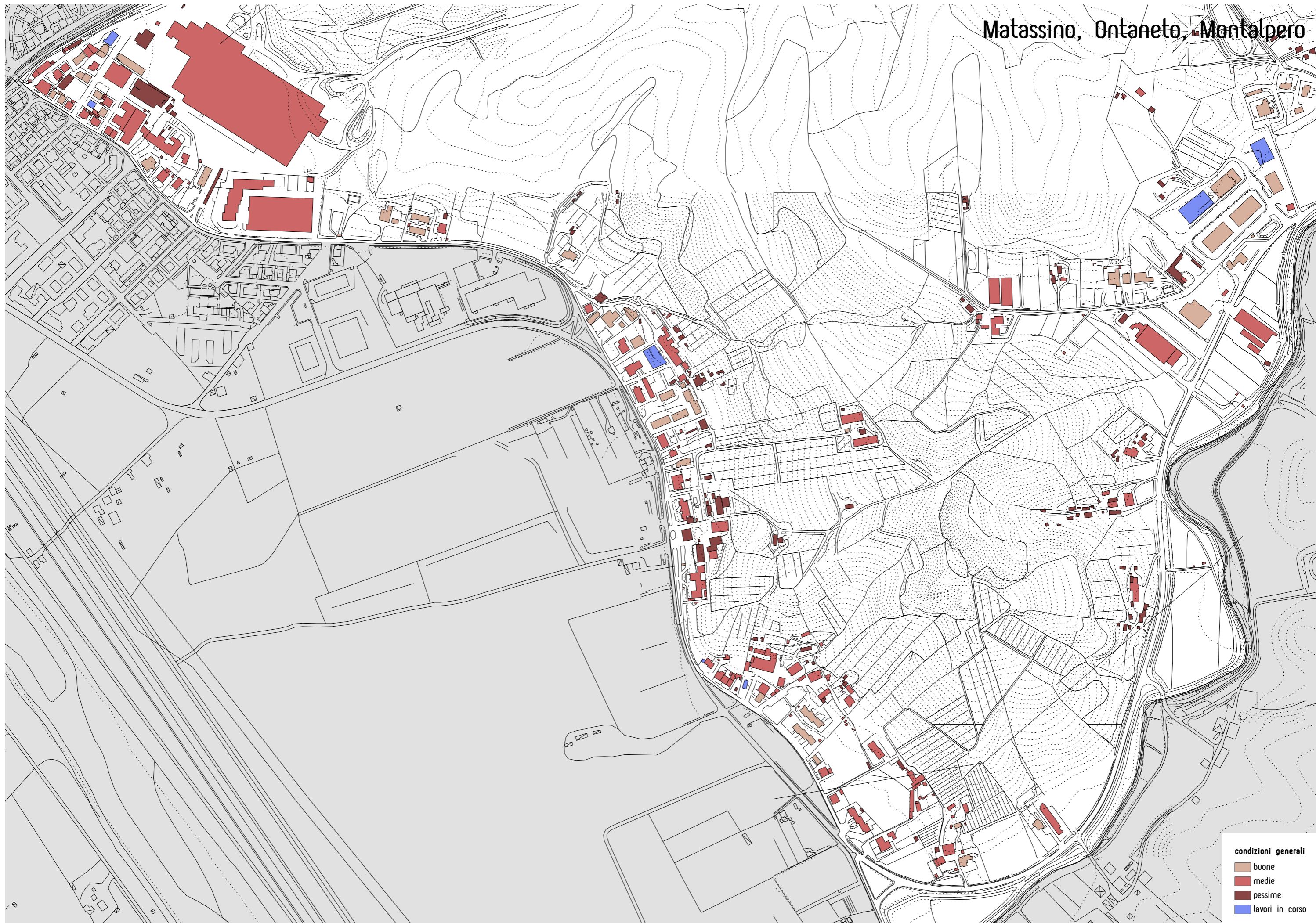


condizioni generali

- buone
- medie
- pessime
- lavori in corso



Matassino, Ontaneto, Montalpero



condizioni generali

- buone
- medie
- pessime
- lavori in corso