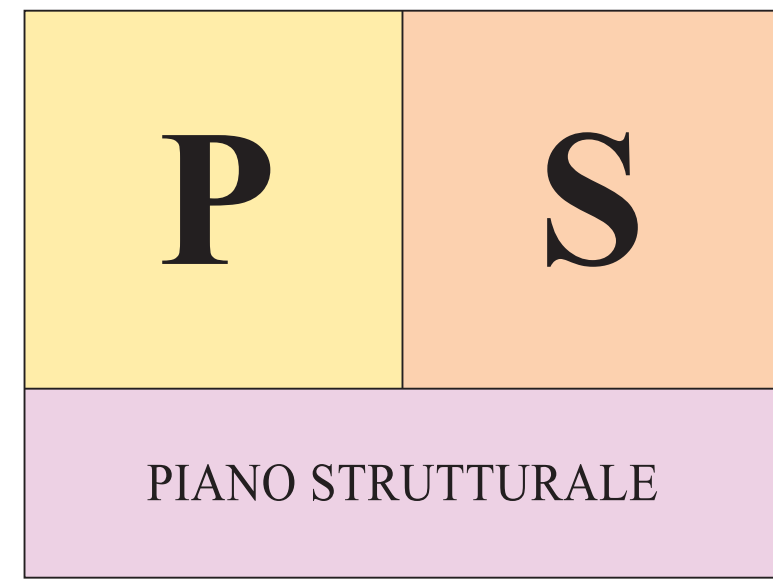


COMUNE DI PIAN DI SCÒ
PROVINCIA DI AREZZO



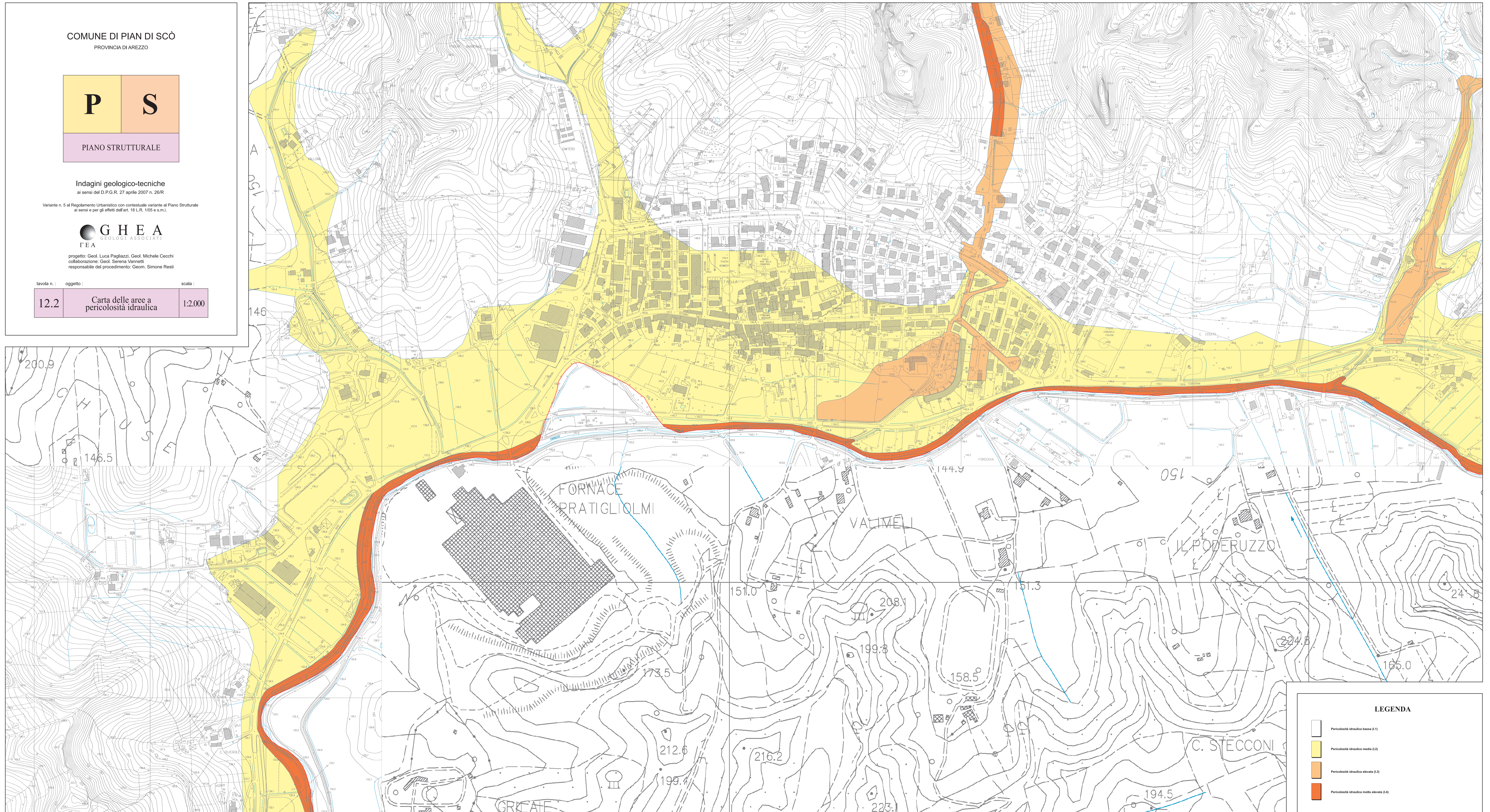
Indagini geologico-tecniche
ai sensi del D.P.G.R. 27 aprile 2007 n. 26/R

Variante n. 5 al Regolamento Urbanistico con contestuale variante al Piano Strutturale
ai sensi e per gli effetti dell'art. 18 L.R. 105 e s.m.i.



progetto: Geol. Luca Pagliuzzi, Geol. Michele Cecchi
collaborazione: Geol. Serena Vannetti
responsabile del procedimento: Geom. Simone Resti

tavola n.: oggetto: scala:
12.2 Carta delle aree a pericolosità idraulica **1:2.000**



LEGENDA

- Pericolosità idraulica bassa (L1)
- Pericolosità idraulica media (L2)
- Pericolosità idraulica elevata (L3)
- Pericolosità idraulica molto elevata (L4)