

# Piano Strutturale variante generale

novembre 2011

con le modifiche introdotte in sede di controdeduzione alle osservazioni

## 9.2.1

Piano di Bacino, Stralcio Assetto Idrogeologico  
Perimetrazione delle aree a pericolosità da frana  
livello di sintesi, Stralcio n. 70

scala 1:25.000

progetto:

**ldp** [studio]

Stefania Rizzotti

Luca Gentili

collaborazione:

Tommaso Borghini, Stefano Niccolai,  
Marco Benevieri e Sara Benevieri

indagini geologico-tecniche:

**G H E A**  
ENGINEERING & CONSULTING S.R.L.  
Γ E A

Luca Pagliuzzi

con la collaborazione di Serena Vannetti

consulenza per gli aspetti agronomici:

Monica Coletta

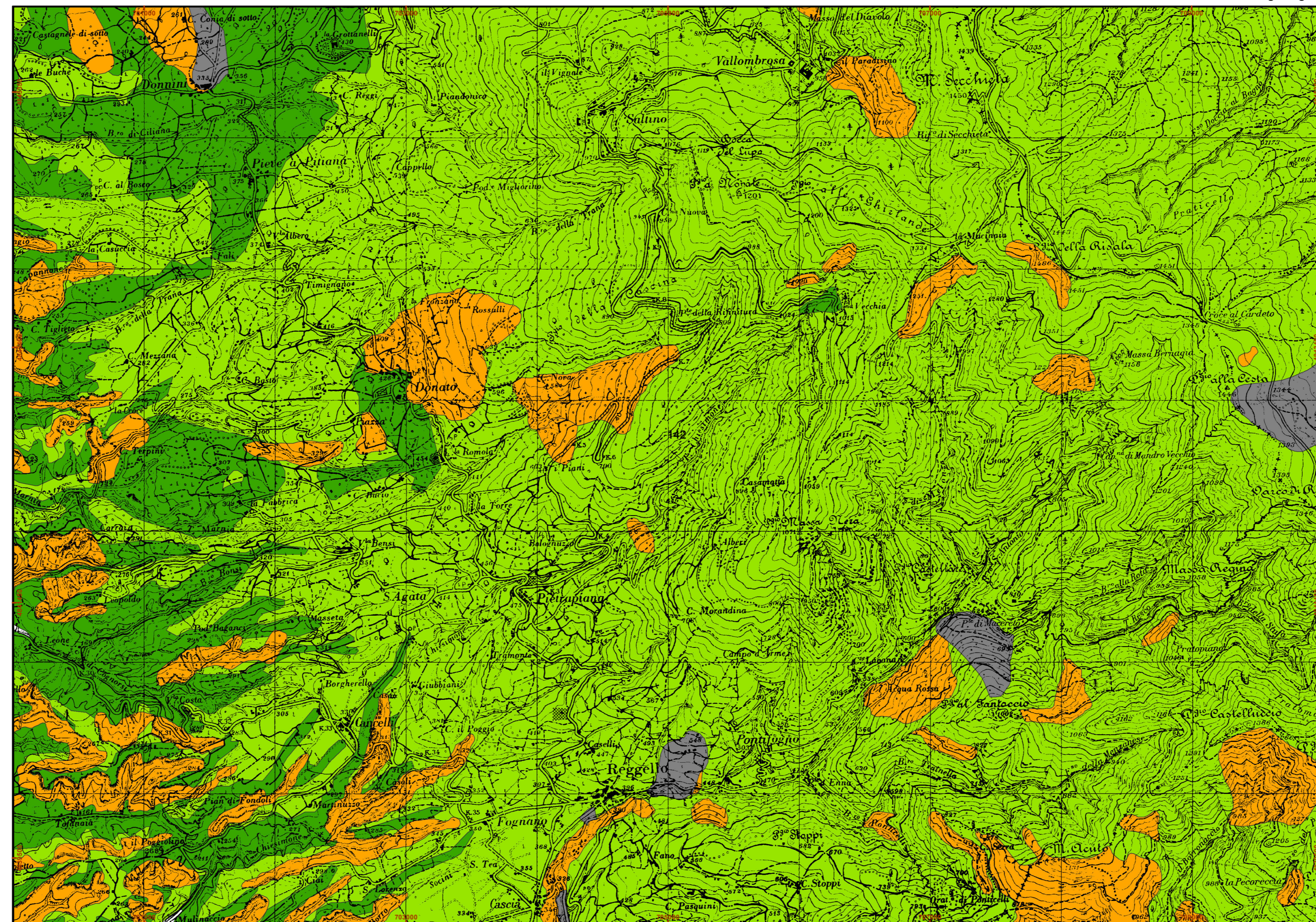
Sindaco: Nazareno Betti

Assessore all'Urbanistica: Alberto Santini

Responsabile del procedimento: Simone Resti

# Comune di Pian di Scò

Autorità di Bacino del Fiume Arno



Perimetrazione delle aree con pericolosità da fenomeni geomorfologici di versante - livello di sintesi P.F.3 P.F.2 P.F.1 Pericolosità individuata su scala 1:10.000 Stralcio n. 70 modificato con Dec.n°30 del 13/04/06, n°80 del 30/09/08, n°62 del 21/11/11

Piano di Bacino del fiume Arno - Piano Stralcio Assetto Idrogeologico



Autorità di Bacino del Fiume Arno

Piano di Bacino del fiume Arno  
Stralcio "Assetto idrogeologico"

Perimetrazione delle aree con pericolosità da fenomeni  
geomorfologici di versante  
livello di sintesi

Scala 1:25.000

sistema di riferimento ED 1950  
rappresentazione UTM - fuso 32

P.F.3 Aree a pericolosità elevata  
P.F.2 Aree a pericolosità media  
P.F.1 Aree a pericolosità moderata

Ambito spaziale all'interno del quale la pericolosità  
è individuata su cartografia di dettaglio alla scala 1:10.000  
Codice identificativo area a pericolosità  
al livello di dettaglio  
51004-V003

Cartografia prodotta in novembre 2011