

Piano Strutturale variante generale

novembre 2011

con le modifiche introdotte in sede di controdeduzione alle osservazioni

9.1.5

Piano di Bacino, Stralcio Assetto Idrogeologico
Perimetrazione delle aree a pericolosità da frana
livello di dettaglio, Stralcio n. 476

scala 1:10.000

progetto:

ldp [studio]

Stefania Rizzotti
Luca Gentili

collaborazione:

Tommaso Borghini, Stefano Niccolai,
Marco Benevieri e Sara Benevieri

indagini geologico-tecniche:

G H E A
ENGINEERING & CONSULTING S.R.L.
Γ E A

Luca Pagliuzzi

con la collaborazione di Serena Vannetti

consulenza per gli aspetti agronomici:

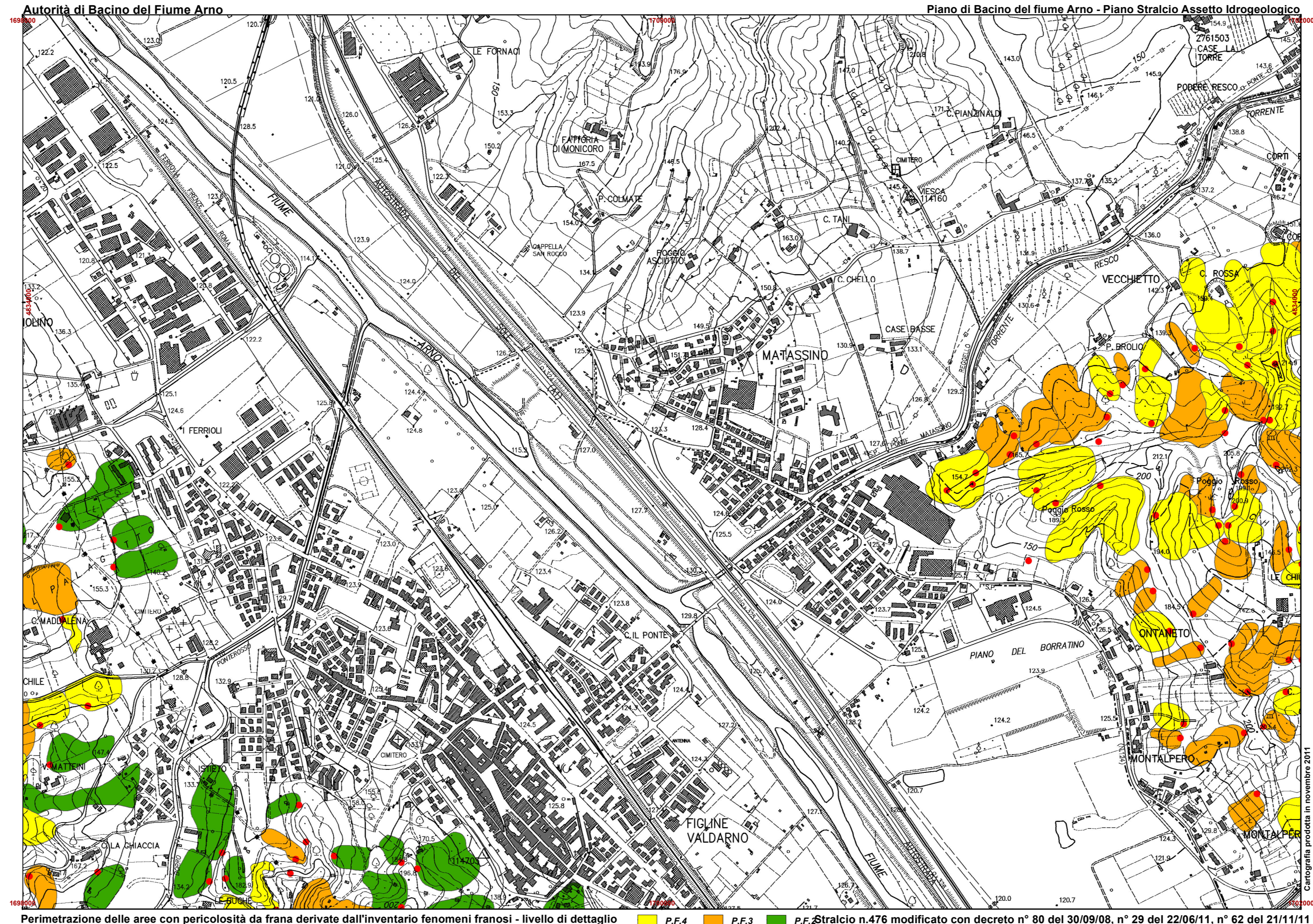
Monica Coletta

Sindaco: Nazareno Betti

Assessore all'Urbanistica: Alberto Santini

Responsabile del procedimento: Simone Resti

Comune di Pian di Scò



Perimetrazione delle aree con pericolosità da frana derivate dall'inventario fenomeni franosi - livello di dettaglio

P.F.4

P.F.3

P.F.2

Stralcio n.476 modificato con decreto n° 80 del 30/09/08, n° 29 del 22/06/11, n° 62 del 21/11/11



Autorità di Bacino del Fiume Arno

Piano di Bacino del fiume Arno
Stralcio "Assetto idrogeologico"

Perimetrazione delle aree a pericolosità da frana
derivate dall'inventario dei fenomeni franosi
livello di dettaglio

Scala 1:10.000

0 0.2 0.4 0.6 0.8 1 km
sistema di riferimento Roma 1940
rappresentazione Gauss-Boaga
fuso ovest esteso

P.F.4 Aree a pericolosità molto elevata
P.F.3 Aree a pericolosità elevata
P.F.2 Aree a pericolosità media

51004-V003 Codice identificativo area a pericolosità
al livello di dettaglio

Inventario dei fenomeni franosi

• Punto sommitale del coronamento della frana
51004F0003 Codice identificativo frana

Cartografia prodotta in novembre 2011