

# Piano Strutturale variante generale

novembre 2011

con le modifiche introdotte in sede di controdeduzione alle osservazioni

## 9.1.3

Piano di Bacino, Stralcio Assetto Idrogeologico  
Perimetrazione delle aree a pericolosità da frana  
livello di dettaglio, Stralcio n. 443

scala 1:10.000

progetto:

**ldp** [studio]

Stefania Rizzotti  
Luca Gentili

collaborazione:

Tommaso Borghini, Stefano Niccolai,  
Marco Benevieri e Sara Benevieri

indagini geologico-tecniche:

**GHEA**  
ENGINEERING & CONSULTING S.R.L.  
Γ E A

Luca Pagliuzzi

con la collaborazione di Serena Vannetti

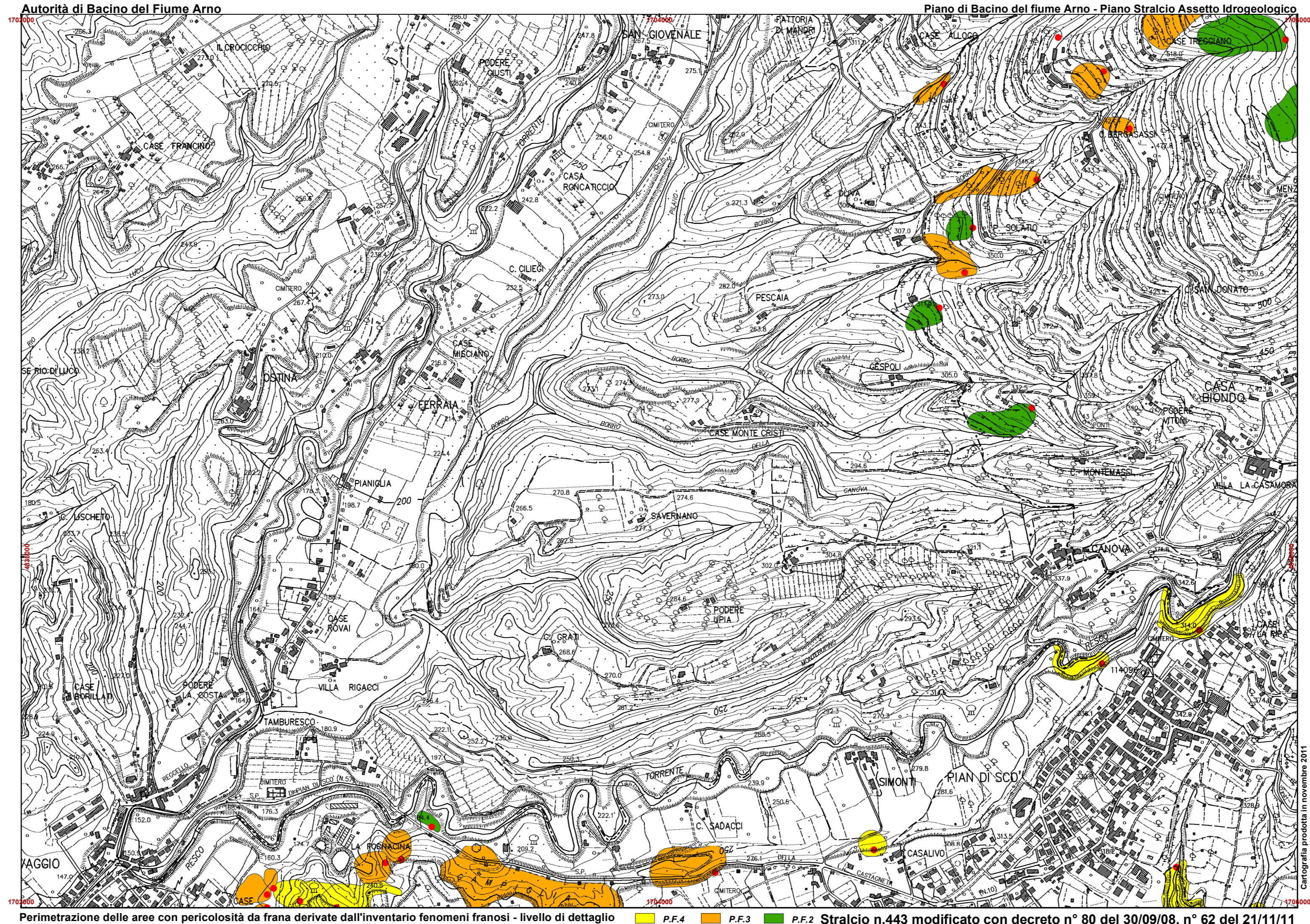
consulenza per gli aspetti agronomici:  
Monica Coletta

Sindaco: Nazareno Betti

Assessore all'Urbanistica: Alberto Santini

Responsabile del procedimento: Simone Resti

# Comune di Pian di Scò



Autorità di Bacino del Fiume Arno

Piano di Bacino del fiume Arno  
Stralcio "Assetto idrogeologico"

Perimetrazione delle aree a pericolosità da frana  
derivate dall'inventario dei fenomeni franosi  
livello di dettaglio

Scala 1:10.000

sistema di riferimento Roma 1940  
rappresentazione Gauss-Boaga  
fuso ovest esteso

● P.F.4 Aree a pericolosità molto elevata  
● P.F.3 Aree a pericolosità elevata  
● P.F.2 Aree a pericolosità media

51004-V003 Codice identificativo area a pericolosità al livello di dettaglio

Inventario dei fenomeni franosi

- Punto sommitale del coronamento della frana
- 51004F0003 Codice identificativo frana