

Piano Strutturale variante generale

novembre 2011

con le modifiche introdotte in sede di controdeduzione alle osservazioni

6.0.1

Carta delle Isofreatiche

scala 1:10.000

progetto:
ldp (studio)
Stefania Rizzotti
Luca Gentili

collaborazione:
Tommaso Borghini, Stefano Niccolai,
Marco Benevieri e Sara Benevieri

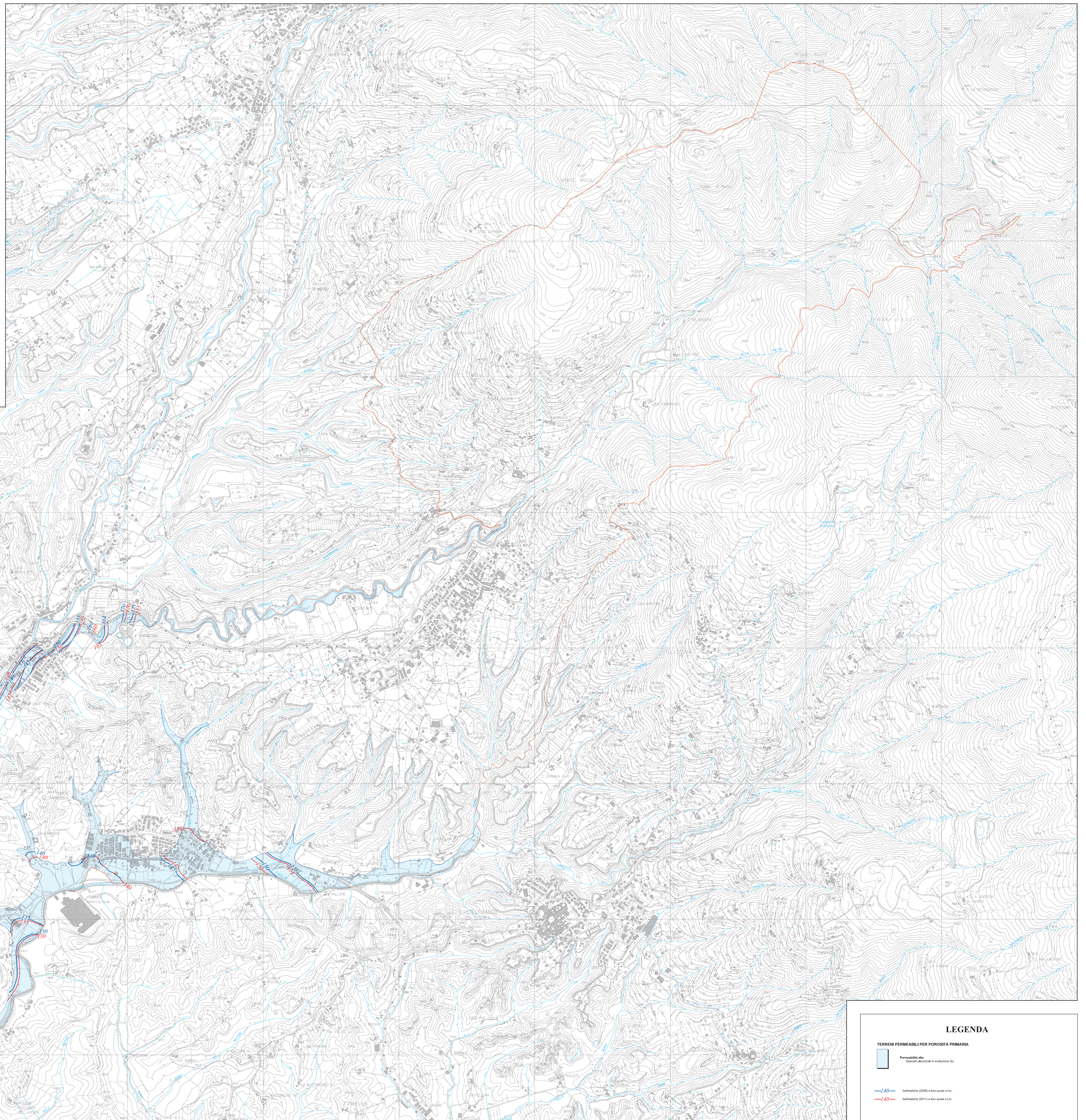
indagini geologico-tecniche:
GHEA
G.E.A.
Luca Pagliuzzi

con la collaborazione di Serena Vannetti
consulenza per gli aspetti agronomici:
Monica Coletta



Sindaco: Nazareno Betti
Assessore all'Urbanistica: Alberto Santini
Responsabile del procedimento: Simone Resti

Comune di Pian di Scò



LEGENDA

TERRENI PERMEABILI PER POROSITÀ PRIMARIA

Permeabilità alta
Dipendenti da caratteri di estrazione (S)

—140— Isofreatica (0500) a loro quota s.l.m.

—140— Isofreatica (0511) a loro quota s.l.m.