

Piano Strutturale variante generale

novembre 2011

con le modifiche introdotte in sede di controdeduzione alle osservazioni

6.0

Carta Idrogeologica

scala 1:10.000

progetto:

ldp (studio)

Stefania Rizzotti

Luca Gentili

collaborazione:

Tommaso Borghini, Stefano Niccolai,

Marco Benevieri e Sara Benevieri

indagini geologico-tecniche:

GHEA

GEA

Luca Pagliuzzi

con la collaborazione di Serena Vannetti

consulenza per gli aspetti agronomici:

Monica Coletta

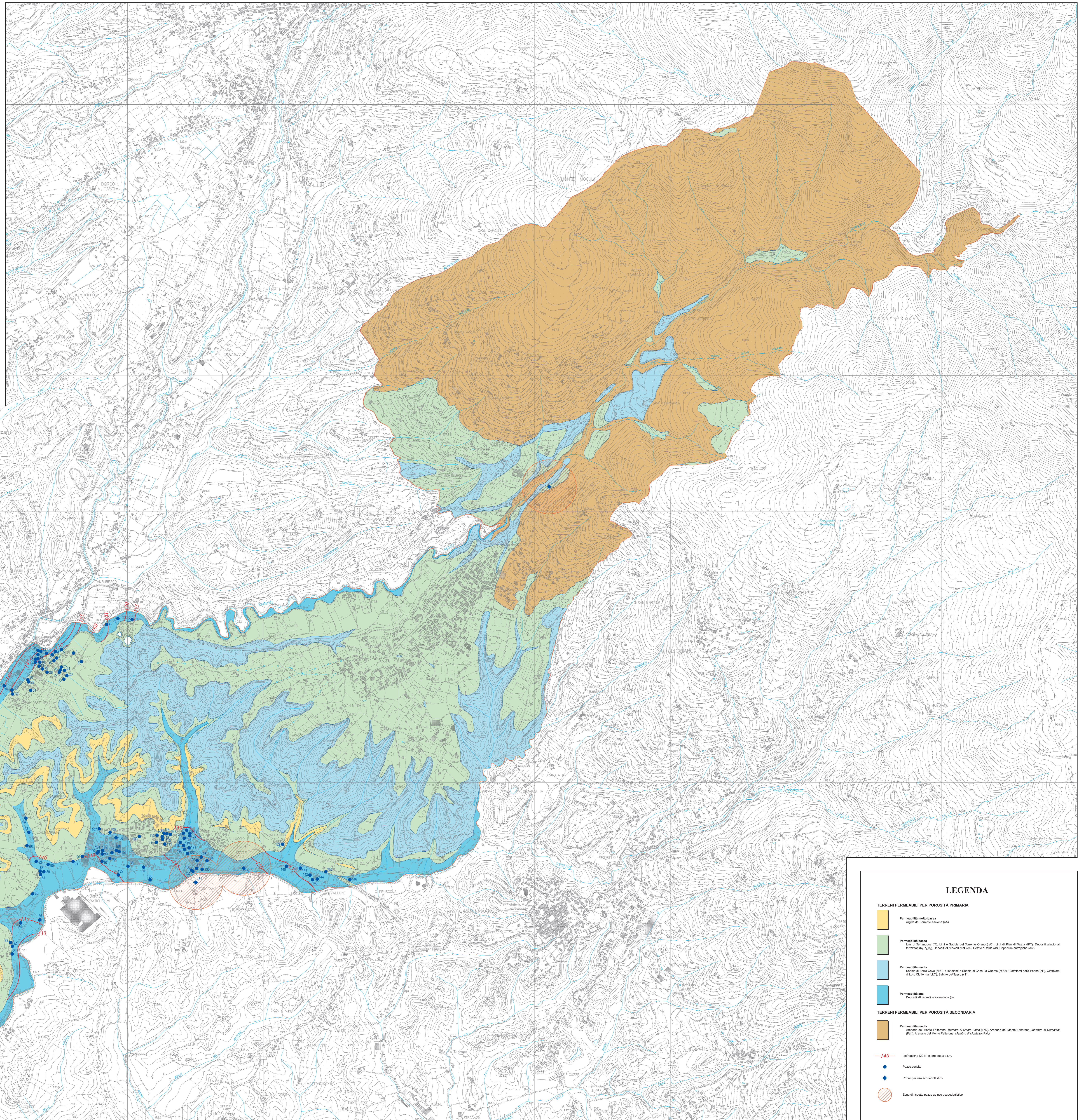


Sindaco: Nazareno Betti

Assessore all'Urbanistica: Alberto Santini

Responsabile del procedimento: Simone Resti

Comune di Pian di Scò



LEGENDA

TERRENI PERMEABILI PER POROSITÀ PRIMARIA

Permeabilità molto bassa

Argille del Torrone (A4)

Permeabilità bassa

Linee di Torroncino (T1), Linee e Sabbie del Torrone (T2), Linee di Pian di Tegna (PT), Depositi alluvionali

terrazzati (B, S, N), Depositi alluvionali (A1), Sabbie di Sesto (S), Ciottoloni e sabbie (C)

Permeabilità media

Sabbie di Borno Cave (B1), Ciottoloni e Sabbie di Casa La Querce (SQ), Ciottoloni della Piana (P), Ciottoloni

di Loro Ciuffenna (L1), Sabbie del Tevere (T)

Permeabilità alta

Depositi alluvionali in evoluzione (A)

TERRENI PERMEABILI PER POROSITÀ SECONDARIA

Permeabilità media

Argine del Monte Fabrono, Memberi di Monte Fazio (F1), Argine del Monte Fabrono, Memberi di Casavola

(F2), Argine del Monte Fabrono, Memberi di Monte Fazio (F3)

140

Isobattimetriche (011) e loro quote s.l.m.

Pozzo operaio

Pozzo per uso acquedottistico

Zona di rispetto pozzi ad uso acquedottistico