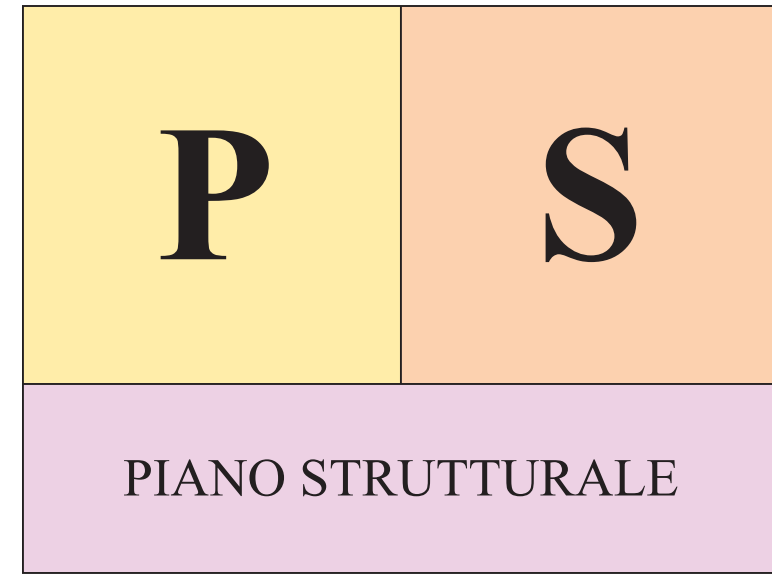


COMUNE DI PIAN DI SCÒ
PROVINCIA DI AREZZO



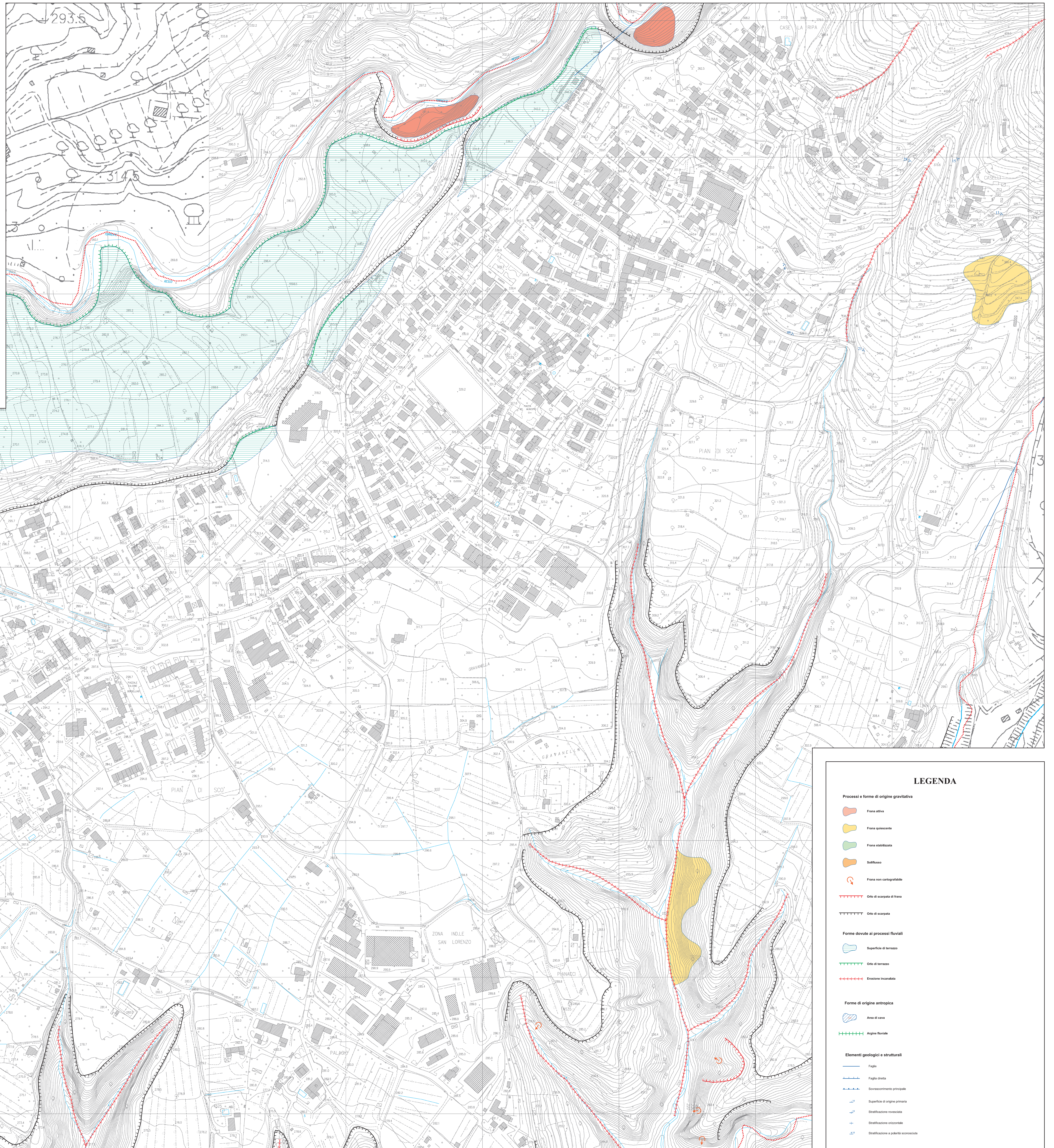
Indagini geologico-tecniche
ai sensi del D.P.G.R. 27 aprile 2007 n. 26/R

Variante n. 5 al Regolamento Urbanistico con contestuale variante al Piano Strutturale
ai sensi e per gli effetti dell'art. 15 L.R. 145 e s.m.i.



progetto: Geol. Luca Pagliuzzi, Geol. Michele Cecchi
collaborazione: Geol. Serena Vannelli
responsabile del procedimento: Geom. Simone Resti

tavola n.: oggetto: scala:
5.1 Carta geomorfologica 1:2.000



LEGENDA

Processi e forme di origine gravitativa

- Frane attive
- Frane quiescenti
- Frane stabilizzate
- Sifflusso
- Frane non cartografate

Ohio di scarpate di frane

Ohio di scarpate

Forme dovute ai processi fluviali

- Superficie di terrazzo
- Ohio di terrazzo
- Estensione inondate

Forme di origine antropica

- Area di cura
- Argine fluviale

Elementi geologici e strutturali

- Faglia
- Faglia destra
- Sovraccomento principale
- Superficie di origine primaria
- Stratificazione oncostata
- Stratificazione oncostata
- Stratificazione a pendenza sostenuta