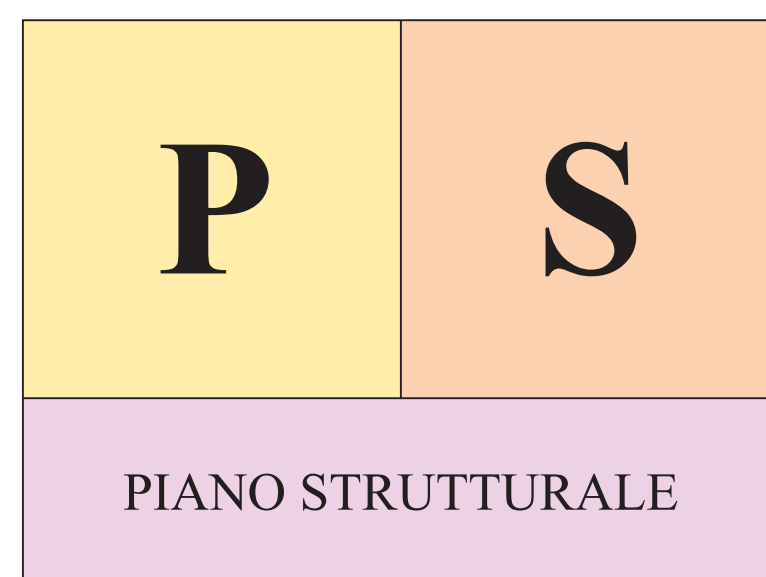


COMUNE DI PIAN DI SCÒ  
PROVINCIA DI AREZZO



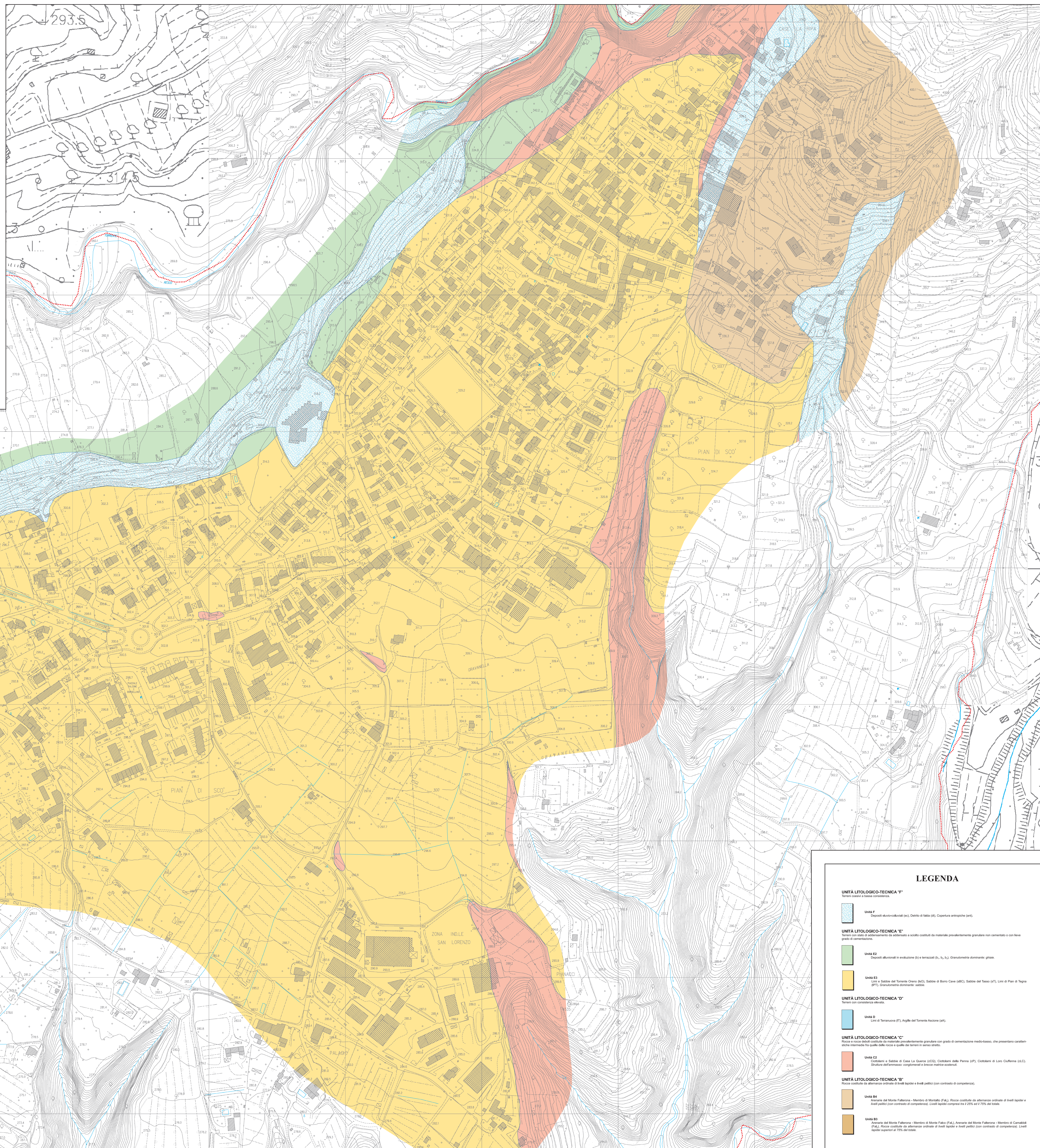
Indagini geologico-tecniche  
ai sensi del D.P.G.R. 27 aprile 2007 n. 26/R

Variante n. 5 al Regolamento Urbanistico con contestuale variante al Piano Strutturale  
ai sensi e per gli effetti dell'art. 16 L.R. 145 e s.m.i.



progetto: Geol. Luca Pagliuzzi, Geol. Michele Cecchi  
collaborazione: Geol. Serena Vannetti  
responsabile del procedimento: Geom. Simone Resti

tavola n.: oggetto: scala:  
3.1 Carta litologico-technica 1:2.000



LEGENDA

- UNITÀ LITOLOGICO-TECNICA "F"**  
Terreni con sabbie costiere.
  - Unità F1: Depositi alluvionali (s.c.), Dreni di falda (s.c.), Coperture antropiche (s.c.).
- UNITÀ LITOLOGICO-TECNICA "E"**  
Terreni con sabbie di altitudine; da alluvionali a sabbie costituiti da materiali prevalentemente granulari non cementati o con basso grado di cementazione.
  - Unità E2: Depositi alluvionali in evoluzione (s) e terrazzati (b, s, s<sub>2</sub>); Granivertici dominanti: gialli.
- UNITÀ LITOLOGICO-TECNICA "D"**  
Terreni con consistenza sabbia.
  - Unità D1: Terreni di Terranuova (T); Argilli del Formello Azzurro (s).
- UNITÀ LITOLOGICO-TECNICA "C"**  
Rocce e rocce alterate costituite da materiali prevalentemente granulari con grado di cementazione medio-basso, che presentano caratteristiche idrodinamiche in grado delle rocce e grado di alterazione.
  - Unità C2: Costoni e Sabbie di Casa Le Querce (CQ); Costoni delle Pene (P); Costoni di Loro Caferina (LC); Costoni dall'altipiano: conglomerati e sabbie sabbie costiere.
- UNITÀ LITOLOGICO-TECNICA "B"**  
Rocce costituite da alternanze ordinate di livelli lapidei e livelli sabbiosi (con contrasto di competenza).
  - Unità B4: Arenarie del Monte Fabronio - Membrici di Montale (FM); Rocce costituite da alternanze ordinate di livelli lapidei e livelli sabbiosi (con contrasto di competenza); Costi laterali compresi da C2B e C2B<sub>2</sub> dell'altipiano.
  - Unità B5: Arenarie del Monte Fabronio - Membrici di Montale (FM); Arenarie del Monte Fabronio - Membrici di Carradò (FA); Rocce costituite da alternanze ordinate di livelli lapidei e livelli sabbiosi (con contrasto di competenza); Livelli sabbiosi superiori al 25% del totale.