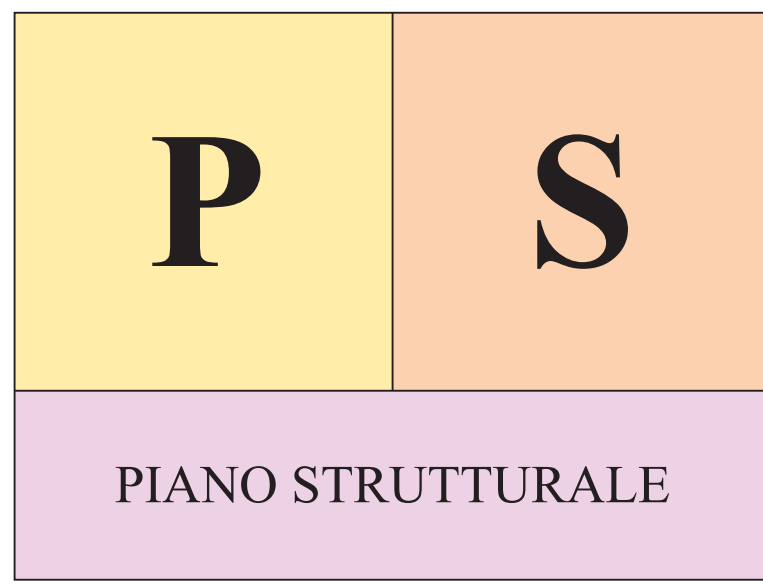


COMUNE DI PIAN DI SCÒ
PROVINCIA DI AREZZO



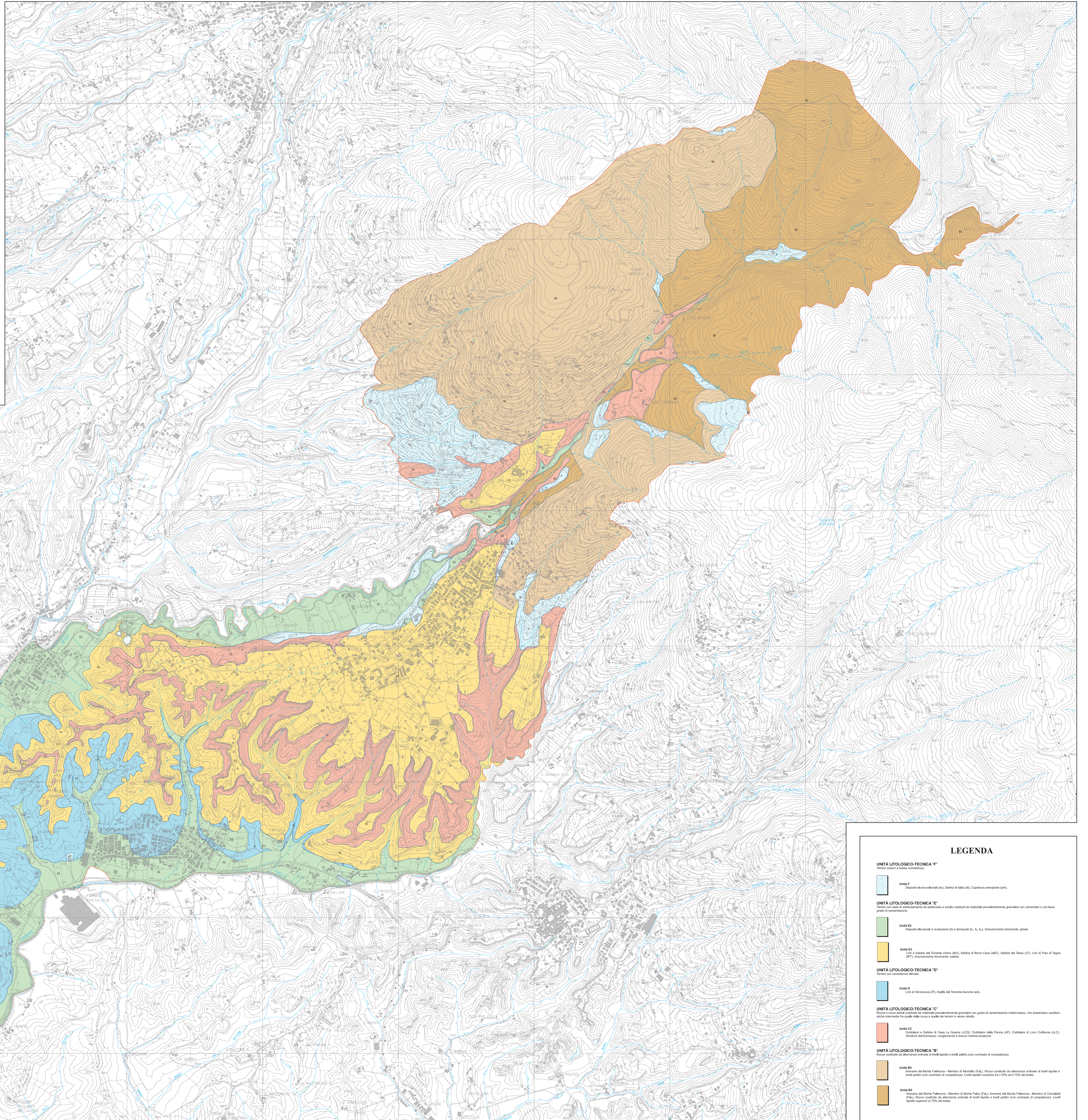
Indagini geologico-tecniche
ai sensi del D.P.G.R. 27 aprile 2007 n. 26/R

Variante n. 5 al Regolamento Urbanistico con contestuale variante al Piano Strutturale
ai sensi e per gli effetti dell'art. 18 L.R. 1/05 e s.m.i.



progetto: Geol. Luca Pagliuzzi, Geol. Michele Cecchi
collaborazione: Geol. Serena Vannetti
responsabile del procedimento: Geom. Simone Resti

tavola n. : oggetto : scala :
3,0 Carta litologico-technica 1:10.000



LEGENDA

- UNITÀ LITOLOGICO-TECNICA "F"**
Terreni cocchi a tessitura conchoidale.
 Unità F
Riscisti siliceo-carbonati (SC). Detriti di fango (SF). Coperture antropiche (AT).
- UNITÀ LITOLOGICO-TECNICA "E"**
Terreni con tessitura di cementazione da abbassata a siccità costituiti da materiale prevalentemente granulare non cementato o con basso grado di cementazione.
 Unità E1
Riscisti alluvionali in evoluzione (E) e terrazzati (E₁, E₂, E₃). Granulometria eterogenea; ghiaie.
 Unità E2
Lime e Sabbie del Torrone Rosso (SR), Sabbie di Boro Case (BC), Sabbie del Tasso (ST), Lime di Pian di Toga (PT). Granulometria eterogenea; sabbie.
 Unità E3
Lime di Terranuova (T), Argille del Torrone Rosso (AR).
- UNITÀ LITOLOGICO-TECNICA "D"**
Terreni con consistenza arenosa.
 Unità D
Lime di Terranuova (T), Argille del Torrone Rosso (AR).
- UNITÀ LITOLOGICO-TECNICA "C"**
Rocce a tessitura di cementazione da medio-grande a medio-fine con grado di cementazione medio-basso, che presentano caratteristiche tettoniche in quelle delle rocce e quelle del terreno in senso stretto.
 Unità C1
Cottabiani e Sabbie di Casa La Quercia (SQ), Cottabiani delle Pieve (SP), Cottabiani di Loro Cufferna (LC).
Strutture dell'ammasso conglomerati e arenace medio-sabbie.
 Unità C2
Rocce costituite da alternanze ordinate di livelli lapidei e livelli pellici (con contrasto di competenze).
- UNITÀ LITOLOGICO-TECNICA "B"**
Rocce costituite da alternanze ordinate di livelli lapidei e livelli pellici (con contrasto di competenze).
 Unità B1
Arenarie del Monte Fabrono - Mestore di Montebu (M), Rocce costituite da alternanze ordinate di livelli lapidei e livelli pellici (con contrasto di competenze). Livelli lapidei comprese tra il 20% ed il 70% del totale.
 Unità B2
Arenarie del Monte Fabrono - Mestore di Montebu (M), Arenarie del Monte Fabrono - Mestore di Cerebelli (C), Rocce costituite da alternanze ordinate di livelli lapidei e livelli pellici (con contrasto di competenze). Livelli lapidei superiori al 70% del totale.