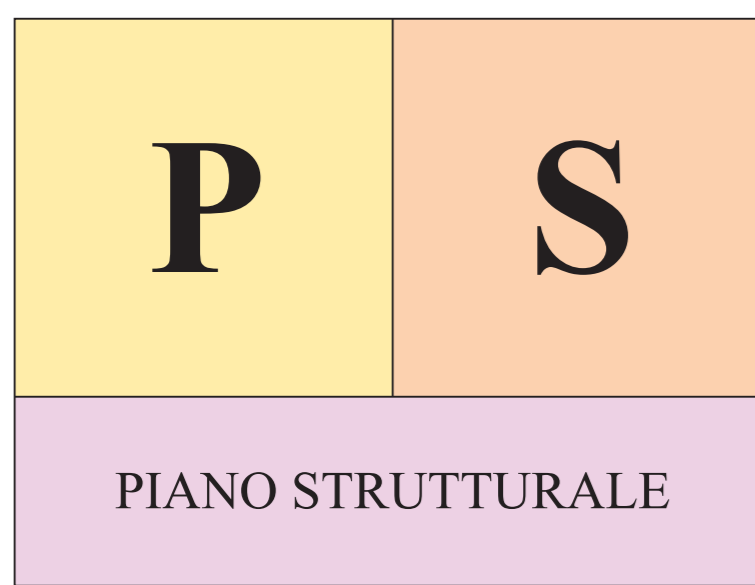


COMUNE DI PIAN DI SCÒ
PROVINCIA DI AREZZO



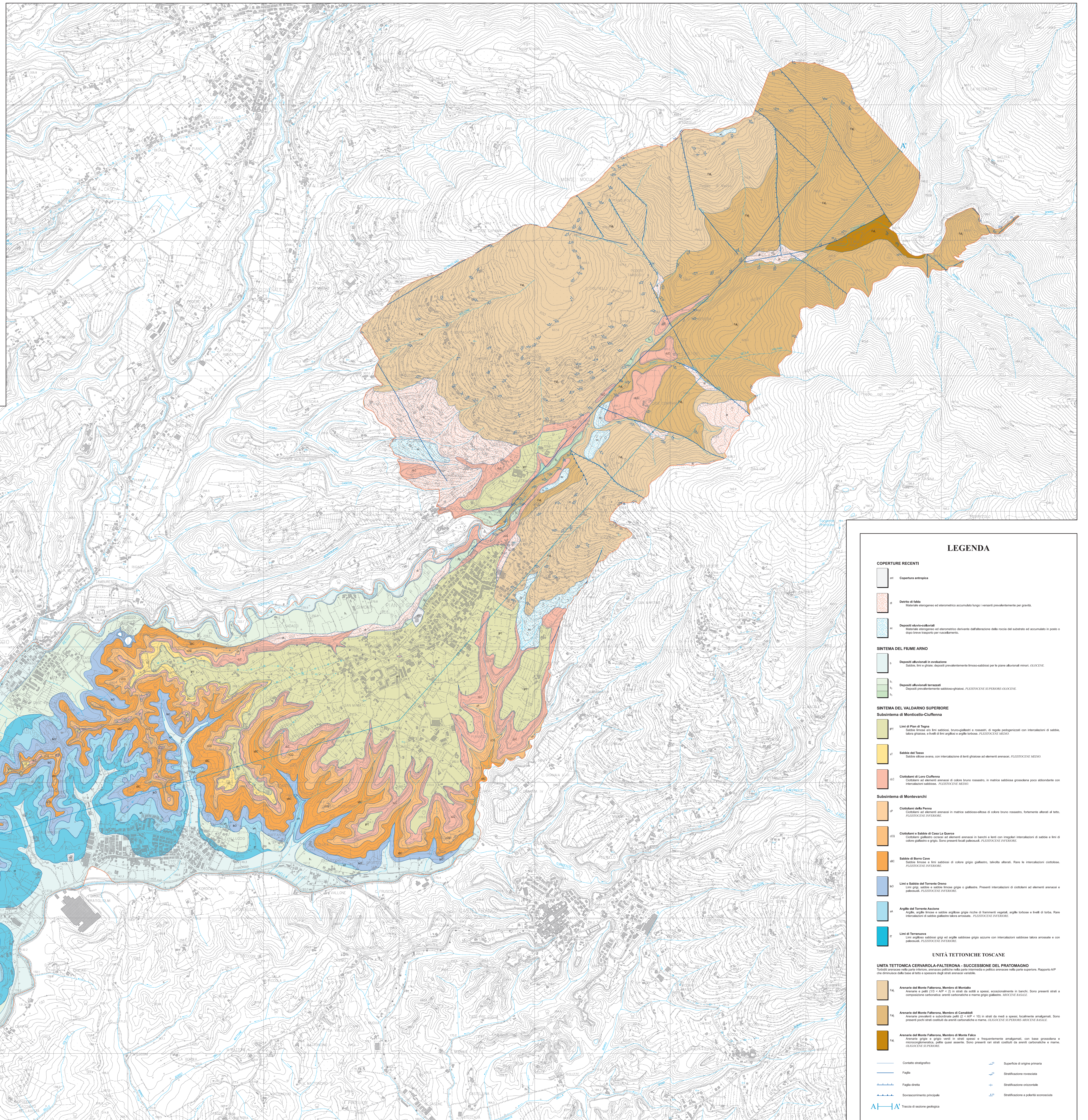
Indagini geologico-tecniche
ai sensi del D.P.G.R. 27 aprile 2007 n. 26/R

Variante n. 5 al Regolamento Urbanistico con contestuale variante al Piano Strutturale
ai sensi e per gli effetti dell'art. 18 L.R. 1/05 e s.m.i.



progetto: Geol. Luca Pagliuzzi, Geol. Michele Cecchi
collaborazione: Geol. Serena Vannetti
responsabile del procedimento: Geom. Simone Resti

tavola n. : oggetto : scala :
1.0 Carta geologica 1:10.000



LEGENDA

- COPERTURE RECENTI**
- 01 Copertura antropica
 - 02 Detrito di falda
Materiale eterogeneo ed eterogeneo accumulato lungo i versanti prevalentemente per gravità.
 - 03 Depositi alluvionali-colluviali
Materiale eterogeneo ed eterogeneo, risultato dell'alterazione della roccia del substrato ed accumulato in posto o dopo brevi trasporti per riassestamento.
- SISTEMA DEL Fiume ARNO**
- 04 Depositi alluvionali in evoluzione
Sabbie, limi e ghiaie; depositi prevalentemente limoso-sabbiosi per le parti alluvionali minori; OLUCINE.
 - 05 Depositi alluvionali terrazzati
Depositi prevalentemente sabbioso-ghiaiosi; PLEISTOCENE SUPERIORE-OLUCINE.
- SISTEMA DEL VALDARNO SUPERIORE**
- Subsistema di Monticchio-Ciuffenna**
- 06 Liti di Pian di Toppa
Sabbie sabbie e limi sabbiosi; sabbie, sabbie ghiaiose e massi; di medio gradimento con intercalazioni di sabbie, limi ghiaiosi e livelli di limi argillosi e argille torbose; PLEISTOCENE MEDIO.
 - 07 Sabbie del Tasso
Sabbie sabbie medie, con intercalazione di limi ghiaiosi ed elementi arenacei; PLEISTOCENE MEDIO.
 - 08 Ciotoloni di Loro Ciuffenna
Ciotoloni di elementi arenacei di colore bruno rossastro, in matrice sabbiosa grossolana poco abbondante con intercalazioni sabbiose; PLEISTOCENE MEDIO.
- Subsistema di Montevarchi**
- 09 Ciotoloni della Panna
Ciotoloni di elementi arenacei in matrice sabbioso-argillosa di colore bruno rossastro, fortemente alterati di limi; PLEISTOCENE INFERIORE.
 - 10 Ciotoloni e Sabbie di Casa La Quercia
Ciotoloni ghiaiosi con limi ed elementi arenacei in sabbie e limi con irregolari intercalazioni di sabbie e limi di colore giallastro e grigio; Sono presenti localmente pebbles; PLEISTOCENE INFERIORE.
 - 11 Sabbie di Borno Cave
Sabbie sabbie e limi sabbiosi di colore grigio giallastro, talvolta alterati; Rare le intercalazioni ciotolose; PLEISTOCENE INFERIORE.
 - 12 Liti e Sabbie del Fiume Orto
Liti grigie sabbie e sabbie bruno grigie o giallastre; Presenti intercalazioni di ciotoloni ad elementi arenacei e pebbles; PLEISTOCENE INFERIORE.
 - 13 Argille del Fiume Arno
Argille, argille sabbie e sabbie argillose ricche di frammenti vegetali, argille torbose e livelli di torfo; Rare intercalazioni di sabbie ghiaiose talora arenose; PLEISTOCENE INFERIORE.
 - 14 Liti di Serravalle
Liti argillose sabbie grigie ed argille sabbiose grigie azzurre con intercalazioni sabbiose talora arenose e con pebbles; PLEISTOCENE INFERIORE.
- UNITÀ TETTONICHE TOSCANE**
- UNITÀ TETTONICA CERVAROLA-FALTERONA - SUCCESSIONE DEL PRATOMAGNO**
- Turbiditi arenacee nella parte inferiore, arenacee pellicole nella parte intermedia e pellicole arenose nella parte superiore; Rapporti AP che attraversano alla base di liti a spessore degli strati arenacei arenati.
- 15 Arenarie del Monte Falterona, Membri di Montalto
Arenarie sabbie e sabbie grigie di medio spessore, occasionalmente in banchi; Sono presenti strati a composizione carbonacea; areni carbonacei e marne grigio-giallastre; MIocene ASALE.
 - 16 Arenarie del Monte Falterona, Membri di Casalini
Arenarie sabbiose e sabbie grigie di medio spessore, occasionalmente in banchi; Sono presenti strati costituiti da areni carbonacei e marne; OLUCINE SUPERIORE-MIocene ASALE.
 - 17 Arenarie del Monte Falterona, Membri di Monte Pratomagno
Arenarie grigie e grigio-verdi in strati sottili e frequentemente amalgamati, con base grossolana e marne; Sono presenti nei strati costituiti da areni carbonacei e marne; OLUCINE SUPERIORE.
- Contatto stratigrafico — Superficie di origine primaria
— Faglia — Stratificazione inversa
— Faglia diretta — Stratificazione orizzontale
— Sismamento principale — Stratificazione a polarità anomala
- AI-IA Tracce di sezione geologica