



Comune di  
**Castel Franco di Sopra**  
Provincia di Arezzo

# Piano Strutturale

Arch. Marco Novedratì  
Progettista

Arch. Gabriele Banchetti  
Ufficio di Piano

**GHEA**  
Geol. Luca Pagliuzzi  
con la collaborazione di  
Geol. Serena Vannetti  
Indagini geologiche

**SORGENTE INGEGNERIA**  
Studio tecnico di ingegneria ambientale  
Ing. Luca Rosadini - Ing. Leonardo Marini  
con la collaborazione di  
Ing. Jr. Valentina Lavacchini  
Studi idraulici

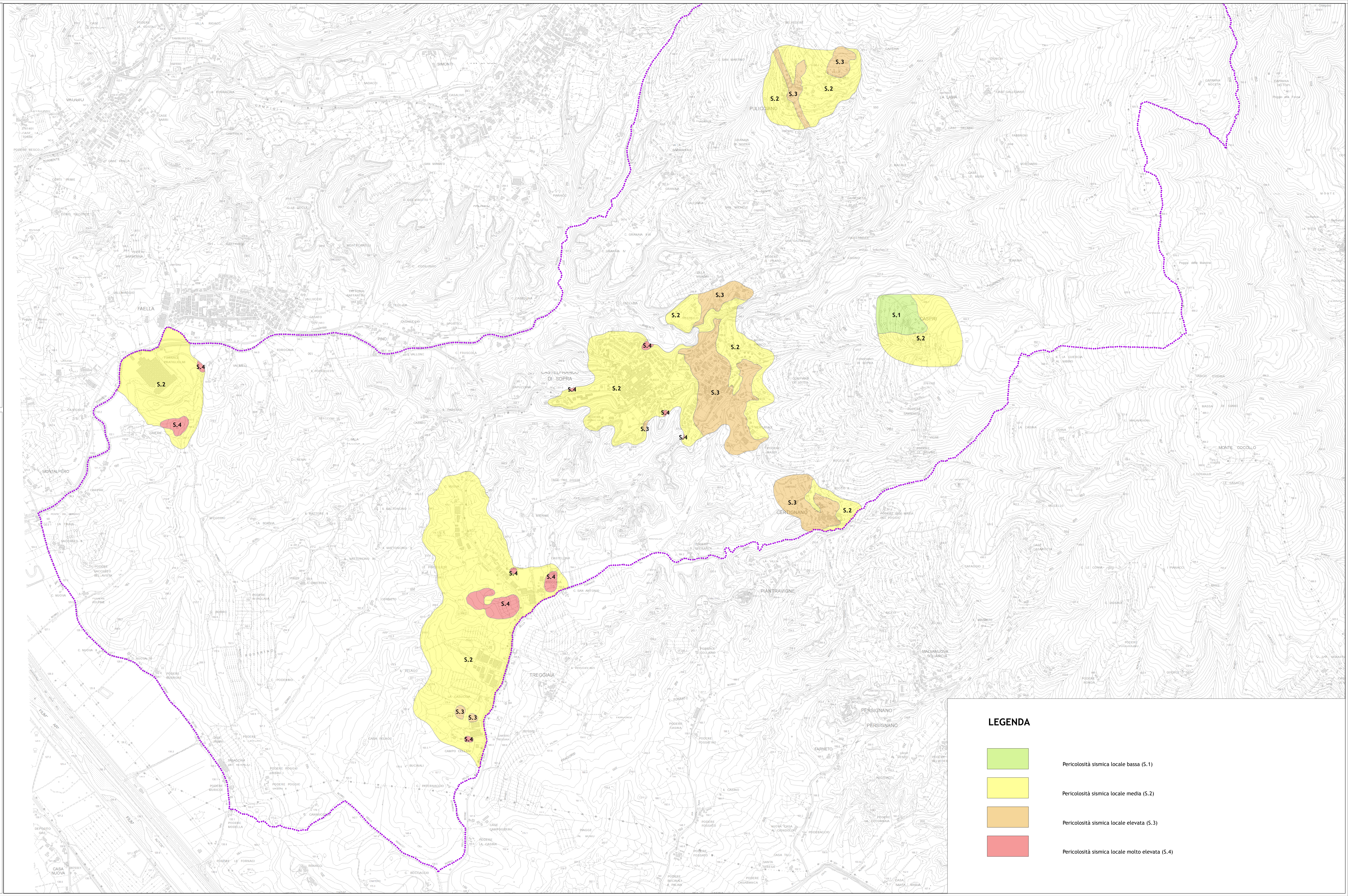
Arch. Marco Novedratì  
Responsabile del Procedimento

Dicembre 2013

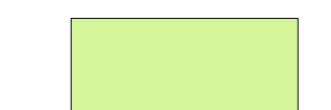
Approvato con Delibera di C.C. nr. 49 del 29 Dicembre 2013

## TAVOLA 4.9

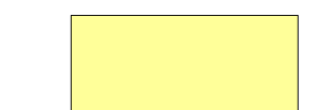
**CARTA DELLE AREE A PERICOLOSITA' SISMICA LOCALE**  
Tavola modificata a seguito dell'accoglimento delle osservazioni  
Scala 1:10.000



### LEGENDA



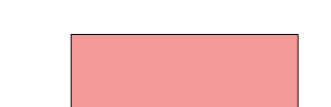
Pericolosità sismica locale bassa (S.1)



Pericolosità sismica locale media (S.2)



Pericolosità sismica locale elevata (S.3)



Pericolosità sismica locale molto elevata (S.4)