



Comune di
Castelfranco di Sopra
Provincia di Arezzo

Piano Strutturale

Arch. Marco Novedrati
Progettista

Arch. Gabriele Banchetti
Ufficio di Piano

GHEA
Geol. Luca Pagliuzzi
con la collaborazione di
Geol. Serena Vannetti
Indagini geologiche

SORGENTE INGEGNERIA
Ing. Luca Rosadini - Ing. Leonardo Marini
con la collaborazione di
Ing. Jr. Valentina Lavacchini
Studi idraulici

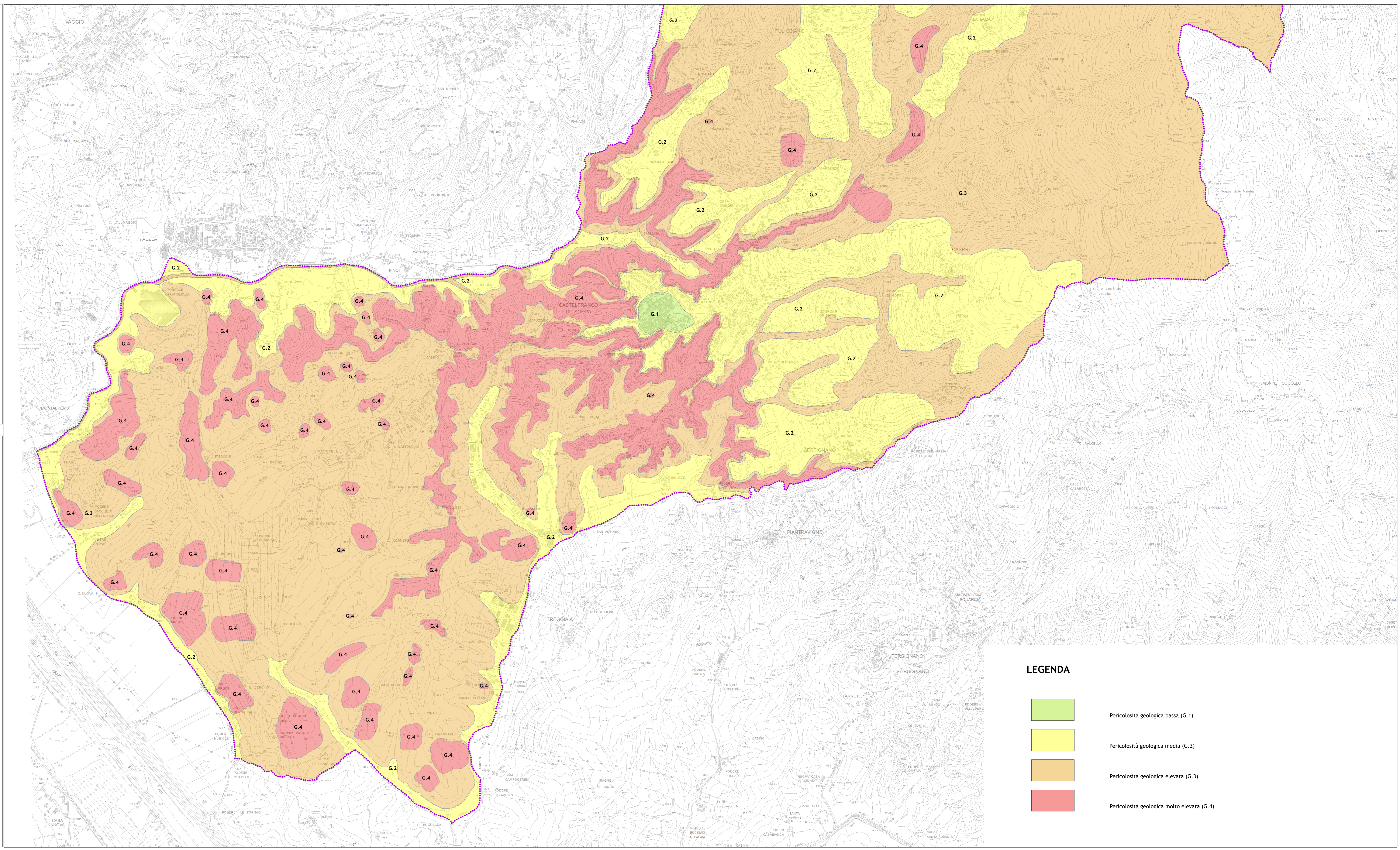
Arch. Marco Novedrati
Responsabile del Procedimento

Dicembre 2013

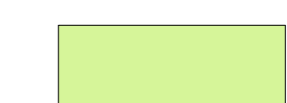
Approvato con Delibera di C.C. nr. 49 del 29 Dicembre 2013

TAVOLA 4.8

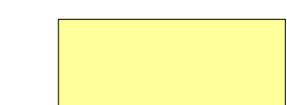
CARTA DELLE AREE A PERICOLOSITA' GEOLOGICA SUD
Tavola modificata a seguito dell'accoglimento delle osservazioni
Scala 1:10.000



LEGENDA



Pericolosità geologica bassa (G.1)



Pericolosità geologica media (G.2)



Pericolosità geologica elevata (G.3)



Pericolosità geologica molto elevata (G.4)