

# Piano Strutturale

Arch. Marco Novedrati  
Progettista

Arch. Gabriele Banchetti  
Ufficio di Piano


  
 Geol. Luca Pagliuzzi  
 con la collaborazione di  
 Geol. Serena Vannetti  
 indagini geologiche


  
 Ing. Luca Rosadini - Ing. Leonardo Marini  
 con la collaborazione di  
 Ing. Jr. Valentina Lavacchini  
 Studi strutturali

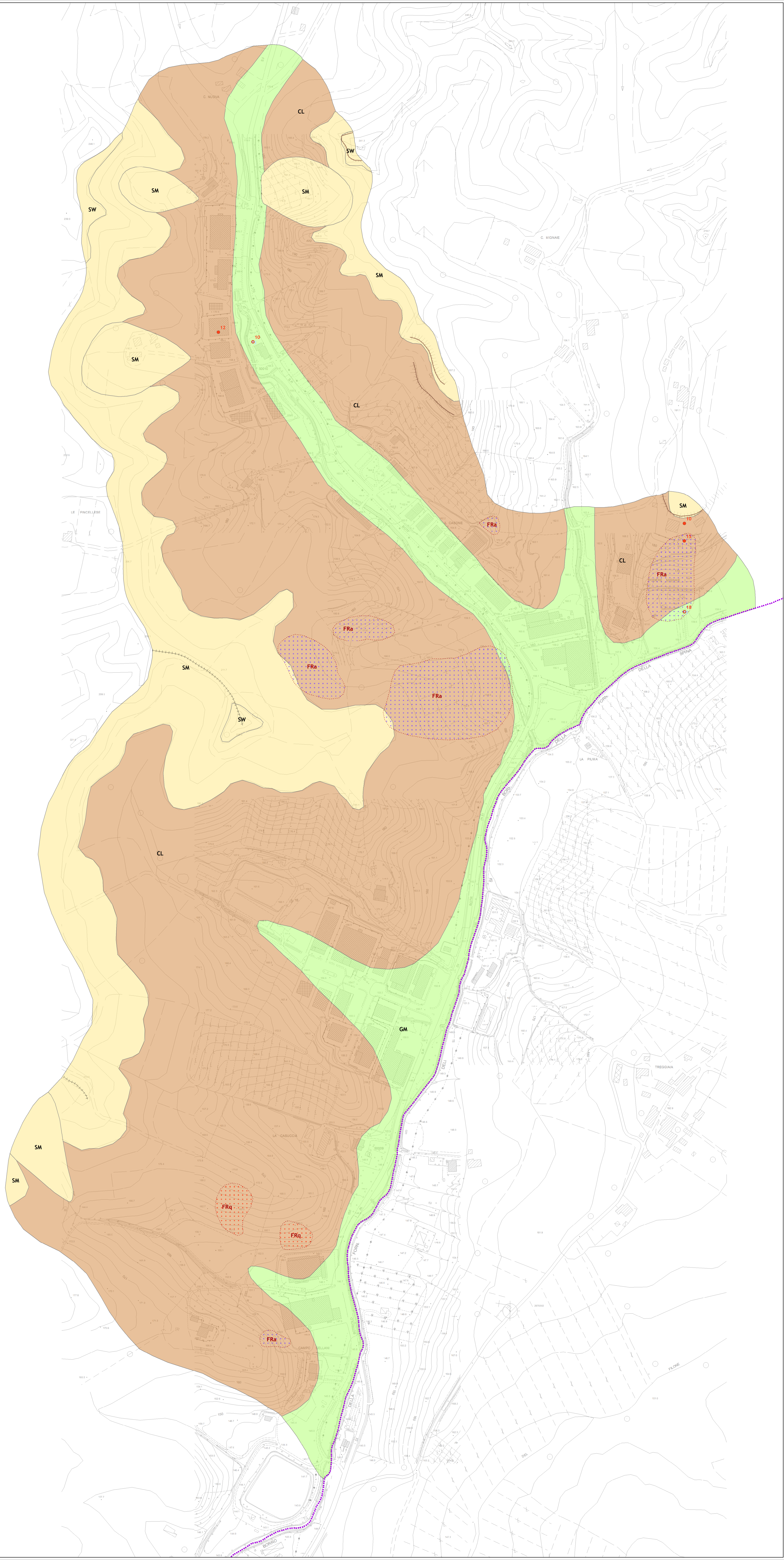
Arch. Marco Novedrati  
Responsabile del Procedimento

Ottobre 2013

Approvato con Delibera di C.C. nr. 49 del 29 Dicembre 2013

## TAVOLA 4.6.6 - CARTA GEOLOGICO-TECNICA

Scala 1:2.000



### LEGENDA

- Limite Comunale
- TERRENI DI COPERTURA**
- RI Terreni con resti di attività antropica
- GM Ghiaie limose, miscela di ghiaia, sabbia e limo
- SW Sabbie pulite, sabbie ghiaiose
- SM Sabbie limose, miscela di sabbia e limo
- CL Argille di media alta plasticità, argille ghiaiose o sabbiose, argille limose
- SUBSTRATO**
- GRS Substrato geologico rigido granulare cementato stratificato
- INSTABILITÀ DI VERSANTE**
- FRa Attiva
- FRq Quiescente
- FRi Inattiva
- FRn Non definita
- FORME DI SUPERFICIE**
- Conoide alluvionale
- Falda detritica
- ELEMENTI LINEARI GEOLOGICI E GEOMORFOLOGICI**
- Contatto tettonico (certo, presunto)
- Orlo di scarpata morfologica (10 - 20 m)
- Orlo di scarpata morfologica (> 20 m)
- Cresta
- ELEMENTI PUNTUALI GEOLOGICI ED IDROGEOLOGICI**
- 10 Profondità (m) substrato rigido raggiunto da sondaggio o pozzo
- 10 Profondità (m) sondaggio o pozzo che non ha raggiunto il substrato rigido
- 10 Profondità (m) falda in aree con sabbie e/o ghiaie
- 40 Giacitura degli strati