



Comune di
Castelfranco di Sopra
Provincia di Arezzo

Piano Strutturale

Arch. Marco Novedrati
Progettista

Arch. Gabriele Banchetti
Ufficio di Piano

 **G H E A**
I E A ENGINEERING & CONSULTING

Geol. Luca Pagliazzi
con la collaborazione di
Geol. Serena Vannetti
Indagini geologiche

 **SORGENTE INGEGNERIA**
Studio tecnico di ingegneria ambientale

Ing. Luca Rosadini - Ing. Leonardo Marini
con la collaborazione di
Ing. Jr. Valentina Lavacchini
Studi idraulici

Arch. Marco Novedrati
Responsabile del Procedimento

Ottobre 2013

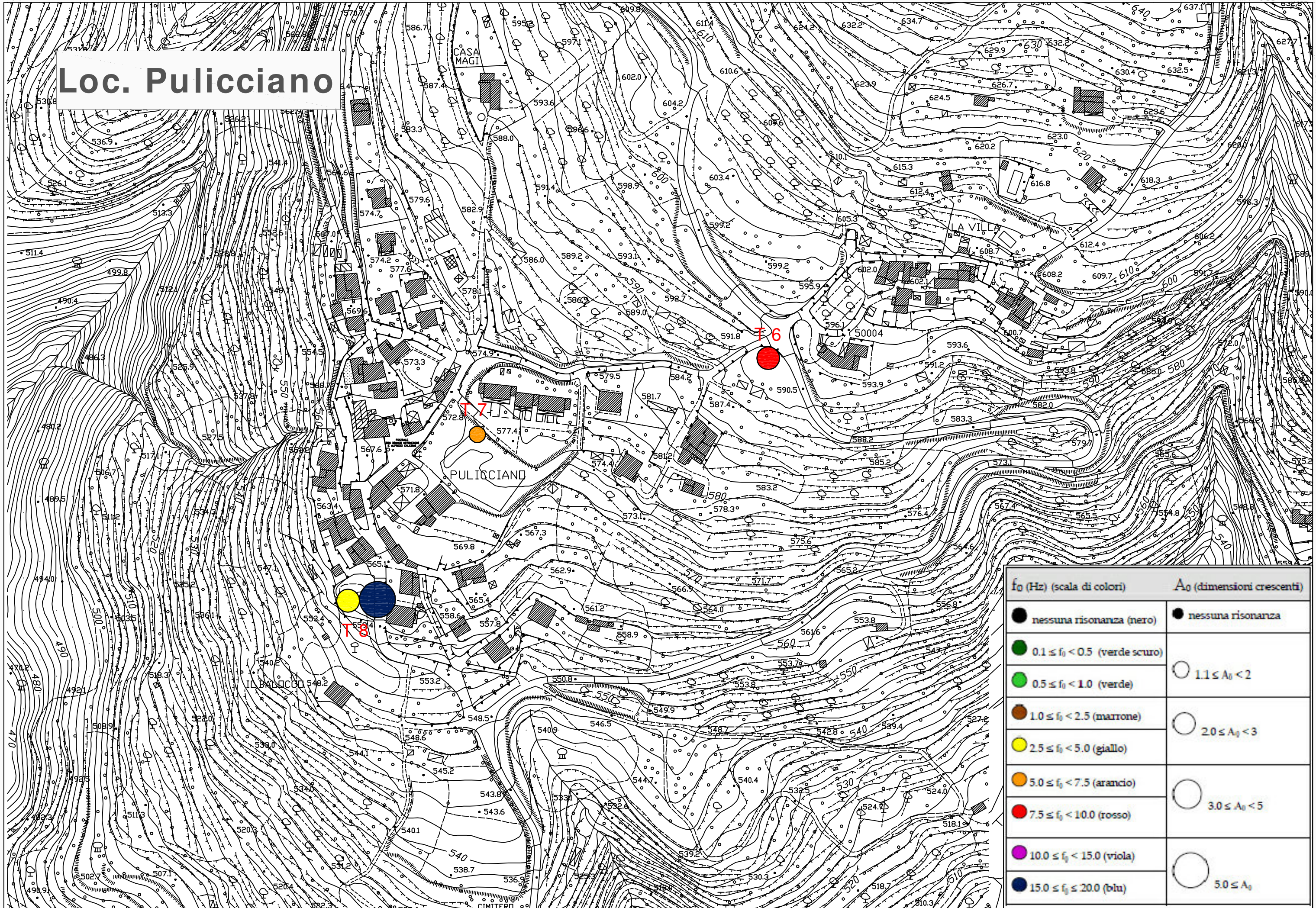
Approvato con Delibera di C.C. nr. 49 del 29 Dicembre 2013

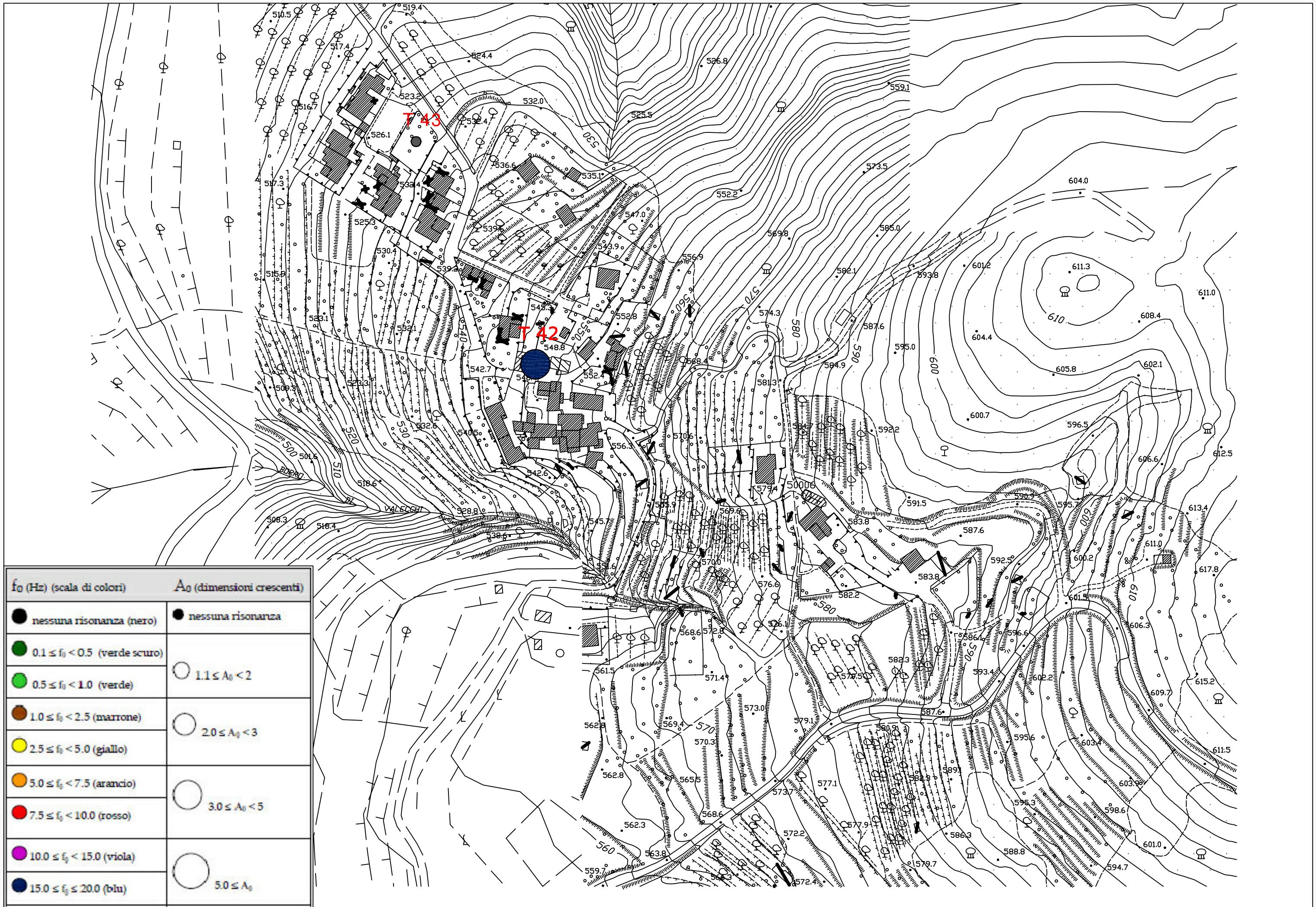
ELABORATO 4.5.5 - CARTE DELLE FREQUENZE FONDAMENTALI DEI DEPOSITI

Scala 1:2.000



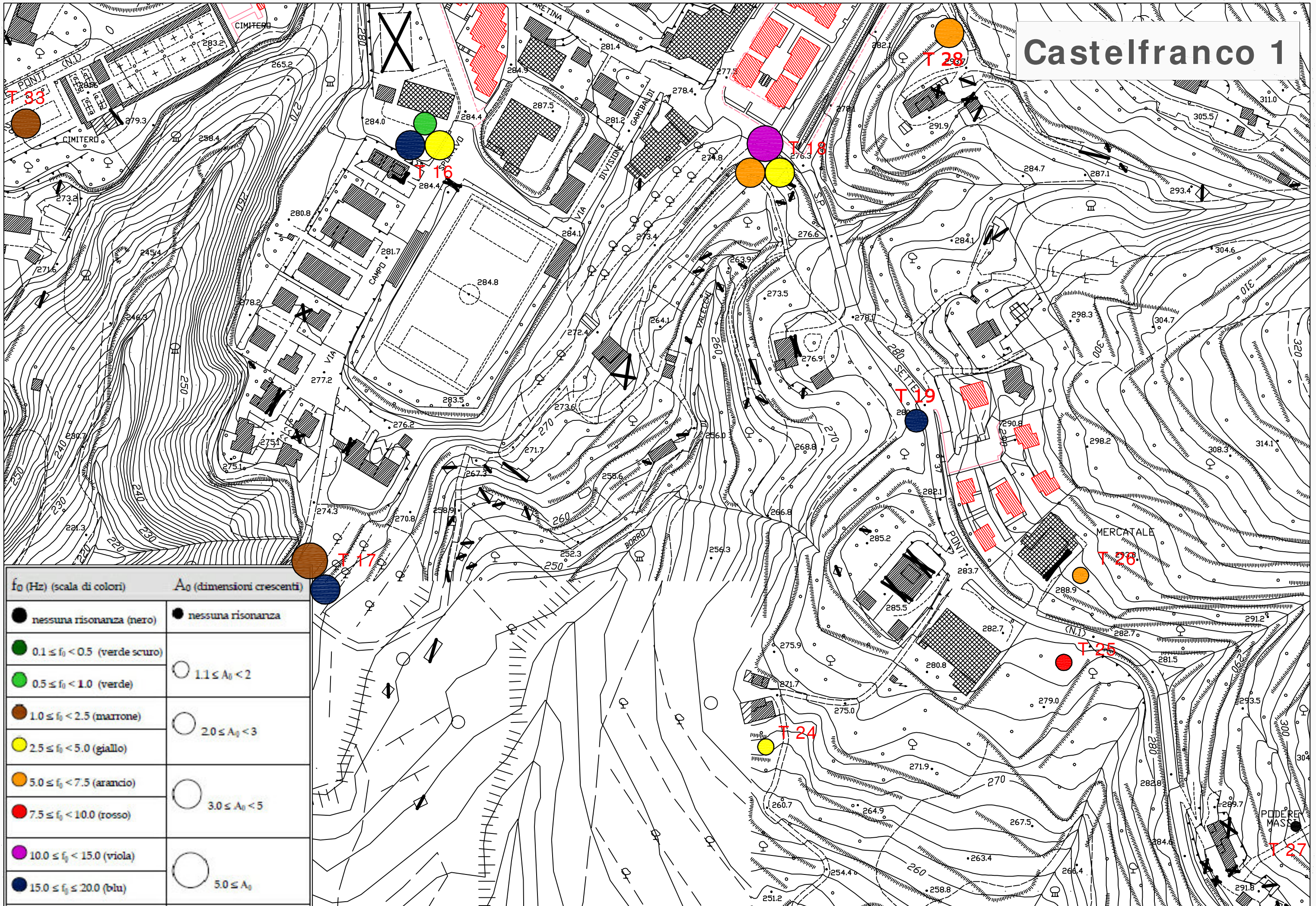
Loc. Pulicciano





f_0 (Hz) (scala di colori)	A_0 (dimensioni crescenti)
● nessuna risonanza (nero)	● nessuna risonanza
● $0.1 \leq f_0 < 0.5$ (verde scuro)	○ $1.1 \leq A_0 < 2$
● $0.5 \leq f_0 < 1.0$ (verde)	○ $2.0 \leq A_0 < 3$
● $1.0 \leq f_0 < 2.5$ (marrone)	○ $3.0 \leq A_0 < 5$
● $2.5 \leq f_0 < 5.0$ (giallo)	○ $5.0 \leq A_0$
● $5.0 \leq f_0 < 7.5$ (arancio)	
● $7.5 \leq f_0 < 10.0$ (rosso)	
● $10.0 \leq f_0 < 15.0$ (viola)	
● $15.0 \leq f_0 \leq 20.0$ (blu)	

Castelfranco 1

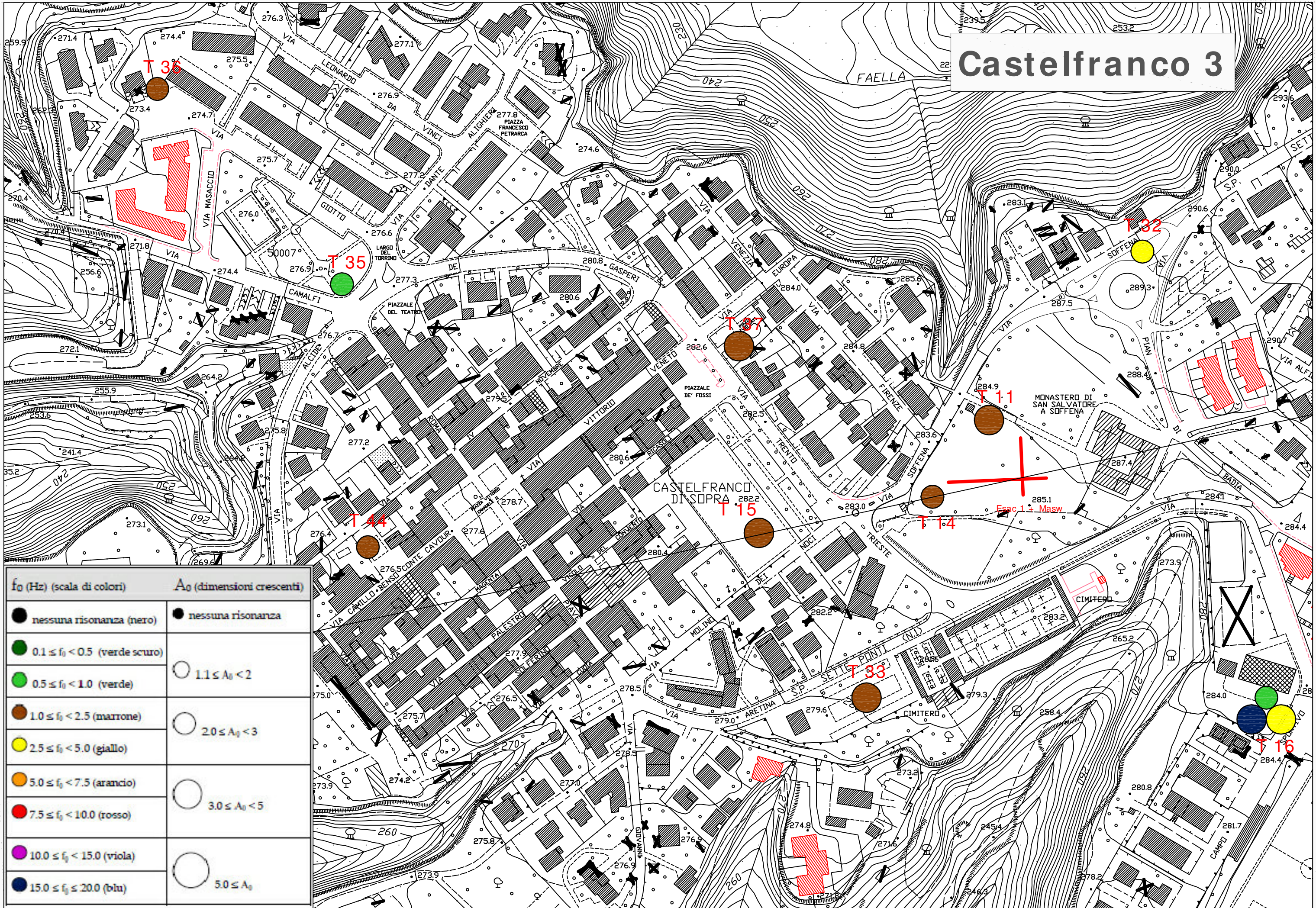


Castelfranco 2

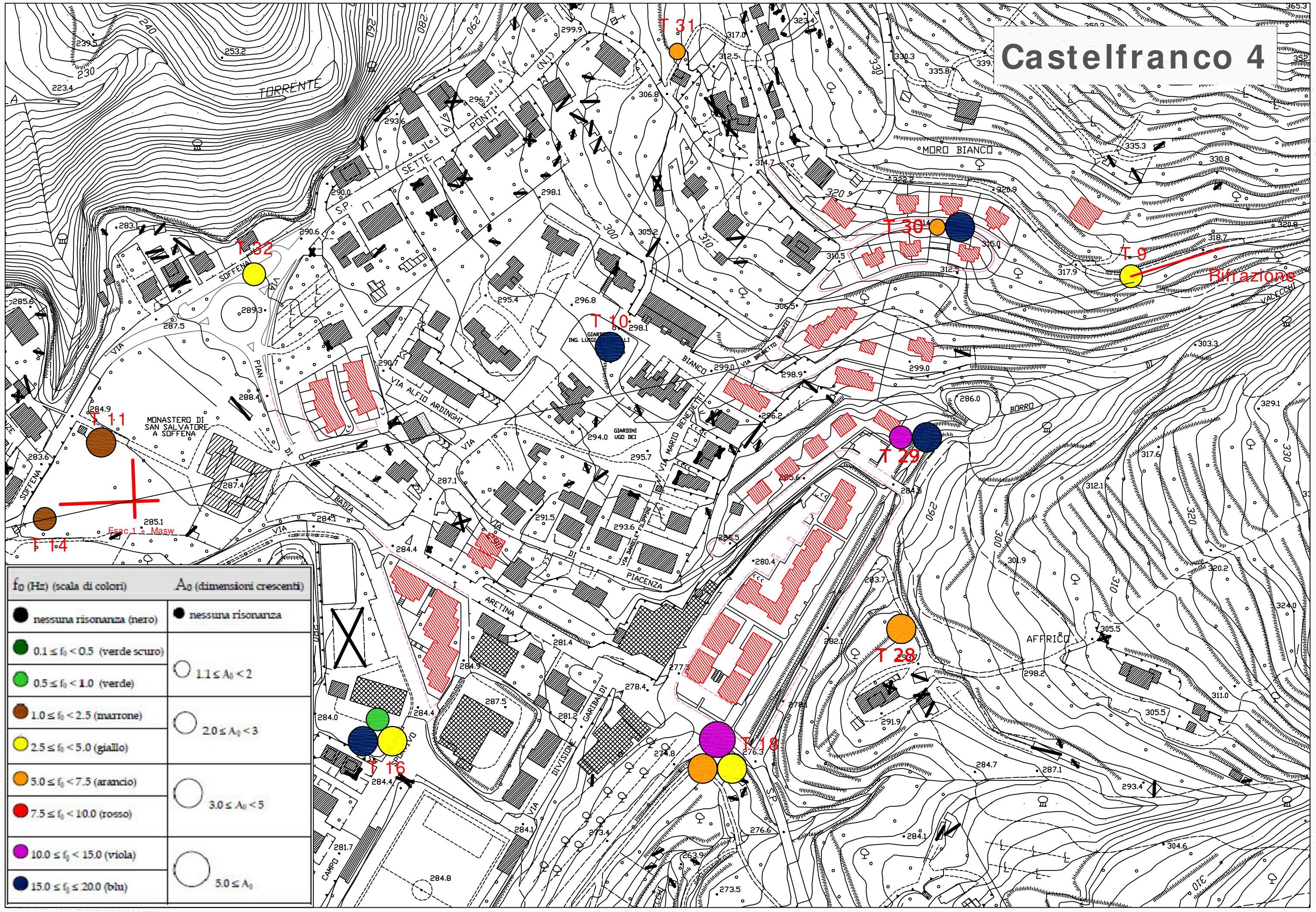


f_0 (Hz) (scala di colori)	A_0 (dimensioni crescenti)
● nessuna risonanza (nero)	● nessuna risonanza
● $0.1 \leq f_0 < 0.5$ (verde scuro)	○ $1.1 \leq A_0 < 2$
● $0.5 \leq f_0 < 1.0$ (verde)	○ $2.0 \leq A_0 < 3$
● $1.0 \leq f_0 < 2.5$ (marrone)	○ $3.0 \leq A_0 < 5$
● $2.5 \leq f_0 < 5.0$ (giallo)	○ $5.0 \leq A_0$
● $5.0 \leq f_0 < 7.5$ (arancio)	
● $7.5 \leq f_0 < 10.0$ (rosso)	
● $10.0 \leq f_0 < 15.0$ (viola)	
● $15.0 \leq f_0 \leq 20.0$ (blu)	

Castelfranco 3

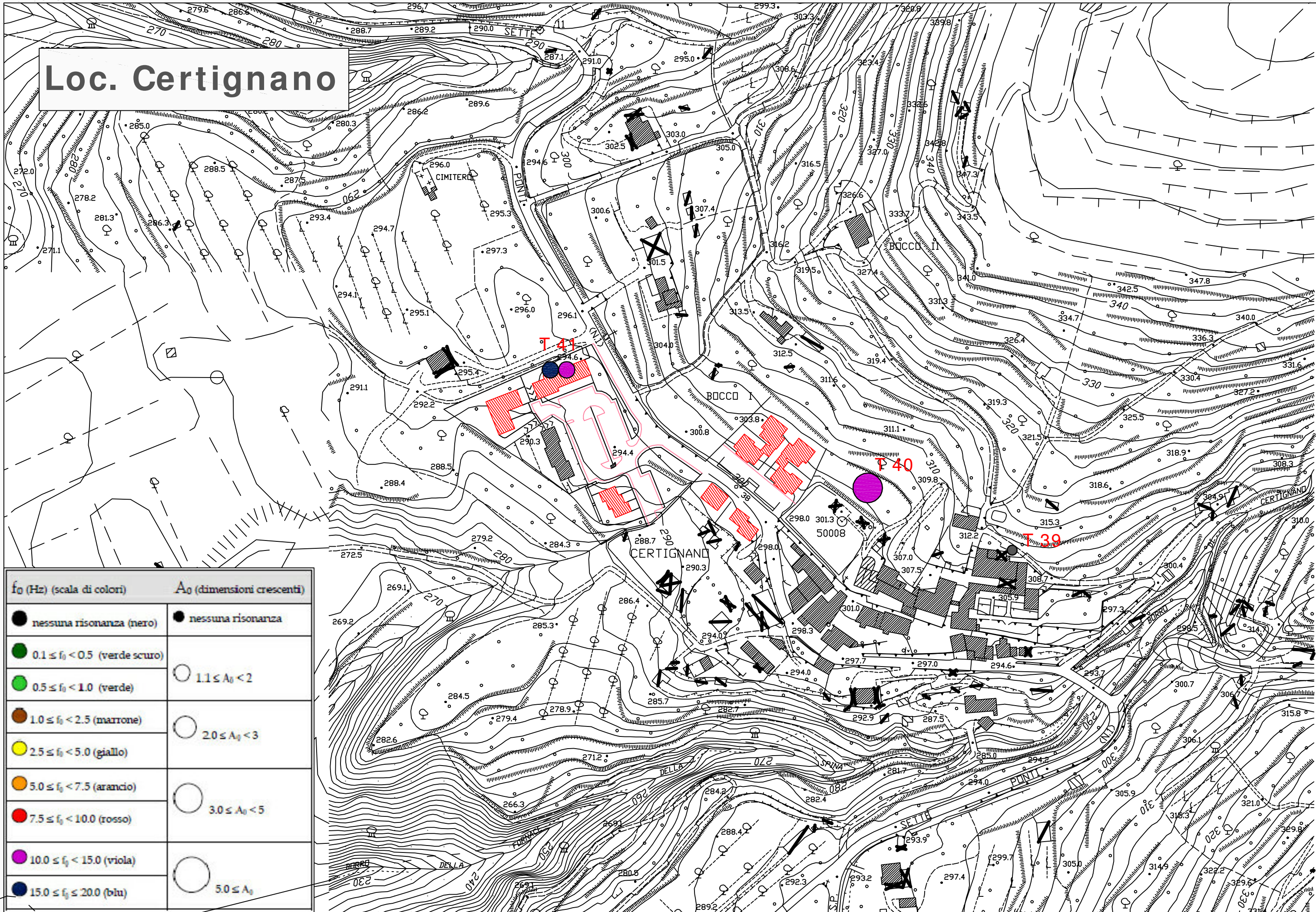


Castelfranco 4



f_0 (Hz) (scala di colori)	A_0 (dimensioni crescenti)
● nessuna risonanza (nero)	● nessuna risonanza
● $0.1 \leq f_0 < 0.5$ (verde scuro)	○ $1.1 \leq A_0 < 2$
● $0.5 \leq f_0 < 1.0$ (verde)	○ $2.0 \leq A_0 < 3$
● $1.0 \leq f_0 < 2.5$ (marrone)	○ $3.0 \leq A_0 < 5$
● $2.5 \leq f_0 < 5.0$ (giallo)	○ $5.0 \leq A_0$
● $5.0 \leq f_0 < 7.5$ (arancio)	
● $7.5 \leq f_0 < 10.0$ (rosso)	
● $10.0 \leq f_0 < 15.0$ (viola)	
● $15.0 \leq f_0 \leq 20.0$ (blu)	

Loc. Certignano

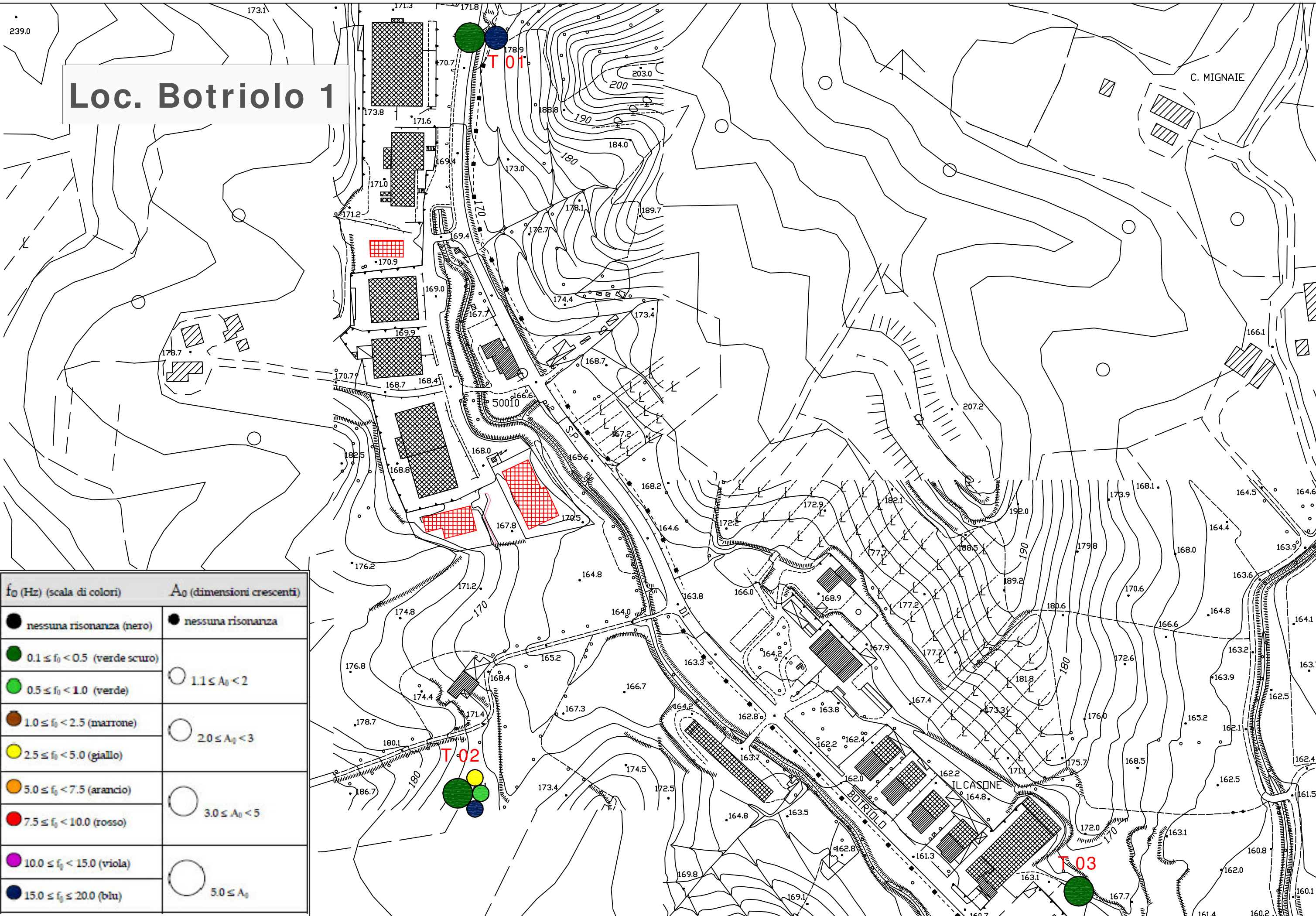


f_0 (Hz) (scala di colori)	A_0 (dimensioni crescenti)
● nessuna risonanza (nero)	● nessuna risonanza
● $0.1 \leq f_0 < 0.5$ (verde scuro)	○ $1.1 \leq A_0 < 2$
● $0.5 \leq f_0 < 1.0$ (verde)	○ $2.0 \leq A_0 < 3$
● $1.0 \leq f_0 < 2.5$ (marrone)	○ $3.0 \leq A_0 < 5$
● $2.5 \leq f_0 < 5.0$ (giallo)	○ $5.0 \leq A_0$
● $5.0 \leq f_0 < 7.5$ (arancio)	
● $7.5 \leq f_0 < 10.0$ (rosso)	
● $10.0 \leq f_0 < 15.0$ (viola)	
● $15.0 \leq f_0 \leq 20.0$ (blu)	

Loc. Fornace



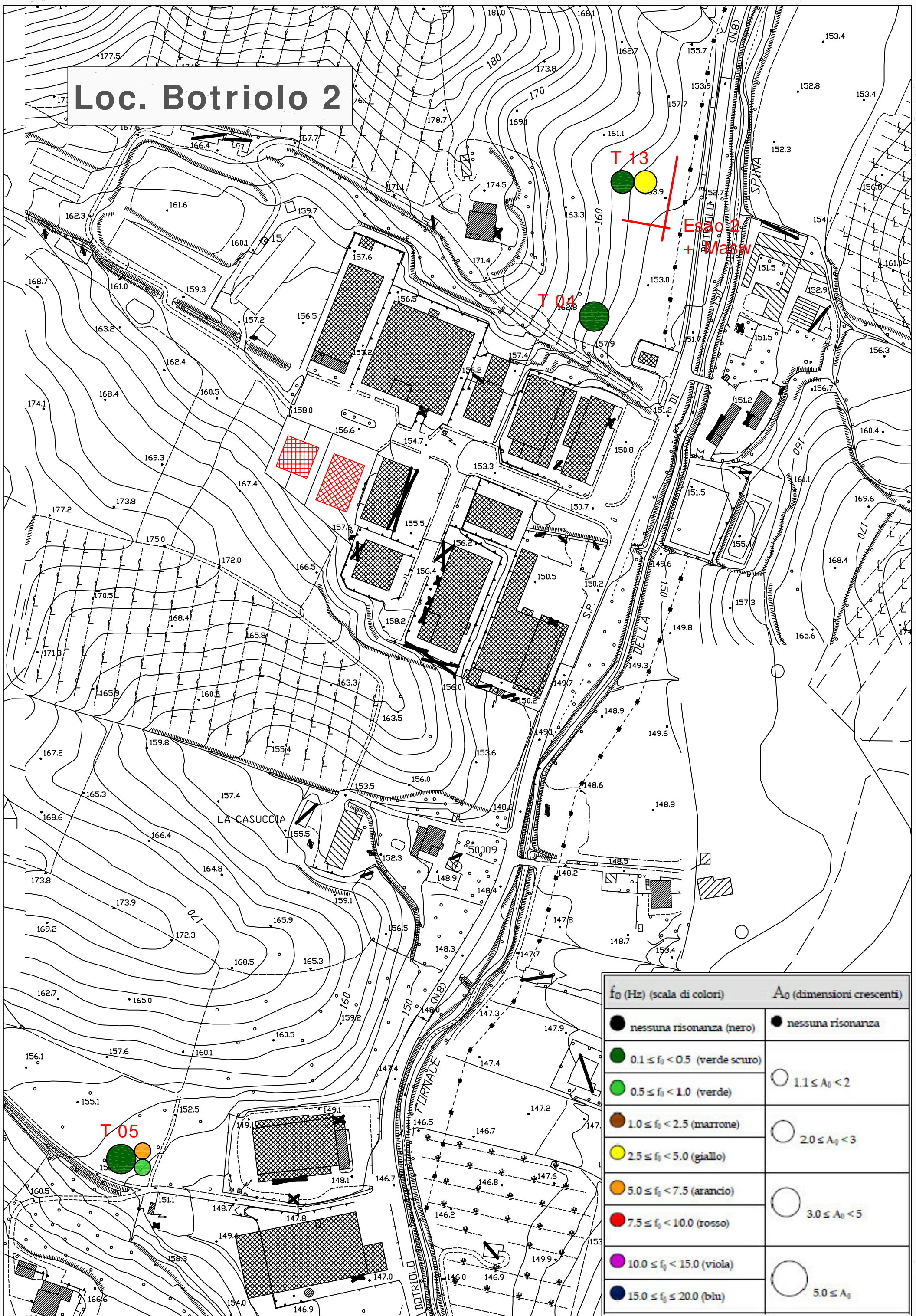
f_0 (Hz) (scala di colori)	A_0 (dimensioni crescenti)
● nessuna risonanza (nero)	● nessuna risonanza
● $0.1 \leq f_0 < 0.5$ (verde scuro)	○ $1.1 \leq A_0 < 2$
● $0.5 \leq f_0 < 1.0$ (verde)	○ $2.0 \leq A_0 < 3$
● $1.0 \leq f_0 < 2.5$ (marrone)	○ $3.0 \leq A_0 < 5$
● $2.5 \leq f_0 < 5.0$ (giallo)	○ $5.0 \leq A_0$
● $5.0 \leq f_0 < 7.5$ (arancio)	
● $7.5 \leq f_0 < 10.0$ (rosso)	
● $10.0 \leq f_0 < 15.0$ (viola)	
● $15.0 \leq f_0 \leq 20.0$ (blu)	



Loc. Botriolo 1

f_0 (Hz) (scala di colori)	A_0 (dimensioni crescenti)
● nessuna risonanza (nero)	● nessuna risonanza
● $0.1 \leq f_0 < 0.5$ (verde scuro)	○ $1.1 \leq A_0 < 2$
● $0.5 \leq f_0 < 1.0$ (verde)	○ $2.0 \leq A_0 < 3$
● $1.0 \leq f_0 < 2.5$ (marrone)	○ $3.0 \leq A_0 < 5$
● $2.5 \leq f_0 < 5.0$ (giallo)	○ $5.0 \leq A_0$
● $5.0 \leq f_0 < 7.5$ (arancio)	
● $7.5 \leq f_0 < 10.0$ (rosso)	
● $10.0 \leq f_0 < 15.0$ (viola)	
● $15.0 \leq f_0 \leq 20.0$ (blu)	

Loc. Botriolo 2



f_0 (Hz) (scala di colori)	A_0 (dimensioni crescenti)
● nessuna risonanza (nero)	● nessuna risonanza
● $0.1 \leq f_0 < 0.5$ (verde scuro)	○ $1.1 \leq A_0 < 2$
● $0.5 \leq f_0 < 1.0$ (verde)	○ $2.0 \leq A_0 < 3$
● $1.0 \leq f_0 < 2.5$ (marrone)	○ $3.0 \leq A_0 < 5$
● $2.5 \leq f_0 < 5.0$ (giallo)	○ $5.0 \leq A_0$
● $5.0 \leq f_0 < 7.5$ (arancio)	
● $7.5 \leq f_0 < 10.0$ (rosso)	
● $10.0 \leq f_0 < 15.0$ (viola)	
● $15.0 \leq f_0 \leq 20.0$ (blu)	