



Comune di
Castelfranco di Sopra
Provincia di Arezzo

Piano Strutturale

Arch. Marco Novedratì
Progettista

Arch. Gabriele Banchetti
Ufficio di Piano

GHEA
Geol. Luca Pagliazzi
con la collaborazione di
Geol. Serena Vannetti
Indagini geologiche

SORGENTE INGEGNERIA
Ing. Luca Rosadini - Ing. Leonardo Marini
con la collaborazione di
Ing. Jr. Valentina Lavacchini
Studi idraulici

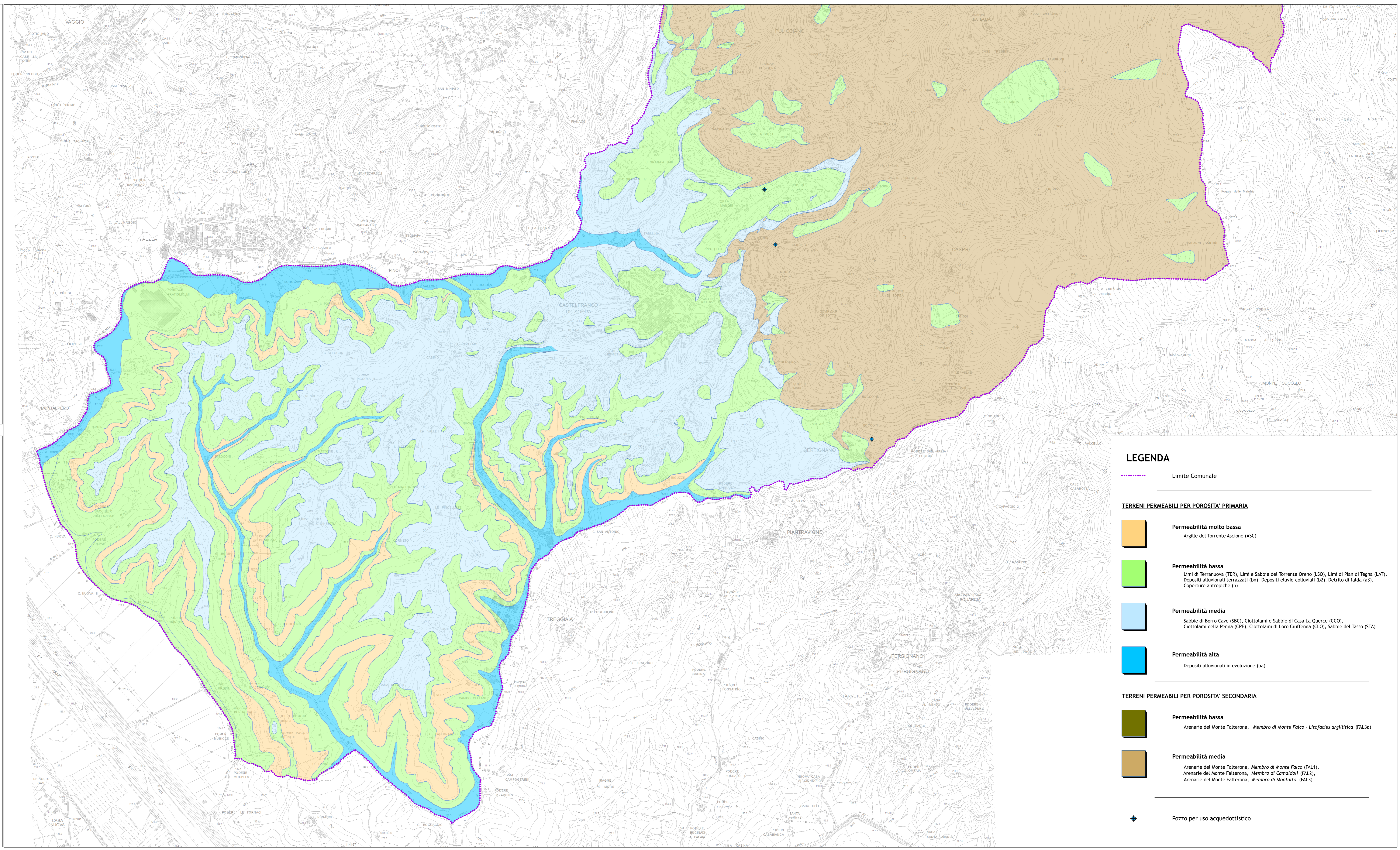
Arch. Marco Novedratì
Responsabile del Procedimento

Ottobre 2013

Approvato con Delibera di C.C. nr. 49 del 29 Dicembre 2013

TAVOLA 4.4 CARTA IDROGEOLOGICA - SUD

Scala 1:10.000



LEGENDA

----- Limite Comunale

TERRENI PERMEABILI PER POROSITA' PRIMARIA

Permeabilità molto bassa
Argille del Torrente Ascione (ASC)

Permeabilità bassa
Limi di Terranuova (TER), Limi e Sabbie del Torrente Oreno (LSO), Limi di Pian di Tegna (LAT),
Depositi alluvionali terrazzati (bn), Depositi eluvio-colluviali (b2), Detrito di falda (a3),
Coperture antropiche (h)

Permeabilità media
Sabbie di Borro Cave (SBC), Ciottolami e Sabbie di Casa La Querce (CCQ),
Ciottolami della Penna (CPE), Ciottolami di Loro Ciuffenna (CLO), Sabbie del Tasso (STA)

Permeabilità alta
Depositi alluvionali in evoluzione (ba)

TERRENI PERMEABILI PER POROSITA' SECONDARIA

Permeabilità bassa
Arenarie del Monte Falterona, *Membro di Monte Falco - Litofacies argillitica (FAL3a)*

Permeabilità media
Arenarie del Monte Falterona, *Membro di Monte Falco (FAL1),*
Arenarie del Monte Falterona, *Membro di Camaldoli (FAL2),*
Arenarie del Monte Falterona, *Membro di Mantalto (FAL3)*

◆ Pozzo per uso acquedottistico