

Piano Strutturale (ai sensi dell'Art. 92 della L.R. 65/2014)

Arch. Giovanni Paranti
Progettista

Arch. Gabriele Bianchetti
Responsabile GIS

Plan. Jr. Emanuele Bechelli
Collaborazione al progetto

GEOPROGETTI Studio Associato
Geol. Emilio Pisilli
Studi geologici

Sorgente Ingegneria
studio tecnico associato
Ing. Luca Rosadini
Ing. Leonardo Marini
Studi idraulici

Ing. Jacopo Taccini
Collaborazione studi idraulici

PFM S.r.l. Società tra professionisti
Studi agronomici e forestali

Arch. Alessandro Melis
Valutazione Ambientale Strategica (VAS)

Plan. Martina Franco
Plan. Manuela Fontanive
Elaborazione grafica e GIS

Dott. Enzo Cacioli
Sindaco

Caterina Galli
Assessore all'urbanistica

Arch. Marco Novedrati
Responsabile dell'Ufficio
pianificazione urbanistica, edilizia e ambiente

Arch. Luigi Moffa
Garante dell'informazione e
della partecipazione

Tav. QG H2

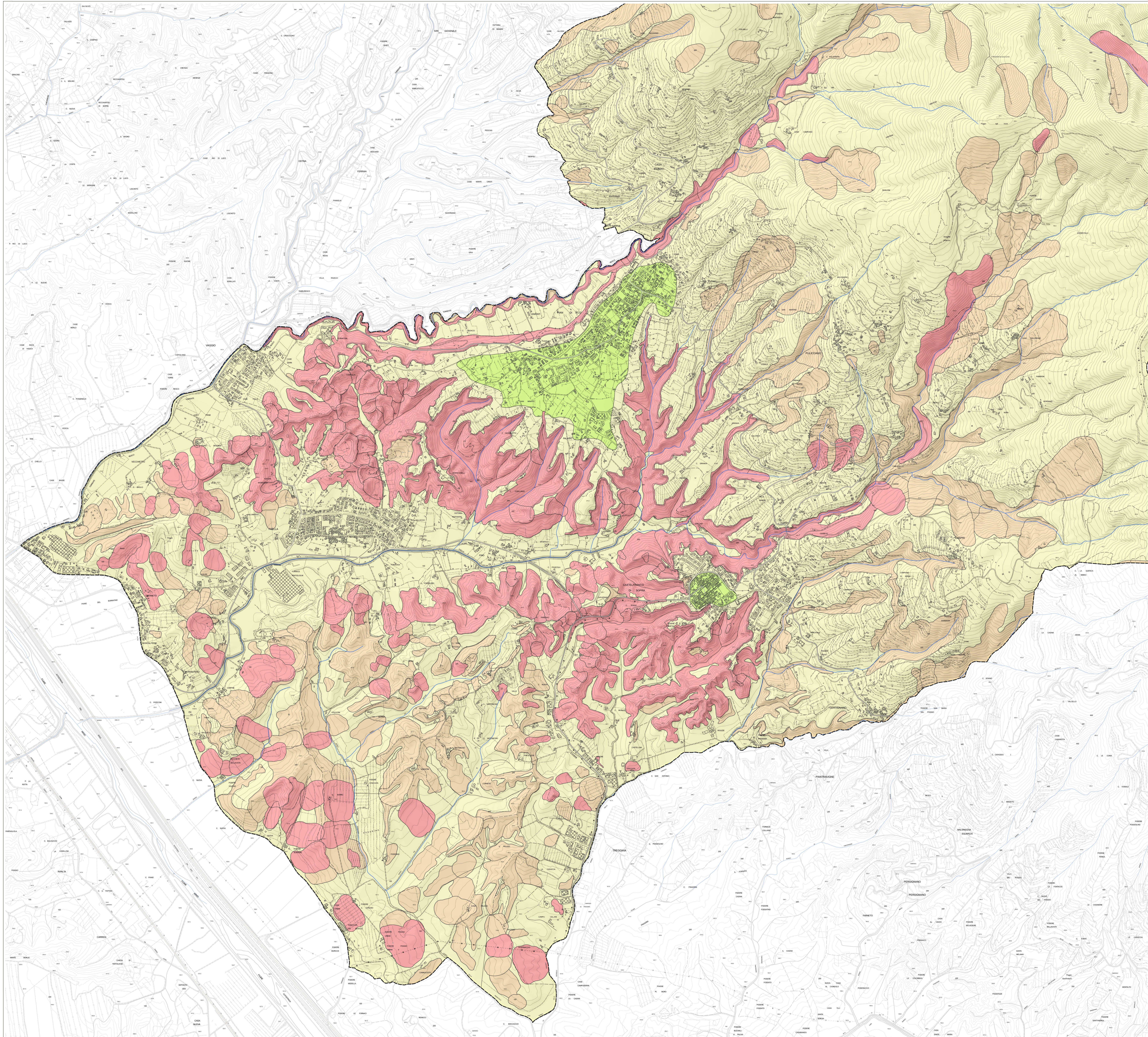
Carta della Pericolosità Geologica
quadrante sud

Scala 1:10.000

Adottato con Del. C.C. n. del
Approvato con Del. C.C. n. del



Maggio 2021



Legenda

- Limite comunale
- PERICOLOSITA' GEOLÓGICA D.P.G.R.5/R/2020**
- G1 - Pericolosità Geologica bassa
 - G2 - Pericolosità Geologica media
 - G3 - Pericolosità Geologica elevata (P3a ai sensi del PAI Distretto Appennino Settentrionale)
 - G4 - Pericolosità Geologica molto elevata (P4 ai sensi del PAI Distretto Appennino Settentrionale)