

Piano Strutturale (ai sensi dell'Art. 92 della L.R. 65/2014)

Arch. Giovanni Parlanti Progettista Dott. Enzo Cacioli Sindaco

Arch. Gabriele Bianchetti Responsabile GIS Caterina Galli Assessore all'urbanistica

Plan. Jr. Emanuele Bechelli Collaborazione al progetto Arch. Marco Novedrati Responsabile dell'Ufficio pianificazione urbanistica, edilizia e ambiente

GEOPROGETTI Studio Associato Geol. Emilio Pistilli Studi geologici Arch. Luigi Moffa Garante dell'informazione e della partecipazione

Sorgente Ingegneria studio tecnico associato Ing. Luca Rosadini Studi idraulici Ing. Leonardo Marini Studi idraulici Tav. QG H1

Ing. Jacopo Taccini Collaborazione studi idraulici Carta della Pericolosità Geologica quadrante nord

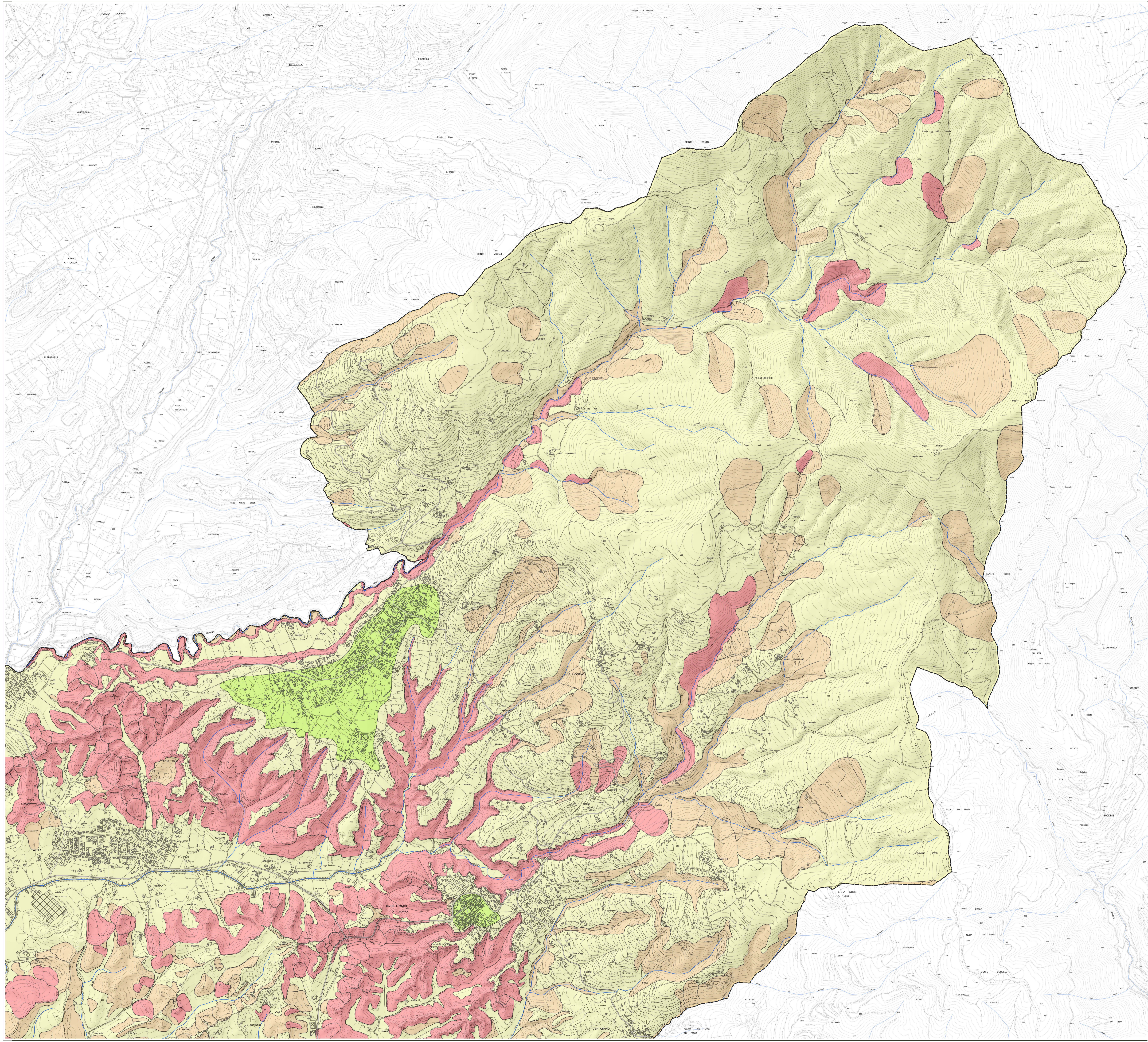
PFM S.r.l. Società tra professionisti Valutazione Ambientale Strategica (VAS) Scala 1:10.000

Arch. Alessandro Melis Valutazione Ambientale Strategica (VAS) Plan. Martina Franco Elaborazione grafica e GIS

Adottato con Del. C.C. n. del Approvato con Del. C.C. n. del



Maggio 2021



Legenda

Limite comunale

PERICOLOSITA' GEOLGICA D.P.G.R.5/R/2020

- G1 - Pericolosità Geologica bassa
- G2 - Pericolosità Geologica media
- G3 - Pericolosità Geologica elevata (P3a ai sensi del PAI Distretto Appennino Settentrionale)
- G4 - Pericolosità Geologica molto elevata (P4 ai sensi del PAI Distretto Appennino Settentrionale)