

Piano Strutturale (ai sensi dell'Art. 92 della L.R. 65/2014)

Arch. Giovanni Parlanti
Progettista

Arch. Gabriele Banchetti
Responsabile GIS

Plan. J. Emanuele Bechelli
Collaborazione al progetto

GEOPROGETTI Studio Associato
Geol. Emilio Pistilli
Studi geologici

Sorgente Ingegneria
studio tecnico associato

Ing. Luca Rosadini
Ing. Leonardo Marini
Studi idraulici

Ing. Jacopo Taccini
Collaborazione studi idraulici

PFM S.r.l. Società tra professionisti
Studi agronomici e forestali

Arch. Alessandro Melis
Valutazione Ambientale Strategica (VAS)

Plan. Martina Franco
Plan. Manuela Fontanive
Elaborazione grafica e GIS

Dott. Enzo Cacioli
Sindaco

Caterina Galli
Assessore all'urbanistica

Arch. Marco Novembrati
Responsabile dell'Ufficio
pianificazione urbanistica, edilizia e ambiente

Arch. Luigi Moffa
Garante dell'informazione e
della partecipazione

Tav. QG D1

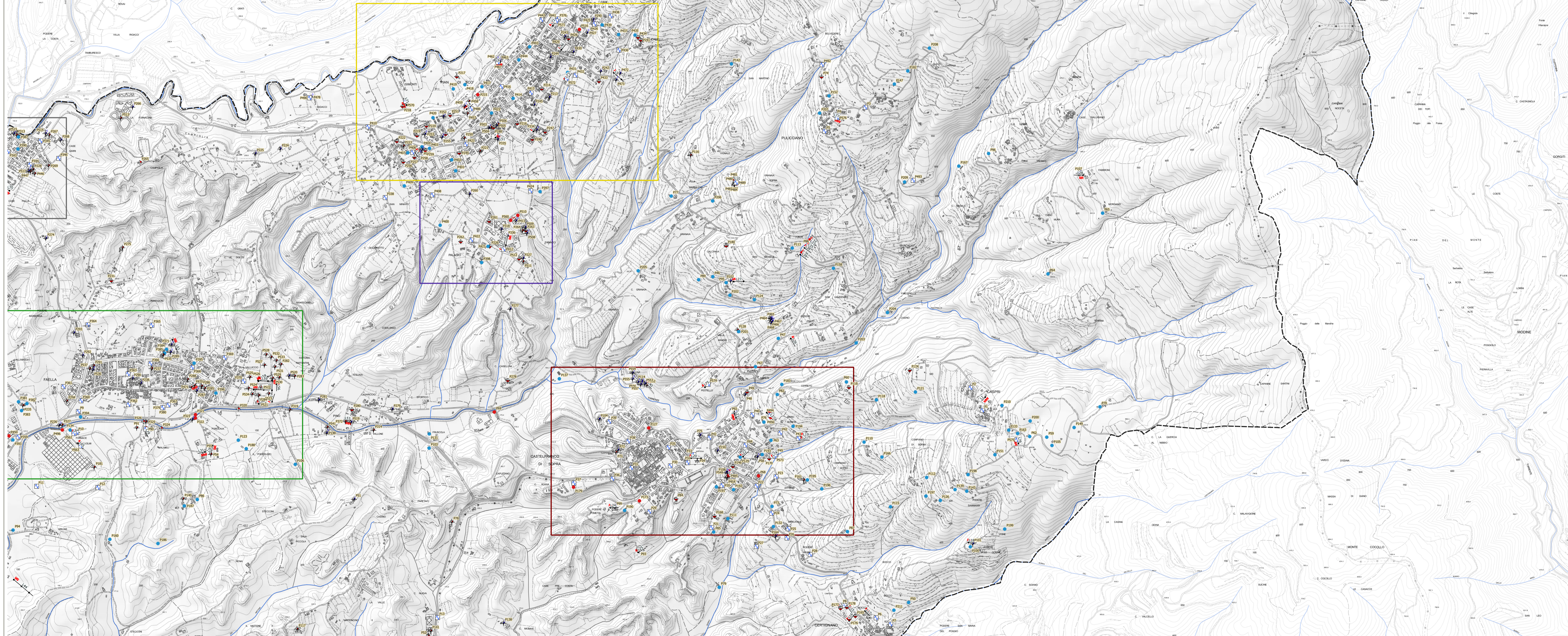
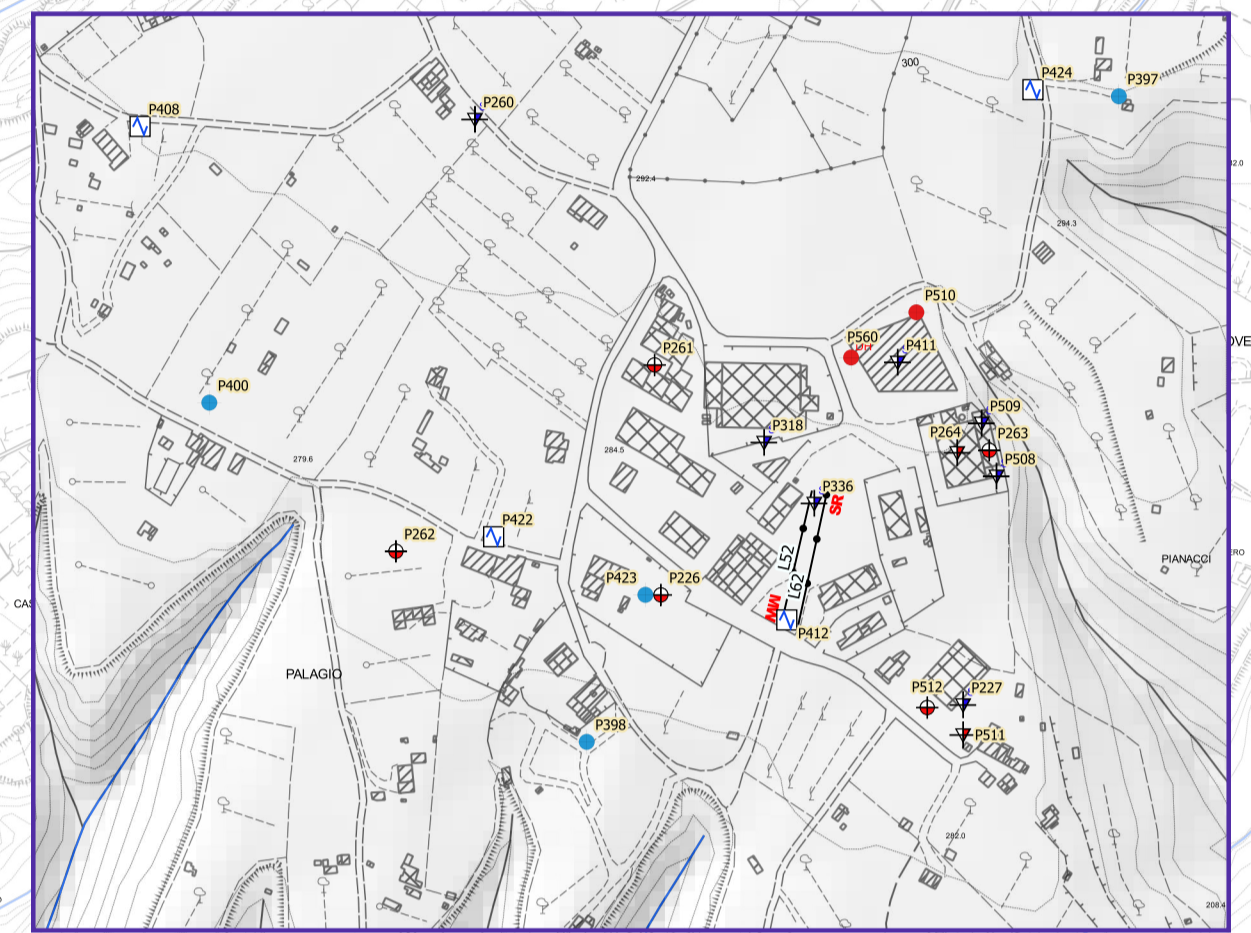
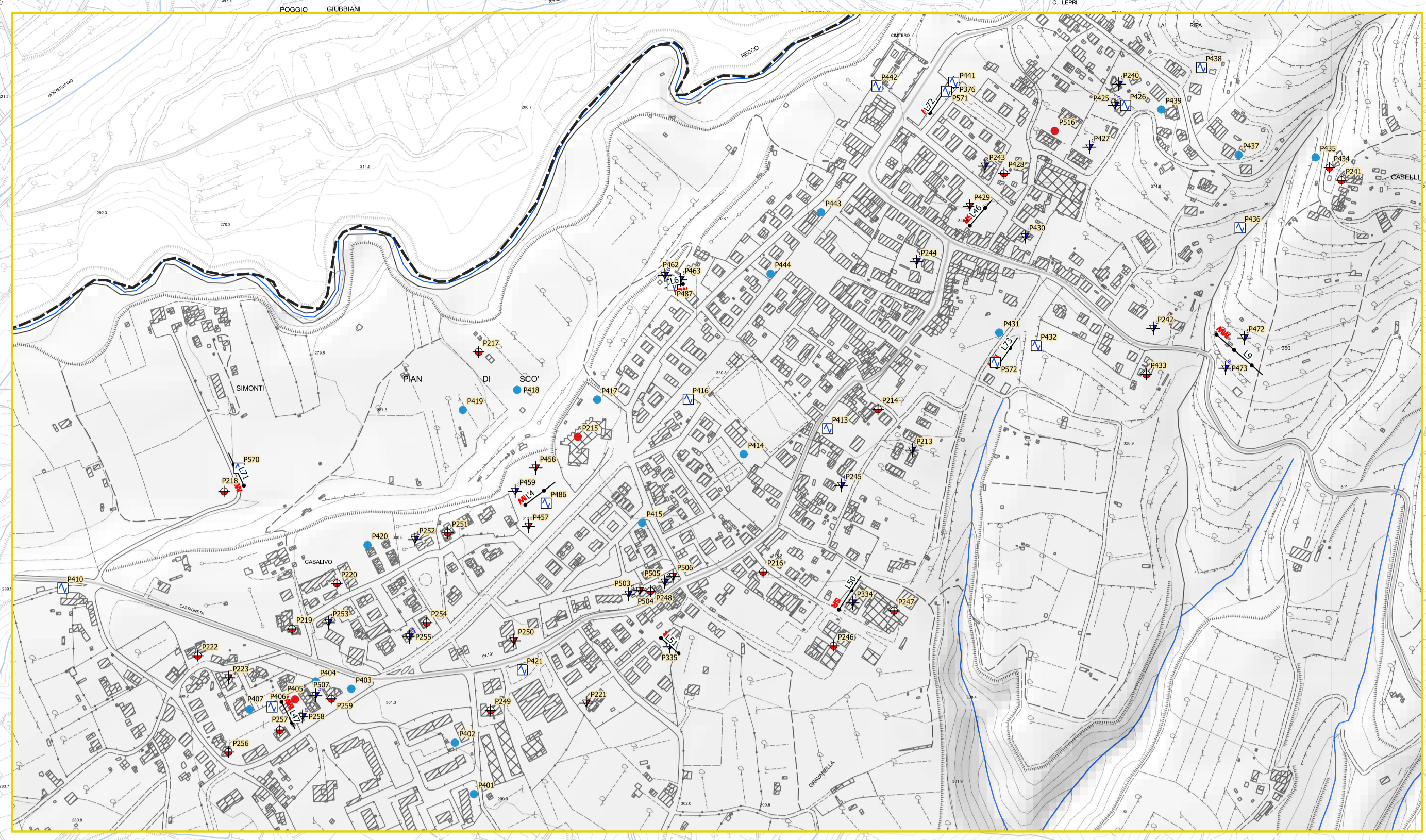
Carta delle indagini
quadrante nord

Scala 1:10.000

Adottato con Del. C.C. n. del
Approvato con Del. C.C. n. del



Novembre 2021



Legenda

- Limite comunale
- Multichannel Analysis of Surface Waves (MASW)
- Sismica a rifrazione (SR)
- Tomografia Elettrica (ERT)
- Refrations Microtremor (ReM)
- Sondaggi a carotaggio continuo (S)
- Scavi o trincee (T)
- Saggi con prelievo di campioni (SC)
- Pozzi per approvvigionamento idrico (PA)
- Prova penetrometrica statica (CPT)
- Prova penetrometrica statica con punta elettrica (CPTE)
- Prova penetrometrica dinamica leggera (DL)
- Prova penetrometrica super-pesante (DS)
- Down Hole (DH)
- Horizontal to Vertical Spectral Ratio (HVSr)
- Extended Spatial Autocorrelation (ESAC)

NOTA: per la consultazione del log delle varie indagini si faccia riferimento alla tabella correlativa riportata all'interno della relazione tecnica.

Riquadri di dettaglio in scala 1:5000