

Piano Strutturale (ai sensi dell'Art. 92 della L.R. 65/2014)

Arch. Giovanni Paranti
Progettista

Arch. Gabriele Banchetti
Responsabile GIS

Pian. Jr. Emanuele Bechelli
Collaborazione al progetto

GEOPROGETTI Studio Associato
Geol. Emilio Pistilli
Studi geologici

Sorgente Ingegneria
studio tecnico associato
Ing. Luca Rosadini
Ing. Leonardo Marini
Studi idraulici

Ing. Jacopo Taccini
Collaborazione studi idraulici

PFM S.r.l. Società tra professionisti
Studi agronomici e forestali

Arch. Alessandro Melis
Valutazione Ambientale Strategica (VAS)

Pian. Martina Franco
Pian. Manuela Fontanive
Elaborazione grafica e GIS

Dott. Enzo Cacioli
Sindaco

Caterina Galli
Assessore all'urbanistica

Arch. Marco Novedrati
Responsabile dell'Ufficio
pianificazione urbanistica, edilizia e ambiente

Arch. Luigi Moffa
Garante dell'informazione e
della partecipazione

Tav. QG B2

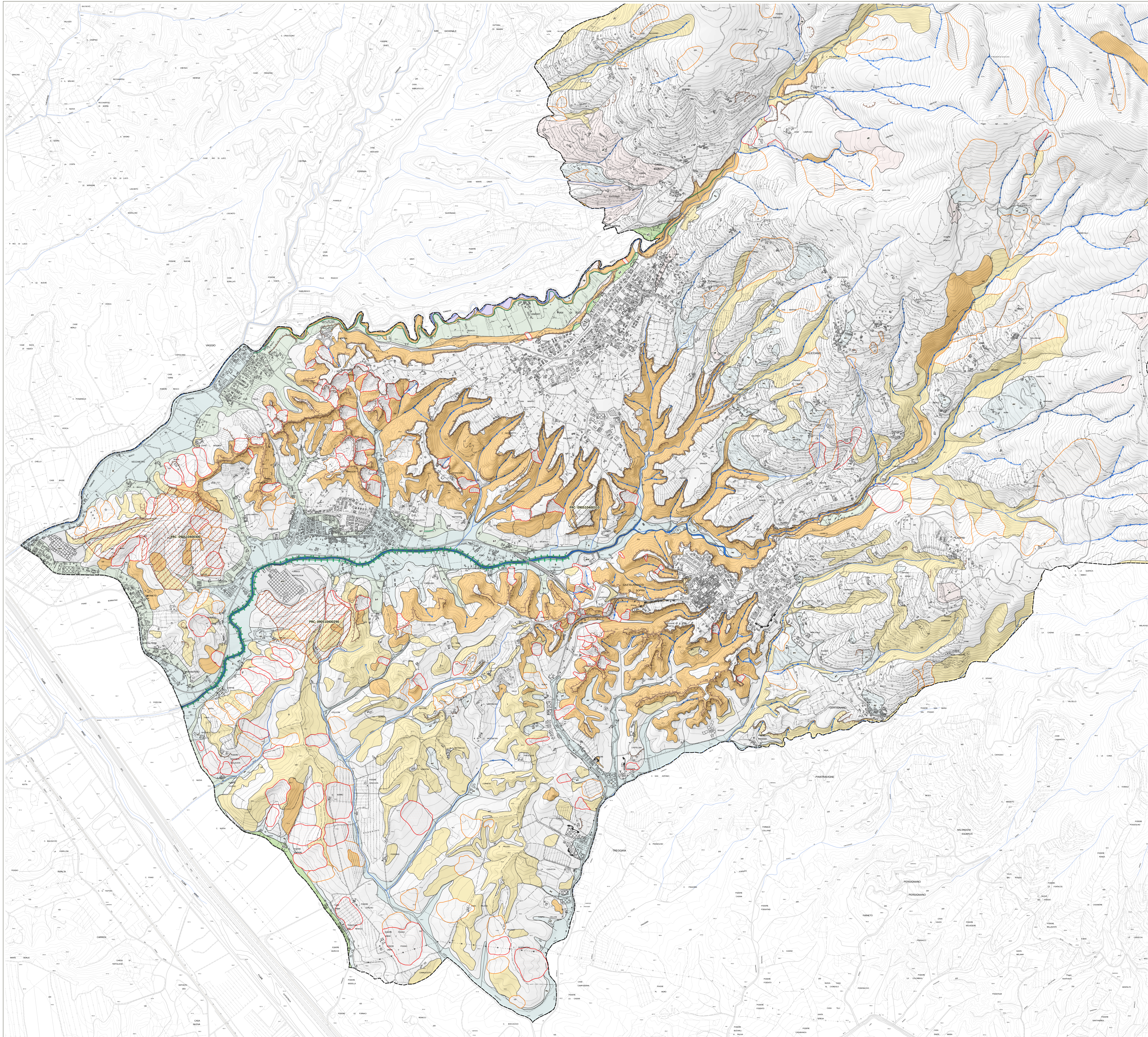
Carta Geomorfologica
quadrante sud

Scala 1:10.000

Adottato con Del. C.C. n. del
Approvato con Del. C.C. n. del



Novembre 2021



- Legenda**
- ▭ Limite comunale
 - PROCESSI E FORME DI ORIGINE ANTROPICA**
 - ▭ ant - Copertura antropica
 - ▬ Argine fluviale
 - ▬ Scarpata antropica
 - Prescrizioni localizzative del PRC**
 - ▨ Giacimento
 - ▨ Giacimento potenziale
 - PROCESSI E FORME DI ORIGINE GRAVITATIVA**
 - ▭ FD2 - Area potenzialmente instabile per deformazioni superficiali
 - ▭ FD3 - Franosità diffusa e franosità superficiale attiva
 - ▭ R3 - Frana di colata rapida attiva
 - ▭ S2 - Frane di scivolamento e colata lenta inattive potenzialmente instabili
 - ▭ S3 - Frana di scivolamento e colata lenta attiva
 - ▭ dt - Depositi di detrito di falda
 - ▬ Scarpata morfologica
 - PROCESSI EROSIVI E E SEDIMENTI DI ORIGINE FLUVIALE**
 - ▬ Argine fluviale
 - ▬ Erosione incanalata
 - ▬ Orlo di terrazzo
 - ▭ FDF - Fascia di dinamica fluviale legata ai processi di erosione attiva
 - ▭ Depositi fluvio-alluvionali in evoluzione
 - ▭ b - Depositi alluvionali attuali
 - ▭ b1 - Depositi alluvionali terrazzati
 - ▭ b2 - Depositi alluvionali terrazzati antichi
 - ▭ ec - Depositi eluvio-colluviali