

PIANO OPERATIVO

ai sensi dell'art. 95 della L.R. 65/2014

Arch. Giovanni Parlanti
Progettista

Arch. Gabriele Banchetti
Responsabile GIS

Plan. Emanuele Bechelli
Collaborazione al progetto

GEOPROGETTI Studio Associato
Geol. Emilio Pristilli
Studi geologici

Sorgente Ingegneria
studio tecnico associato
Ing. Luca Rosadini
Ing. Leonardo Marini
Studi idraulici

Ing. Jacopo Taccini
Collaborazione studi idraulici

PFM S.r.l. Società 'tra professionisti
Dottore Agronomo Guido Franchi
Dottore Agronomo Federico Martinelli
Studi agronomici e forestali e VINCA
Dott.ssa Agronomo Irene Giannelli
Collaborazione studi agronomici e forestali e VINCA

Arch. Alessandro Melis
Valutazione Ambientale Strategica (VAS)

Dott. Enzo Cacioli
Sindaco

Caterina Galli
Assessore all'urbanistica

Arch. Luigi Moffa
Responsabile dell'ufficio
pianificazione urbanistica, edilizia e ambiente

Geom. Regal Luigi
Garante dell'informazione e della partecipazione

AII.A7

Censimento del Patrimonio

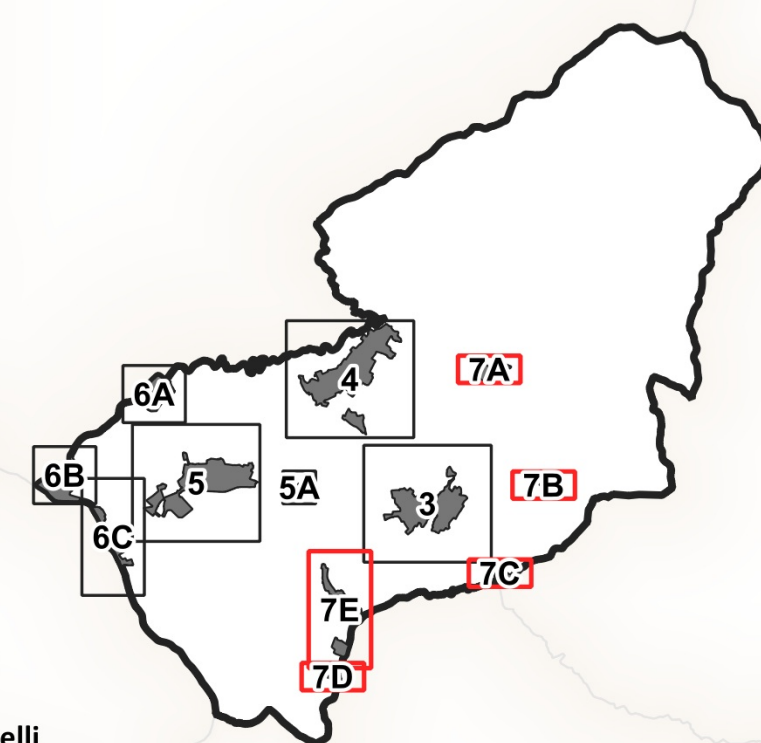
Edilizio Esistente

Scala 1:2.000

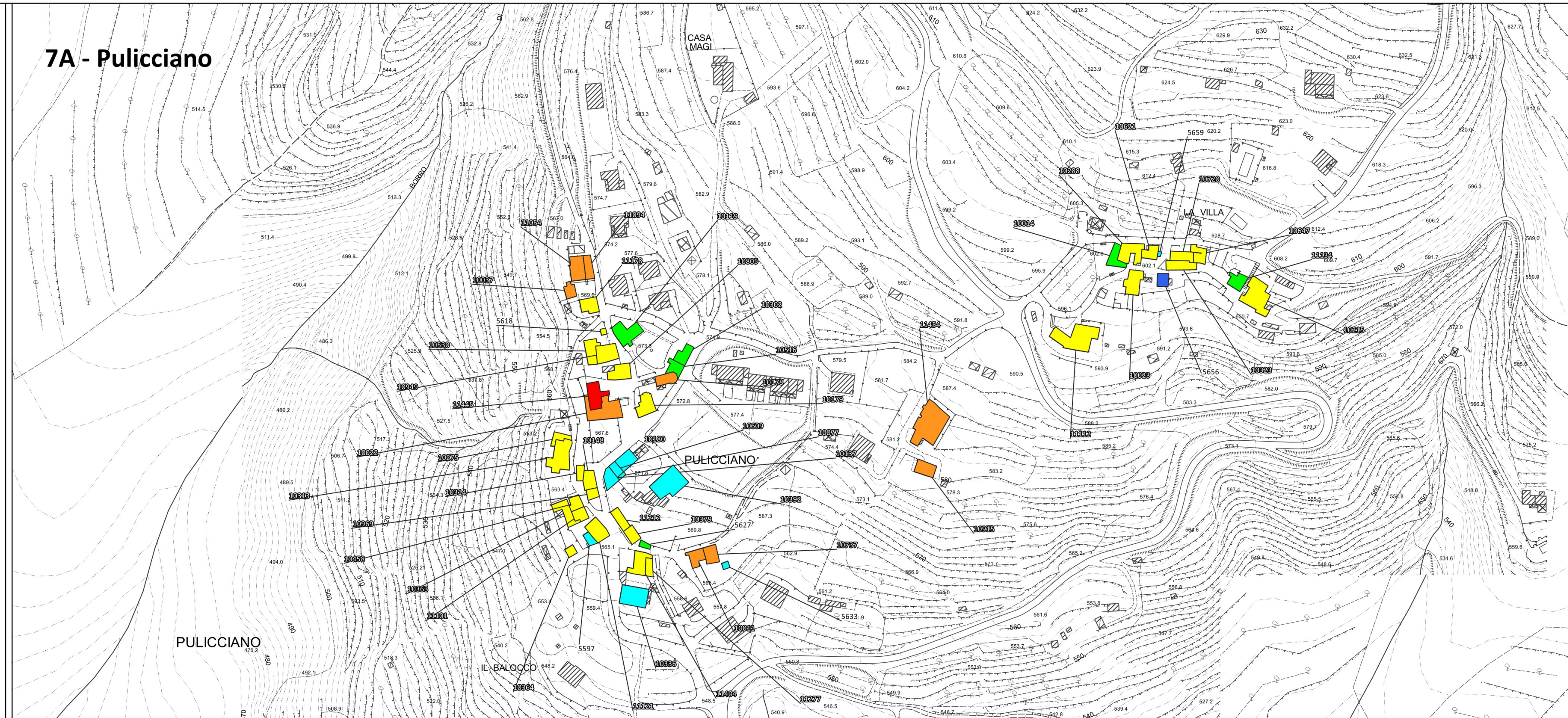
Adottato con Del. C.C. n. _____

Approvato con Del. C.C. n. _____

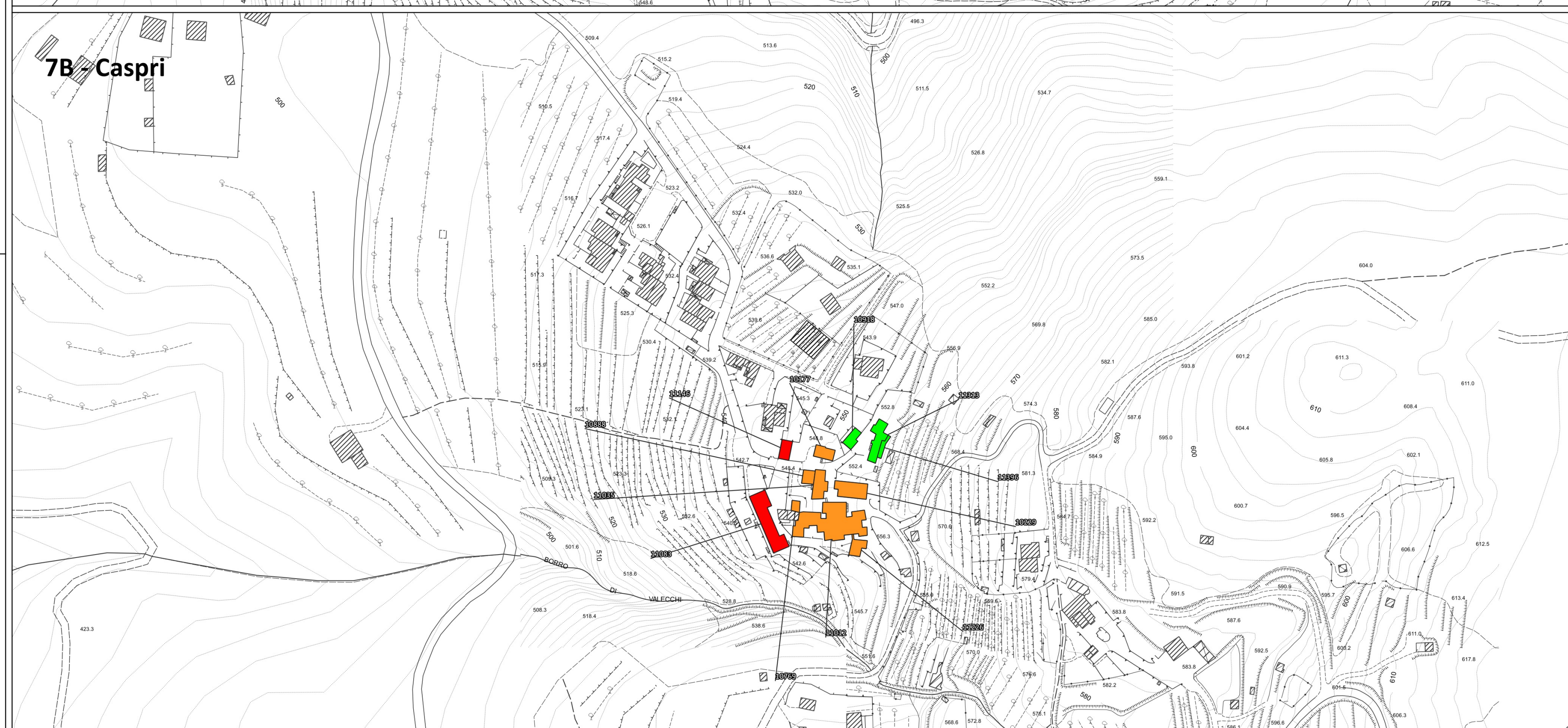
Giugno 2023



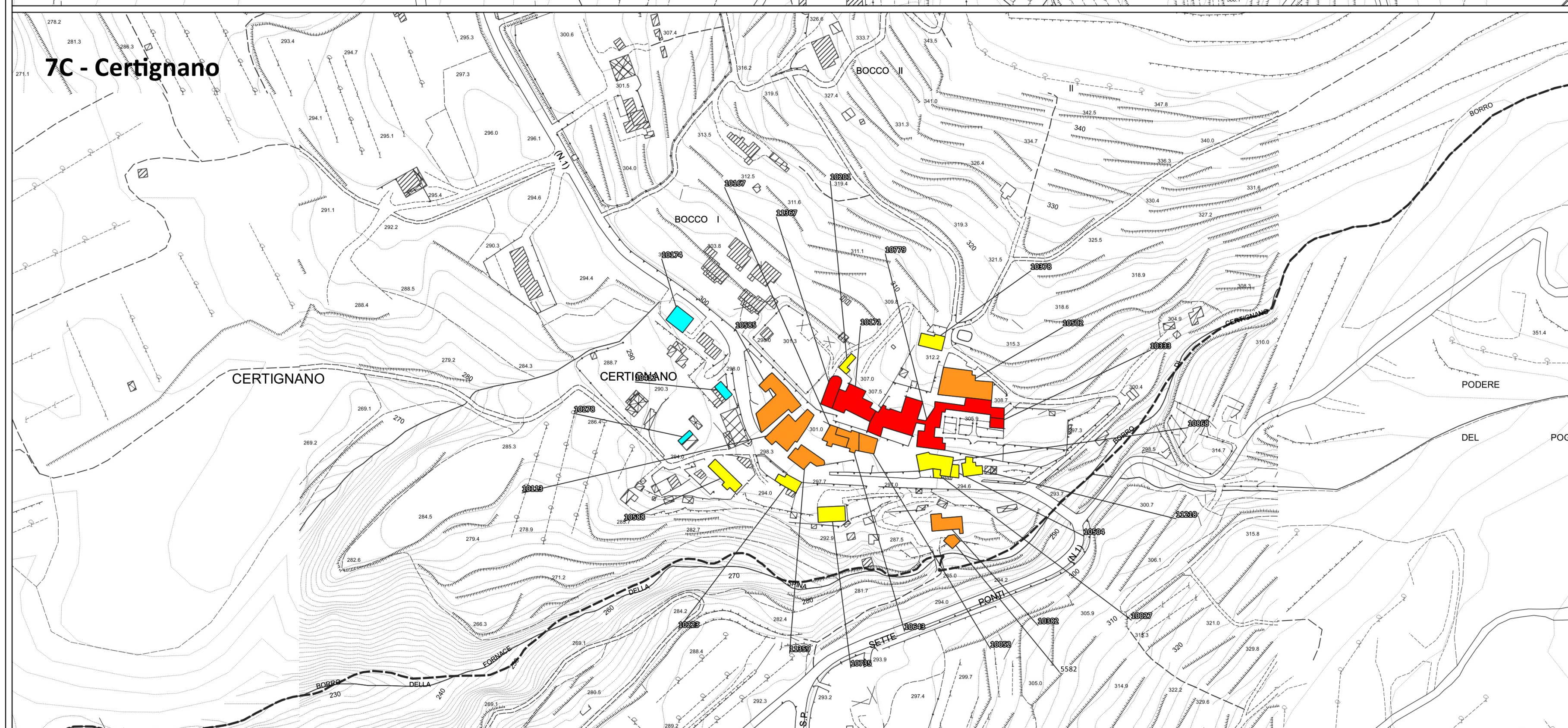
7A - Pulicciano



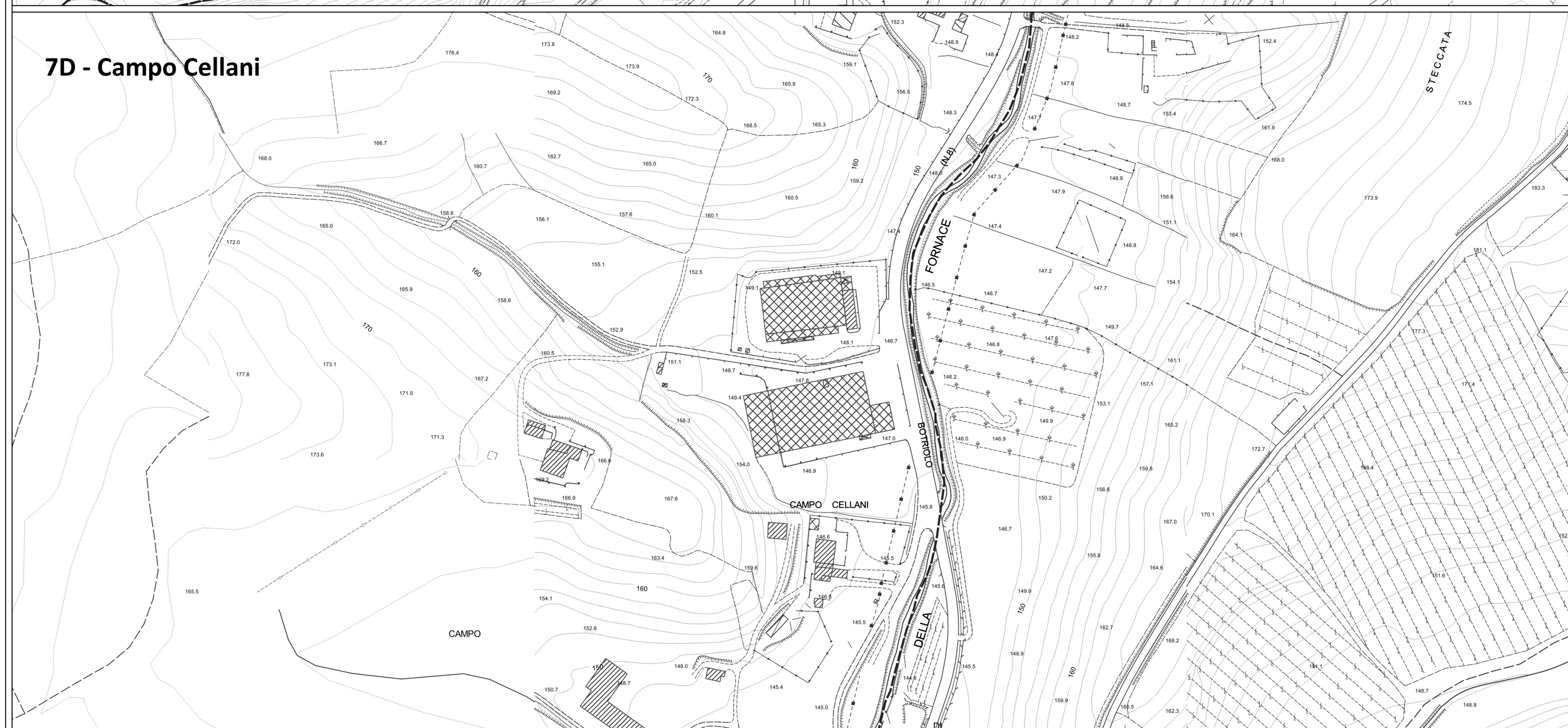
7B - Caspri



7C - Certignano



7D - Campo Cellani



7E - Botriolo



Legenda

Censimento del Patrimonio Edilizio Esistente

- E.R.V. - Edifici di rilevante valore sotto il profilo storico, architettonico e ambientale (Art. 27.1)
- E.Va. - Edifici di valore sotto il profilo storico, architettonico e ambientale (Art. 27.2)
- E.E.V. - Edifici con elementi di valore sotto il profilo storico, architettonico e ambientale (Art. 27.3)
- E.S.V. - Edifici di scarso valore sotto il profilo storico, architettonico e ambientale (Art. 27.4)
- E.P.V. - Edifici privi di valore sotto il profilo storico, architettonico e ambientale (Art. 27.5)
- Edifici non censiti (Art. 27.6)
- Edifici degradati o diruti (Art. 27.7)

Ⓜ. id edifici censiti

n. id edifici minori censiti

Area di pertinenza degli edifici (Art. 48.6)

Elementi cartografici

Confine comunale