

PIANO OPERATIVO

ai sensi dell'art. 95 della L.R. 65/2014

Arch. Giovanni Parlanti
Progettista

Arch. Gabriele Banchetti
Responsabile GIS

Plan. Emanuele Bechelli
Collaborazione al progetto

GEOPROGETTI Studio Associato
Geol. Emilio Pietilli
Studi geologici

Sorgente Ingegneria
studio tecnico associato

Ing. Luca Rosadini
Ing. Leonardo Marini
Studi idraulici

Ing. Jacopo Taccini
Collaborazione studi idraulici

PFM S.r.l. Società tra professionisti
Dottore Agronomo Guido Franchi
Dottore Agronomo Federico Martinelli
Studi agronomici e forestali e VINCA
Dott.ssa Agronomo Irene Giannelli
Collaborazione studi agronomici e forestali e VINCA

Arch. Alessandro Melis
Valutazione Ambientale Strategica (VAS)

Michele Rossi
Sindaco

Marco Morbidelli
Assessore all'urbanistica

Arch. Massimo Balsimelli
Responsabile dell'ufficio
pianificazione urbanistica, edilizia e ambiente

Geom. Rogai Luigi
Garante dell'informazione e della partecipazione

Tav.7

Disciplina del Territorio Urbano

Modificato a seguito dell'accoglimento delle Osservazioni
e del Verbale della Conferenza Paesaggistica

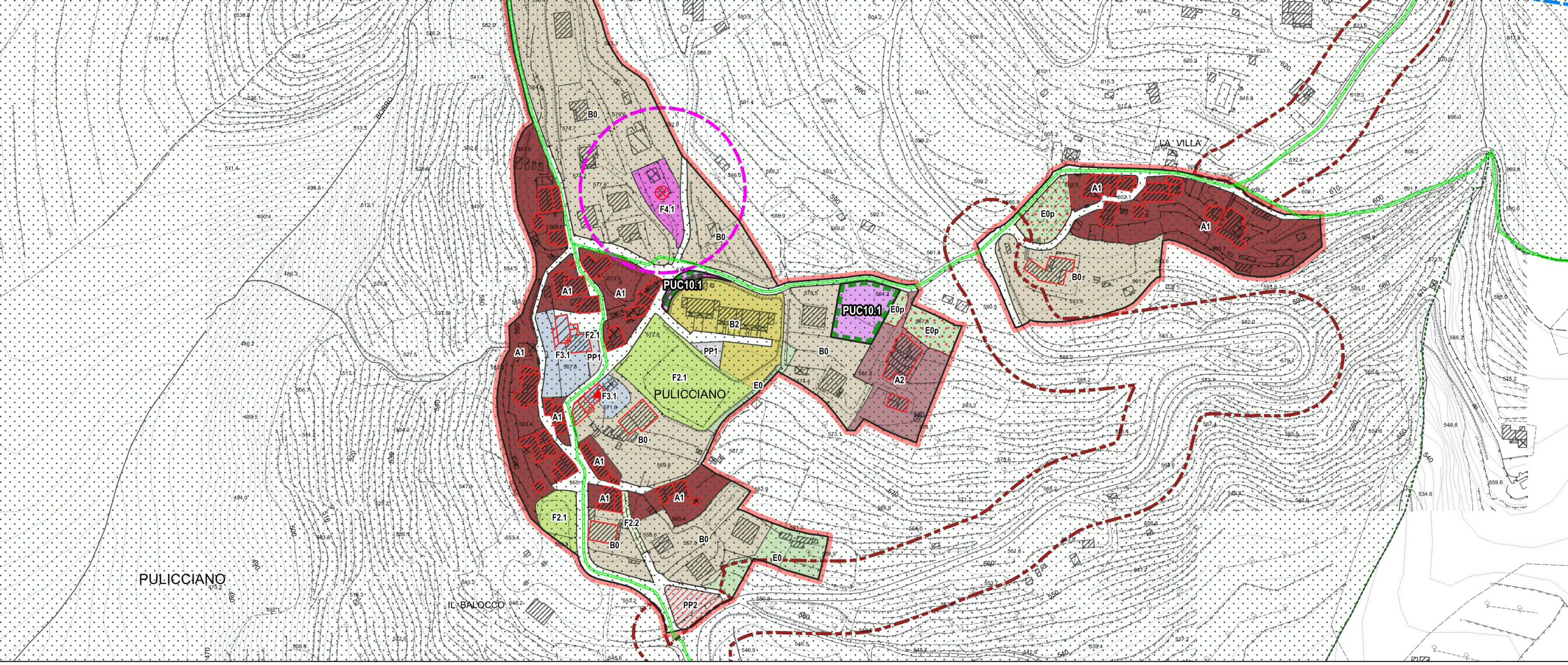
scala 1:2.000

Adottato con Del. C.C. n. _____

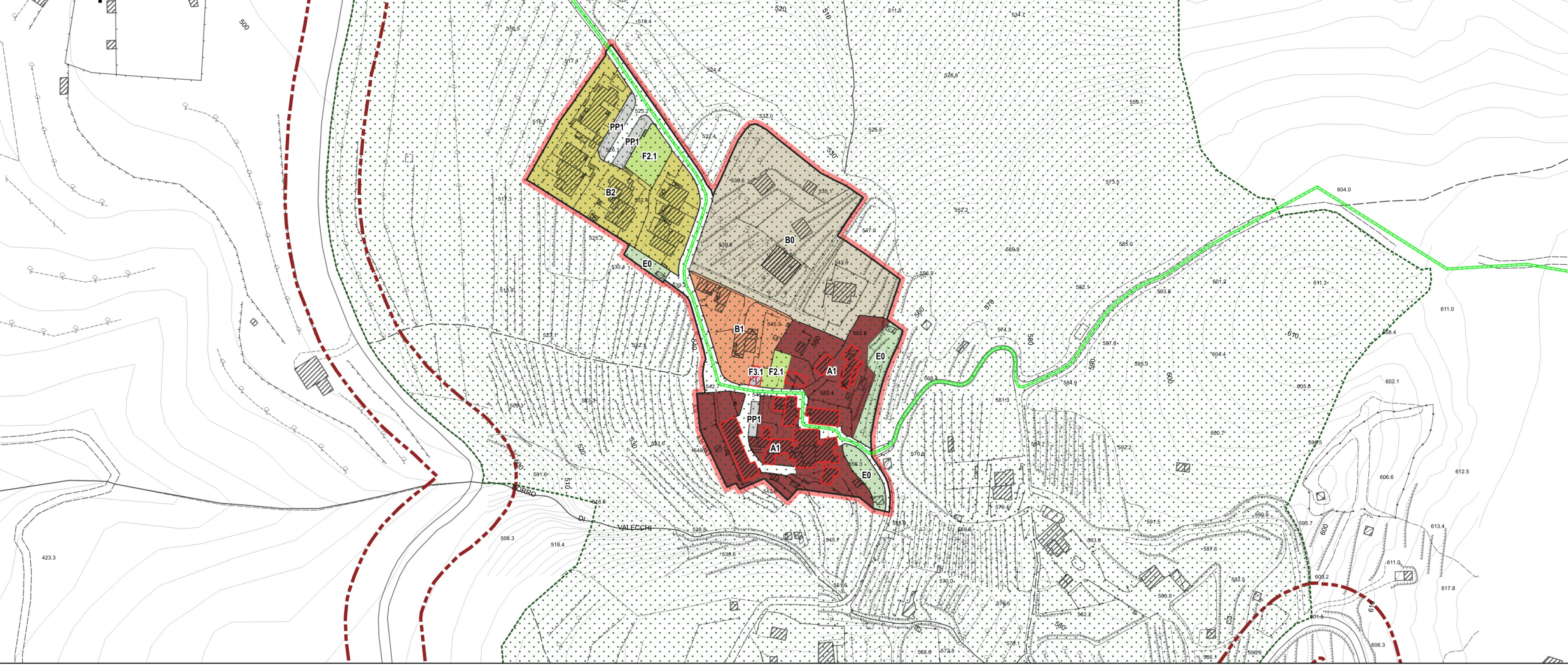
Approvato con Del. C.C. n. _____

Settembre 2025

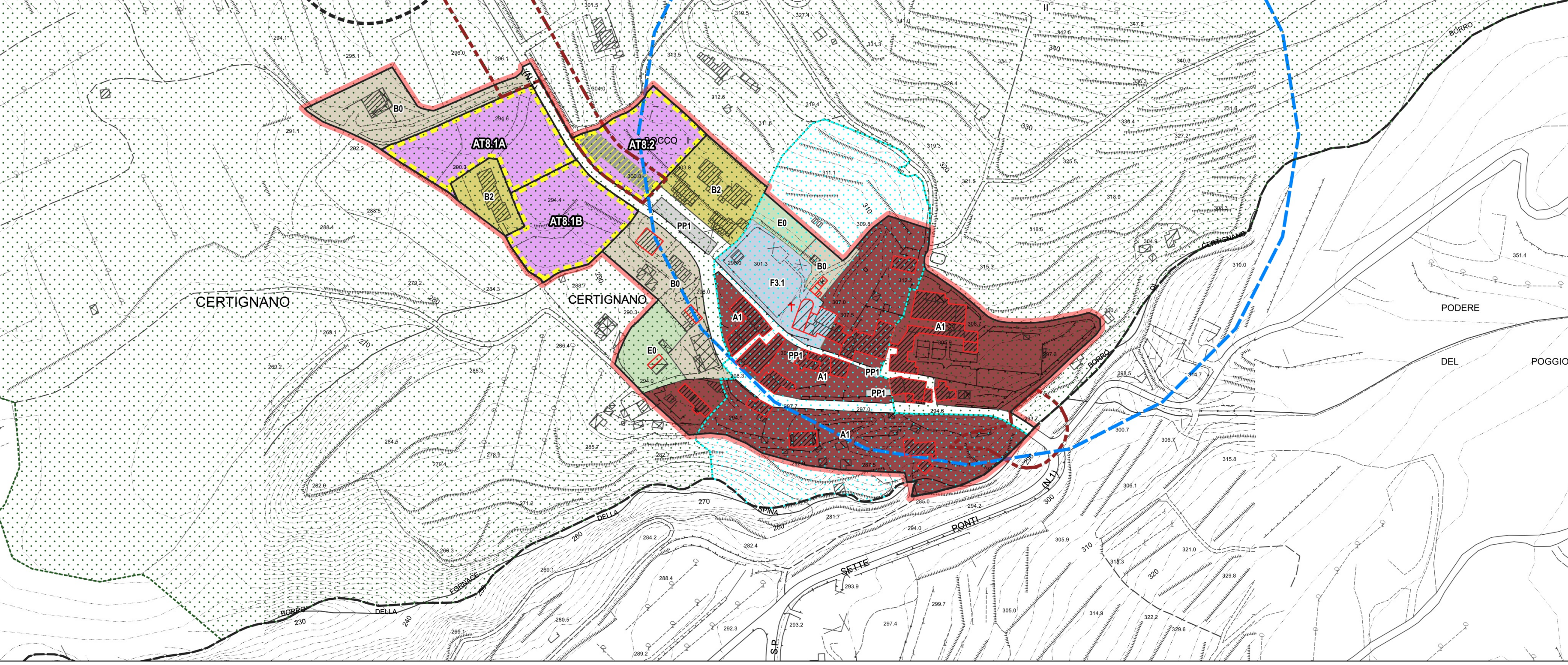
7A - Pulicciano



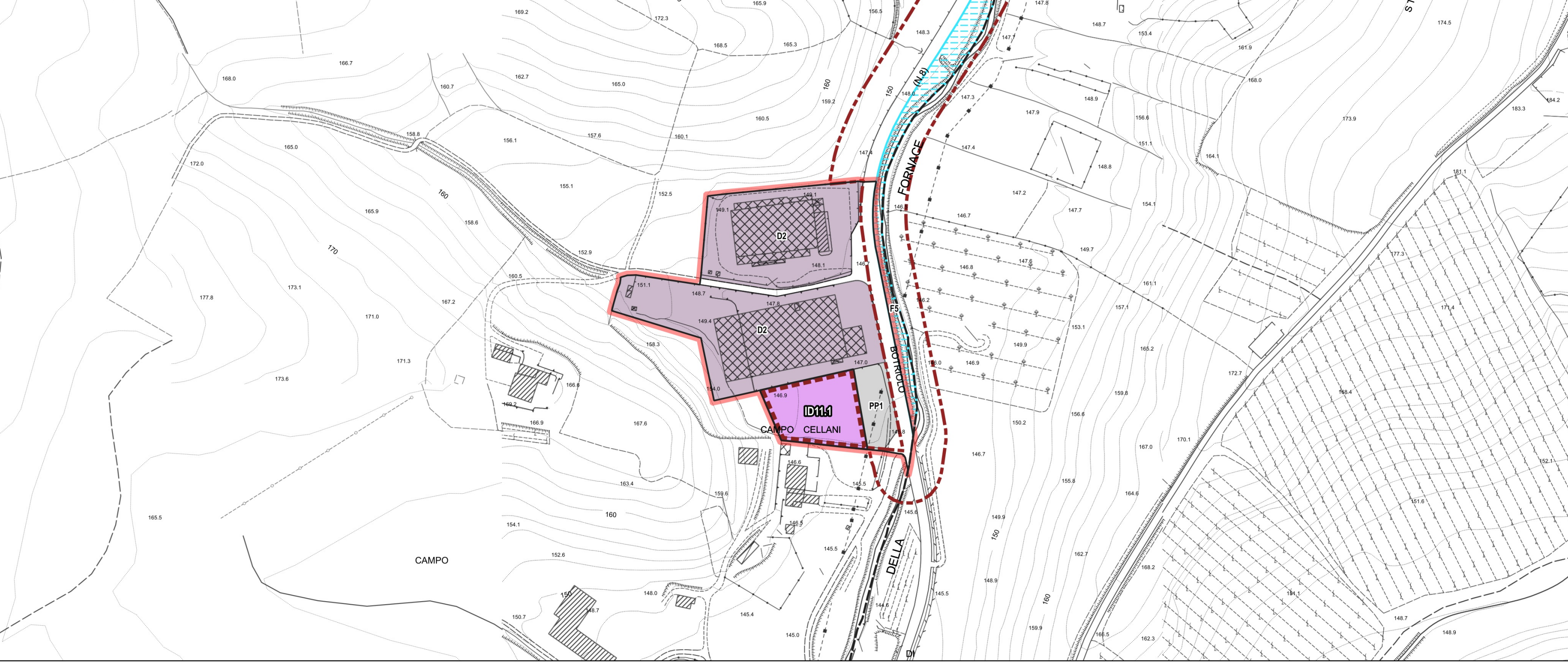
7B - Caspi



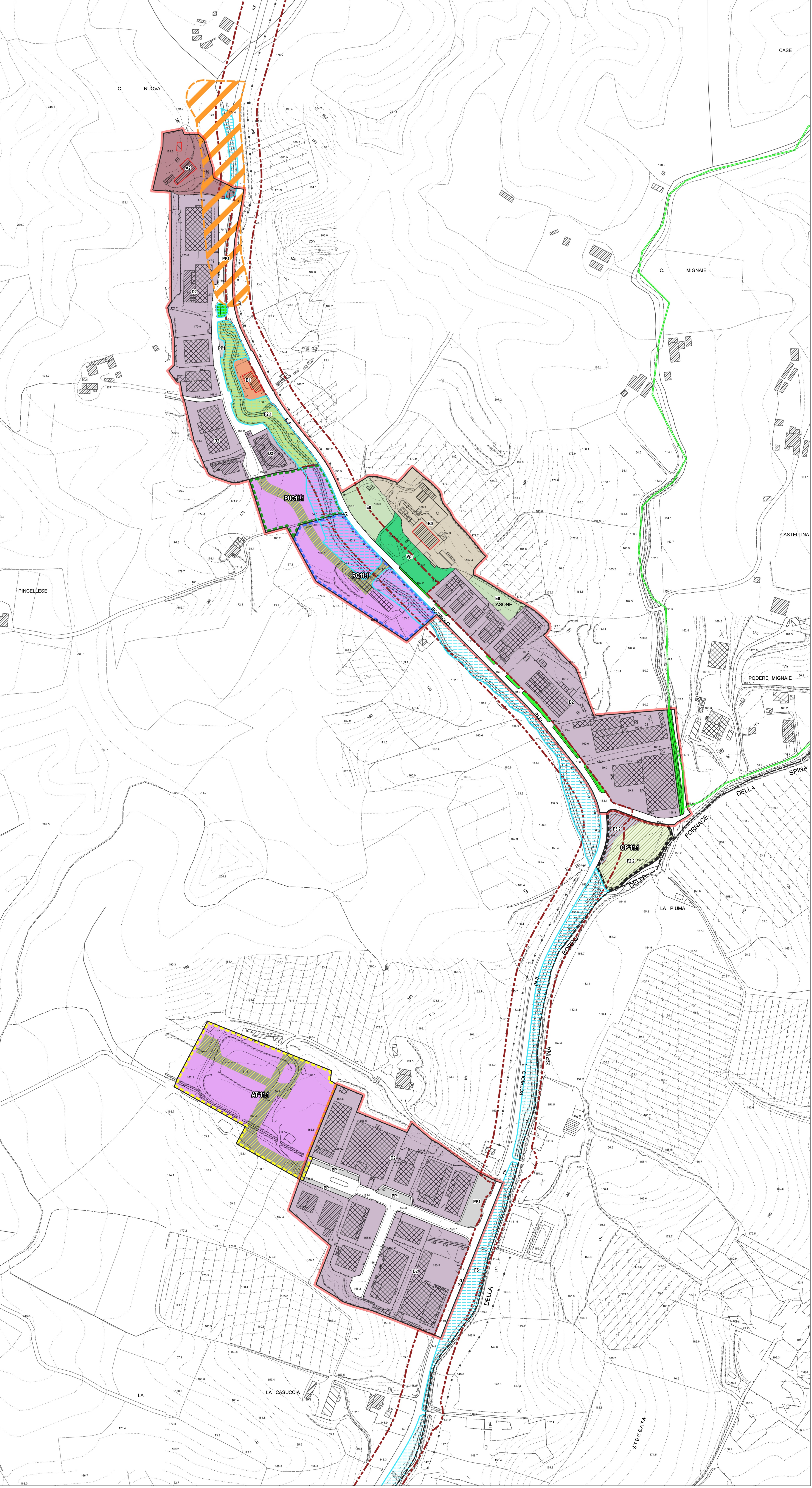
7C - Certignano



7D - Campo Cellani



7E - Botriolo



Legenda

Edificio oggetto di censimento
del P.E.E. (Art. 27)

Il Territorio Urbanizzato

Territorio Urbanizzato
(ai sensi dell'art.4 della L.R. 65/2014)

Il Territorio Urbanizzato consolidato

Centri antichi ed aree storicizzate - A (Art. 30.1)

A1 - Tessuti di impianto storico (Art. 30.1.1)

A2 - Ville, complessi edilizi e fabbricati
di valore storico testimoniale (Art. 30.1.2)

Aree edificate a prevalente destinazione residenziale
- B (Art. 30.2)

BR - Tessuto consolidato di impianto
(Art. 30.2.1)

B0 - Tessuto a bassa densità
(Art. 30.2.2)

B1 - Tessuto consolidato (Art. 30.2.3)

B2 - Tessuto consolidato pianificato (Art. 30.2.4)

B3 - Tessuto per Edilizia Residenziale
Pubblica (Art. 30.2.5)

PAC - Intervento convenzionato e/o
in fase di realizzazione (Art. 30.2.6)

Aree a prevalente destinazione
produttivo-commerciale - D (Art. 30.3)

D1 - Tessuto a destinazione produttivo-
artigianale saturo (Art. 30.3.1)

D2 - Tessuto a destinazione produttivo-
artigianale di completamento (Art. 30.3.2)

D3 - Tessuto a prevalente destinazione
commerciale (Art. 30.3.3)

E0 - Aree agricole interne
al sistema insediativo (Art. 31)

E0p - Aree agricole di pregio interne
al sistema insediativo (Art. 32)

Vpr - Aree di verde privato (Art. 33)

Ambito di pertinenza paesaggistica
dei nuclei storici (Art. 35)

Aree di pertinenza di centri antichi e aggregati storici
(Art. 50)

Ambiti di pertinenza di edifici specialistici
di interesse storico e ville e giardini
"di non comune bellezza" (Art. 50)

Ambiti di pertinenza di edifici specialistici
di interesse storico e ville e giardini
"di non comune bellezza" (Art. 50)

Ambiti di pertinenza di edifici specialistici
di interesse storico e ville e giardini
"di non comune bellezza" (Art. 50)

Ambiti di pertinenza di edifici specialistici
di interesse storico e ville e giardini
"di non comune bellezza" (Art. 50)

Ambiti di pertinenza di edifici specialistici
di interesse storico e ville e giardini
"di non comune bellezza" (Art. 50)

Ambiti di pertinenza di edifici specialistici
di interesse storico e ville e giardini
"di non comune bellezza" (Art. 50)

Ambiti di pertinenza di edifici specialistici
di interesse storico e ville e giardini
"di non comune bellezza" (Art. 50)

Ambiti di pertinenza di edifici specialistici
di interesse storico e ville e giardini
"di non comune bellezza" (Art. 50)

Ambiti di pertinenza di edifici specialistici
di interesse storico e ville e giardini
"di non comune bellezza" (Art. 50)

Ambiti di pertinenza di edifici specialistici
di interesse storico e ville e giardini
"di non comune bellezza" (Art. 50)

Ambiti di pertinenza di edifici specialistici
di interesse storico e ville e giardini
"di non comune bellezza" (Art. 50)

Ambiti di pertinenza di edifici specialistici
di interesse storico e ville e giardini
"di non comune bellezza" (Art. 50)

Ambiti di pertinenza di edifici specialistici
di interesse storico e ville e giardini
"di non comune bellezza" (Art. 50)

Ambiti di pertinenza di edifici specialistici
di interesse storico e ville e giardini
"di non comune bellezza" (Art. 50)

Ambiti di pertinenza di edifici specialistici
di interesse storico e ville e giardini
"di non comune bellezza" (Art. 50)

Ambiti di pertinenza di edifici specialistici
di interesse storico e ville e giardini
"di non comune bellezza" (Art. 50)

Ambiti di pertinenza di edifici specialistici
di interesse storico e ville e giardini
"di non comune bellezza" (Art. 50)

Ambiti di pertinenza di edifici specialistici
di interesse storico e ville e giardini
"di non comune bellezza" (Art. 50)

Ambiti di pertinenza di edifici specialistici
di interesse storico e ville e giardini
"di non comune bellezza" (Art. 50)

Ambiti di pertinenza di edifici specialistici
di interesse storico e ville e giardini
"di non comune bellezza" (Art. 50)

Ambiti di pertinenza di edifici specialistici
di interesse storico e ville e giardini
"di non comune bellezza" (Art. 50)

Ambiti di pertinenza di edifici specialistici
di interesse storico e ville e giardini
"di non comune bellezza" (Art. 50)

Ambiti di pertinenza di edifici specialistici
di interesse storico e ville e giardini
"di non comune bellezza" (Art. 50)

Ambiti di pertinenza di edifici specialistici
di interesse storico e ville e giardini
"di non comune bellezza" (Art. 50)

Ambiti di pertinenza di edifici specialistici
di interesse storico e ville e giardini
"di non comune bellezza" (Art. 50)

Ambiti di pertinenza di edifici specialistici
di interesse storico e ville e giardini
"di non comune bellezza" (Art. 50)

Ambiti di pertinenza di edifici specialistici
di interesse storico e ville e giardini
"di non comune bellezza" (Art. 50)

Spazi, servizi ed infrastrutture della
città pubblica

F1 - Zone per l'istruzione scolastica (Art. 36.1)

F1.1 - esistente

F1.2 - di progetto

infanzia primaria

secondaria di primo grado

F2 - Zone a verde pubblico e per impianti sportivi (Art. 36.2)

F2.1 - esistente

F2.2 - di progetto

impianto sportivo orti sociali

F3 - Zone per servizi di interesse comune (Art. 36.3)

F3.1 - esistente

F3.2 - di progetto

caserma sanitario - assistenziale

luogo di culto cimitero

palazzo comunale culturale - ricreativo

magazzino comunale poste

protezione civile

F4 - Impianti tecnologici di interesse generale (Art. 36.4)

F4.1 - esistente

F4.2 - di progetto

acquedotto antenna TV

distributore cabina elettrica

isola ecologica telefonia

F5 - Parco fluviale (Art. 36.5)

PP1 - Parcheggio pubblico esistente
(Art. 38)

PP2 - Parcheggio pubblico di progetto
(Art. 38)

Viabilità carrabile (Art. 38)

Viabilità pubblica di progetto (Art. 38)

Area pedonale (Art. 38)

Fascia di rispetto stradale (Art. 38)

Corridoio infrastrutturale (Art. 38)

Percorsi ciclopedonali (Art. 39)

essistenti di progetto

Corridoio ciclopedonale (Art. 39)

Sentieri CAI (Art. 39)

Verde di arredo stradale (Art. 40)

Verde di arredo stradale (Art. 40)

Verde di arredo stradale (Art. 40)

Verde di arredo stradale (Art. 40)

Verde di arredo stradale (Art. 40)

Verde di arredo stradale (Art. 40)

Verde di arredo stradale (Art. 40)

Verde di arredo stradale (Art. 40)

Verde di arredo stradale (Art. 40)

Verde di arredo stradale (Art. 40)

Verde di arredo stradale (Art. 40)

Verde di arredo stradale (Art. 40)

Verde di arredo stradale (Art. 40)

Verde di arredo stradale (Art. 40)

Verde di arredo stradale (Art. 40)

Verde di arredo stradale (Art. 40)

Verde di arredo stradale (Art. 40)

Verde di arredo stradale (Art. 40)

Verde di arredo stradale (Art. 40)

Zone speciali

I contesti fluviali
(Art. 58.1)

Fascia di rispetto cimiteriale
(Art. 59)

Fascia di rispetto da traffico

Fascia di rispetto da siti di captazione
(Art. 60)

Fascia di rispetto da siti di captazione
(Art. 60)

Fascia di rispetto da siti di captazione
(Art. 60)

Fascia di rispetto da siti di captazione
(Art. 60)

Fascia di rispetto da siti di captazione
(Art. 60)

Fascia di rispetto da siti di captazione
(Art. 60)

Elementi cartografici

Confine comunale

Confine comunale

Confine comunale