

**Comune di Casole d'Elsa**

Provincia di Siena

# PIANO OPERATIVO

ai sensi dell'art. 95 della L.R. 65/2014

**Arch. Giovanni Parlanti**

Progettista

**Arch. Gabriele Banchetti**

Responsabile VAS e VINCA

**IdroGeo Service Srl**

Aspetti Geologici

**Ing. Alessio Gabrielli**

Aspetti idraulici

**Dott. Giacomo Baldini**

Aspetti archeologici

**Dott. Federico Salzotti**

S.I.T. risorsa archeologica

**Pian. Emanuele Bechelli**

Collaborazione al progetto

**Andrea Pieragnoli**

Sindaco e assessore all'urbanistica

**Arch. Patrizia Pruneti**

Responsabile del Procedimento

**Dr. Francesco Parri**

Garante dell'Informazione e della Partecipazione

---

**PEBA**

**Programma di abbattimento  
delle barriere architettoniche  
Relazione censimento**

Adottato con Del. C.C. n.      del

**Ottobre 2024**



## **Introduzione**

Il presente elaborato, comprensivo delle n.4 tavole rappresentante il comune di Casole d'Elsa, a scala 1:10.000, evidenzia le condizioni attuali delle barriere architettoniche negli edifici e negli spazi aperti di uso pubblico. Costituisce quindi nel suo insieme il programma di intervento per l'abbattimento delle barriere architettoniche ed urbanistiche, così come inteso dall'art. 95, comma 6 della L.R. 65/2014.

L'accessibilità urbana presuppone la possibilità per tutti i cittadini di poter fruire in maniera completa dei centri urbani ed in particolare degli spazi pubblici e comuni. Per poterla attuare non sono sufficienti interventi sporadici e saltuari, ma diventa indispensabile una pianificazione coordinata e strutturata, magari da realizzarsi secondo un programma graduato nel tempo, senza perdere però di vista l'inquadramento generale, in particolare per quanto riguarda i percorsi, gli spazi aperti e le piazze.

La mancanza di un'adeguata pianificazione può creare nuove barriere architettoniche, e spesso si cerca di eliminare barriere con interventi standardizzati senza valutare il contesto in cui si opera addirittura rischiando di non apportare alcun miglioramento.

L'obiettivo che l'Amministrazione Comunale deve porsi è quello di rendere accessibili, e quindi fruibili al più elevato numero di cittadini, quelle attività e quei servizi di tipo pubblico che allo stato attuale non lo sono. L'assenza di una cultura della progettazione per un'utenza ampliata, condizionano gli spostamenti e le azioni e quindi la vita, di tutti coloro che appartengono alle cosiddette "fasce deboli". Non si tratta solo di persone affette da conclamate patologie, ma di tutte quelle persone che per svariati motivi hanno peculiarità motorie o sensoriali temporanee o croniche.

Sono fasce sociali molto rilevanti, anche dal punto di vista quantitativo, che vanno dagli anziani ai bambini, alle donne incinte.

Il presente studio si riferisce pertanto agli edifici pubblici, agli spazi urbani comuni, ai verdi attrezzati, ai parcheggi ecc..

Qui di seguito si riporta l'elenco di tali attrezzature, così come riportato nella tavola allegata.

### **Tipologia di Bene o Area**

<b>n.</b>	Edificio pubblico o di interesse pubblico
<b>n.</b>	Area verde – impianto sportivo
<b>n.</b>	Parcheggio



N. Scheda	Oggetto	Luogo	Gestione	Adeguamento normativo
<a href="#"><u>1</u></a>	Impianto Sportivo	Strada Provinciale 28, Casole d'Elsa	Pubblico	Accessibile
<a href="#"><u>2</u></a>	Area Verde	Strada Provinciale 27, Casole d'Elsa	Pubblico	Accessibile
<a href="#"><u>3</u></a>	Area Verde	Chiesa di San Niccolò, Casole d'Elsa	Pubblico	Accessibile
<a href="#"><u>4</u></a>	Cimitero	Cimitero Comunale di San Niccolò, Casole d'Elsa	Pubblico	Accessibile con interventi
<a href="#"><u>5</u></a>	Residenza	G. Verdi	Privato	Accessibile
<a href="#"><u>6</u></a>	Impianto Sportivo	Piscina in Via Provinciale 28, Casole d'Elsa	Pubblico	Accessibile
<a href="#"><u>7</u></a>	Cimitero	Strada Provinciale 28, Casole d'Elsa	Pubblico	Accessibile
<a href="#"><u>8</u></a>	Parcheggio	Via del Pacchierotto, Casole d'Elsa	Pubblico	Accessibile con interventi
<a href="#"><u>9</u></a>	Scuola	Asilo nido Pasticci E Marachelle in Via del Pacchierotto, Casole d'Elsa	Pubblico	Accessibile
<a href="#"><u>10</u></a>	Stazione Carabinieri	Via Roma, Casole d'Elsa	Pubblico	Accessibile
<a href="#"><u>11</u></a>	Parcheggio	Via Roma, Casole d'Elsa	Pubblico	Accessibile
<a href="#"><u>12</u></a>	Area Verde	Via Roma, Casole d'Elsa	Pubblico	Accessibile con interventi
<a href="#"><u>13</u></a>	Area Verde	Viale dietro le mura	Pubblico	Accessibile
<a href="#"><u>14</u></a>	Parcheggio	Via S. Donato, Casole d'Elsa	Pubblico	Accessibile
<a href="#"><u>15</u></a>	Area Verde	Viale dietro le mura	Pubblico	Accessibile con interventi
<a href="#"><u>16</u></a>	Parcheggio	Via S. Niccolò, Casole d'Elsa	Pubblico	Accessibile
<a href="#"><u>17</u></a>	Area Verde	Piazza della Libertà	Pubblico	Accessibile con interventi
<a href="#"><u>18</u></a>	Area Verde	Viale della Rimembranza, Casole d'Elsa	Pubblico	a) Accessibile b) Accessibile con interventi
<a href="#"><u>19</u></a>	Parcheggio	Piazza Unità d'Italia, Casole d'Elsa	Pubblico	Accessibile
<a href="#"><u>20</u></a>	Edificio di uso pubblico	Via IV Novembre, Casole d'Elsa	Pubblico	Accessibile

N. Scheda	Oggetto	Luogo	Gestione	Adeguamento normativo
<a href="#"><u>21</u></a>	Chiesa Cappella /	Viale della Rimembranza, Casole d'Elsa	Pubblico	Accessibile
<a href="#"><u>22</u></a>	Parcheggio	Viale Papa Giovanni Paolo II, La Corsina	Pubblico	Accessibile
<a href="#"><u>23</u></a>	Culturale Ricreativo	Viale Papa Giovanni Paolo II, La Corsina	Pubblico	Accessibile
<a href="#"><u>24</u></a>	Parcheggio	Via della Corsina, La Corsina	Pubblico	Accessibile con interventi
<a href="#"><u>25</u></a>	Parcheggio	Via Caduti di Nassiriya, La Corsina	Pubblico	Accessibile
<a href="#"><u>26</u></a>	Parcheggio	Via Belvedere, La Corsina	Pubblico	Accessibile con interventi
<a href="#"><u>27</u></a>	Area Verde	Via Belvedere, La Corsina	Pubblico	Accessibile
<a href="#"><u>28</u></a>	Area Verde	Via Belvedere, La Corsina	Pubblico	Accessibile con interventi
<a href="#"><u>29</u></a>	Area Verde	Area verde pubblica, La Corsina	Pubblico	Accessibile con interventi
<a href="#"><u>30</u></a>	Parcheggio	Via Cristofano Salvini, La Corsina	Pubblico	Accessibile
<a href="#"><u>31</u></a>	Area Verde	Parco in Via Cristofano Salvini, La Corsina	Pubblico	Accessibile con interventi
<a href="#"><u>32</u></a>	Parcheggio	Piazza Dante Monneccchi, Casole d'Elsa	Pubblico	Accessibile con interventi
<a href="#"><u>33</u></a>	Area Verde	Piazza Dante Monneccchi, Casole d'Elsa	Pubblico	Accessibile
<a href="#"><u>34</u></a>	Parcheggio	Largo V. Falorni, Casole d'Elsa	Pubblico	Accessibile con interventi
<a href="#"><u>35</u></a>	Area Verde	Parco in Largo V. Falorni, Casole d'Elsa	Pubblico	Accessibile
<a href="#"><u>36</u></a>	Area Verde	Via Isola d'Elba, Casole d'Elsa	Pubblico	Accessibile con interventi
<a href="#"><u>37</u></a>	Parcheggio	Via Isola d'Elba, Casole d'Elsa	Pubblico	Accessibile con interventi
<a href="#"><u>38</u></a>	Parcheggio	Piazza Isola del Giglio, Casole d'Elsa	Pubblico	Accessibile con interventi
<a href="#"><u>39</u></a>	Area Verde	Impianto sportivo in Via Isola d'Elba, Casole d'Elsa	Pubblico	Accessibile
<a href="#"><u>40</u></a>	Area Verde	Via delle Querce, Casole d'Elsa	Pubblico	Accessibile con

N. Scheda	Oggetto	Luogo	Gestione	Adeguamento normativo
				interventi
<a href="#">41</a>	Parcheggio	Via delle Querce, Casole d'Elsa	Pubblico	Accessibile
<a href="#">42</a>	Impianto Sportivo	Campo sportivo in Viale della Rimembranza, Il Merlo	Pubblico	Accessibile
<a href="#">43</a>	Culturale Ricreativo	Viale della Rimembranza, Il Merlo	Pubblico	Accessibile
<a href="#">44</a>	Parcheggio	Viale della Rimembranza, Il Merlo	Pubblico	Accessibile
<a href="#">45</a>	Area Verde	Area verde pubblica, Il Merlo	Pubblico	Accessibile con interventi
<a href="#">46</a>	Area Verde	Impianto sportivo in Via XXV Aprile, Cavallano	Pubblico	Accessibile con interventi
<a href="#">47</a>	Parcheggio	Strada del Poggio, Cavallano	Pubblico	Accessibile
<a href="#">48</a>	Parcheggio	Strada del Poggio, Cavallano	Pubblico	Accessibile
<a href="#">49</a>	Area Verde	Via Il Giugno, Cavallano	Pubblico	Accessibile con interventi
<a href="#">50</a>	Area Verde	Via Il Giugno, Cavallano	Pubblico	Accessibile con interventi
<a href="#">51</a>	Area Verde	Via XXV Aprile, Cavallano	Pubblico	Accessibile
<a href="#">52</a>	Parcheggio	Via XXX Novembre, Cavallano	Pubblico	Accessibile con interventi
<a href="#">53</a>	Area Verde	Via XXX Novembre, Cavallano	Pubblico	Accessibile con interventi
<a href="#">54</a>	Parcheggio	Strada Provinciale 27, Casole d'Elsa	Pubblico	Accessibile con interventi
<a href="#">55</a>	Parcheggio	Strada Provinciale 27, Casole d'Elsa	Pubblico	Accessibile
<a href="#">56</a>	Parcheggio	Strada Provinciale 27, Casole d'Elsa	Pubblico	Accessibile
<a href="#">57</a>	Area Verde	Strada Provinciale 27, Casole d'Elsa	Pubblico	Non Accessibile
<a href="#">58</a>	Parcheggio	Strada di Lucciana, Lucciana	Pubblico	Accessibile
<a href="#">59</a>	Parcheggio	Strada di Lucciana, Lucciana	Pubblico	Accessibile con interventi
<a href="#">60</a>	Area Verde	Strada di Lucciana, Lucciana	Pubblico	Accessibile con interventi

N. Scheda	Oggetto	Luogo	Gestione	Adeguamento normativo
<a href="#"><u>61</u></a>	Area Verde	Piazza l'Aione, Lucciana	Pubblico	Accessibile
<a href="#"><u>62</u></a>	Chiesa	Piazza l'Aione, Lucciana	Pubblico	Accessibile con interventi
<a href="#"><u>63</u></a>	Cimitero	Lucciana	Pubblico	Non Accessibile
<a href="#"><u>64</u></a>	Area Verde	Via 1° Maggio, Mensano	Pubblico	Accessibile con interventi
<a href="#"><u>65</u></a>	Parcheggio	Via 1° Maggio, Mensano	Pubblico	Accessibile
<a href="#"><u>66</u></a>	Area Verde	Via 1° Maggio, Mensano	Pubblico	Accessibile con interventi
<a href="#"><u>67</u></a>	Area Verde	Via 1° Maggio, Mensano	Pubblico	Accessibile con interventi
<a href="#"><u>68</u></a>	Parcheggio	Via 1° Maggio, Mensano	Pubblico	Accessibile
<a href="#"><u>69</u></a>	Parcheggio	Via delle Fonti, Mensano	Pubblico	Accessibile con interventi
<a href="#"><u>70</u></a>	Impianto Sportivo	Campo sportivo in Via Dante Monnecchi, Mensano	Pubblico	Accessibile con interventi
<a href="#"><u>71</u></a>	Parcheggio	Via Dante Monnecchi, Mensano	Pubblico	Accessibile con interventi
<a href="#"><u>72</u></a>	Area Verde	Parchetto pubblico in Via del Poggio, Mensano	Pubblico	Accessibile
<a href="#"><u>73</u></a>	Edificio di culto	Via del Poggio, Mensano	Pubblico	Accessibile
<a href="#"><u>74</u></a>	Area Verde	Via delle Rose, Mensano	Pubblico	Accessibile con interventi
<a href="#"><u>75</u></a>	Cimitero	Via Ricasoli, Mensano	Pubblico	Accessibile con interventi
<a href="#"><u>76</u></a>	Parcheggio	Viale Bastianini E., Monteguidi	Pubblico	Accessibile con interventi
<a href="#"><u>77</u></a>	Parcheggio	Viale Primavera, Monteguidi	Pubblico	Accessibile
<a href="#"><u>78</u></a>	Area Verde	Viale dei Pini, Monteguidi	Pubblico	Accessibile con interventi
<a href="#"><u>79</u></a>	Impianto Sportivo	Campo sportivo in Via dei Pini, Monteguidi	Pubblico	Accessibile con interventi
<a href="#"><u>80</u></a>	Area Verde	Viale dei Pini, Monteguidi	Pubblico	Accessibile



N. Scheda	Oggetto	Luogo	Gestione	Adeguamento normativo
<a href="#"><u>81</u></a>	Parcheggio	Viale dei Pini, Monteguidi	Pubblico	Accessibile
<a href="#"><u>82</u></a>	Cimitero	Strada Provinciale 27, Monteguidi	Pubblico	Accessibile
<a href="#"><u>83</u></a>	Cimitero	San Regolo	Pubblico	Non Accessibile
<a href="#"><u>84</u></a>	Area Verde	Pineta, Pievescola	Pubblico	Accessibile con interventi
<a href="#"><u>85</u></a>	Impianto Sportivo	Campo sportivo in Via della Montagnola, Pievescola	Pubblico	Accessibile
<a href="#"><u>86</u></a>	Area Verde	Via dei Ciliegi, Pievescola	Pubblico	Accessibile
<a href="#"><u>87</u></a>	Parcheggio	Via 1° Maggio, Pievescola	Pubblico	Accessibile
<a href="#"><u>88</u></a>	Area Verde	Via 1° Maggio, Pievescola	Pubblico	Accessibile con interventi
<a href="#"><u>89</u></a>	Parcheggio	Via Provinciale, Pievescola	Pubblico	Accessibile
<a href="#"><u>90</u></a>	Magazzino	Via Provinciale, Pievescola	Pubblico	Accessibile con interventi
<a href="#"><u>91</u></a>	Farmacia	Via Provinciale, Pievescola	Pubblico	Accessibile
<a href="#"><u>92</u></a>	Chiesa	Chiesa Pieve di San Giovanni Battista in Via Provinciale, Pievescola	Pubblico	Accessibile con interventi
<a href="#"><u>93</u></a>	Area Verde	Via Provinciale, Pievescola	Pubblico	Accessibile
<a href="#"><u>94</u></a>	Parcheggio	Via Provinciale, Pievescola	Pubblico	Accessibile con interventi
<a href="#"><u>95</u></a>	Posta	Via della Suvera, Pievescola	Pubblico	Accessibile
<a href="#"><u>96</u></a>	Area Verde	Campo da beach volley in Via Provinciale, Pievescola	Pubblico	Accessibile
<a href="#"><u>97</u></a>	Area Verde	Via della Pace, Pievescola	Pubblico	Accessibile con interventi
<a href="#"><u>98</u></a>	Cimitero	Via della Montagnola, Pievescola	Pubblico	Accessibile
<a href="#"><u>99</u></a>	Cantiere Comunale	Impianto di benotaggio in Cantiere Comunale, Casole d'Elsa	Pubblico	Non Accessibile
<a href="#"><u>100</u></a>	Parcheggio	Cantiere Comunale, Casole d'Elsa	Pubblico	Accessibile
<a href="#"><u>101</u></a>	Impianto Sportivo	Campo sportivo in Cantiere Comunale, Casole d'Elsa	Pubblico	Accessibile

N. Scheda	Oggetto	Luogo	Gestione	Adeguamento normativo
<a href="#"><u>102</u></a>	Area Verde	Area sportiva loc. Il Piano	Pubblico	Accessibile
<a href="#"><u>103</u></a>	Cimitero	Pusciano	Pubblico	Non Accessibile
<a href="#"><u>104</u></a>	Cimitero	Santa Fiora	Pubblico	Non Accessibile
<a href="#"><u>105</u></a>	Cimitero	Marmoraia	Pubblico	Non Accessibile
<a href="#"><u>106</u></a>	Cimitero	Pietralata	Pubblico	Non Accessibile
<a href="#"><u>107</u></a>	Cimitero	Gallena	Pubblico	Non Accessibile
<a href="#"><u>108</u></a>	Cimitero	Selva	Pubblico	Non Accessibile
<a href="#"><u>109</u></a>	Edificio di interesse pubblico	Via del Gesso, Cavallano	Pubblico	Accessibile con interventi

## IDENTIFICAZIONE DEL BENE/AREA

**Oggetto:** Impianto Sportivo

**Numero:**

**1**

**Luogo:** Strada Provinciale 28, Casole d'Elsa

**Accessibilità:** Accessibile

**Note:** -----



Estratto CTR – scala 1:7.000

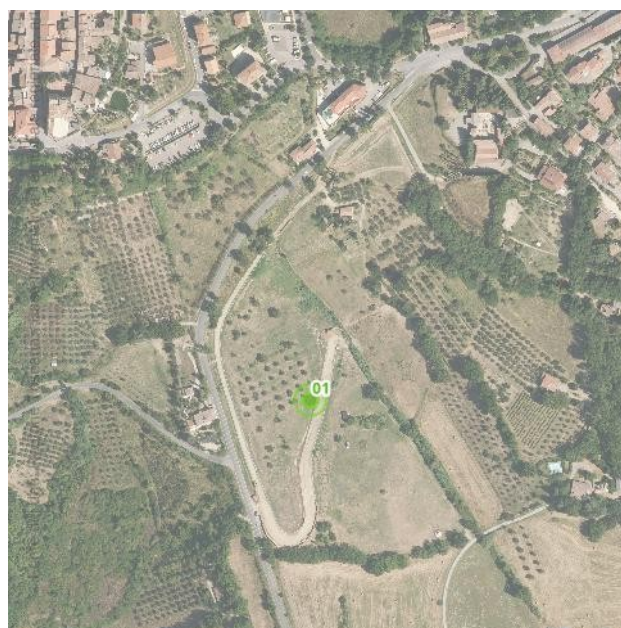


Foto aerea (Geoscopio anno 2023) – scala 1:7.000

## DOCUMENTAZIONE FOTOGRAFICA DELL'AREA





## IDENTIFICAZIONE DEL BENE/AREA

**Oggetto:** Area Verde

**Numero:**

**2**

**Luogo:** Strada Provinciale 27, Casole d'Elsa

**Accessibilità:** Accessibile

**Note:** -----



Estratto CTR – scala 1: 3.000

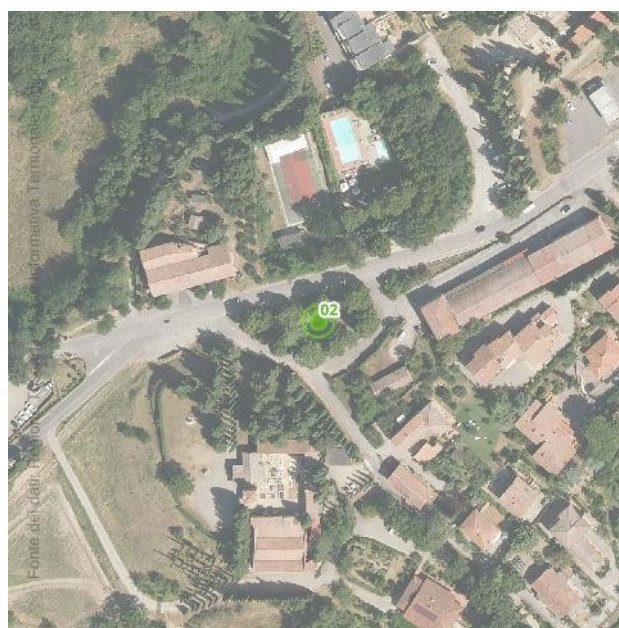


Foto aerea (Geoscopia anno 2023) – scala 1: 3.000

## DOCUMENTAZIONE FOTOGRAFICA DELL'AREA





## IDENTIFICAZIONE DEL BENE/AREA

**Oggetto:** Area Verde

**Numero:**

**3**

**Luogo:** Chiesa di San Niccolò, Casole d'Elsa

**Accessibilità:** Accessibile

**Note:** -----



Estratto CTR – scala 1: 3.000

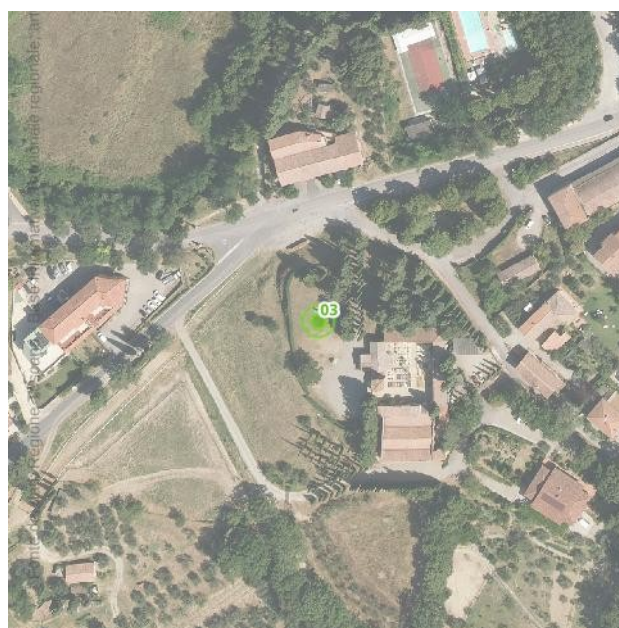


Foto aerea (Geoscopia anno 2023) – scala 1: 3.000

## DOCUMENTAZIONE FOTOGRAFICA DELL'AREA





## IDENTIFICAZIONE DEL BENE/AREA

**Oggetto:** Cimitero

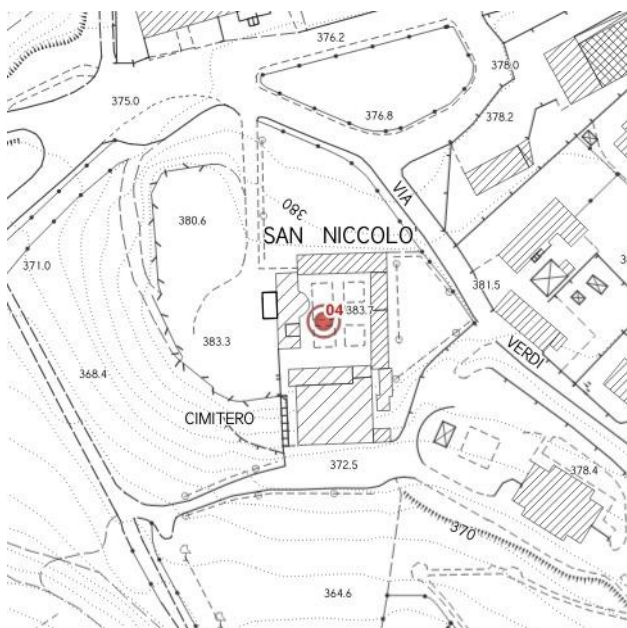
**Numero:**

**4**

**Luogo:** Cimitero Comunale di San Niccolò, Casole d'Elsa

**Accessibilità:** Accessibile con interventi

**Note:** Presenza di gradini per giungere all'edificio senza rampa di accesso per disabili



Estratto CTR – scala 1: 2.000

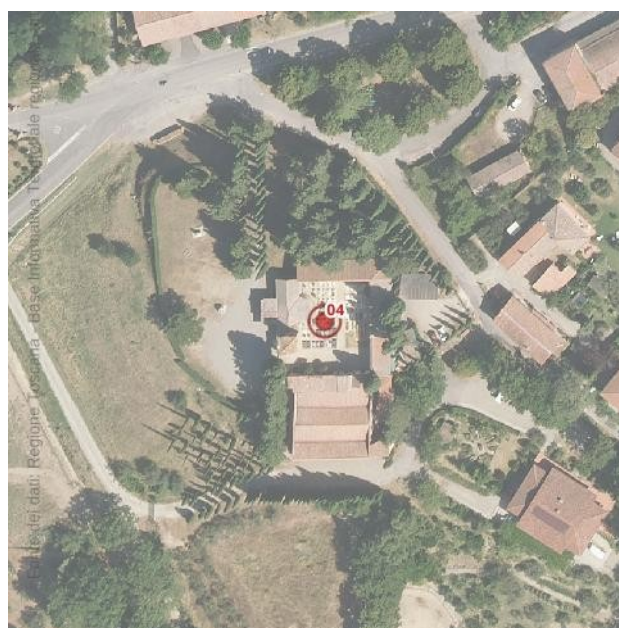


Foto aerea (Geoscopia anno 2023) – scala 1: 2.000

## DOCUMENTAZIONE FOTOGRAFICA DELL'AREA





## IDENTIFICAZIONE DEL BENE/AREA

**Oggetto:** Residenza

**Numero:**

**5**

**Luogo:** G. Verdi

**Accessibilità:** Accessibile

**Note:**



Estratto CTR – scala 1: 2.000



Foto aerea (Geoscopia anno 2023) – scala 1: 2.000

## DOCUMENTAZIONE FOTOGRAFICA DELL'AREA





## IDENTIFICAZIONE DEL BENE/AREA

**Oggetto:** Impianto Sportivo

**Numero:**

**6**

**Luogo:** Piscina in Via Provinciale 28, Casole d'Elsa

**Accessibilità:** Accessibile

**Note:**



Estratto CTR – scala 1: 3.000

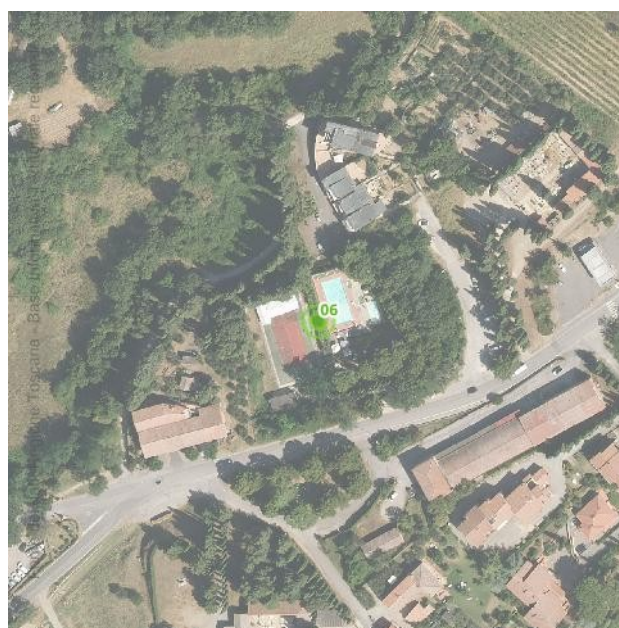


Foto aerea (Geoscopio anno 2023) – scala 1: 3.000

## DOCUMENTAZIONE FOTOGRAFICA DELL'AREA





## IDENTIFICAZIONE DEL BENE/AREA

**Oggetto:** Cimitero

**Numero:** 7

**Luogo:** Strada Provinciale 28, Casole d'Elsa

**Accessibilità:** Accessibile

**Note:** -----



Estratto CTR – scala 1: 3.000

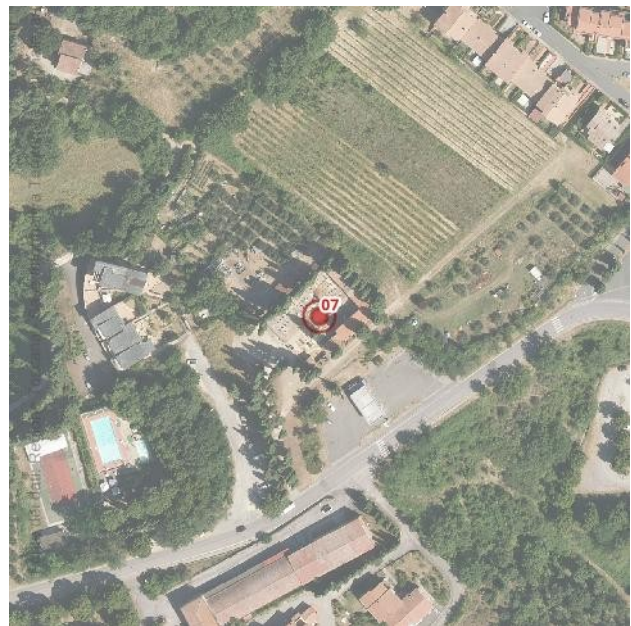


Foto aerea (Geoscopio anno 2023) – scala 1: 3.000

## DOCUMENTAZIONE FOTOGRAFICA DELL'AREA





## IDENTIFICAZIONE DEL BENE/AREA

**Oggetto:** Parcheggio

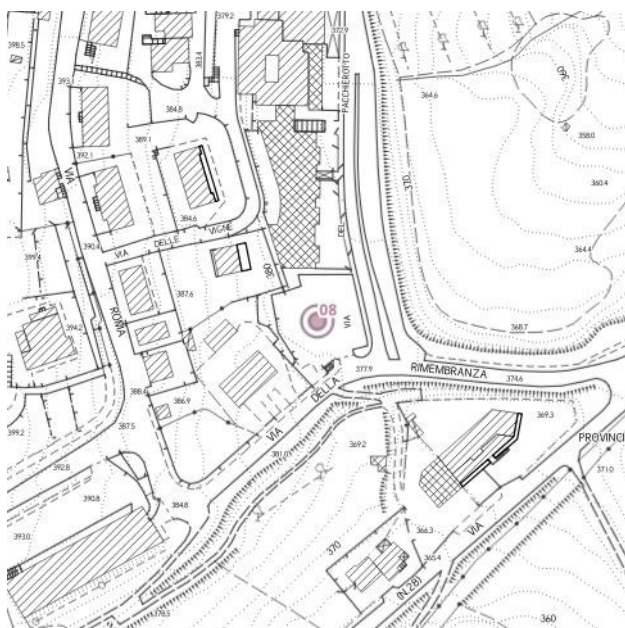
**Numero:**

**8**

**Luogo:** Via del Pacchierotto, Casole d'Elsa

**Accessibilità:** Accessibile

**Note:** Assenza di posti di stallo per disabili



Estratto CTR – scala 1: 3.000

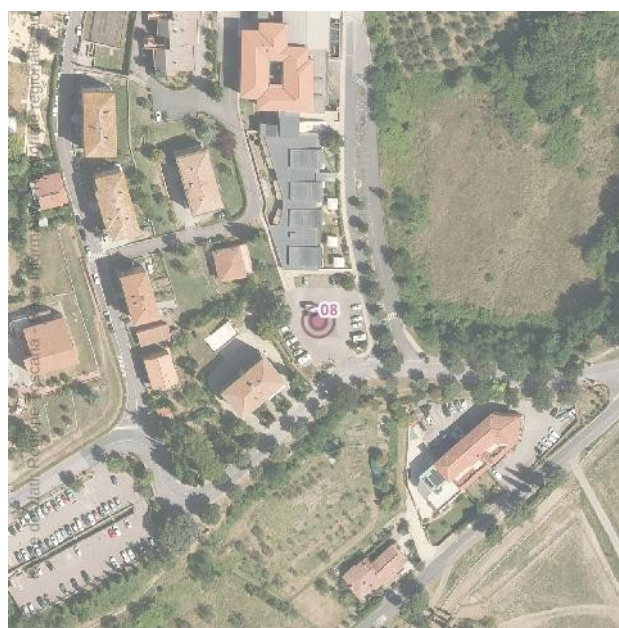


Foto aerea (Geoscopia anno 2023) – scala 1: 3.000

## DOCUMENTAZIONE FOTOGRAFICA DELL'AREA





## IDENTIFICAZIONE DEL BENE/AREA

**Oggetto:** Scuola

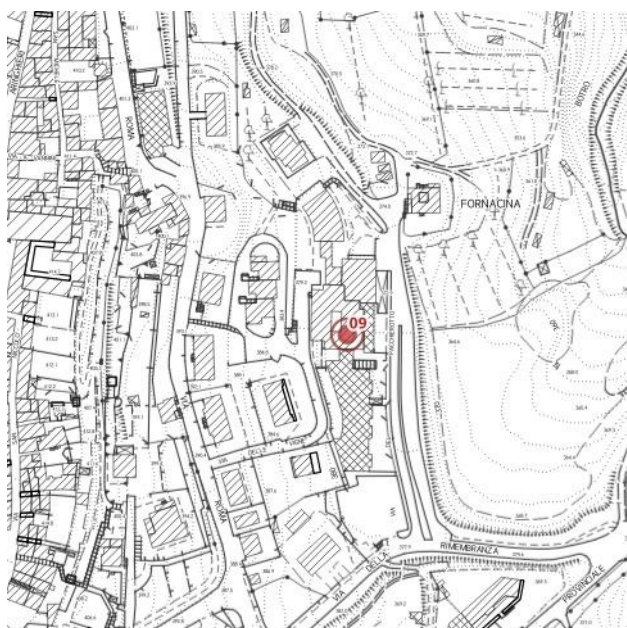
**Numero:**

9

**Luogo:** Asilo nido Pasticci E Marachelle in Via del Pacchierotto, Casole d'Elsa

**Accessibilità:** Accessibile

**Note:** -----



Estratto CTR – scala 1: 4.000



Foto aerea (Geoscopio anno 2023) – scala 1: 4.000

## DOCUMENTAZIONE FOTOGRAFICA DELL'AREA





## IDENTIFICAZIONE DEL BENE/AREA

**Oggetto:** Stazione Carabinieri

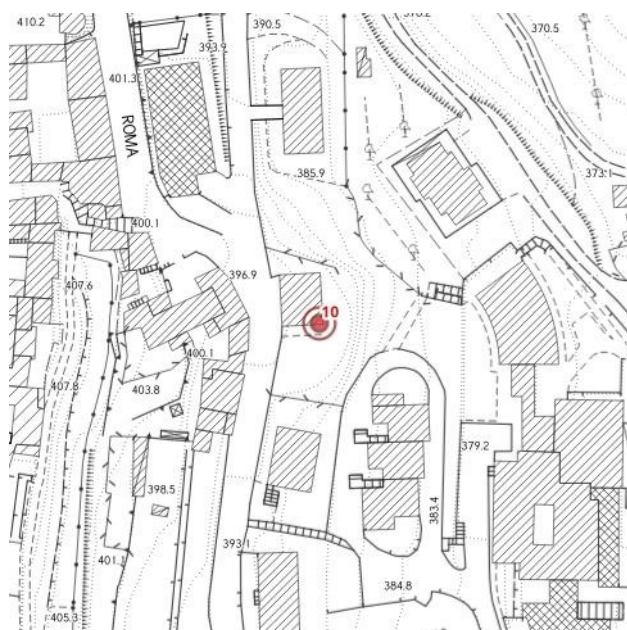
**Numero:**

**10**

**Luogo:** Via Roma, Casole d'Elsa

**Accessibilità:** Accessibile

**Note:**



Estratto CTR – scala 1: 2.000

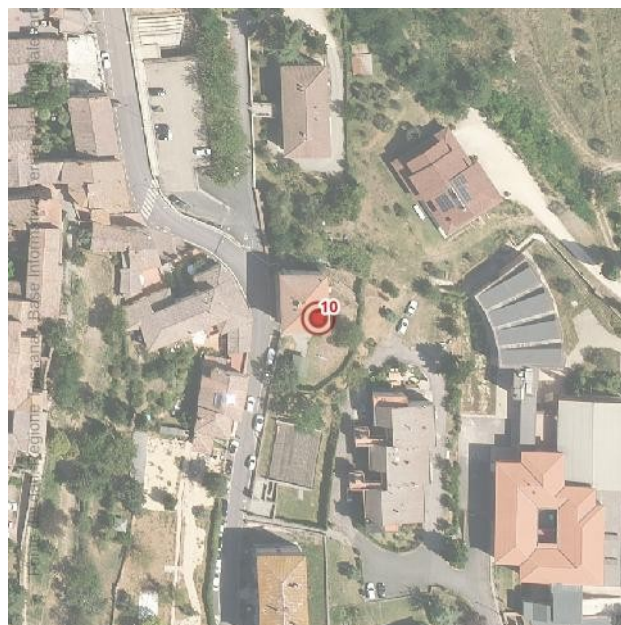


Foto aerea (Geoscopia anno 2023) – scala 1: 2.000

## DOCUMENTAZIONE FOTOGRAFICA DELL'AREA





## IDENTIFICAZIONE DEL BENE/AREA

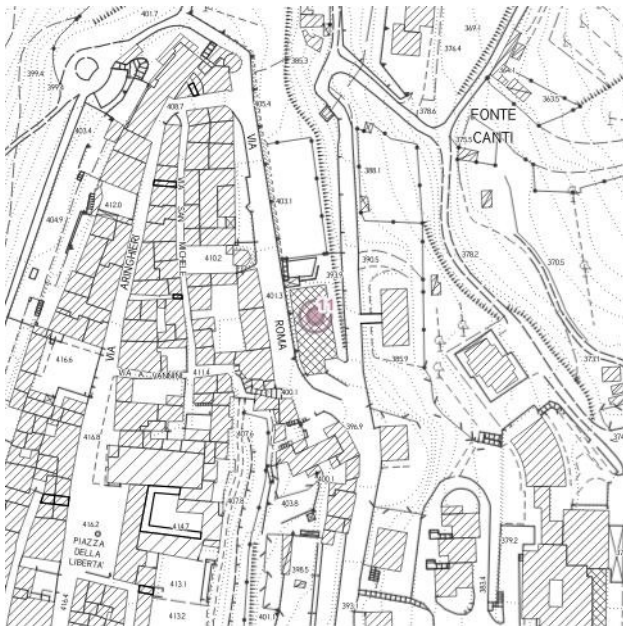
**Oggetto:** Parcheggio

**Numero:** 11

**Luogo:** Via Roma, Casole d'Elsa

**Accessibilità:** Accessibile

**Note:** -----



Estratto CTR – scala 1: 3.000



Foto aerea (Geoscopia anno 2023) – scala 1: 3.000

## DOCUMENTAZIONE FOTOGRAFICA DELL'AREA





## IDENTIFICAZIONE DEL BENE/AREA

<b>Oggetto:</b>	Area Verde	<b>Numero:</b>	12
<b>Luogo:</b>	Via Roma, Casole d'Elsa		
<b>Accessibilità:</b>	Accessibile con interventi		
<b>Note:</b>	Presenza di gradini per giungere alle gradinate senza rampa di accesso per disabili		



Estratto CTR – scala 1: 4.000

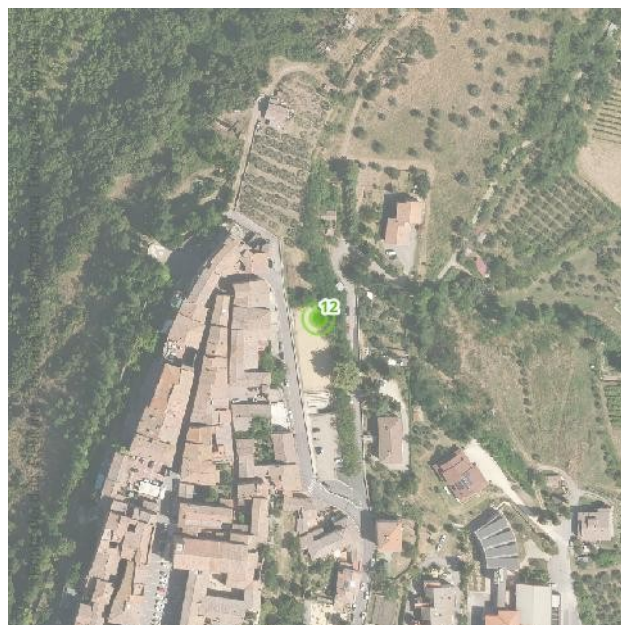


Foto aerea (Geoscopia anno 2023) – scala 1: 4.000

## DOCUMENTAZIONE FOTOGRAFICA DELL'AREA



## IDENTIFICAZIONE DEL BENE/AREA

**Oggetto:** Area Verde

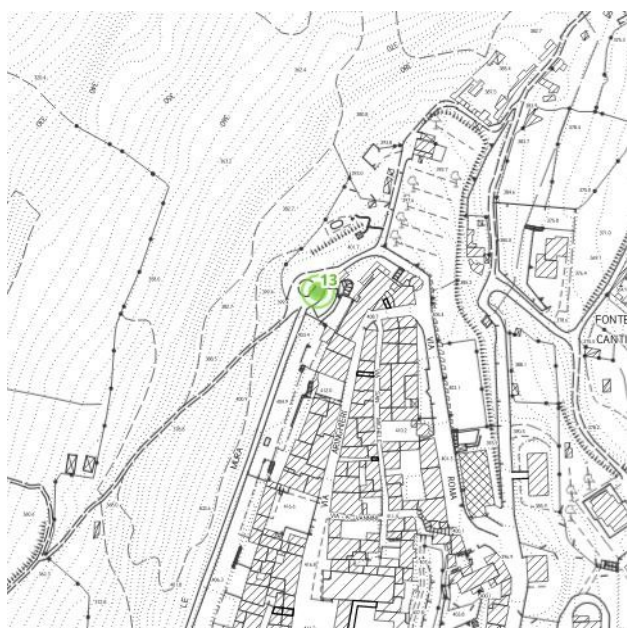
**Numero:**

**13**

**Luogo:** Viale dietro le mura

**Accessibilità:** Accessibile

**Note:** -----



Estratto CTR – scala 1:4.000



Foto aerea (Geoscopio anno 2023) – scala 1:4.000

## DOCUMENTAZIONE FOTOGRAFICA DELL'AREA



## IDENTIFICAZIONE DEL BENE/AREA

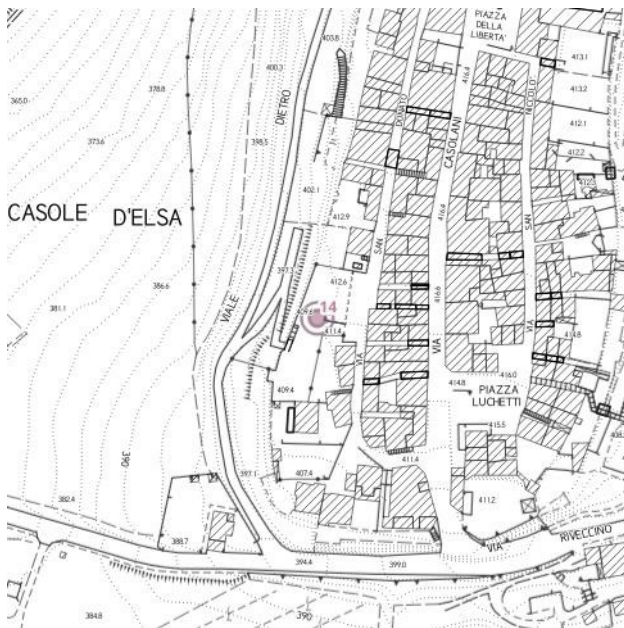
**Oggetto:** Parcheggio

**Numero: 14**

**Luogo:** Via S. Donato, Casole d'Elsa

**Accessibilità:** Accessibile

**Note:** -----



Estratto CTR – scala 1: 3.000



Foto aerea (Geoscopio anno 2023) – scala 1: 3.000

## DOCUMENTAZIONE FOTOGRAFICA DELL'AREA

## IDENTIFICAZIONE DEL BENE/AREA

**Oggetto:** Area Verde

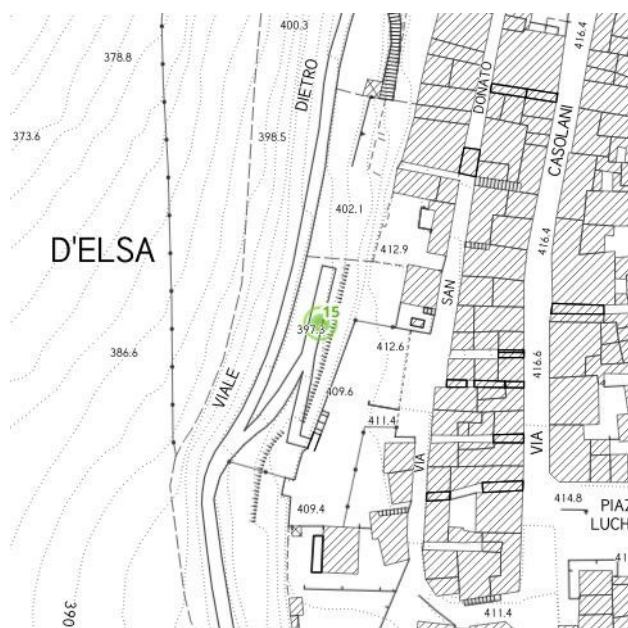
**Numero:**

**15**

**Luogo:** Viale dietro le mura

**Accessibilità:** Accessibile con interventi

**Note:**



Estratto CTR – scala 1: 2.000



Foto aerea (Geoscopia anno 2023) – scala 1: 2.000

## DOCUMENTAZIONE FOTOGRAFICA DELL'AREA

## IDENTIFICAZIONE DEL BENE/AREA

**Oggetto:** Parcheggio

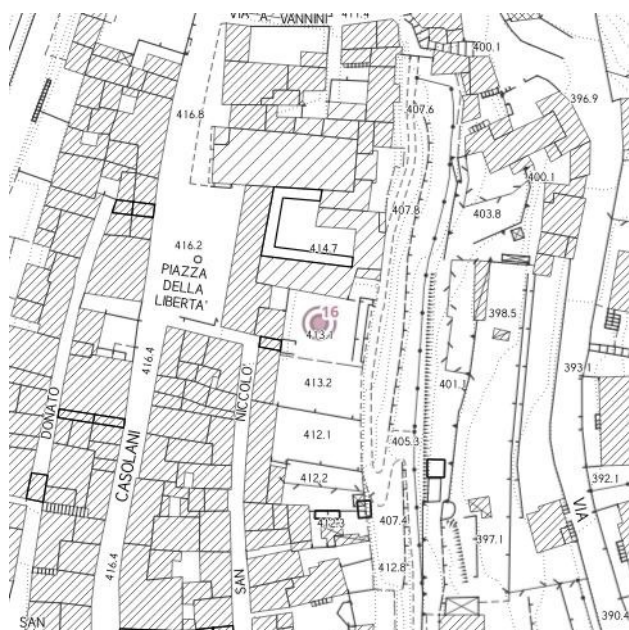
**Numero:**

**16**

**Luogo:** Via S. Niccolò, Casole d'Elsa

**Accessibilità:** Accessibile

**Note:** -----



Estratto CTR – scala 1: 2.000



Foto aerea (Geoscopio anno 2023) – scala 1: 2.000

## DOCUMENTAZIONE FOTOGRAFICA DELL'AREA



## IDENTIFICAZIONE DEL BENE/AREA

**Oggetto:** Area Verde

**Numero:**

**17**

**Luogo:** Piazza della Libertà

**Accessibilità:** Accessibile con interventi

**Note:** Presenza di terreno dissestato



Estratto CTR – scala 1: 3.000



Foto aerea (Geoscopio anno 2023) – scala 1: 3.000

## DOCUMENTAZIONE FOTOGRAFICA DELL'AREA

## IDENTIFICAZIONE DEL BENE/AREA

**Oggetto:** Area Verde

**Luogo:** Viale della Rimembranza, Casole d'Elsa

**Accessibilità:** a) Accessibile; b) Accessibile con interventi

**Note:** b) Presenza di terreno dissestato

**Numero:** 18



Estratto CTR – scala 1: 4.000



Foto aerea (Geoscopia anno 2023) – scala 1: 4.000

## DOCUMENTAZIONE FOTOGRAFICA DELL'AREA





## IDENTIFICAZIONE DEL BENE/AREA

**Oggetto:** Parcheggio

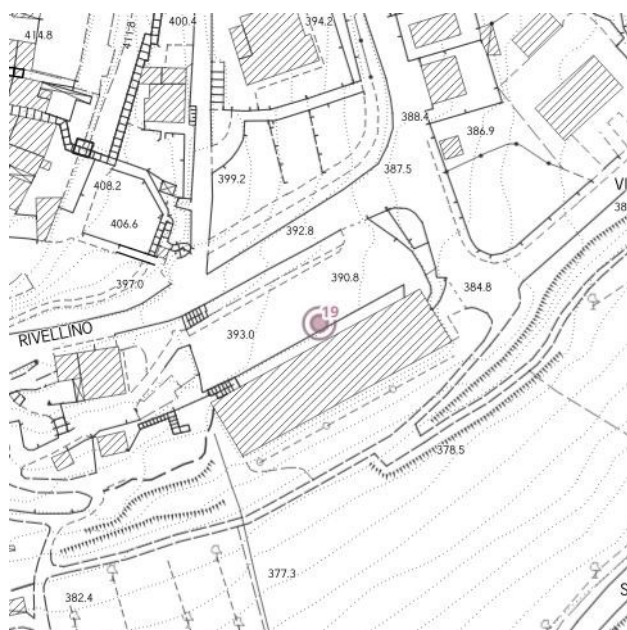
**Numero:**

**19**

**Luogo:** Piazza Unità d'Italia, Casole d'Elsa

**Accessibilità:** Accessibile

**Note:**



Estratto CTR – scala 1: 2.000



Foto aerea (Geoscopia anno 2023) – scala 1: 2.000

## DOCUMENTAZIONE FOTOGRAFICA DELL'AREA





## IDENTIFICAZIONE DEL BENE/AREA

**Oggetto:** Edificio di uso pubblico

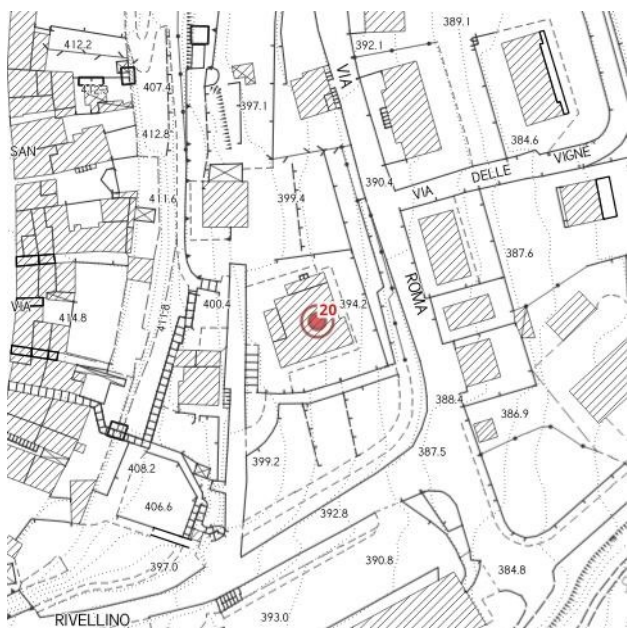
**Numero:**

**20**

**Luogo:** Via IV Novembre, Casole d'Elsa

**Accessibilità:** Accessibile

**Note:** -----



Estratto CTR – scala 1: 2.000



Foto aerea (Geoscopia anno 2023) – scala 1: 2.000

## DOCUMENTAZIONE FOTOGRAFICA DELL'AREA





## IDENTIFICAZIONE DEL BENE/AREA

**Oggetto:** Chiesa / Cappella

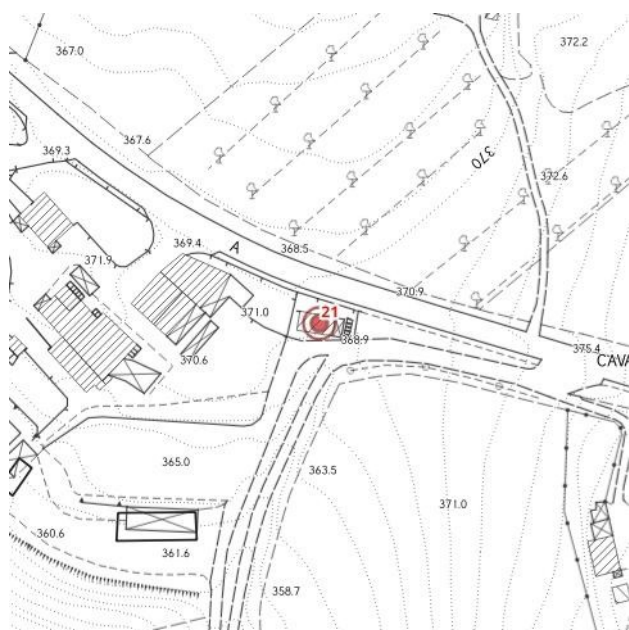
**Numero:**

**21**

**Luogo:** Viale della Rimembranza, Casole d'Elsa

**Accessibilità:** Accessibile

**Note:** -----



Estratto CTR – scala 1: 2.000

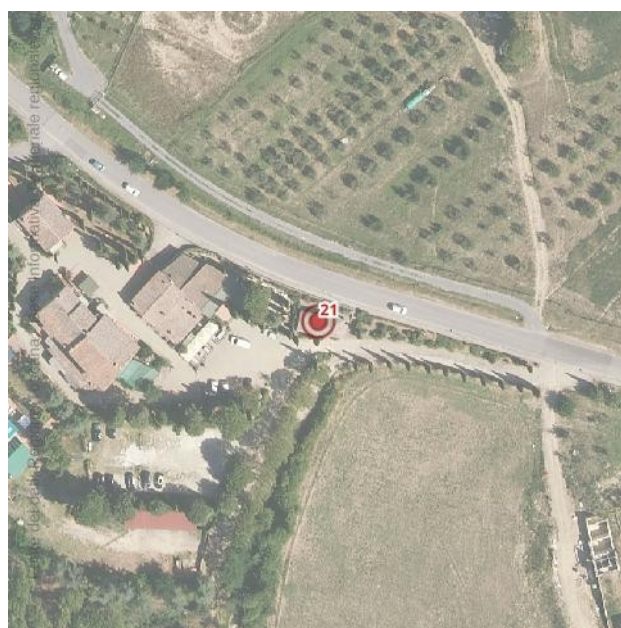


Foto aerea (Geoscopia anno 2023) – scala 1: 2.000

## DOCUMENTAZIONE FOTOGRAFICA DELL'AREA



## IDENTIFICAZIONE DEL BENE/AREA

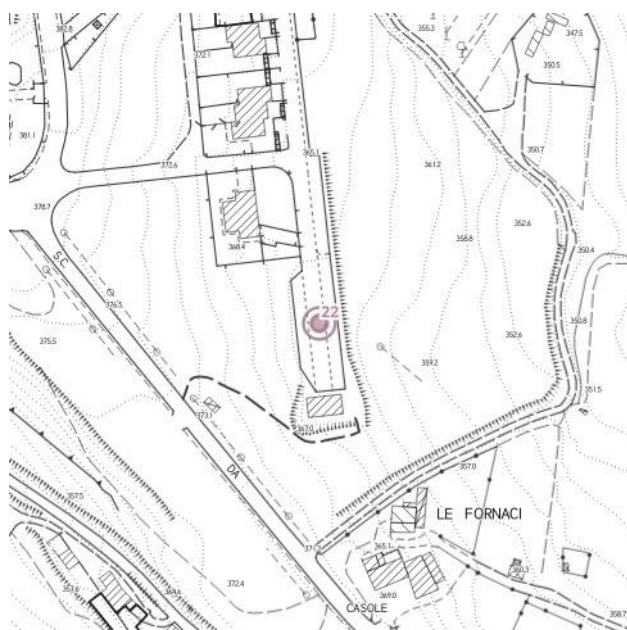
**Oggetto:** Parcheggio

**Numero:** 22

**Luogo:** Viale Papa Giovanni Paolo II, La Corsina

**Accessibilità:** Accessibile

**Note:** -----



Estratto CTR – scala 1: 3.000

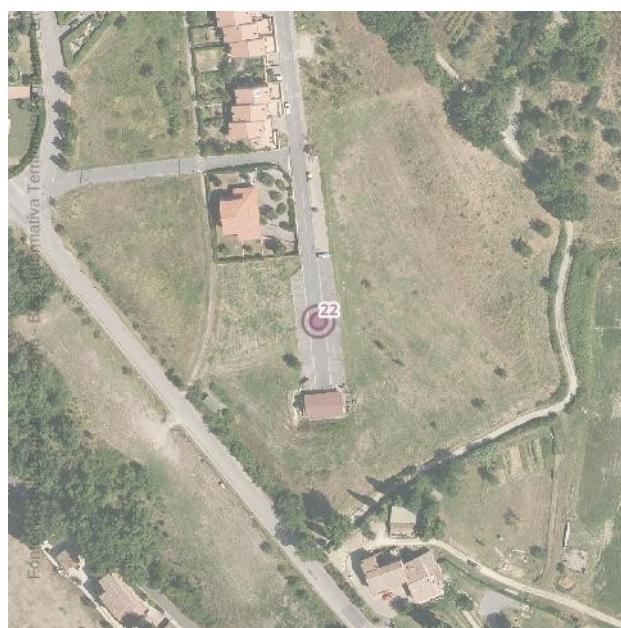


Foto aerea (Geoscopia anno 2023) – scala 1: 3.000

## DOCUMENTAZIONE FOTOGRAFICA DELL'AREA





## IDENTIFICAZIONE DEL BENE/AREA

**Oggetto:** Culturale Ricreativo

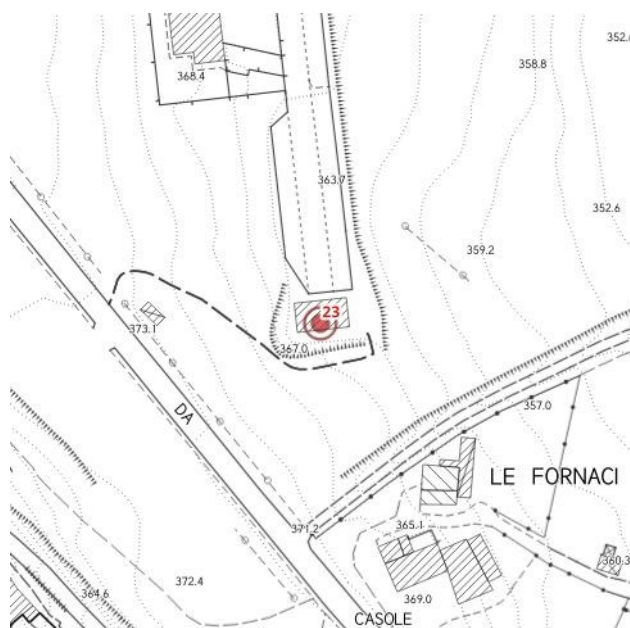
**Numero:**

**23**

**Luogo:** Viale Papa Giovanni Paolo II, La Corsina

**Accessibilità:** Accessibile

**Note:** -----



Estratto CTR – scala 1: 3.000

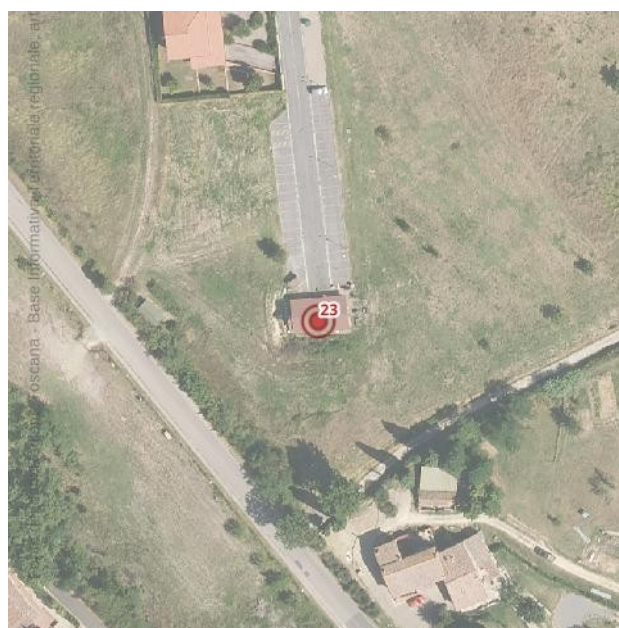


Foto aerea (Geoscopia anno 2023) – scala 1: 3.000

## DOCUMENTAZIONE FOTOGRAFICA DELL'AREA



## IDENTIFICAZIONE DEL BENE/AREA

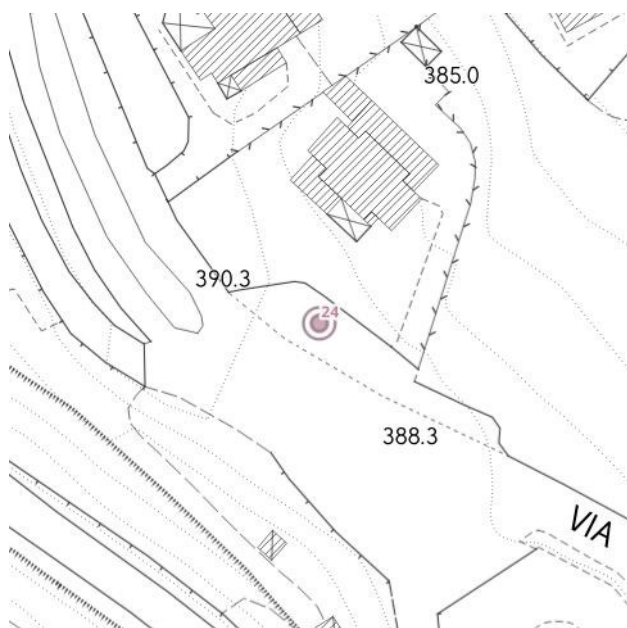
**Oggetto:** Parcheggio

**Luogo:** Via della Corsina, La Corsina

**Accessibilità:** Accessibile con interventi

**Note:** Assenza di strisce del parcheggio

**Numero:** 24



Estratto CTR – scala 1: 1.000



Foto aerea (Geoscopia anno 2019) – scala 1: 1.000

## DOCUMENTAZIONE FOTOGRAFICA DELL'AREA





## IDENTIFICAZIONE DEL BENE/AREA

**Oggetto:** Parcheggio

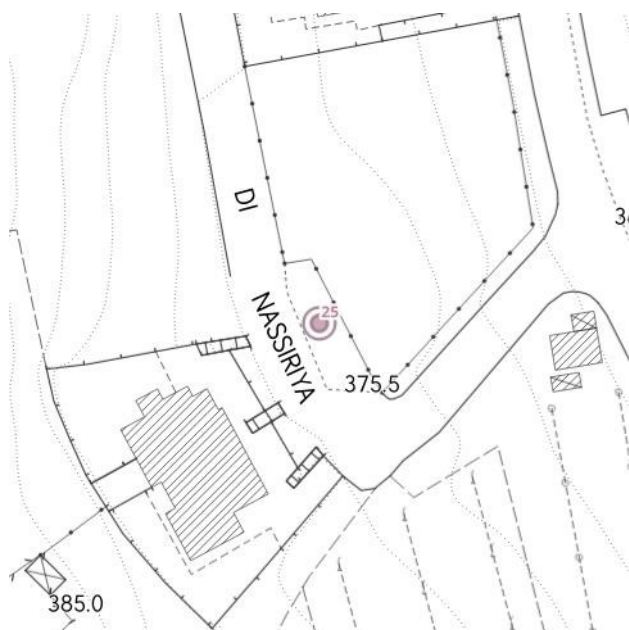
**Numero:**

**25**

**Luogo:** Via Caduti di Nassiriya, La Corsina

**Accessibilità:** Accessibile

**Note:** -----



Estratto CTR – scala 1: 1.000



Foto aerea (Geoscopia anno 2023) – scala 1: 1.000

## DOCUMENTAZIONE FOTOGRAFICA DELL'AREA



## IDENTIFICAZIONE DEL BENE/AREA

**Oggetto:** Parcheggio

**Numero:**

**26**

**Luogo:** Via Belvedere, La Corsina

**Accessibilità:** Accessibile con interventi

**Note:** Assenza di posti di stallo per disabili



Estratto CTR – scala 1: 1.000

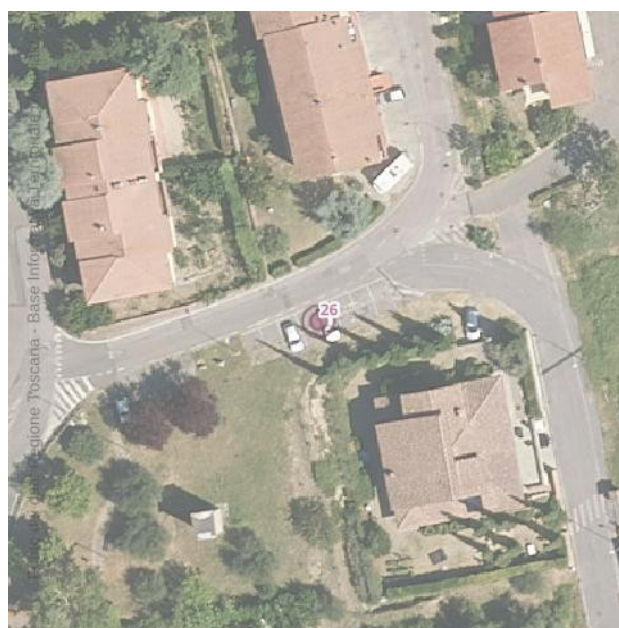


Foto aerea (Geoscopia anno 2023) – scala 1: 1.000

## DOCUMENTAZIONE FOTOGRAFICA DELL'AREA





## IDENTIFICAZIONE DEL BENE/AREA

**Oggetto:** Area Verde

**Numero:**

**27**

**Luogo:** Via Belvedere, La Corsina

**Accessibilità:** Accessibile

**Note:** -----



Estratto CTR – scala 1: 3.000

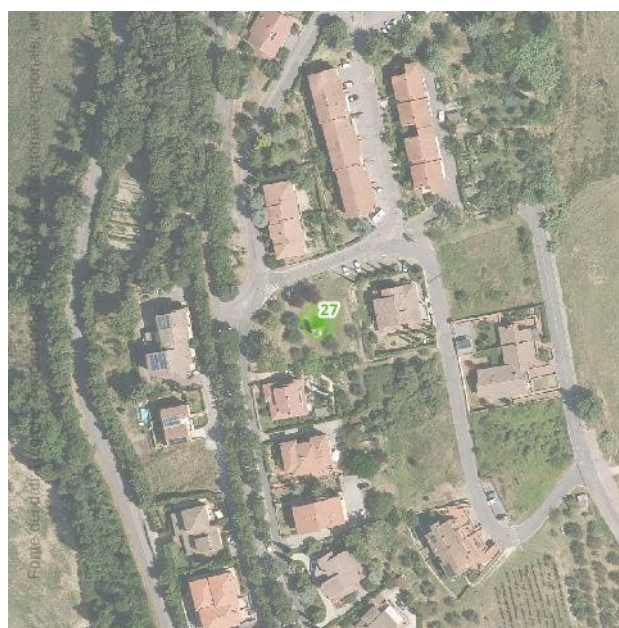


Foto aerea (Geoscopia anno 2023) – scala 1: 3.000

## DOCUMENTAZIONE FOTOGRAFICA DELL'AREA





### IDENTIFICAZIONE DEL BENE/AREA

**Oggetto:** Area Verde

**Numero: 28**

**Luogo:** Via Belvedere, La Corsina

**Accessibilità:** Accessibile con interventi

**Note:**



Estratto CTR – scala 1: 3.000

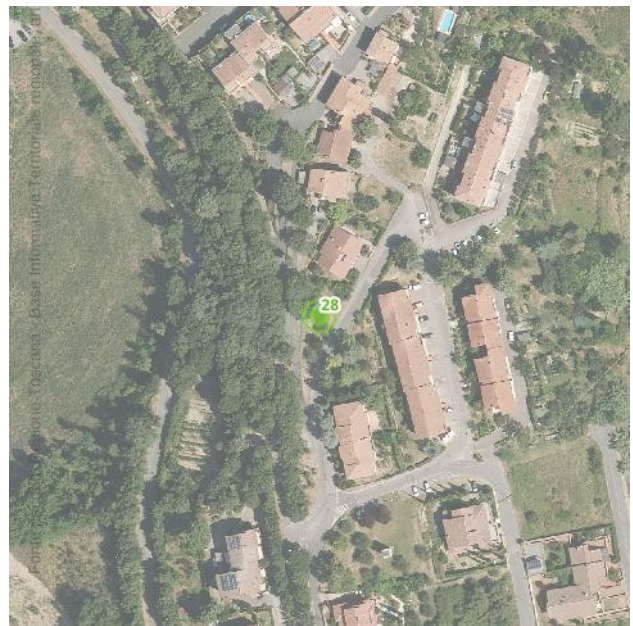


Foto aerea (Geoscopio anno 2023) – scala 1: 3.000

## DOCUMENTAZIONE FOTOGRAFICA DELL'AREA





## IDENTIFICAZIONE DEL BENE/AREA

**Oggetto:** Area Verde

**Numero:**

**29**

**Luogo:** Area verde pubblica, La Corsina

**Accessibilità:** Accessibile con interventi

**Note:** Presenza di verde incolto



Estratto CTR – scala 1: 5.000

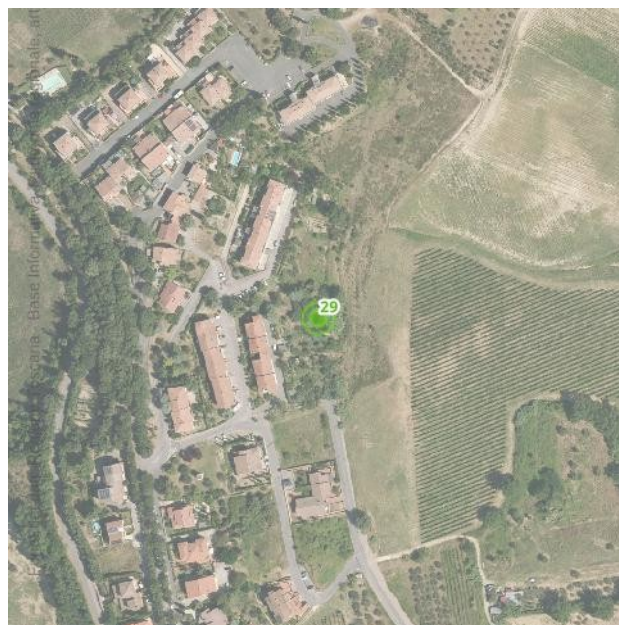


Foto aerea (Geoscopio anno 2023) – scala 1: 5.000

## DOCUMENTAZIONE FOTOGRAFICA DELL'AREA





## IDENTIFICAZIONE DEL BENE/AREA

**Oggetto:** Parcheggio

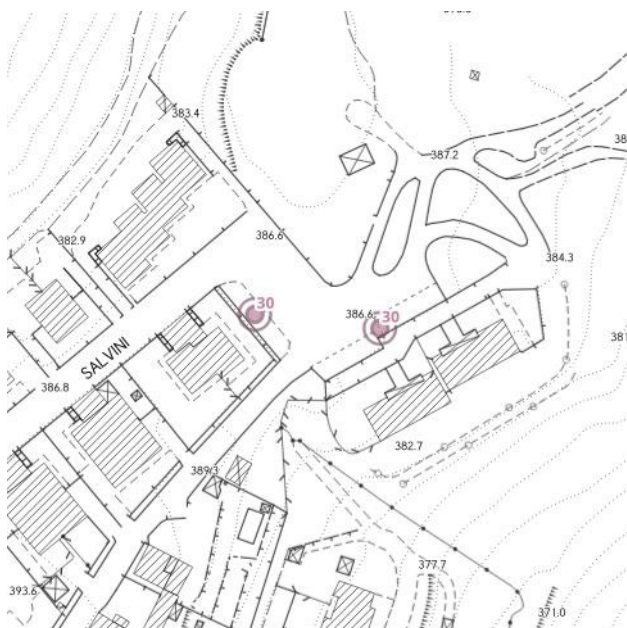
**Numero:**

**30**

**Luogo:** Via Cristofano Salvini, La Corsina

**Accessibilità:** Accessibile

**Note:** -----



Estratto CTR – scala 1: 2.000



Foto aerea (Geoscopia anno 2023) – scala 1: 2.000

## DOCUMENTAZIONE FOTOGRAFICA DELL'AREA





## IDENTIFICAZIONE DEL BENE/AREA

<b>Oggetto:</b>	Area Verde	<b>Numero:</b>	31
<b>Luogo:</b>	Parco in Via Cristofano Salvini, La Corsina		
<b>Accessibilità:</b>	Accessibile con interventi		
<b>Note:</b>	Presenza di terreno dissestato/Assenza di rampa per disabili nelle vicinanze del parcheggio		



Estratto CTR – scala 1: 3.000

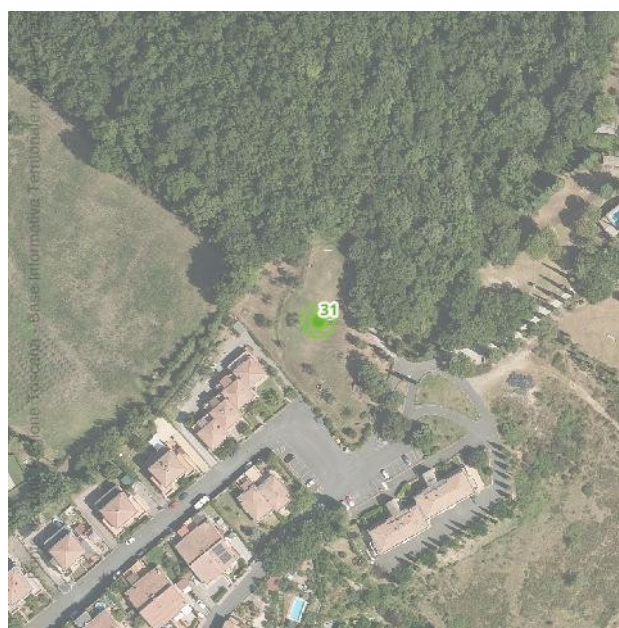


Foto aerea (Geoscopio anno 2023) – scala 1: 3.000

## DOCUMENTAZIONE FOTOGRAFICA DELL'AREA





## IDENTIFICAZIONE DEL BENE/AREA

<b>Oggetto:</b>	Parcheggio
<b>Luogo:</b>	Piazza Dante Monneccchi, Casole d'Elsa
<b>Accessibilità:</b>	Accessibile con interventi
<b>Note:</b>	Assenza di posti di stallo per disabili

<b>Numero:</b>	<b>32</b>
----------------	-----------



Estratto CTR – scala 1: 3.000



Foto aerea (Geoscopia anno 2023) – scala 1: 3.000

## DOCUMENTAZIONE FOTOGRAFICA DELL'AREA





## IDENTIFICAZIONE DEL BENE/AREA

**Oggetto:** Area Verde

**Numero:** 33

**Luogo:** Piazza Dante Monnecchi, Casole d'Elsa Salatori

**Accessibilità:** Accessibile

**Note:** -----



Estratto CTR – scala 1: 2.000



Foto aerea (Geoscopio anno 2023) – scala 1: 2.000

## DOCUMENTAZIONE FOTOGRAFICA DELL'AREA





## IDENTIFICAZIONE DEL BENE/AREA

**Oggetto:** Parcheggio

**Luogo:** Largo V. Falorni, Casole d'Elsa

**Accessibilità:** Accessibile con interventi

**Note:** Assenza di posti di stallo per disabili

**Numero:** 34



Estratto CTR – scala 1: 1.000



Foto aerea (Geoscopia anno 2023) – scala 1: 1.000

## DOCUMENTAZIONE FOTOGRAFICA DELL'AREA





## IDENTIFICAZIONE DEL BENE/AREA

**Oggetto:** Area Verde

**Numero:** 35

**Luogo:** Parco in Largo V. Falorni

**Accessibilità:** Accessibile

**Note:** -----



Estratto CTR – scala 1: 1.000

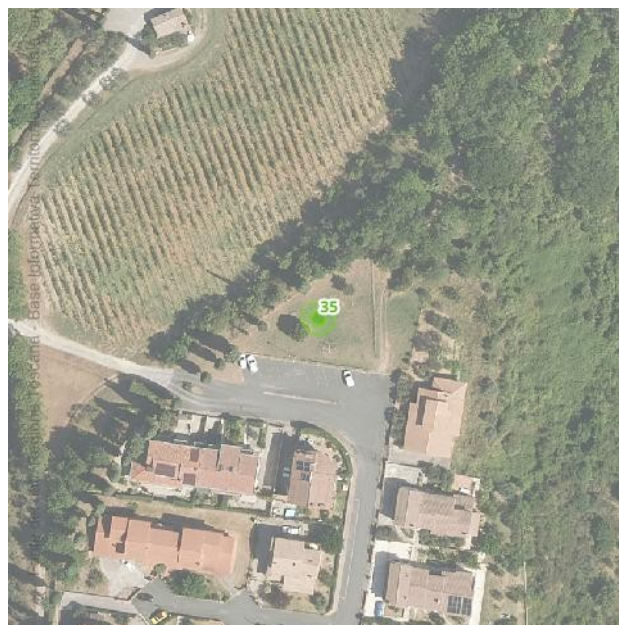


Foto aerea (Geoscopia anno 2023) – scala 1: 1.000

## DOCUMENTAZIONE FOTOGRAFICA DELL'AREA





## IDENTIFICAZIONE DEL BENE/AREA

**Oggetto:** Area Verde

**Numero:** 36

**Luogo:** Via Isola d'Elba, Casole d'Elsa

**Accessibilità:** Accessibile con interventi

**Note:** Presenza di scalini per giungere alle gradinate senza rampa di accesso



Estratto CTR – scala 1: 2.000

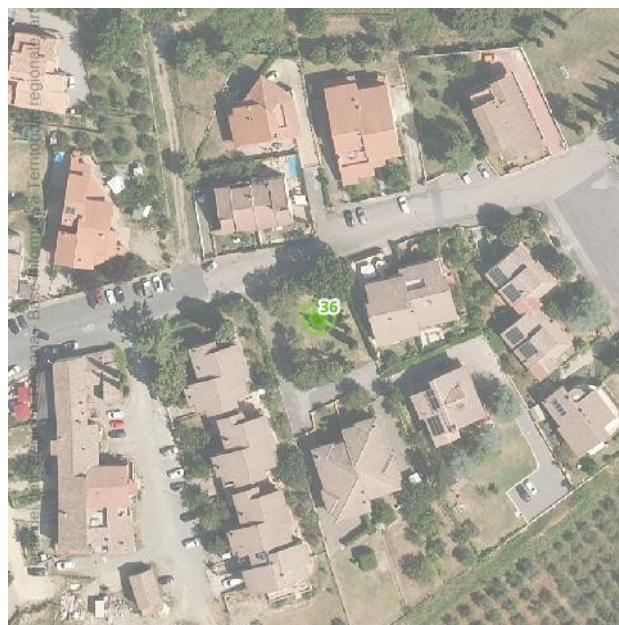


Foto aerea (Geoscopia anno 2023) – scala 1: 2.000

## DOCUMENTAZIONE FOTOGRAFICA DELL'AREA





## IDENTIFICAZIONE DEL BENE/AREA

**Oggetto:** Parcheggio

**Numero:** 37

**Luogo:** Via Isola d'Elba, Casole d'Elsa

**Accessibilità:** Accessibile con interventi

**Note:** Assenza di posti di stallo per disabili



Estratto CTR – scala 1: 3.000



Foto aerea (Geoscopia anno 2023) – scala 1: 3.000

## DOCUMENTAZIONE FOTOGRAFICA DELL'AREA





## IDENTIFICAZIONE DEL BENE/AREA

**Oggetto:** Parcheggio

**Numero:** 38

**Luogo:** Piazza Isola del Giglio, Casole d'Elsa

**Accessibilità:** Accessibile con interventi

**Note:** Assenza di strisce di parcheggio



Estratto CTR – scala 1: 3.000



Foto aerea (Geoscopio anno 2023) – scala 1: 3.000

## DOCUMENTAZIONE FOTOGRAFICA DELL'AREA





## IDENTIFICAZIONE DEL BENE/AREA

**Oggetto:** Area Verde

**Numero:**

**39**

**Luogo:** Impianto sportivo in Via Isola d'Elba, Casole d'Elsa

**Accessibilità:** Accessibile

**Note:** -----



Estratto CTR – scala 1: 4.000



Foto aerea (Geoscopio anno 2023) – scala 1: 4.000

## DOCUMENTAZIONE FOTOGRAFICA DELL'AREA





## IDENTIFICAZIONE DEL BENE/AREA

**Oggetto:** Area verde

**Numero:**

**40**

**Luogo:** Via delle Querce, Casole d'Elsa

**Accessibilità:** Accessibile con interventi

**Note:** Assenza di posti di stallo per disabili



Estratto CTR – scala 1: 2.000

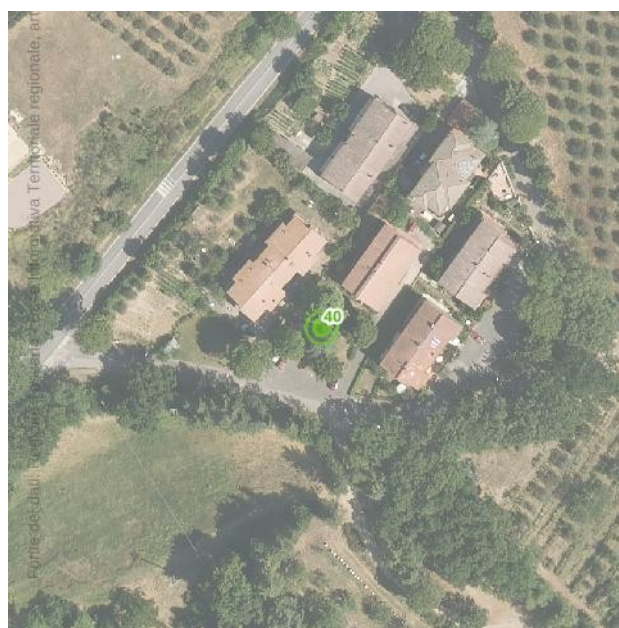


Foto aerea (Geoscopia anno 2023) – scala 1: 2.000

## DOCUMENTAZIONE FOTOGRAFICA DELL'AREA





## IDENTIFICAZIONE DEL BENE/AREA

**Oggetto:** Parcheggio

**Numero:** 41

**Luogo:** Via delle Querce, Casole d'Elsa

**Accessibilità:** Accessibile

**Note:** -----



Estratto CTR – scala 1: 2.000



Foto aerea (Geoscopio anno 2023) – scala 1: 2.000

## DOCUMENTAZIONE FOTOGRAFICA DELL'AREA





## IDENTIFICAZIONE DEL BENE/AREA

**Oggetto:** Impianto Sportivo

**Numero:** 42

**Luogo:** Campo sportivo in Viale della Rimembranza, Il Merlo

**Accessibilità:** Accessibile

**Note:** -----



Estratto CTR – scala 1: 4.000

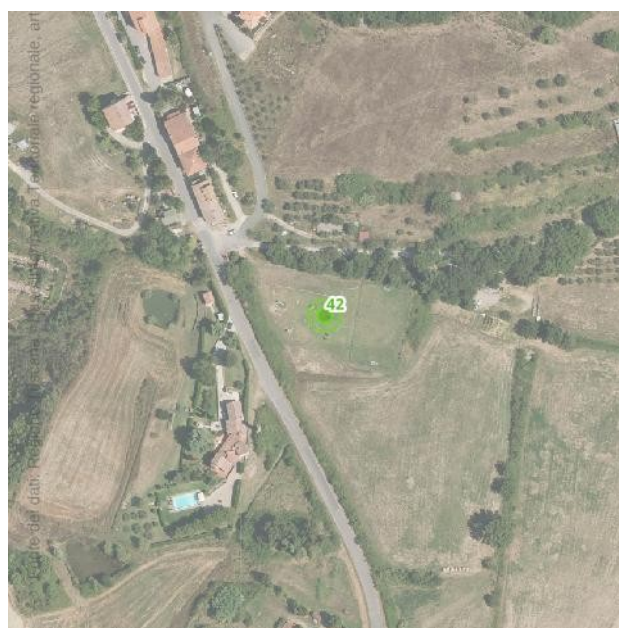


Foto aerea (Geoscopia anno 2023) – scala 1: 4.000

## DOCUMENTAZIONE FOTOGRAFICA DELL'AREA





## IDENTIFICAZIONE DEL BENE/AREA

**Oggetto:** Culturale Ricreativo

**Numero:**

**43**

**Luogo:** Viale della Rimembranza, Il Merlo

**Accessibilità:** Accessibile

**Note:** -----



Estratto CTR – scala 1: 3.000

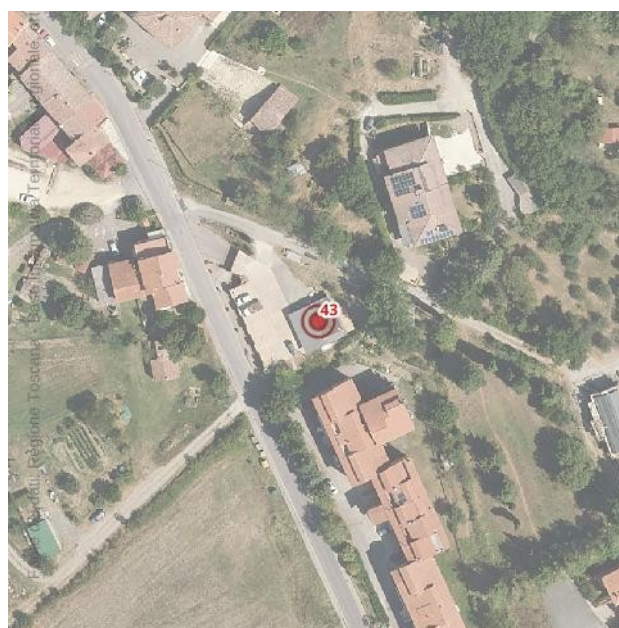


Foto aerea (Geoscopia anno 2023) – scala 1: 3.000

## DOCUMENTAZIONE FOTOGRAFICA DELL'AREA



## IDENTIFICAZIONE DEL BENE/AREA

**Oggetto:** Parcheggio

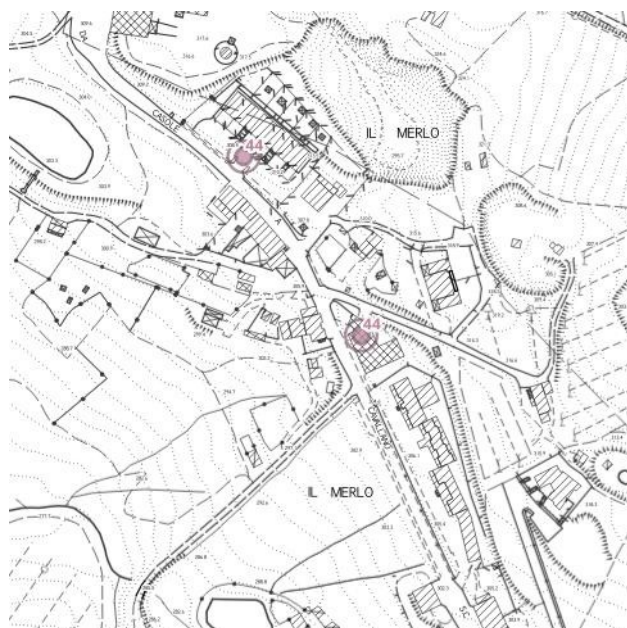
**Numero:**

**44**

**Luogo:** Viale della Rimembranza, Il Merlo

**Accessibilità:** Accessibile

**Note:** -----



Estratto CTR – scala 1: 4.000



Foto aerea (Geoscopio anno 2023) – scala 1: 4.000

## DOCUMENTAZIONE FOTOGRAFICA DELL'AREA





## IDENTIFICAZIONE DEL BENE/AREA

**Oggetto:** Area Verde

**Numero:**

**45**

**Luogo:** Area verde pubblica, Il Merlo

**Accessibilità:** Accessibile con interventi

**Note:** Presenza di verde incolto



Estratto CTR – scala 1: 4.000

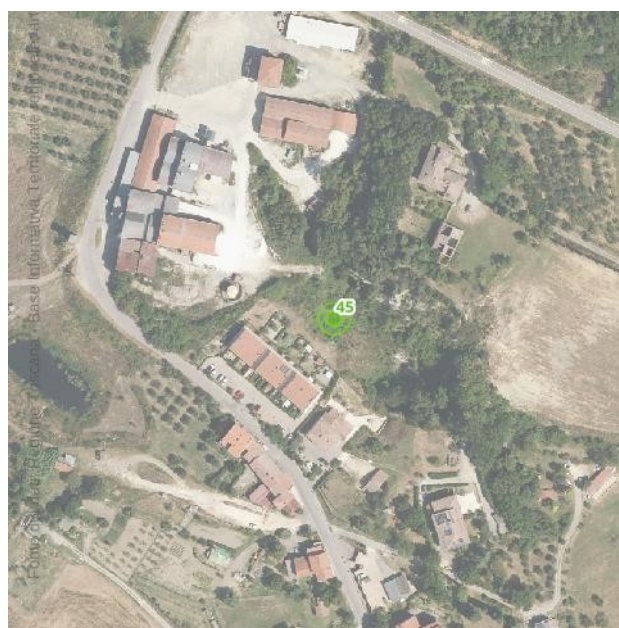


Foto aerea (Geoscopia anno 2023) – scala 1: 4.000

## DOCUMENTAZIONE FOTOGRAFICA DELL'AREA

## IDENTIFICAZIONE DEL BENE/AREA

**Oggetto:** Area Verde

**Numero:**

**46**

**Luogo:** Impianto sportivo in Via XXV Aprile, Cavallano

**Accessibilità:** Accessibile con interventi

**Note:** Assenza di posti di stallo per disabili

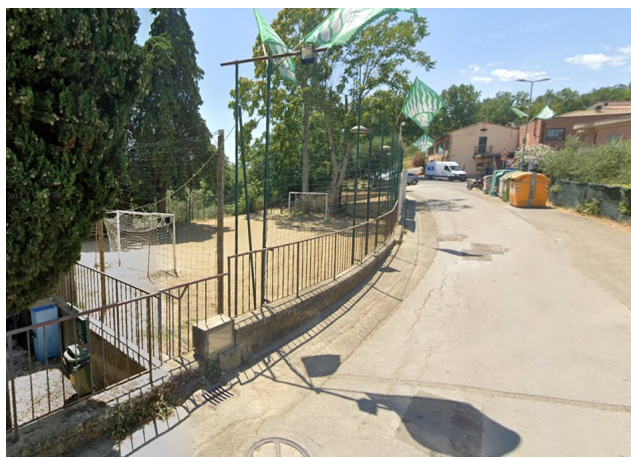


Estratto CTR – scala 1: 4.000



Foto aerea (Geoscopio anno 2023) – scala 1: 4.000

## DOCUMENTAZIONE FOTOGRAFICA DELL'AREA





## IDENTIFICAZIONE DEL BENE/AREA

**Oggetto:** Parcheggio

**Numero:**

**47**

**Luogo:** Strada del Poggio, Cavallano

**Accessibilità:** Accessibile

**Note:** -----



Estratto CTR – scala 1: 2.000



Foto aerea (Geoscopia anno 2023) – scala 1: 2.000

## DOCUMENTAZIONE FOTOGRAFICA DELL'AREA





## IDENTIFICAZIONE DEL BENE/AREA

**Oggetto:** Parcheggio

**Numero:**

**48**

**Luogo:** Strada del Poggio, Cavallano

**Accessibilità:** Accessibile

**Note:** -----



Estratto CTR – scala 1: 4.000



Foto aerea (Geoscopia anno 2023) – scala 1: 4.000

## DOCUMENTAZIONE FOTOGRAFICA DELL'AREA





## IDENTIFICAZIONE DEL BENE/AREA

**Oggetto:** Area Verde

**Numero:**

**49**

**Luogo:** Via Il Giugno, Cavallano

**Accessibilità:** Accessibile con intercentri

**Note:** Presenza di scalini per giungere alle gradinate senza rampa di accesso



Estratto CTR – scala 1: 2.000



Foto aerea (Geoscopia anno 2023) – scala 1: 2.000

## DOCUMENTAZIONE FOTOGRAFICA DELL'AREA





## IDENTIFICAZIONE DEL BENE/AREA

**Oggetto:** Area Verde

**Numero:**

50

**Luogo:** Via Il Giugno, Cavallano

**Accessibilità:** Accessibile con interventi

**Note:** Presenza di verde incolto



Estratto CTR – scala 1: 4.000



Foto aerea (Geoscopia anno 2023) – scala 1: 4.000

## DOCUMENTAZIONE FOTOGRAFICA DELL'AREA





## IDENTIFICAZIONE DEL BENE/AREA

---

**Oggetto:** Area Verde

**Numero:**

**51**

**Luogo:** Via XXV Aprile, Cavallano

**Accessibilità:** Accessibile

**Note:** -----

---



Estratto CTR – scala 1: 3.000

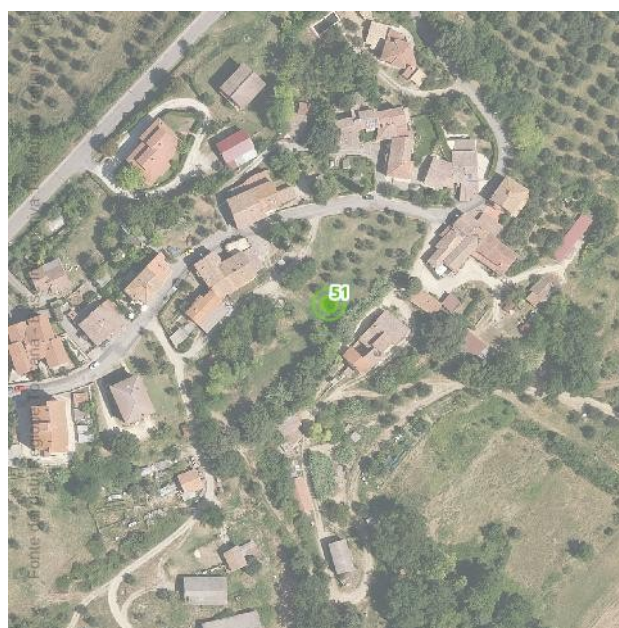


Foto aerea (Geoscopia anno 2023) – scala 1: 3.000

## DOCUMENTAZIONE FOTOGRAFICA DELL'AREA

---

## IDENTIFICAZIONE DEL BENE/AREA

**Oggetto:** Parcheggio

**Numero:**

**52**

**Luogo:** Via XXX Novembre, Cavallano

**Accessibilità:** Accessibile con interventi

**Note:** Assenza di posti di stallo per disabili



Estratto CTR – scala 1: 3.000



Foto aerea (Geoscopia anno 2023) – scala 1: 3.000

## DOCUMENTAZIONE FOTOGRAFICA DELL'AREA





## IDENTIFICAZIONE DEL BENE/AREA

**Oggetto:** Area Verde

**Numero:**

**53**

**Luogo:** Via XXX Novembre, Cavallano

**Accessibilità:** Accessibile con interventi

**Note:** Presenza di scalinate per giungere senza rampa di accesso



Estratto CTR – scala 1: 3.000

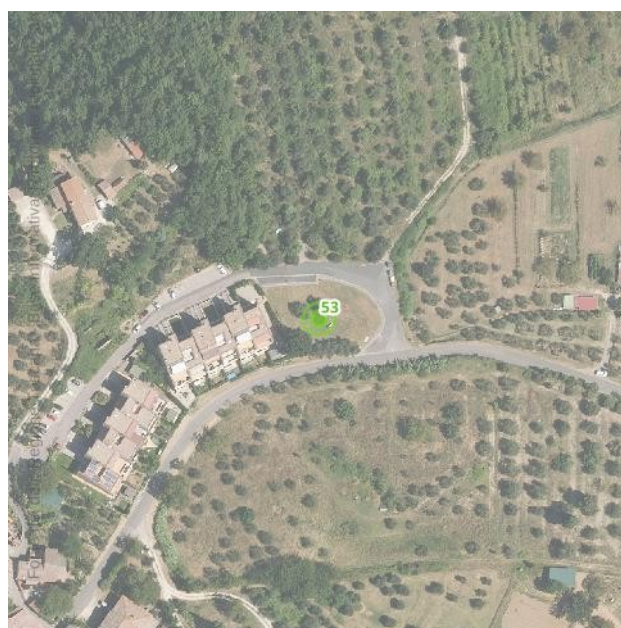


Foto aerea (Geoscopia anno 2023) – scala 1: 3.000

## DOCUMENTAZIONE FOTOGRAFICA DELL'AREA



## IDENTIFICAZIONE DEL BENE/AREA

---

**Oggetto:** Parcheggio

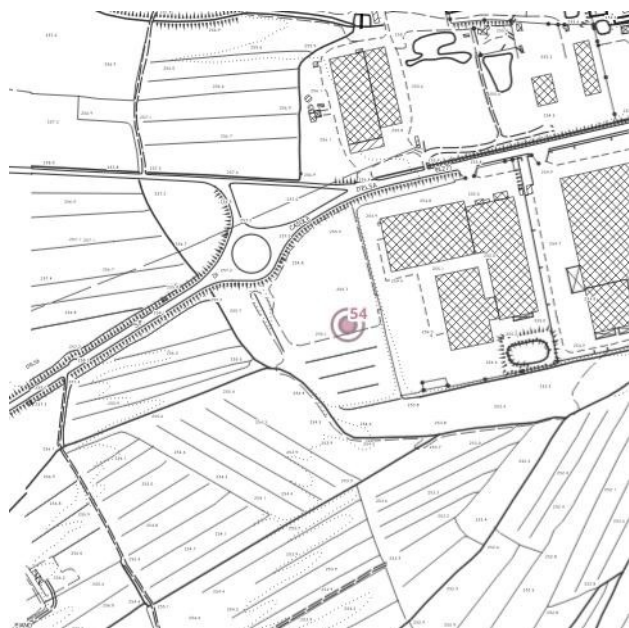
**Numero:**

**54**

**Luogo:** Strada Provinciale 27, Casole d'Elsa

**Accessibilità:** Accessibile con interventi

**Note:** Assenza di posti di stallo per disabili



Estratto CTR – scala 1: 7.000



Foto aerea (Geoscopio anno 2023) – scala 1: 7.000

## DOCUMENTAZIONE FOTOGRAFICA DELL'AREA

---



## IDENTIFICAZIONE DEL BENE/AREA

**Oggetto:** Parcheggio

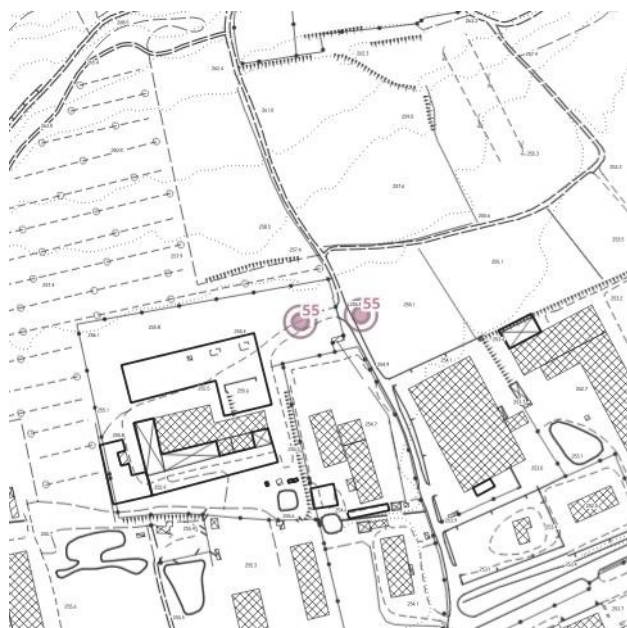
**Numero:**

**55**

**Luogo:** Strada Provinciale 27, Casole d'Elsa

**Accessibilità:** Accessibile

**Note:** -----



Estratto CTR – scala 1: 5.000



Foto aerea (Geoscopia anno 2023) – scala 1: 5.000

## DOCUMENTAZIONE FOTOGRAFICA DELL'AREA

## IDENTIFICAZIONE DEL BENE/AREA

**Oggetto:** Parcheggio

**Numero:**

**56**

**Luogo:** Strada Provinciale 27, Casole d'Elsa

**Accessibilità:** Accessibile

**Note:**



Estratto CTR – scala 1: 5.000

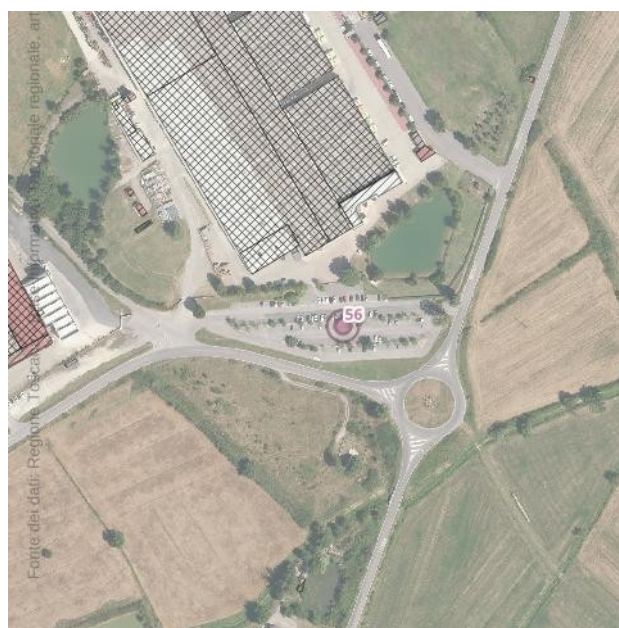


Foto aerea (Geoscopia anno 2023) – scala 1: 5.000

## DOCUMENTAZIONE FOTOGRAFICA DELL'AREA





## IDENTIFICAZIONE DEL BENE/AREA

**Oggetto:** Area Verde

**Numero:**

**57**

**Luogo:** Strada Provinciale 27, Casole d'Elsa

**Accessibilità:** Non Accessibile

**Note:** -----



Estratto CTR – scala 1: 5.000

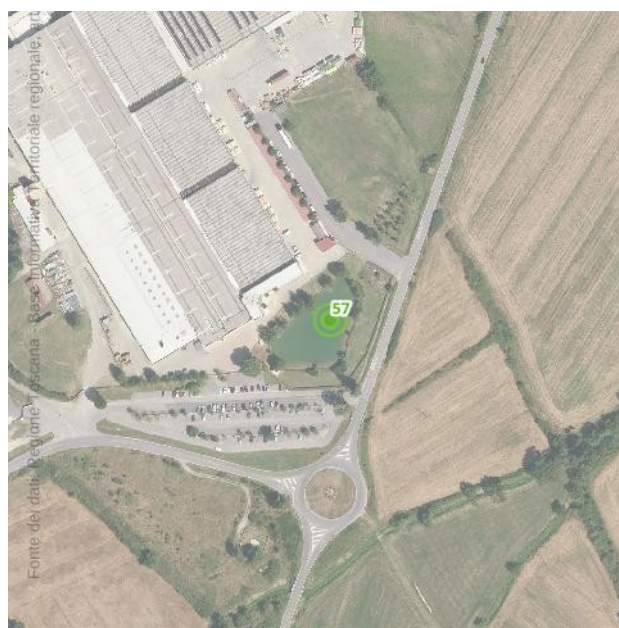


Foto aerea (Geoscopio anno 2023) – scala 1: 5.000

## DOCUMENTAZIONE FOTOGRAFICA DELL'AREA





## IDENTIFICAZIONE DEL BENE/AREA

**Oggetto:** Parcheggio

**Numero:**

**58**

**Luogo:** Strada di Lucciana, Lucciana

**Accessibilità:** Accessibile

**Note:** -----



Estratto CTR – scala 1: 2.000



Foto aerea (Geoscopio anno 2023) – scala 1: 2.000

## DOCUMENTAZIONE FOTOGRAFICA DELL'AREA





## IDENTIFICAZIONE DEL BENE/AREA

**Oggetto:** Parcheggio

**Numero:**

**59**

**Luogo:** Strada di Lucciana, Lucciana

**Accessibilità:** Accessibile con interventi

**Note:**



Estratto CTR – scala 1: 2.000



Foto aerea (Geoscopia anno 2023) – scala 1: 2.000

## DOCUMENTAZIONE FOTOGRAFICA DELL'AREA



## IDENTIFICAZIONE DEL BENE/AREA

**Oggetto:** Area Verde

**Numero:**

**60**

**Luogo:** Strada di Lucciana, Lucciana

**Accessibilità:** Accessibile con interventi

**Note:**



Estratto CTR – scala 1: 1.000

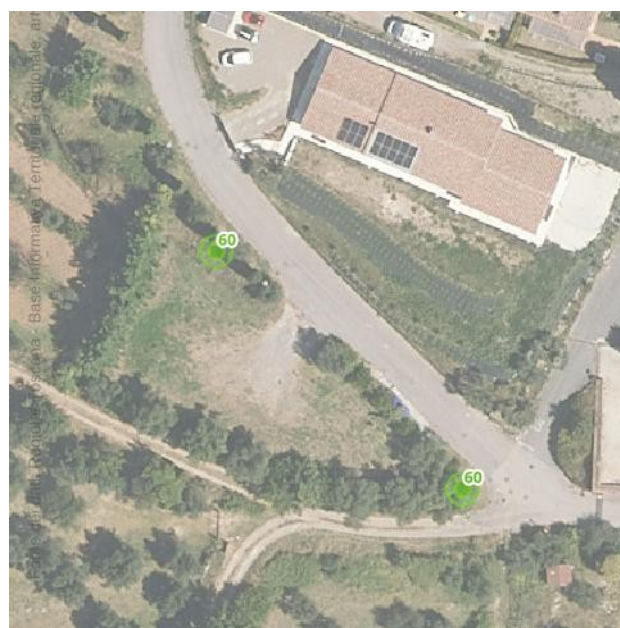


Foto aerea (Geoscopio anno 2023) – scala 1: 1.000

## DOCUMENTAZIONE FOTOGRAFICA DELL'AREA





## IDENTIFICAZIONE DEL BENE/AREA

**Oggetto:** Area Verde

**Numero:**

**61**

**Luogo:** Piazza l'Aione, Lucciana

**Accessibilità:** Accessibile

**Note:** -----



Estratto CTR – scala 1: 1.000



Foto aerea (Geoscopia anno 2023) – scala 1: 1.000

## DOCUMENTAZIONE FOTOGRAFICA DELL'AREA





## IDENTIFICAZIONE DEL BENE/AREA

**Oggetto:** Chiesa

**Numero:**

**62**

**Luogo:** Piazza l'Aione, Lucciana

**Accessibilità:** Accessibile con interventi

**Note:** Presenza di gradini per giungere all'edificio senza rampa di accesso per disabili



Estratto CTR – scala 1: 2.000

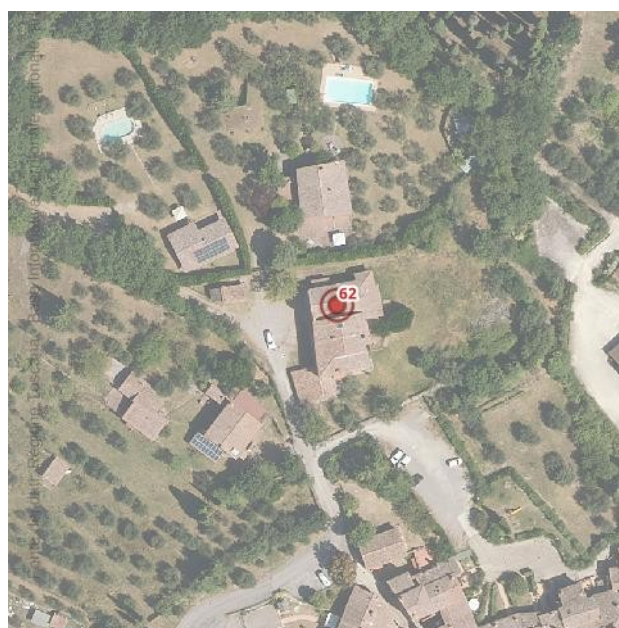


Foto aerea (Geoscopio anno 2023) – scala 1: 2.000

## DOCUMENTAZIONE FOTOGRAFICA DELL'AREA





## IDENTIFICAZIONE DEL BENE/AREA

---

**Oggetto:** Cimitero

**Numero:**

**63**

**Luogo:** Lucciana

**Accessibilità:** Non Accessibile

**Note:** -----

---



Estratto CTR – scala 1: 5.000

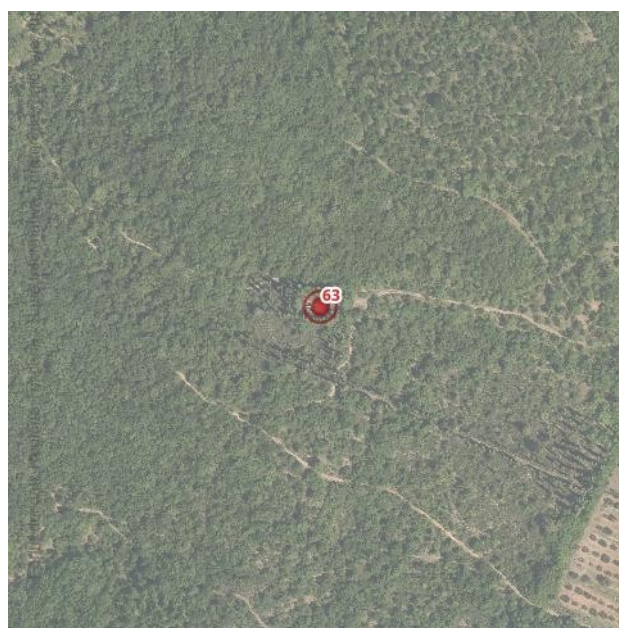


Foto aerea (Geoscopia anno 2023) – scala 1: 5.000

## DOCUMENTAZIONE FOTOGRAFICA DELL'AREA

---

## IDENTIFICAZIONE DEL BENE/AREA

**Oggetto:** Area Verde

**Numero:**

**64**

**Luogo:** Via 1° Maggio, Mensano

**Accessibilità:** Accessibile con interventi

**Note:**



Estratto CTR – scala 1: 2.000



Foto aerea (Geoscopia anno 2023) – scala 1: 2.000

## DOCUMENTAZIONE FOTOGRAFICA DELL'AREA





## IDENTIFICAZIONE DEL BENE/AREA

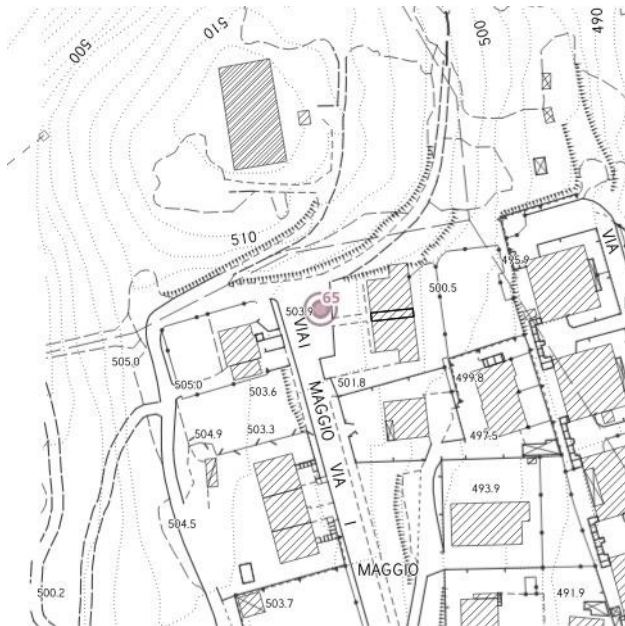
**Oggetto:** Parcheggio

**Numero:** 65

**Luogo:** Via 1° Maggio, Mensano

**Accessibilità:** Accessibile

**Note:** -----



Estratto CTR – scala 1: 2.000



Foto aerea (Geoscopia anno 2023) – scala 1: 2.000

## DOCUMENTAZIONE FOTOGRAFICA DELL'AREA





## IDENTIFICAZIONE DEL BENE/AREA

**Oggetto:** Area Verde

**Numero:**

66

**Luogo:** Via 1° Maggio, Mensano

**Accessibilità:** Accessibile con interventi

**Note:**



Estratto CTR – scala 1: 2.000

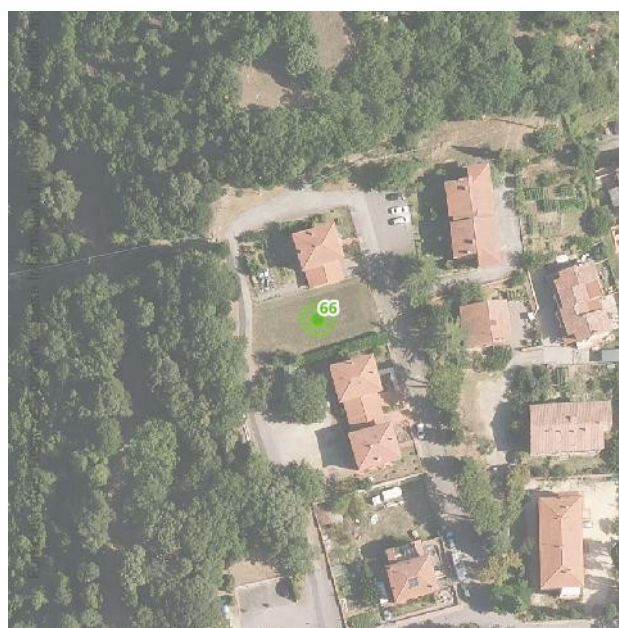


Foto aerea (Geoscopia anno 2023) – scala 1: 2.000

## DOCUMENTAZIONE FOTOGRAFICA DELL'AREA





## IDENTIFICAZIONE DEL BENE/AREA

**Oggetto:** Area Verde

**Numero:**

**67**

**Luogo:** Via 1° Maggio, Mensano

**Accessibilità:** Accessibile con interventi

**Note:**



Estratto CTR – scala 1: 3.000



Foto aerea (Geoscopia anno 2023) – scala 1: 3.000

## DOCUMENTAZIONE FOTOGRAFICA DELL'AREA





## IDENTIFICAZIONE DEL BENE/AREA

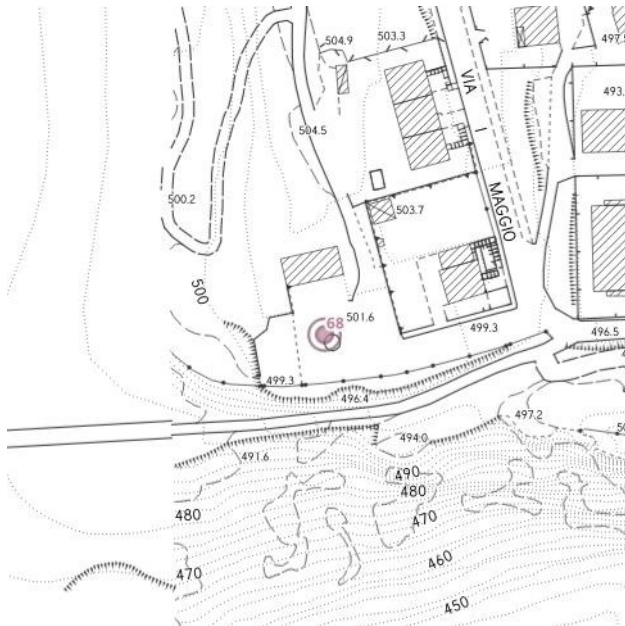
**Oggetto:** Parcheggio

**Numero:** 68

**Luogo:** Via 1° Maggio, Mensano

**Accessibilità:** Accessibile

**Note:** -----



Estratto CTR – scala 1: 2.000



Foto aerea (Geoscopia anno 2023) – scala 1: 2.000

## DOCUMENTAZIONE FOTOGRAFICA DELL'AREA





## IDENTIFICAZIONE DEL BENE/AREA

**Oggetto:** Parcheggio

**Numero:**

**69**

**Luogo:** Via delle Fonti, Mensano

**Accessibilità:** Accessibile con interventi

**Note:**



Estratto CTR – scala 1: 2.000



Foto aerea (Geoscopia anno 2023) – scala 1: 2.000

## DOCUMENTAZIONE FOTOGRAFICA DELL'AREA



## IDENTIFICAZIONE DEL BENE/AREA

---

**Oggetto:** Impianto Sportivo

**Numero:**

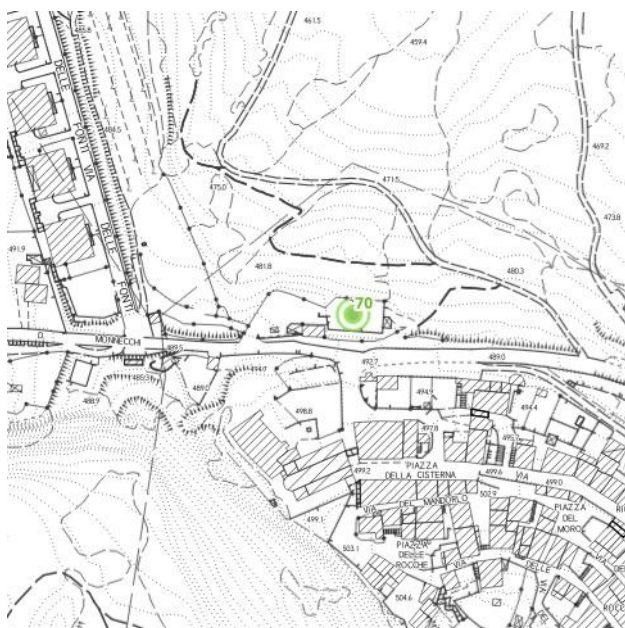
**70**

**Luogo:** Campo sportivo in Via Dante Monnecchi, Mensano

**Accessibilità:** Accessibile con interventi

**Note:**

---



Estratto CTR – scala 1: 3.000



Foto aerea (Geoscopia anno 2023) – scala 1: 3.000

## DOCUMENTAZIONE FOTOGRAFICA DELL'AREA

---



## IDENTIFICAZIONE DEL BENE/AREA

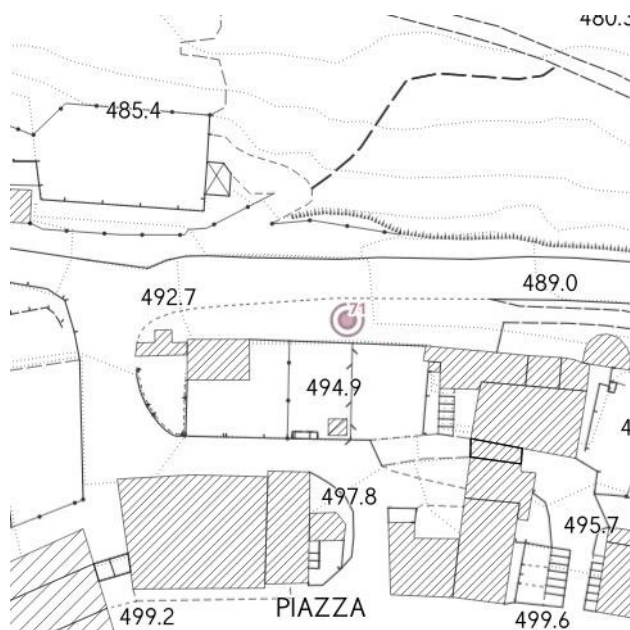
**Oggetto:** Parcheggio

**Luogo:** Via Dante Monnecchi, Mensano

**Accessibilità:** Accessibile con interventi

**Note:** Assenza di posti di stallo per disabili

**Numero:** 71



Estratto CTR – scala 1: 1.000



Foto aerea (Geoscopia anno 2023) – scala 1: 1.000

## DOCUMENTAZIONE FOTOGRAFICA DELL'AREA



## IDENTIFICAZIONE DEL BENE/AREA

**Oggetto:** Area Verde

**Numero:**

**72**

**Luogo:** Parchetto pubblico in Via del Poggio, Mensano

**Accessibilità:** Accessibile

**Note:** -----



Estratto CTR – scala 1: 3.000

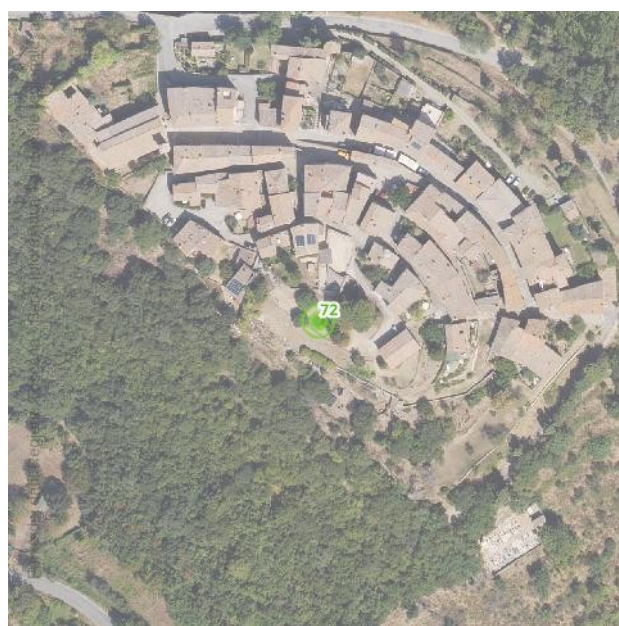


Foto aerea (Geoscopia anno 2023) – scala 1: 3.000

## DOCUMENTAZIONE FOTOGRAFICA DELL'AREA



## IDENTIFICAZIONE DEL BENE/AREA

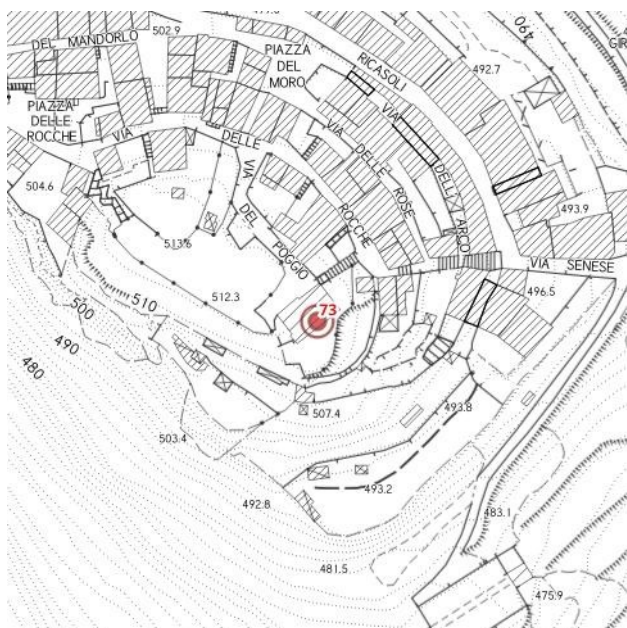
**Oggetto:** Edificio di culto

**Numero:** 73

**Luogo:** Via del Poggio, Mensano

**Accessibilità:** Accessibile

**Note:** -----



Estratto CTR – scala 1: 2.000



Foto aerea (Geoscopio anno 2023) – scala 1: 2.000

## DOCUMENTAZIONE FOTOGRAFICA DELL'AREA

## IDENTIFICAZIONE DEL BENE/AREA

**Oggetto:** Area Verde

**Numero:**

**74**

**Luogo:** Via delle Rose, Mensano

**Accessibilità:** Accessibile con interventi

**Note:**



Estratto CTR – scala 1: 1.000

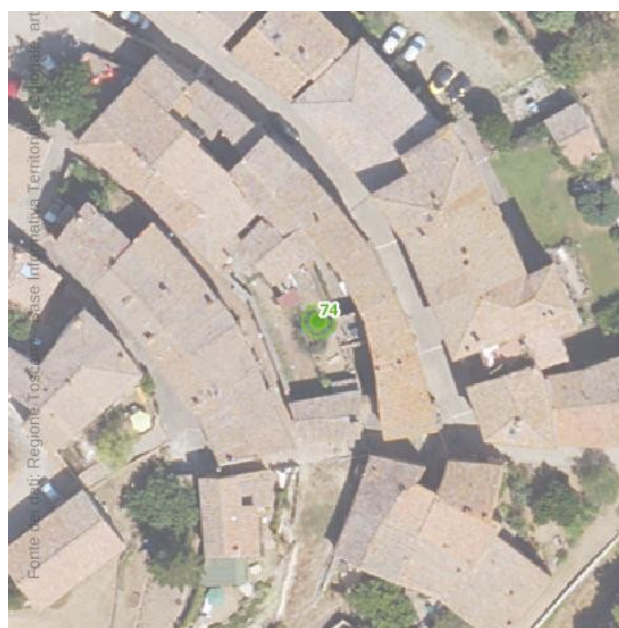


Foto aerea (Geoscopio anno 2023) – scala 1: 1.000

## DOCUMENTAZIONE FOTOGRAFICA DELL'AREA



## IDENTIFICAZIONE DEL BENE/AREA

**Oggetto:** Cimitero

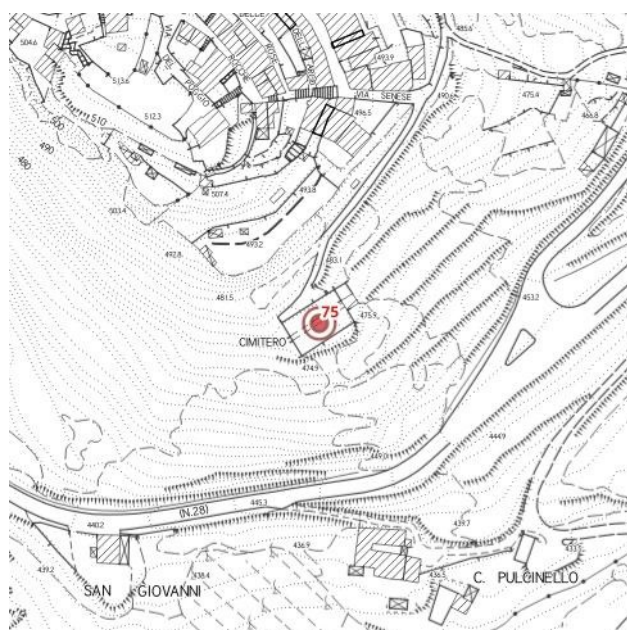
**Numero:**

**75**

**Luogo:** Via Ricasoli, Mensano

**Accessibilità:** Accessibile con interventi

**Note:** Presenza di terreno dissestato



Estratto CTR – scala 1: 3.000



Foto aerea (Geoscopia anno 2023) – scala 1: 3.000

## DOCUMENTAZIONE FOTOGRAFICA DELL'AREA

## IDENTIFICAZIONE DEL BENE/AREA

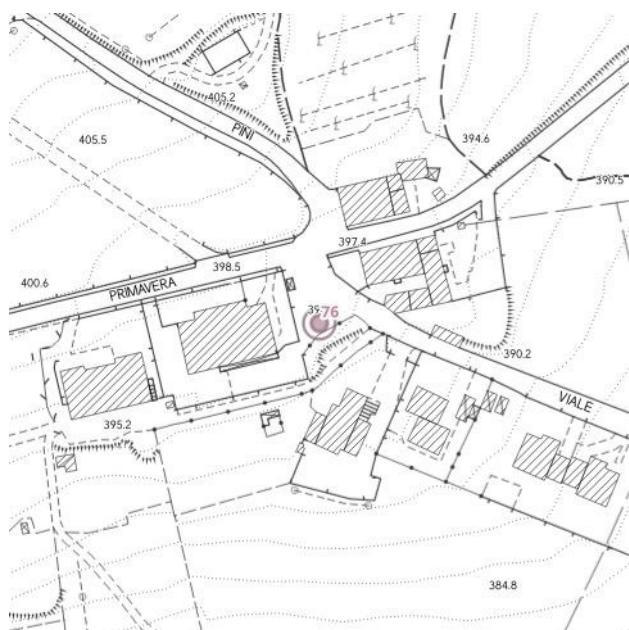
**Oggetto:** Parcheggio

**Luogo:** Viale Bastianini E., Monteguidi

**Accessibilità:** Accessibile con interventi

**Note:** Assenza di strisce di parcheggio

**Numero:** 76



Estratto CTR – scala 1: 2.000



Foto aerea (Geoscopia anno 2023) – scala 1: 2.000

## DOCUMENTAZIONE FOTOGRAFICA DELL'AREA





## IDENTIFICAZIONE DEL BENE/AREA

**Oggetto:** Parcheggio

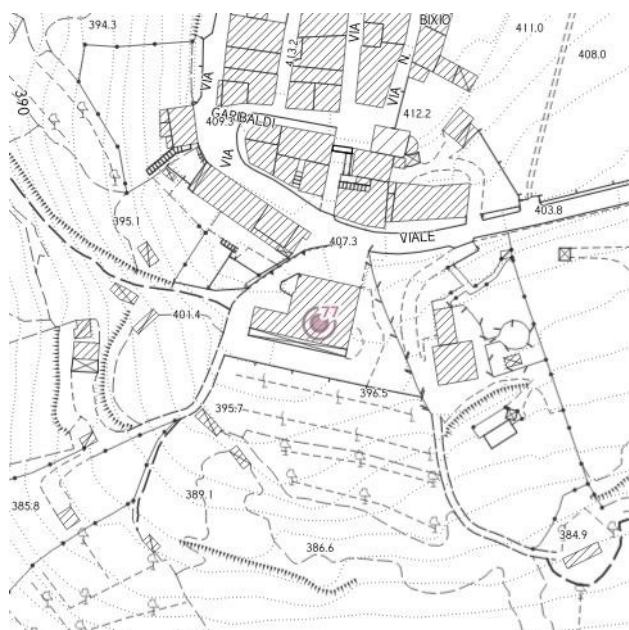
**Numero:**

**77**

**Luogo:** Viale Primavera, Monteguidi

**Accessibilità:** Accessibile

**Note:** -----



Estratto CTR – scala 1: 2.000



Foto aerea (Geoscopio anno 2023) – scala 1: 2.000

## DOCUMENTAZIONE FOTOGRAFICA DELL'AREA





## IDENTIFICAZIONE DEL BENE/AREA

**Oggetto:** Area Verde

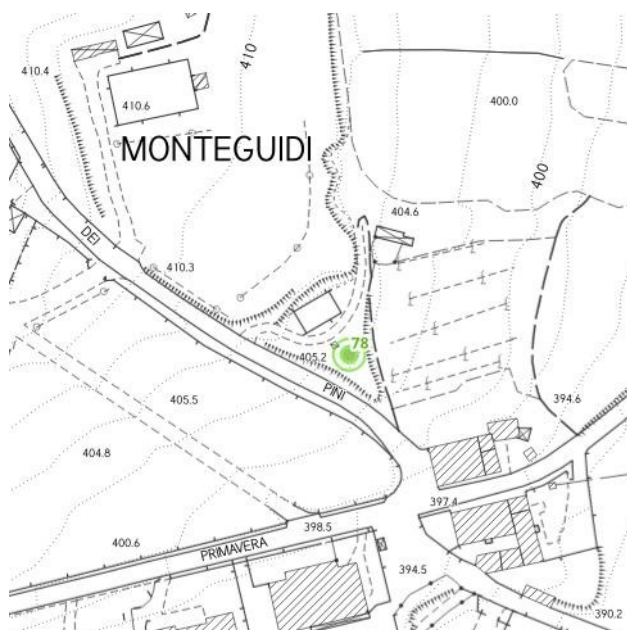
**Numero:**

**78**

**Luogo:** Viale dei Pini, Monteguidi

**Accessibilità:** Accessibile con interventi

**Note:** Presenza di terreno incolto



Estratto CTR – scala 1: 2.000



Foto aerea (Geoscopia anno 2023) – scala 1: 2.000

## DOCUMENTAZIONE FOTOGRAFICA DELL'AREA





## IDENTIFICAZIONE DEL BENE/AREA

**Oggetto:** Impianto Sportivo

**Numero:** 79

**Luogo:** Campo sportivo in Via dei Pini, Monteguidi

**Accessibilità:** Accessibile con interventi

**Note:** Presenza di terreno dissestato



Estratto CTR – scala 1: 4.000

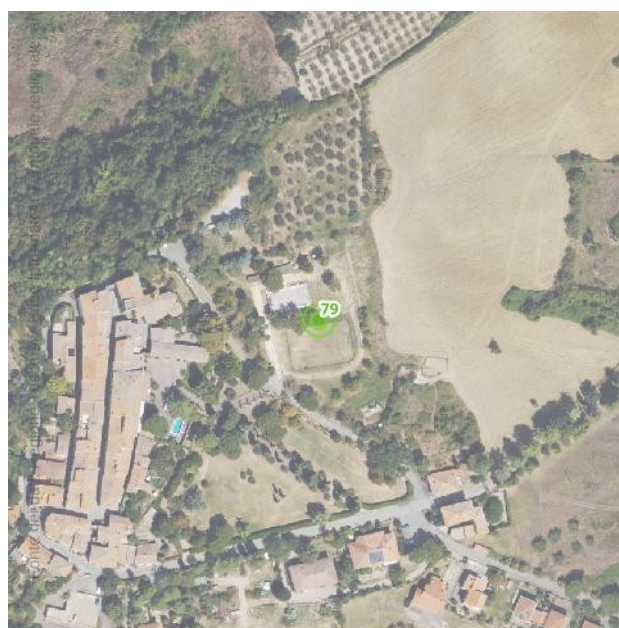


Foto aerea (Geoscopio anno 2023) – scala 1: 4.000

## DOCUMENTAZIONE FOTOGRAFICA DELL'AREA





## IDENTIFICAZIONE DEL BENE/AREA

**Oggetto:** Area Verde

**Numero:**

**80**

**Luogo:** Viale dei Pini, Monteguidi

**Accessibilità:** Accessibile

**Note:** -----



Estratto CTR – scala 1: 4.000

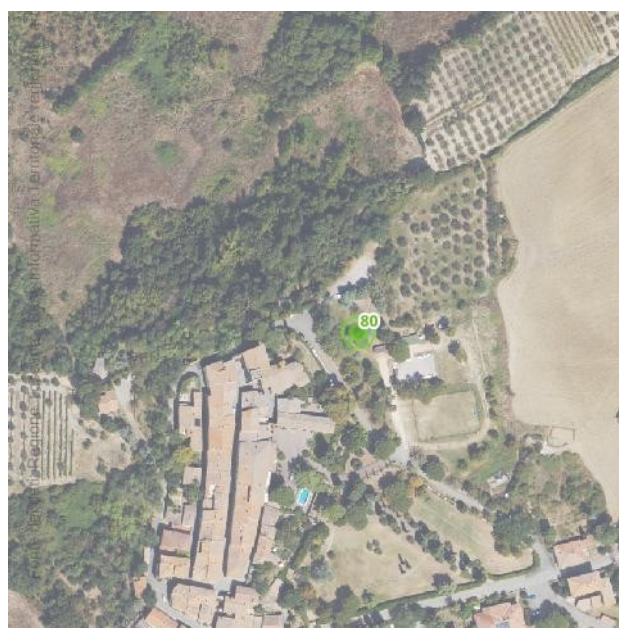


Foto aerea (Geoscopio anno 2023) – scala 1: 4.000

## DOCUMENTAZIONE FOTOGRAFICA DELL'AREA





## IDENTIFICAZIONE DEL BENE/AREA

**Oggetto:** Parcheggio

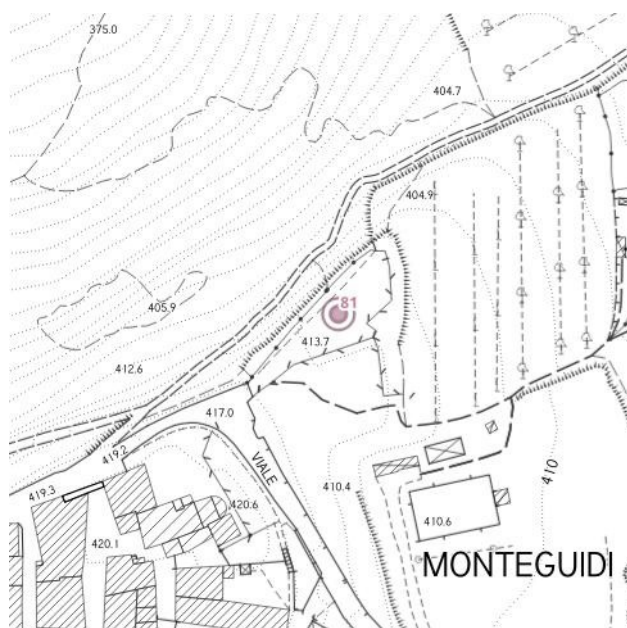
**Numero:**

**81**

**Luogo:** Viale dei Pini, Monteguidi

**Accessibilità:** Accessibile

**Note:** -----



Estratto CTR – scala 1: 2.000

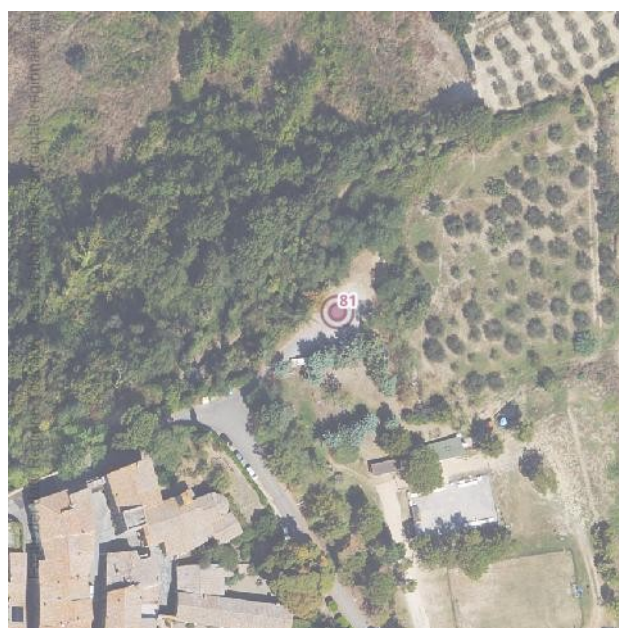


Foto aerea (Geoscopia anno 2023) – scala 1: 2.000

## DOCUMENTAZIONE FOTOGRAFICA DELL'AREA



## IDENTIFICAZIONE DEL BENE/AREA

**Oggetto:** Cimitero

**Numero:**

**82**

**Luogo:** Strada Provinciale 27, Monteguidi

**Accessibilità:** Accessibile

**Note:** -----



Estratto CTR – scala 1: 4.000

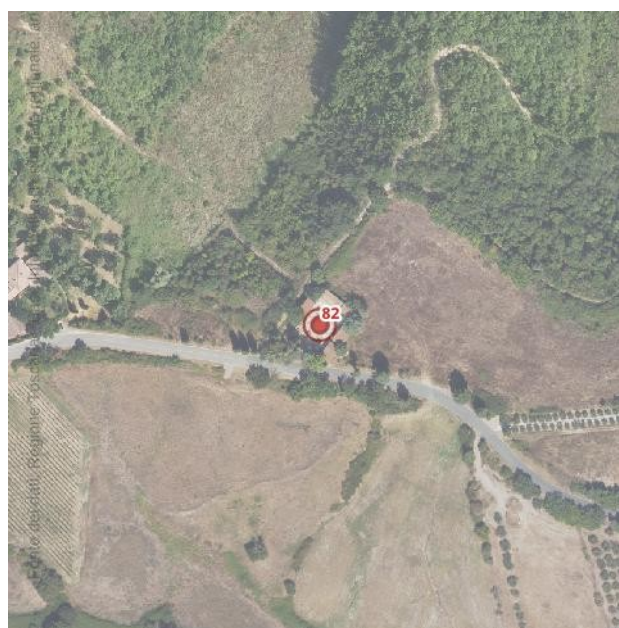


Foto aerea (Geoscopio anno 2023) – scala 1: 4.000

## DOCUMENTAZIONE FOTOGRAFICA DELL'AREA



## IDENTIFICAZIONE DEL BENE/AREA

---

**Oggetto:** Cimitero

**Numero:**

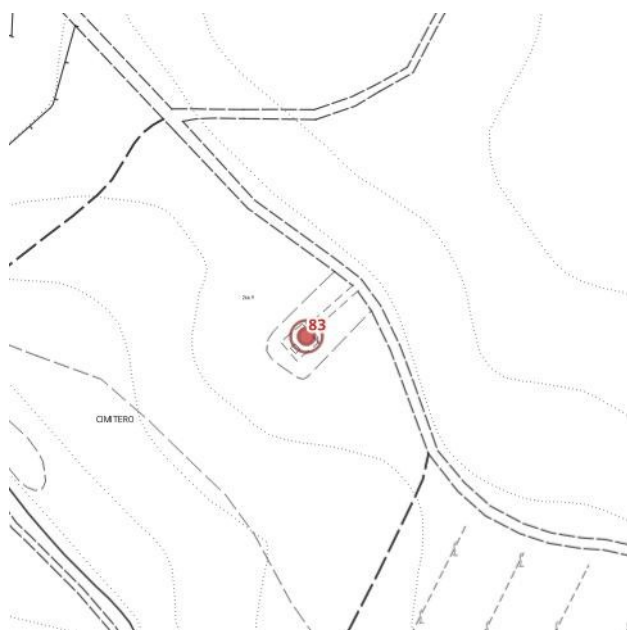
**83**

**Luogo:** San Regolo

**Accessibilità:** Non Accessibile

**Note:** -----

---



Estratto CTR – scala 1: 5.000

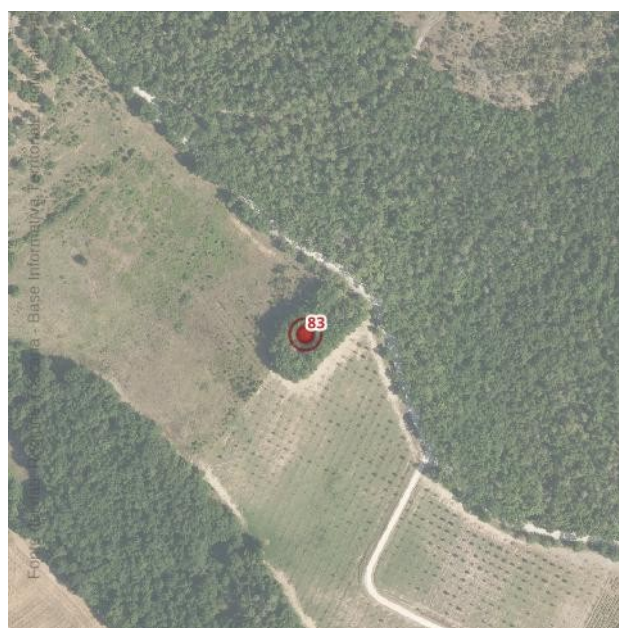


Foto aerea (Geoscopio anno 2023) – scala 1: 5.000

---

## DOCUMENTAZIONE FOTOGRAFICA DELL'AREA

---

## IDENTIFICAZIONE DEL BENE/AREA

**Oggetto:** Area Verde

**Numero:**

**84**

**Luogo:** Pineta, Pievescola

**Accessibilità:** Accessibile con interventi

**Note:** Presenza di verde incolto



Estratto CTR – scala 1: 5.000

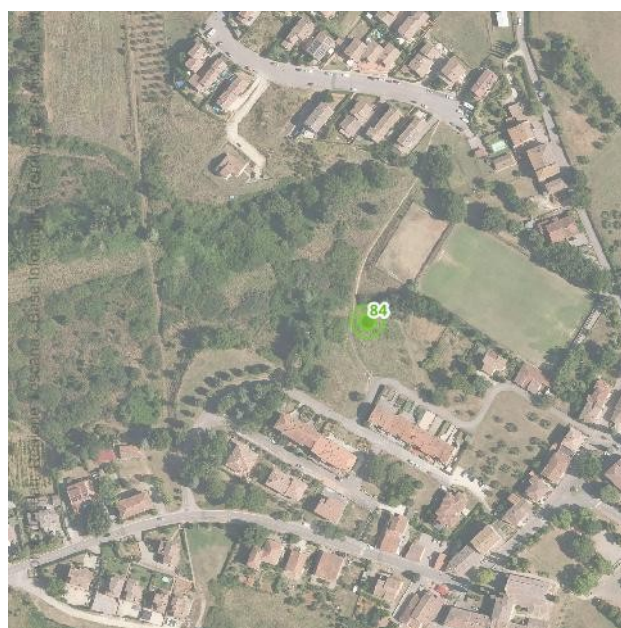


Foto aerea (Geoscopio anno 2023) – scala 1: 5.000

## DOCUMENTAZIONE FOTOGRAFICA DELL'AREA





## IDENTIFICAZIONE DEL BENE/AREA

**Oggetto:** Impianto Sportivo

**Numero:** 85

**Luogo:** Campo sportivo in Via della Montagnola, Pievescola

**Accessibilità:** Accessibile

**Note:** -----



Estratto CTR – scala 1: 5.000

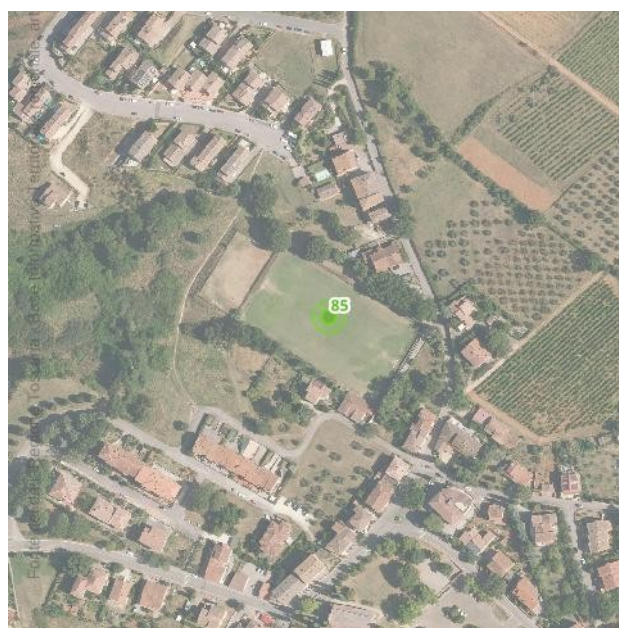


Foto aerea (Geoscopia anno 2023) – scala 1: 5.000

## DOCUMENTAZIONE FOTOGRAFICA DELL'AREA





## IDENTIFICAZIONE DEL BENE/AREA

**Oggetto:** Area Verde

**Numero:**

**86**

**Luogo:** Via dei Ciliegi, Pievescola

**Accessibilità:** Accessibile

**Note:** -----



Estratto CTR – scala 1: 4.000

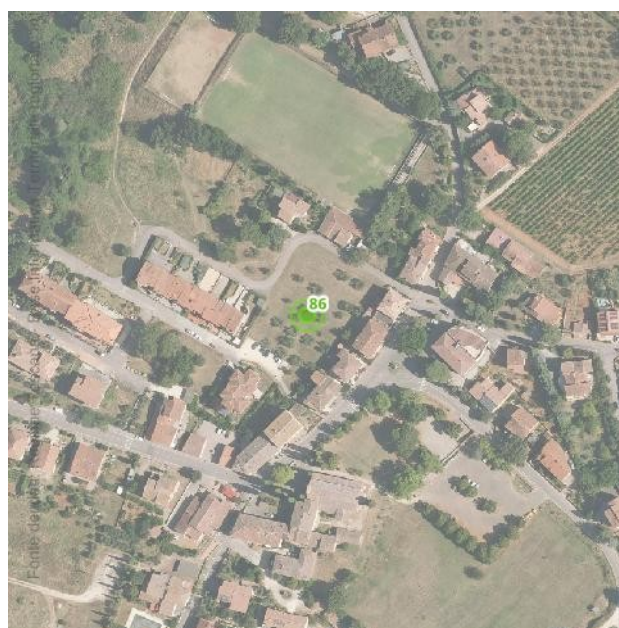


Foto aerea (Geoscopio anno 2023) – scala 1: 4.000

## DOCUMENTAZIONE FOTOGRAFICA DELL'AREA





## IDENTIFICAZIONE DEL BENE/AREA

**Oggetto:** Parcheggio

**Numero:**

**87**

**Luogo:** Via 1° Maggio, Pievescola

**Accessibilità:** Accessibile

**Note:** -----



Estratto CTR – scala 1: 2.000

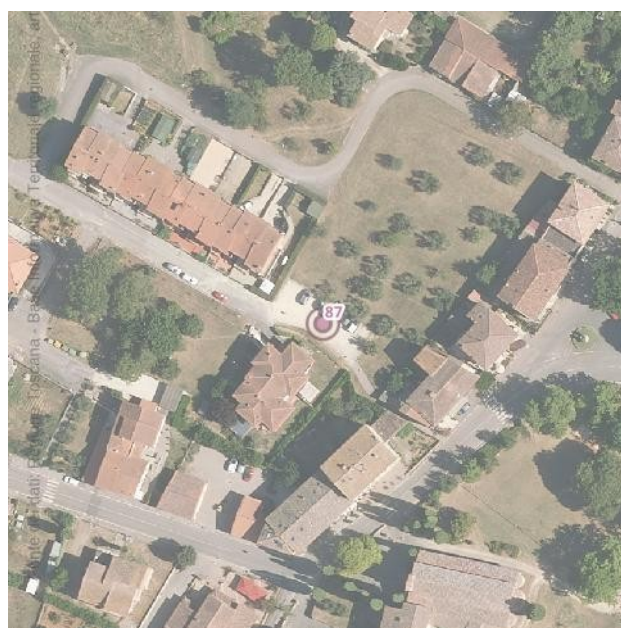


Foto aerea (Geoscopio anno 2023) – scala 1: 2.000

## DOCUMENTAZIONE FOTOGRAFICA DELL'AREA





## IDENTIFICAZIONE DEL BENE/AREA

<b>Oggetto:</b>	Area Verde	<b>Numero:</b>	88
<b>Luogo:</b>	Via 1° Maggio, Pievescola		
<b>Accessibilità:</b>	Accessibile con interventi		
<b>Note:</b>	Assenza di posti di stallo per disabili		



Estratto CTR – scala 1: 3.000

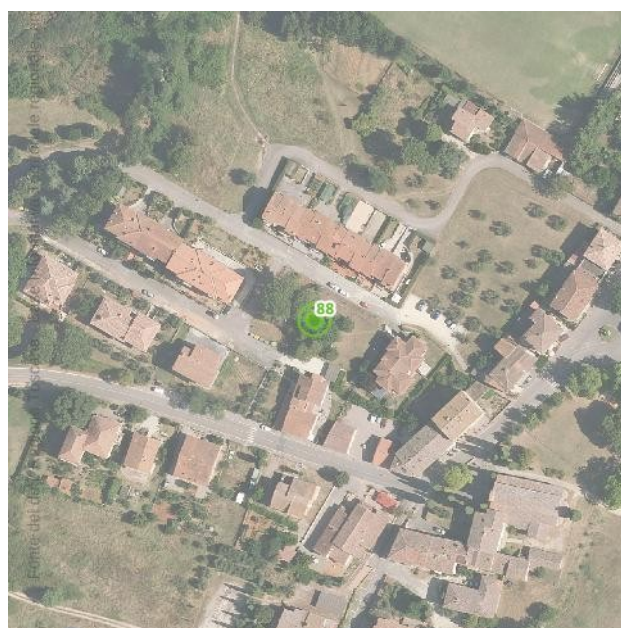


Foto aerea (Geoscopio anno 2023) – scala 1: 3.000

## DOCUMENTAZIONE FOTOGRAFICA DELL'AREA





## IDENTIFICAZIONE DEL BENE/AREA

**Oggetto:** Parcheggio

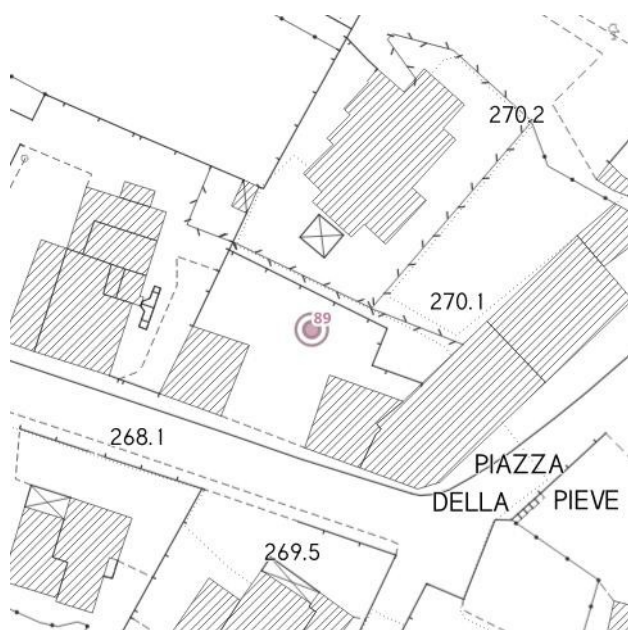
**Numero:**

**89**

**Luogo:** Via Provinciale, Pievescola

**Accessibilità:** Accessibile

**Note:** -----



Estratto CTR – scala 1: 1.000

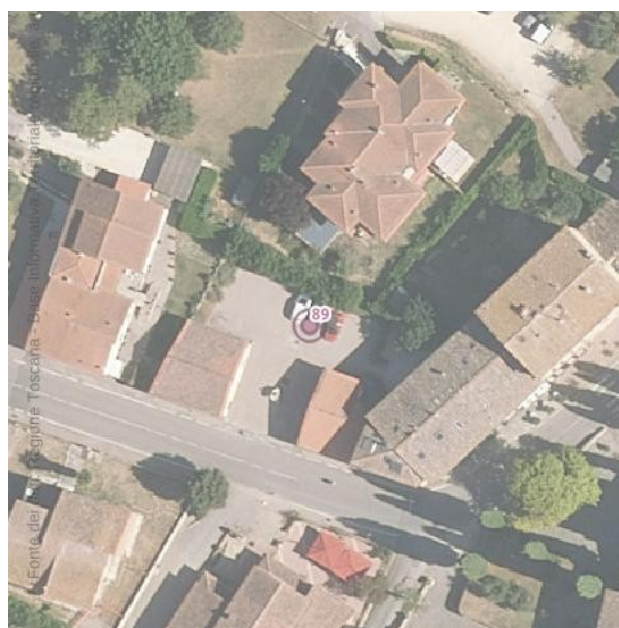


Foto aerea (Geoscopia anno 2023) – scala 1: 1.000

## DOCUMENTAZIONE FOTOGRAFICA DELL'AREA



## IDENTIFICAZIONE DEL BENE/AREA

**Oggetto:** Magazzino

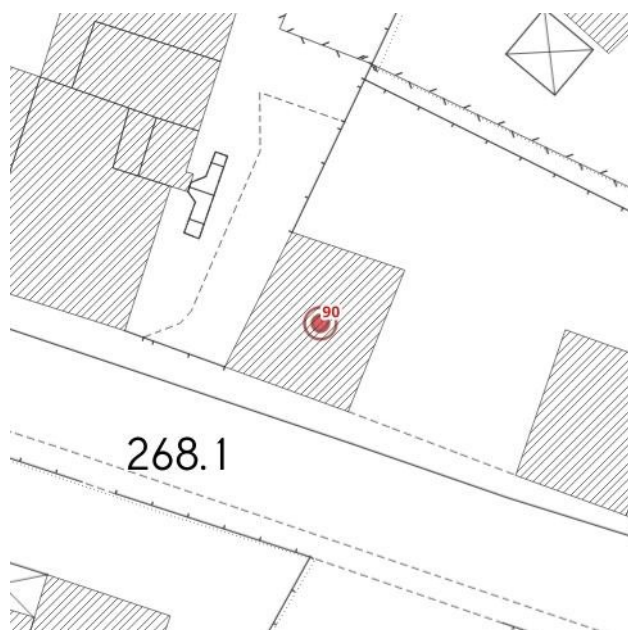
**Numero:**

90

**Luogo:** Via Provinciale, Pievescola

**Accessibilità:** Accessibile con interventi

**Note:**



Estratto CTR – scala 1: 500

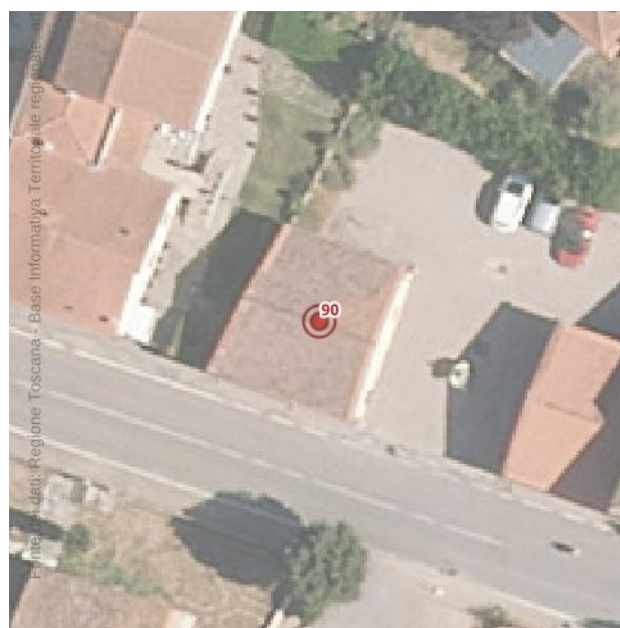


Foto aerea (Geoscopio anno 2023) – scala 1: 500

## DOCUMENTAZIONE FOTOGRAFICA DELL'AREA





## IDENTIFICAZIONE DEL BENE/AREA

**Oggetto:** Farmacia

**Numero:**

**91**

**Luogo:** Via Provinciale, Pievescola

**Accessibilità:** Accessibile

**Note:**



Estratto CTR – scala 1: 500

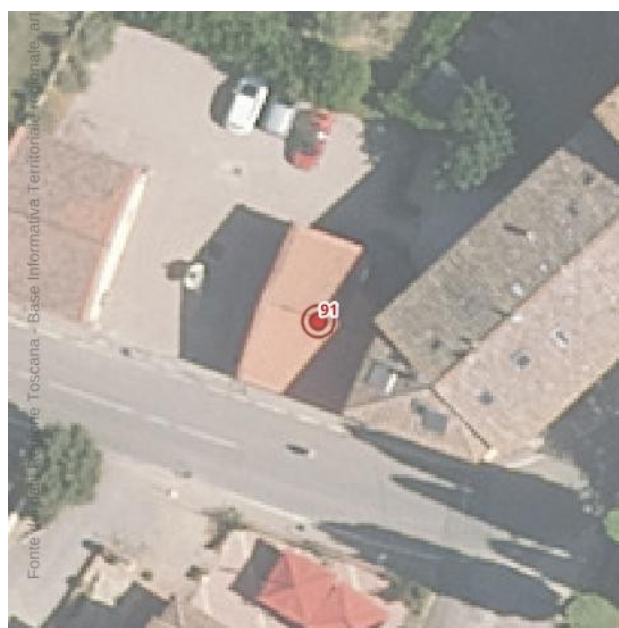


Foto aerea (Geoscopia anno 2023) – scala 1: 500

## DOCUMENTAZIONE FOTOGRAFICA DELL'AREA



## IDENTIFICAZIONE DEL BENE/AREA

**Oggetto:** Chiesa

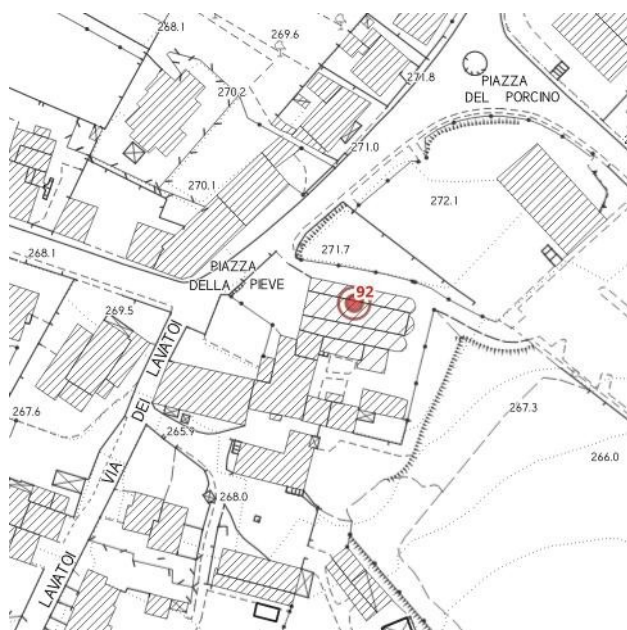
**Numero:**

**92**

**Luogo:** Chiesa Pieve di San Giovanni Battista in Via Provinciale, Pievescola

**Accessibilità:** Accessibile con interventi

**Note:** Presenza di scalini per giungere all'edificio senza rampa di accesso



Estratto CTR – scala 1: 2.000



Foto aerea (Geoscopia anno 2023) – scala 1: 2.000

## DOCUMENTAZIONE FOTOGRAFICA DELL'AREA





## IDENTIFICAZIONE DEL BENE/AREA

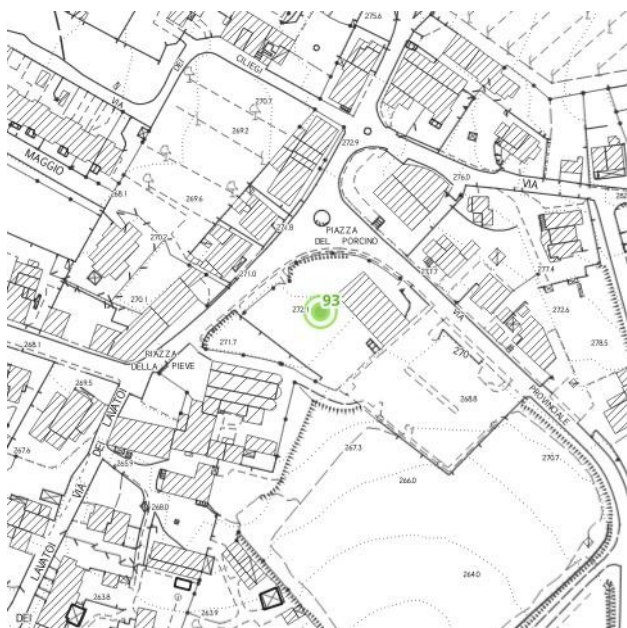
**Oggetto:** Area Verde

**Numero:** 93

**Luogo:** Via Provinciale, Pievescola

**Accessibilità:** Accessibile

**Note:** -----



Estratto CTR – scala 1: 3.000

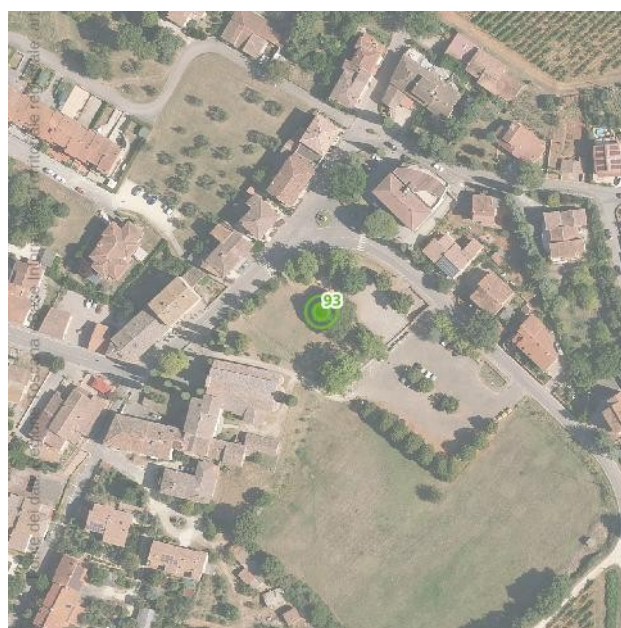


Foto aerea (Geoscopia anno 2023) – scala 1: 3.000

## DOCUMENTAZIONE FOTOGRAFICA DELL'AREA





## IDENTIFICAZIONE DEL BENE/AREA

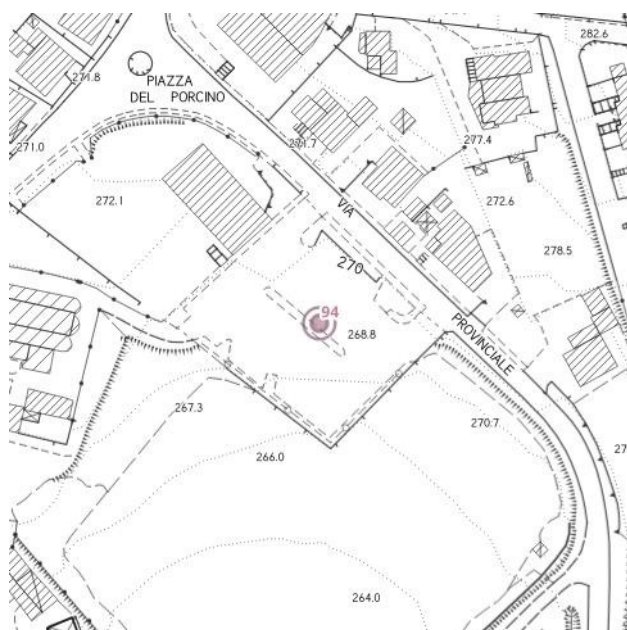
**Oggetto:** Parcheggio

**Luogo:** Via Provinciale, Pievescola

**Accessibilità:** Accessibile con interventi

**Note:** Assenza di posti di stallo per disabili

**Numero:** 94



Estratto CTR – scala 1: 2.000

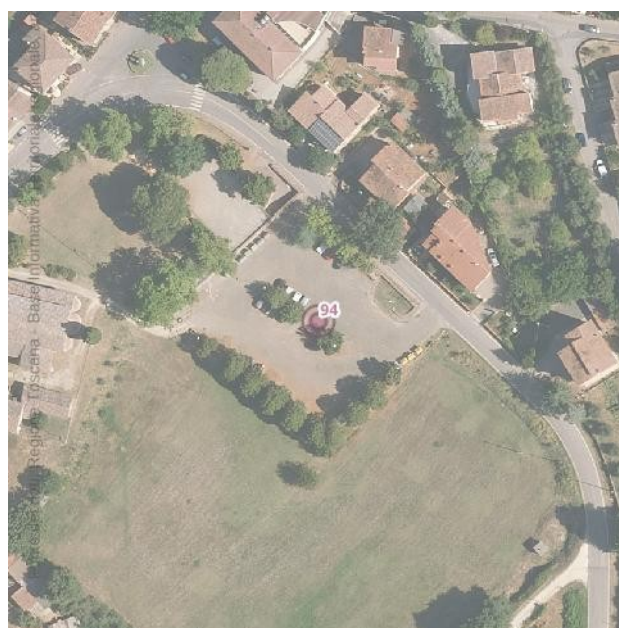


Foto aerea (Geoscopia anno 2023) – scala 1: 2.000

## DOCUMENTAZIONE FOTOGRAFICA DELL'AREA





## IDENTIFICAZIONE DEL BENE/AREA

**Oggetto:** Posta

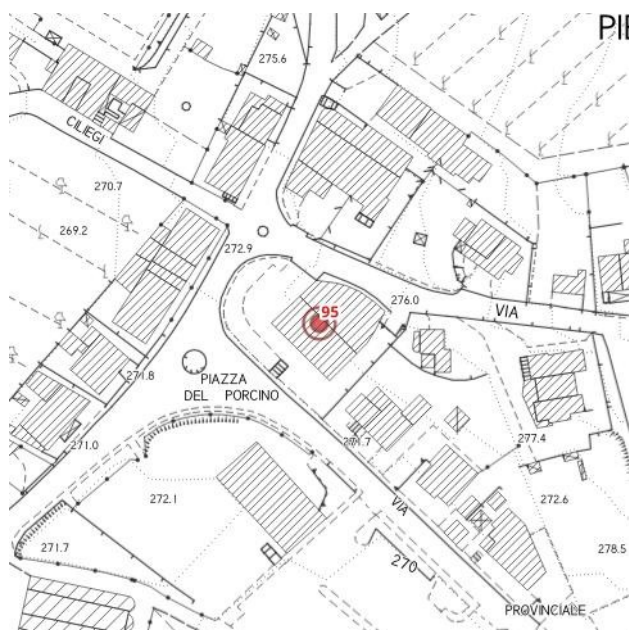
**Numero:**

**95**

**Luogo:** Via della Suvera, Pievescola

**Accessibilità:** Accessibile

**Note:**



Estratto CTR – scala 1: 2.000

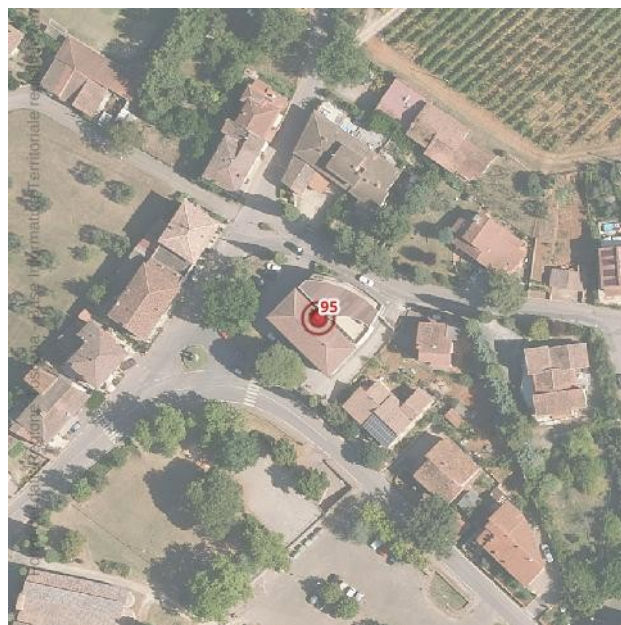


Foto aerea (Geoscopia anno 2023) – scala 1: 2.000

## DOCUMENTAZIONE FOTOGRAFICA DELL'AREA





## IDENTIFICAZIONE DEL BENE/AREA

**Oggetto:** Area Verde

**Numero:**

**96**

**Luogo:** Campo da beach volley in Via Provinciale, Pievescola

**Accessibilità:** Accessibile

**Note:** -----



Estratto CTR – scala 1: 3.000

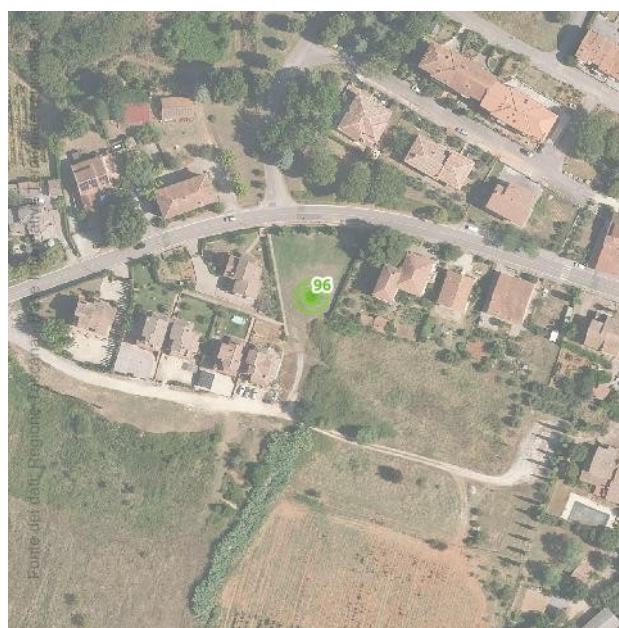


Foto aerea (Geoscopio anno 2023) – scala 1: 3.000

## DOCUMENTAZIONE FOTOGRAFICA DELL'AREA





## IDENTIFICAZIONE DEL BENE/AREA

**Oggetto:** Area Verde

**Numero:**

**97**

**Luogo:** Via della Pace, Pievescola

**Accessibilità:** Accessibile

**Note:** -----



Estratto CTR – scala 1: 4.000

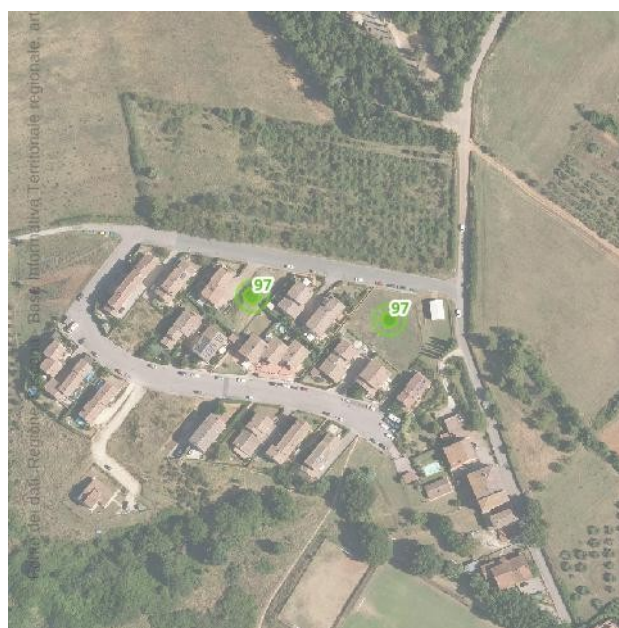


Foto aerea (Geoscopio anno 2023) – scala 1: 4.000

## DOCUMENTAZIONE FOTOGRAFICA DELL'AREA



## IDENTIFICAZIONE DEL BENE/AREA

**Oggetto:** Cimitero

**Numero:** 98

**Luogo:** Via della Montagnola, Pievescola

**Accessibilità:** Accessibile

**Note:** -----



Estratto CTR – scala 1: 5.000

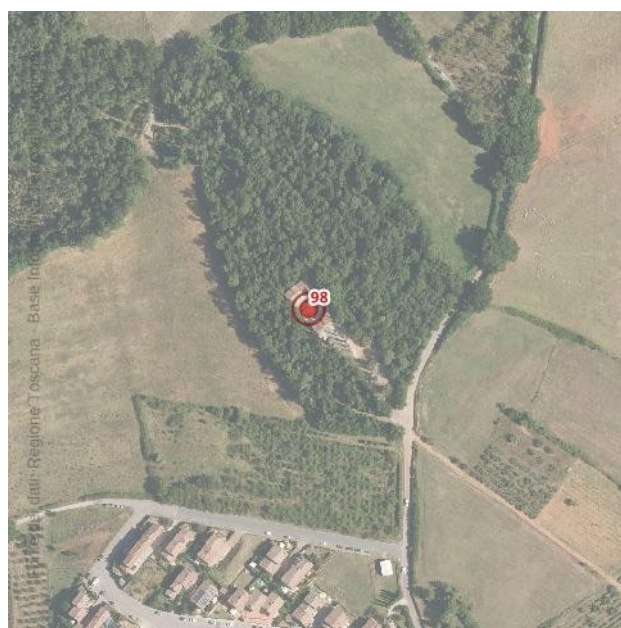


Foto aerea (Geoscopia anno 2023) – scala 1: 5.000

## DOCUMENTAZIONE FOTOGRAFICA DELL'AREA





## IDENTIFICAZIONE DEL BENE/AREA

**Oggetto:** Cantiere Comunale

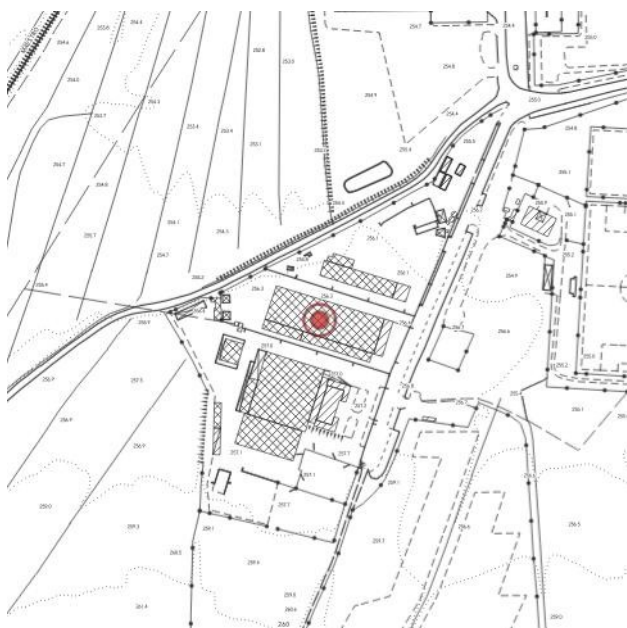
**Numero:**

99

**Luogo:** Impianto di benotaggio in Cantiere Comunale, Casole d'Elsa

**Accessibilità:** Non Accessibile

**Note:** -----



Estratto CTR – scala 1: 5.000



Foto aerea (Geoscopia anno 2023) – scala 1: 5.000

## DOCUMENTAZIONE FOTOGRAFICA DELL'AREA



## IDENTIFICAZIONE DEL BENE/AREA

**Oggetto:** Parcheggio

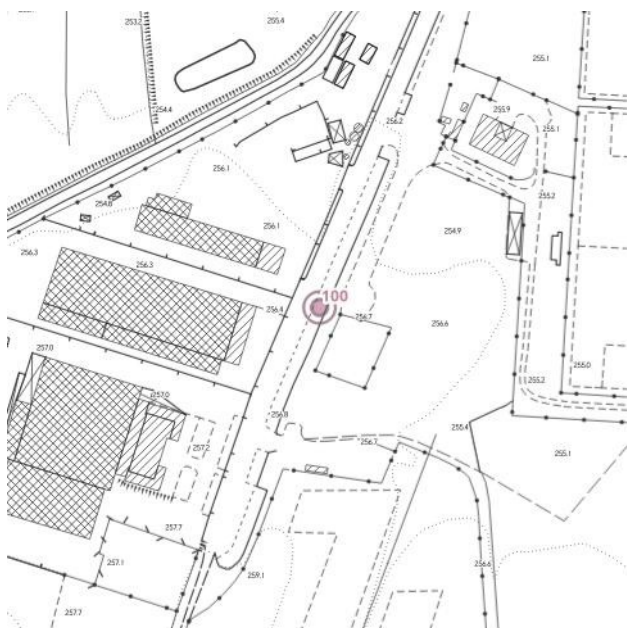
**Numero:**

**100**

**Luogo:** Cantiere Comunale, Casole d'Elsa

**Accessibilità:** Accessibile

**Note:** -----



Estratto CTR – scala 1: 3.000

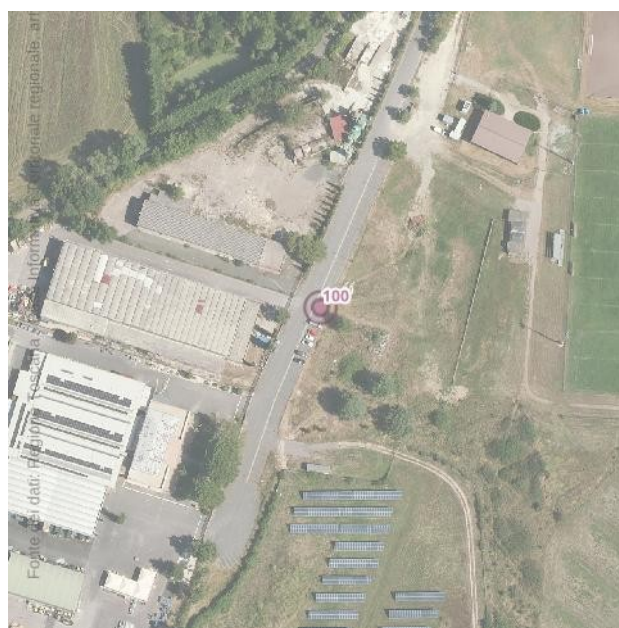


Foto aerea (Geoscopia anno 2023) – scala 1: 3.000

## DOCUMENTAZIONE FOTOGRAFICA DELL'AREA





## IDENTIFICAZIONE DEL BENE/AREA

**Oggetto:** Impianto Sportivo

**Numero:** 101

**Luogo:** Campo sportivo in Cantiere Comunale, Casole d'Elsa

**Accessibilità:** Accessibile

**Note:** -----



Estratto CTR – scala 1: 5.000



Foto aerea (Geoscopia anno 2023) – scala 1: 5.000

## DOCUMENTAZIONE FOTOGRAFICA DELL'AREA



## IDENTIFICAZIONE DEL BENE/AREA

**Oggetto:** Area Verde

**Numero:**

**102**

**Luogo:** Area sportiva, il Piano

**Accessibilità:** Accessibile

**Note:**



Estratto CTR – scala 1: 4.000

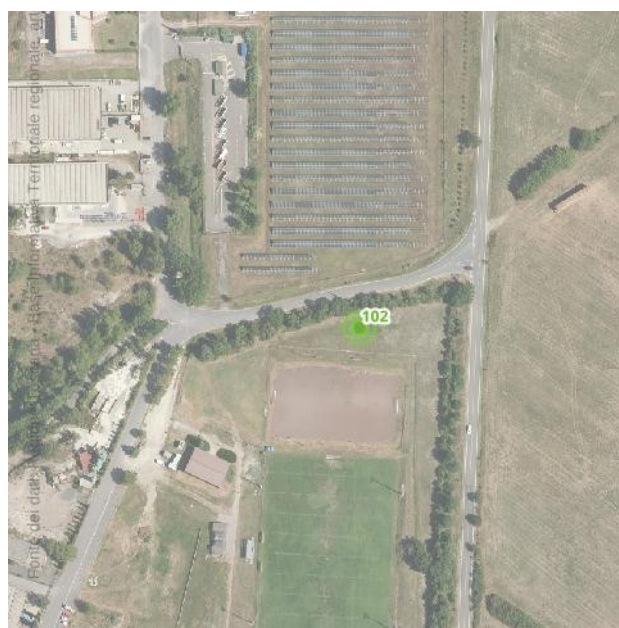


Foto aerea (Geoscopia anno 2023) – scala 1: 4.000

## DOCUMENTAZIONE FOTOGRAFICA DELL'AREA





## IDENTIFICAZIONE DEL BENE/AREA

---

**Oggetto:** Cimitero

**Numero:**

**103**

**Luogo:** Pusciano

**Accessibilità:** Non accessibile

**Note:**

---



Estratto CTR – scala 1: 5.000

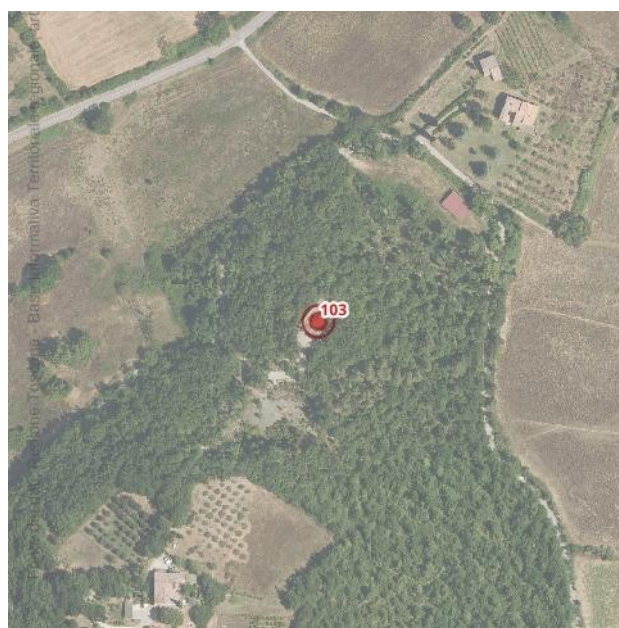


Foto aerea (Geoscopio anno 2023) – scala 1: 5.000

## DOCUMENTAZIONE FOTOGRAFICA DELL'AREA

---

## IDENTIFICAZIONE DEL BENE/AREA

---

**Oggetto:** Cimitero

**Numero:**

**104**

**Luogo:** Santa Fiora

**Accessibilità:** Non accessibile

**Note:**

---



Estratto CTR – scala 1: 5.000



Foto aerea (Geoscopio anno 2023) – scala 1: 5.000

## DOCUMENTAZIONE FOTOGRAFICA DELL'AREA

---



## IDENTIFICAZIONE DEL BENE/AREA

---

**Oggetto:** Cimitero

**Numero:** 105

**Luogo:** Marmoraia

**Accessibilità:** Non Accessibile

**Note:** -----

---



Estratto CTR – scala 1: 5.000



Foto aerea (Geoscopia anno 2023) – scala 1: 5.000

## DOCUMENTAZIONE FOTOGRAFICA DELL'AREA

---

## IDENTIFICAZIONE DEL BENE/AREA

---

**Oggetto:** Cimitero

**Numero:** 106

**Luogo:** Pietralata

**Accessibilità:** Non Accessibile

**Note:** -----

---



Estratto CTR – scala 1: 5.000

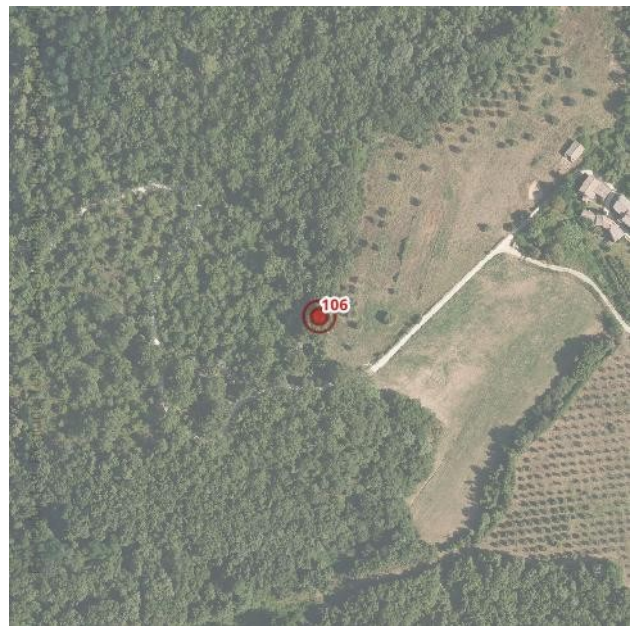


Foto aerea (Geoscopia anno 2023) – scala 1: 5.000

## DOCUMENTAZIONE FOTOGRAFICA DELL'AREA

---



## IDENTIFICAZIONE DEL BENE/AREA

---

**Oggetto:** Cimitero

**Numero:**

**107**

**Luogo:** Gallena

**Accessibilità:** Non Accessibile

**Note:** -----

---



Estratto CTR – scala 1: 5.000

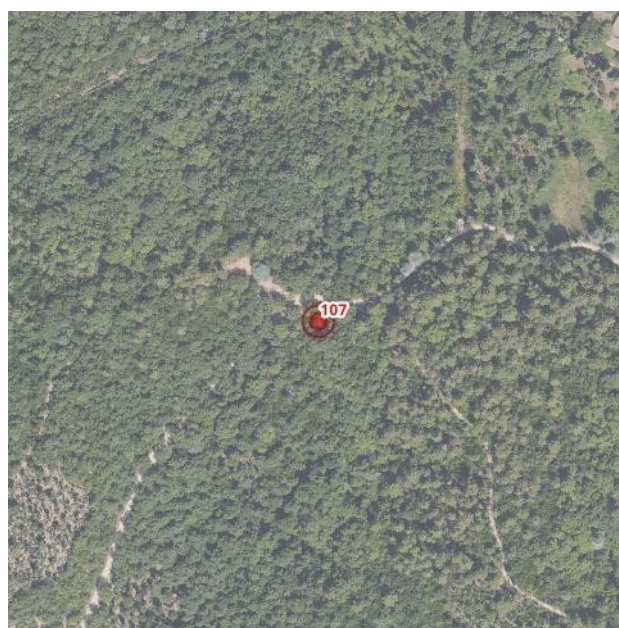


Foto aerea (Geoscopia anno 2023) – scala 1: 5.000

## DOCUMENTAZIONE FOTOGRAFICA DELL'AREA

---

## IDENTIFICAZIONE DEL BENE/AREA

---

**Oggetto:** Cimitero

**Numero:** 108

**Luogo:** Selva

**Accessibilità:** Non Accessibile

**Note:** -----

---



Estratto CTR – scala 1: 5.000



Foto aerea (Geoscopia anno 2023) – scala 1: 5.000

## DOCUMENTAZIONE FOTOGRAFICA DELL'AREA

---



## IDENTIFICAZIONE DEL BENE/AREA

**Oggetto:** Edificio di interesse pubblico

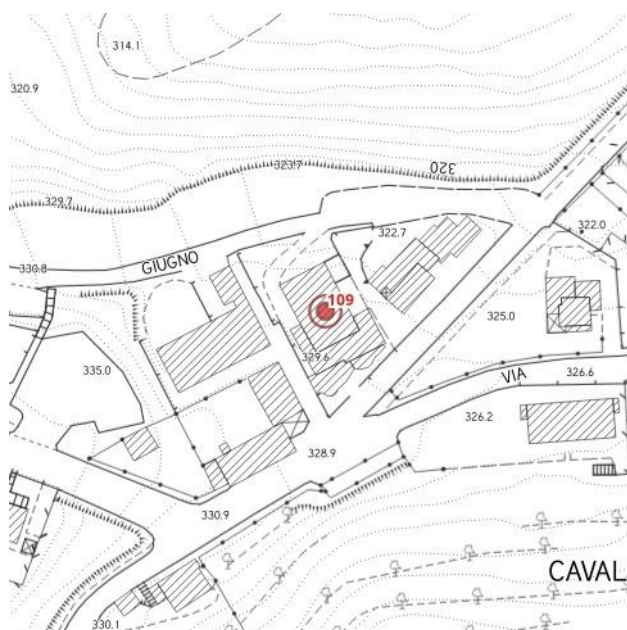
**Numero:**

**109**

**Luogo:** Via del Gesso, Cavallano

**Accessibilità:** Accessibile con interventi

**Note:** Presenza di scalini per giungere all'edificio senza rampa di accesso per disabili



Estratto CTR – scala 1: 2.000



Foto aerea (Geoscopia anno 2023) – scala 1: 2.000

## DOCUMENTAZIONE FOTOGRAFICA DELL'AREA

