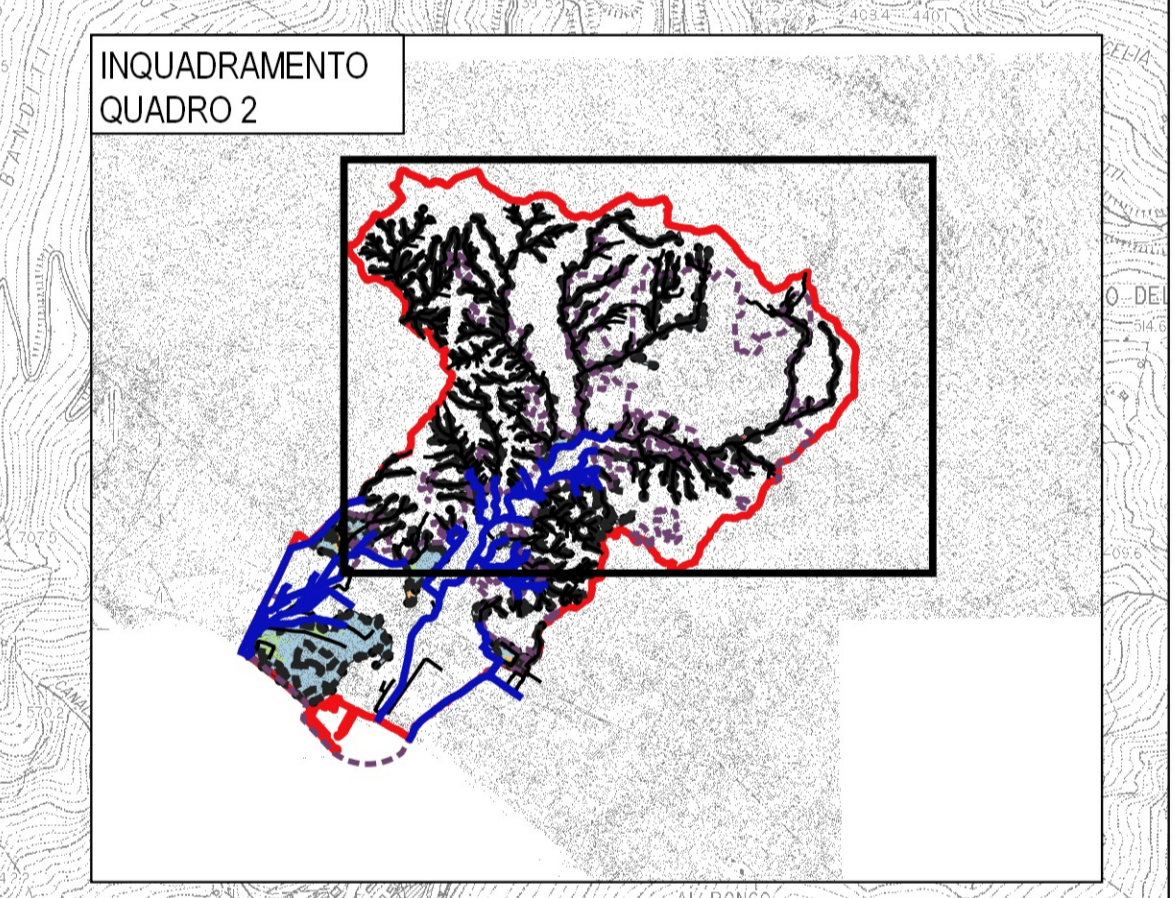


LEGENDA

- Reticolo Idrografico ai sensi della L.R. n.79/2012 - Modello Analitico
- Reticolo Idrografico ai sensi della L.R. n.79/2012 - Modello Qualitativo
- Limite Comune di Carrara
- Perimetro Territorio Urbanizzato
- Limiti aree potenzialmente inondabili per eventi di pioggia con TR=30 anni (1/30)
- Limiti aree potenzialmente inondabili per eventi di pioggia con 30<TR=200 anni (1/200)
- Battenti Convenzionali TR 200 anni - Modellazione Qualitativa [m]
- 0.1
- 0.3
- 0.5
- 2



HYDROGEO INGENIERIA

Via Avetrina 167B - 50138 Firenze
 Tel. 055 5247050 - Fax 055 4200487
 e-mail: info@studiohydrogeo.it - pec: info@pec.hydrogeogegneria.com

STUDIO IDROLOGICO-IDRAULICO DI SUPPORTO AL PIANO OPERATIVO COMUNALE DI CARRARA. AGGIORNAMENTO DELLA MODELLISTICA IDROLOGICA-IDRAULICA, DELLA PERICOLOSITA' AI SENSI DEL DPGR 53R/2011 E DEL PGRA E DEFINIZIONE DELLA MAGNITUDO IDRAULICA AI SENSI DELLA LR 41/2018

TAVOLA
12B
 SCALA: 1:10000

**BATTENTI CONVENZIONALI TR 200 ANNI
 MODELLAZIONE QUALITATIVA**

COMMITTENTE:
 Comune di Carrara
 Piazza Duomo, 1
 54033 Carrara

PROGETTISTI:
 ING. ANDREA BENVENUTI

CODICE ELABORATO:		PROGETTO	LOTTO	FASE	DOC.	ELABORATO	REV.
1	1	1	1	1	1	1	1

REV.	DATA EMISSIONE	REDAITTO	VERIFICATO	APPROVATO
A	Novembre 2019	A.BENVENUTI	A.BENVENUTI	A.BENVENUTI

QUESTA TAVOLA COSTITUISCE UN DOCUMENTO SEPARATO DAL DOCUMENTO DI CANTIERE DEL PROGETTO. IL DOCUMENTO DI CANTIERE E' IL DOCUMENTO CHE DEVE ESSERE PRESENTATO IN CASO DI VERIFICA.